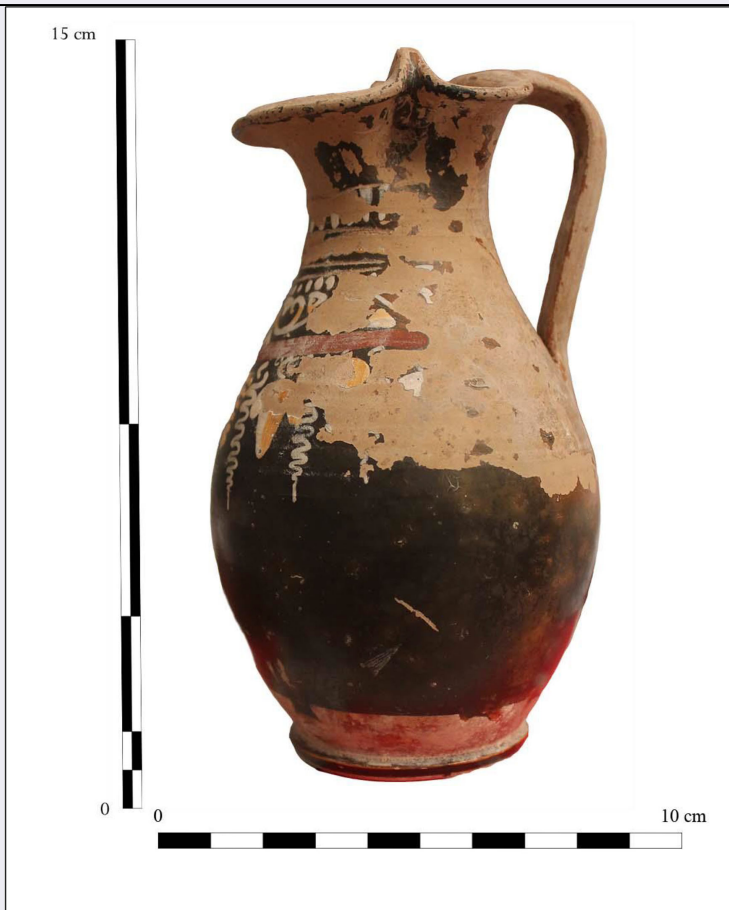


# SCHEDA



## CD - CODICI

TSK - Tipo Scheda	RA
LIR - Livello ricerca	P
<b>NCT - CODICE UNIVOCO</b>	
NCTR - Codice regione	16
NCTN - Numero catalogo generale	00344909
ESC - Ente schedatore	S277
ECP - Ente competente	S277

## OG - OGGETTO

### OGT - OGGETTO

OGTD - Definizione	brocca/ con orlo trilobato
CLS - Categoria - classe e produzione	Ceramica di Gnathia

## LC - LOCALIZZAZIONE GEOGRAFICO-AMMINISTRATIVA

### PVC - LOCALIZZAZIONE GEOGRAFICO-AMMINISTRATIVA ATTUALE

PVCS - Stato	ITALIA
PVCR - Regione	Puglia
PVCP - Provincia	BA
PVCC - Comune	Bari

### LDC - COLLOCAZIONE SPECIFICA

**UB - DATI PATRIMONIALI****INV - INVENTARIO DI MUSEO O SOPRINTENDENZA**

INVN - Numero Balacco 9

INVD - Data 2021

**DT - CRONOLOGIA****DTZ - CRONOLOGIA GENERICA**

DTZG - Fascia cronologica di riferimento SECOLI/ IV a.C.

DTZS - Frazione cronologica seconda metà

DTM - Motivazione cronologia analisi stilistica

**AU - DEFINIZIONE CULTURALE****ATB - AMBITO CULTURALE**

ATBD - Denominazione ambito apulo

ATBM - Motivazione dell'attribuzione analisi stilistica

ATBM - Motivazione dell'attribuzione analisi tipologica

**MT - DATI TECNICI**

MTC - Materia e tecnica argilla/ a tornio

**MIS - MISURE**

MISU - Unità cm

MISR - Mancanza MNR

**DA - DATI ANALITICI****DES - DESCRIZIONE**

DESO - Indicazioni sull'oggetto corpo ad anello; corpo globulare allungato; collo a profilo concavo, desinente in un labbro svasato trilobato; ansa verticale non sormontante a sezione ellittica

DESS - Indicazioni sul soggetto risparmiata una fascia all'attacco del corpo e parte del piede; sul collo e sul corpo la decorazione sovraddipinta in bianco, rosso e giallo è suddivisa in registri sovrapposti, separati da linee incise o sovraddipinte: sul collo, bastoncelli; sul corpo, dall'alto verso il basso, fila di ovuli, fregio vegetale con volute e foglie di edera, fascia, tralcio di vite con pampini, grappoli e viticci pendenti

**CO - CONSERVAZIONE****STC - STATO DI CONSERVAZIONE**

STCC - Stato di conservazione intero

STCS - Indicazioni specifiche vernice e decorazione scrostati nella parte superiore del vaso

**TU - CONDIZIONE GIURIDICA E VINCOLI****CDG - CONDIZIONE GIURIDICA**

CDGG - Indicazione generica detenzione privata

**DO - FONTI E DOCUMENTI DI RIFERIMENTO****FTA - DOCUMENTAZIONE FOTOGRAFICA**

<b>FTAX - Genere</b>	documentazione allegata
<b>FTAP - Tipo</b>	fotografia digitale (file)
<b>FTAN - Codice identificativo</b>	New_1628775620945
<b>AD - ACCESSO AI DATI</b>	
<b>ADS - SPECIFICHE DI ACCESSO AI DATI</b>	
<b>ADSP - Profilo di accesso</b>	3
<b>ADSM - Motivazione</b>	scheda di bene non adeguatamente sorvegliabile
<b>CM - COMPILAZIONE</b>	
<b>CMP - COMPILAZIONE</b>	
<b>CMPD - Data</b>	2019
<b>CMPN - Nome</b>	Sciacovelli, Adriana
<b>FUR - Funzionario responsabile</b>	Annese, Caterina
<b>FUR - Funzionario responsabile</b>	Dellù, Elena Rosangela
<b>RVM - TRASCRIZIONE PER INFORMATIZZAZIONE</b>	
<b>RVMD - Data</b>	2021
<b>RVMN - Nome</b>	Ceci, Lucia