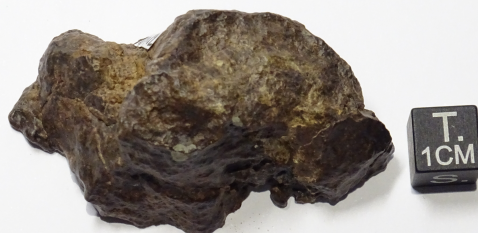


# SCHEDA



## CD - CODICI

TSK - Tipo scheda	BNPL
LIR - Livello ricerca	C
<b>NCT - CODICE UNIVOCO</b>	
NCTR - Codice regione	09
NCTN - Numero catalogo generale	01332783
ESC - Ente schedatore	AI479
ECP - Ente competente	S155
EPR - Ente proponente	Fondazione PARSEC

## RV - RELAZIONI

### RVE - STRUTTURA COMPLESSA

RVEL - Livello	3
----------------	---

## AC - ALTRI CODICI

ACM - Codice museo	MSP
ACI - Codice internazionale	MSP
ACO - Codice collezione	METEORITI
ACK - Codice campione	1465/2

## OG - OGGETTO

### OGT - OGGETTO

OGTD - Definizione	Meteorite/ Condrite ordinaria/ Hammadah al Hamra 341
OGTL - Codice lingua	ita
OGTV - Identificazione	esemplare
OGTO - Tipologia contenitore	contenitore di plastica
OGTC - Denominazione collezione	Collezione Meteoriti Museo di Scienze Planetarie

## SP - SISTEMATICA METEORITI

### SPN - NOMENCLATURA

<b>SPNN - Nome</b>	Hammadah al Hamra 341
<b>SPNE - Genere</b>	Chondrite
<b>SPNC - Classe</b>	Ordinary
<b>SPNG - Gruppo</b>	LL
<b>SPNT - Tipo petrologico</b>	5
<b>SPNL - Fall/ Find</b>	find
<b>SPND - Data</b>	2001
<b>SPNS - Detentore del campione tipo</b>	Museo di Scienze Planetarie
<b>SPNP - Peso del campione tipo</b>	32.2 g
<b>SPNM - Detentore massa principale</b>	Museo di Scienze Planetarie/ Prato/ Italia
<b>SPNW - Peso totale conosciuto</b>	1530 g
<b>SPC - CARATTERISTICHE PETROGRAFICHE</b>	
<b>SPCS - Grado di shock</b>	S2
<b>SPCA - Alterazione (weathering grade)</b>	W3
<b>SPM - CARATTERISTICHE MINERALOGICHE</b>	
<b>SPMF - Fayalite (mole%)</b>	27.02
<b>SPMR - Ferrosilite (mole%)</b>	22.53
<b>SPMZ - Altri minerali</b>	Wollastonite (mole%): 1.9
<b>SPI - ALTRE INFORMAZIONI</b>	
<b>SPIP - Disponibilità porzioni campione</b>	0
<b>SPIS - Disponibilità sezione sottile</b>	0
<b>SPIG - Disponibilità granulati</b>	0
<b>SPT - TIPO</b>	
<b>SPTT - Tipo</b>	olotipo
<b>SPTA - Autore</b>	Moggi Cecchi, V./ Caporali, S./ Pratesi, G.
<b>SPTB - Referenza bibliografica</b>	Meteoritical Bulletin, No. 99, April 2012, MAPS 47, E1-E52 (2012)
<b>SPE - CARTELLINI/ ETICHETTE</b>	
<b>SPEI - Intestazione originale</b>	Museo di Scienze Planetarie
<b>SPET - Testo</b>	1465/2
<b>SPA - Note</b>	Cartellino identificativo
<b>LR - DATI DI RACCOLTA</b>	
<b>LRV - LOCALITA' DI RACCOLTA</b>	
<b>LRVT - Tipo di localizzazione</b>	località di raccolta - dati aggiornati
<b>LRVK - Continente</b>	Africa
<b>LRVS - Stato</b>	Libia

<b>LRVE - Località estera</b>	Ghadamis, regione Hammadah al Hamra (area ad alta densità di raccolta). Coordinate punto di raccolta:29°18.65'N, 11°36.15'E
<b>LRI - INFORMAZIONI SULLA RACCOLTA</b>	
<b>LRIF - Data</b>	2001/02/00
<b>LRIL - Legit</b>	Pratesi, Giovanni
<b>LRIU - Motivo</b>	missione di ricerca scientifica
<b>LRIZ - Ente responsabile</b>	Provincia di Prato
<b>LRIX - Ente finanziatore</b>	Provincia di Prato
<b>LRIX - Ente finanziatore</b>	Università degli Studi di Firenze
<b>LRIX - Ente finanziatore</b>	Istituto Geofisico Toscano
<b>LRIG - Responsabile scientifico</b>	Pratesi, Giovanni
<b>LRIW - Metodo</b>	a mani nude
<b>LRIO - Profondità</b>	0
<b>LRIE - Specifiche di raccolta</b>	Waypoint 61
<b>LC - LOCALIZZAZIONE GEOGRAFICO-AMMINISTRATIVA</b>	
<b>PVC - LOCALIZZAZIONE GEOGRAFICO-AMMINISTRATIVA ATTUALE</b>	
<b>PVCS - Stato</b>	ITALIA
<b>PVCR - Regione</b>	Toscana
<b>PVCP - Provincia</b>	PO
<b>PVCC - Comune</b>	Prato
<b>LDC - COLLOCAZIONE SPECIFICA</b>	
<b>LDCT - Tipologia</b>	museo
<b>LDCQ - Qualificazione</b>	scientifico
<b>LDCN - Denominazione attuale</b>	Museo di Scienze Planetarie
<b>LDCU - Indirizzo</b>	Via Galcianese 20/H
<b>LDCM - Denominazione raccolta</b>	Museo di Scienze Planetarie
<b>LDCS - Specifiche</b>	deposito
<b>UB - DATI PATRIMONIALI E COLLEZIONI</b>	
<b>INV - INVENTARIO</b>	
<b>INVD - Data</b>	2000-
<b>INVN - Numero</b>	1465/2
<b>STI - STIMA</b>	
<b>MT - DATI TECNICI</b>	
<b>MIS - MISURE</b>	
<b>MISU - Unità</b>	g
<b>MISG - Peso</b>	56
<b>DA - DATI ANALITICI</b>	
<b>DES - DESCRIZIONE</b>	
<b>DESO - Oggetto</b>	End-cut.
	Questo campione è stato rinvenuto durante la spedizione congiunta

**NSC - Notizie storico-critiche**

effettuata da Università degli Studi di Firenze, Istituto Geofisico  
Toscano, Provincia di Prato, Università degli Studi di Torino,  
Università degli Studi di Camerino

## **CO - CONSERVAZIONE**

### **STC - STATO DI CONSERVAZIONE**

**STCP - Riferimento alla parte**

Esemplare completo

**STCT - Tipo di conservazione**

armadio tecnico con condizioni di umidità controllata

**STCE - Specifiche tipo di conservazione**

RH inferiore o uguale al 5%

**STCD - Data**

2021

**STCC - Stato di conservazione**

buono

## **RS - RESTAURI E ANALISI**

### **ALB - ANALISI DI LABORATORIO**

**ALBT - Tipo**

EPMA

**ALBD - Data**

2011

**ALBE - Ente responsabile/  
Laboratorio**

Microsonda del Dipartimento di Scienze della Terra - Università degli  
Studi di Firenze

### **ALB - ANALISI DI LABORATORIO**

**ALBT - Tipo**

SEM-EDS

**ALBD - Data**

2011

**ALBE - Ente responsabile/  
Laboratorio**

MEMA Centro di Servizi di Microscopia Elettronica e Microanalisi -  
Università degli Studi di Firenze

## **TU - CONDIZIONE GIURIDICA E VINCOLI**

### **ACQ - ACQUISIZIONE**

**ACQT - Tipo acquisizione**

ritrovamento durante missione scientifica

**ACQN - Nome**

Istituto Geofisico Toscano

**ACQD - Data acquisizione**

2001

### **CDG - CONDIZIONE GIURIDICA**

**CDGG - Indicazione generica**

proprietà Ente pubblico territoriale

**CDGS - Indicazione specifica**

Provincia di Prato

## **DO - FONTI E DOCUMENTI DI RIFERIMENTO**

### **FTA - DOCUMENTAZIONE FOTOGRAFICA**

**FTAX - Genere**

documentazione esistente

**FTAP - Tipo**

fotografia digitale (file)

**FTAA - Autore**

Faggi, Daniela

**FTAD - Data**

2021

**FTAE - Ente proprietario**

Fondazione Parsec

**FTAN - Codice identificativo**

HaH\_341\_1465/2

### **FTA - DOCUMENTAZIONE FOTOGRAFICA**

**FTAX - Genere**

documentazione esistente

<b>FTAP - Tipo</b>	fotografia digitale (file)
<b>FTAA - Autore</b>	Faggi, Daniela
<b>FTAD - Data</b>	2021
<b>FTAE - Ente proprietario</b>	Fondazione Parsec
<b>FTAN - Codice identificativo</b>	HaH 341_1465/2_cc
<b>FTA - DOCUMENTAZIONE FOTOGRAFICA</b>	
<b>FTAX - Genere</b>	documentazione allegata
<b>FTAP - Tipo</b>	fotografia digitale (file)
<b>FTAA - Autore</b>	Faggi, Daniela
<b>FTAD - Data</b>	2021
<b>FTAE - Ente proprietario</b>	Fondazione Parsec
<b>FTAN - Codice identificativo</b>	1465-2_HaH 341
<b>BSE - BIBLIOGRAFIA SU SUPPORTO ELETTRONICO</b>	
<b>BSEX - Genere</b>	bibliografia specifica
<b>BSES - Tipo di supporto</b>	risorsa elettronica con accesso remoto
<b>BSEA - Autore/Curatore dell'opera</b>	Garvie, L.A.J.
<b>BSET - Titolo dell'opera</b>	Meteoritics and Planetary Science
<b>BSEL - Luogo di edizione</b>	USA
<b>BSEE - Editore/Produttore /Distributore</b>	Wiley
<b>BSED - Data di edizione</b>	2012
<b>BSER - Autore del contributo</b>	Moggi Cecchi, V./ Caporali, S./ Pratesi, G.
<b>BSEC - Titolo del contributo /parte componente</b>	The Meteoritical Bulletin, No. 99, April 2012
<b>BSEK - Specifiche</b>	47, E1-E52
<b>BSEI - Indirizzo di rete</b>	<a href="https://www.lpi.usra.edu/meteor/docs/mb99.pdf">https://www.lpi.usra.edu/meteor/docs/mb99.pdf</a>
<b>AD - ACCESSO AI DATI</b>	
<b>ADS - SPECIFICHE DI ACCESSO AI DATI</b>	
<b>ADSP - Profilo di accesso</b>	1
<b>ADSM - Motivazione</b>	scheda contenente dati liberamente accessibili
<b>CM - COMPILAZIONE</b>	
<b>CMP - COMPILAZIONE</b>	
<b>CMPD - Data</b>	2021
<b>CMPN - Nome</b>	Faggi, Daniela
<b>RSR - Referente scientifico</b>	Morelli, Marco
<b>RSR - Referente scientifico</b>	Pratesi, Giovanni
<b>RSR - Referente scientifico</b>	Franza, Annarita
<b>FUR - Funzionario responsabile</b>	Morelli, Marco