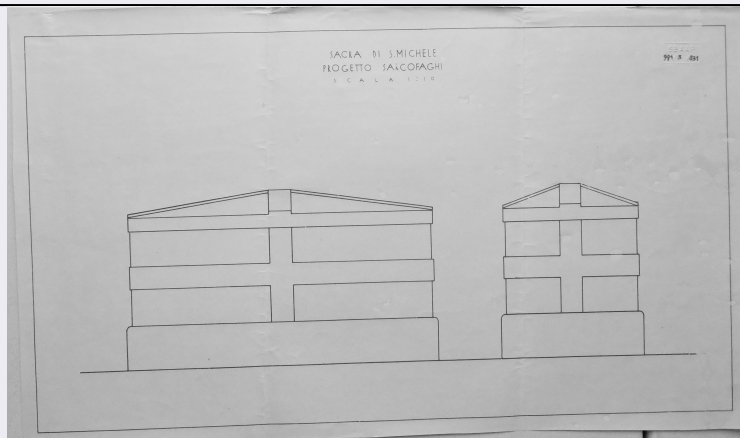


SCHEDA



CD - CODICI

TSK - Tipo Scheda	D
LIR - Livello ricerca	I
NCT - CODICE UNIVOCO	
NCTR - Codice regione	01
NCTN - Numero catalogo generale	00406664
ESC - Ente schedatore	S251
ECP - Ente competente	S251

RV - RELAZIONI

ROZ - Altre relazioni	0100406659
ROZ - Altre relazioni	0100406664

OG - OGGETTO

OGT - OGGETTO	
OGTD - Definizione	disegno
OGTT - Tipologia	disegno progettuale
OGTN - Denominazione /dedicazione	Archivio D'Andrade

QNT - QUANTITA'

QNTN - Numero	1
---------------	---

SGT - SOGGETTO

SGTI - Identificazione	Sacra di San Michele a Sant'Ambrogio di Susa (TO) - Progetto sarcofaghi - scala 1:10
SGTT - Titolo	Sacra di S. Michele/ Progetto sarcofaghi/ scala 1:10

LC - LOCALIZZAZIONE GEOGRAFICO-AMMINISTRATIVA

PVC - LOCALIZZAZIONE GEOGRAFICO-AMMINISTRATIVA ATTUALE

PVCS - Stato	ITALIA
PVCR - Regione	Piemonte
PVCP - Provincia	TO
PVCC - Comune	Torino

LDC - COLLOCAZIONE SPECIFICA

LDCT - Tipologia	palazzo
------------------	---------

LDCQ - Qualificazione	statale
LDCN - Denominazione attuale	Palazzo Chiablese
LDCU - Indirizzo	piazza San Giovanni, 2
LDCM - Denominazione raccolta	Archivio Storico SABAP per la città metropolitana di Torino
LDCS - Specifiche	piano terra/ cassetiera metallica/ C10/ cartella L/ 991.3.831

DT - CRONOLOGIA

DTZ - CRONOLOGIA GENERICA

DTZG - Secolo	sec. XX
DTZS - Frazione di secolo	secondo quarto

DTS - CRONOLOGIA SPECIFICA

DTSI - Da	1935
DTSV - Validità	ca
DTSF - A	1937
DTSL - Validità	ca
DTM - Motivazione cronologia	bibliografia
DTM - Motivazione cronologia	contesto

AU - DEFINIZIONE CULTURALE

AUT - AUTORE

AUTS - Riferimento all'autore	cerchia
AUTM - Motivazione dell'attribuzione	bibliografia
AUTM - Motivazione dell'attribuzione	contesto
AUTN - Nome scelto	Chierici Umberto
AUTA - Dati anagrafici	1911/ 1980
AUTH - Sigla per citazione	TO_056

MT - DATI TECNICI

MTC - Materia e tecnica	carta bianca/ inchiostro
--------------------------------	--------------------------

MIS - MISURE

MISU - Unità	mm
MISA - Altezza	315
MISL - Larghezza	540
MISV - Varie	Scala 1:10
FRM - Formato	rettangolare

CO - CONSERVAZIONE

STC - STATO DI CONSERVAZIONE

STCC - Stato di conservazione	discreto
STCS - Indicazioni specifiche	carta ingiallita/ segni di piegatura

DA - DATI ANALITICI

DES - DESCRIZIONE**DESO - Indicazioni sull'oggetto**

Il disegno mostra un progetto per un sarcofago, visto sul piano verticale simultaneamente sui lati corto e lungo. Il sarcofago, che si presenta come una cassa a forma di parallelepipedo coronata da un coperchio a falde, è decorato su entrambi i lati da un motivo a forma di croce.

DESI - Codifica Iconclass

NR

DESS - Indicazioni sul soggetto

NR

ISR - ISCRIZIONI**ISRC - Classe di appartenenza**

di titolazione

ISRL - Lingua

italiano

ISRS - Tecnica di scrittura

a inchiostro

ISRP - Posizione

sul recto/ in alto/ al centro

ISRI - Trascrizione

Sacra di S. Michele / Progetto sarcofaghi / scala 1:10

ISR - ISCRIZIONI**ISRC - Classe di appartenenza**

documentaria

ISRS - Tecnica di scrittura

a penna

ISRP - Posizione

sul recto/ in alto/ a destra

ISRI - Trascrizione

SBAAP / 991/3/831

NSC - Notizie storico-critiche

Tra il 1935 e il 1937 Umberto Chierici intervenne alla Sacra di San Michele per riallestire i sarcofaghi sabaudi collocati nella cripta dalla metà dell'Ottocento: una sessantina di disegni restano a testimonianza di questo lavoro (Romano, 1990, p. 297). Il fondo di disegni di Alfredo D'Andrade conservato presso l'archivio della Soprintendenza Archeologia, Belle Arti e Paesaggio di Torino comprende un gran numero di elaborati grafici (rilievi, schizzi, studi di progetto) redatti al tempo dell'intervento di D'Andrade. Egli, già dal primo sopralluogo dell'ottobre 1887, aveva avvertito la necessità di un approfondito rilevamento delle strutture architettoniche della Sacra di San Michele come imprescindibile prerequisito all'intervento di restauro. Una prima campagna di rilievo venne condotta tra gennaio e febbraio del 1888, premessa per il progetto in collaborazione col Genio Civile; una seconda e cospicua campagna si svolse nel 1889. Si conservano più di un centinaio di rilievi, circa duecento disegni tecnici di progetto e numerosi schizzi per rilievi e progetti, a cui si affiancano minuti appunti di viaggio, studi sulle vicende costruttive e disegni per il cantiere. La scala utilizzata varia dal rapporto 1:100 (il più diffuso), sino ad arrivare a disegni in scala 1:1 per particolari come serramenti o modanature. Sono molto scarsi i disegni firmati: su nessuno è apposta la firma di D'Andrade, ma la data vergata in portoghese su alcuni fogli lascia intendere con certezza l'identità del compilatore. I disegni firmati sono opera di Giovanni Seglie, assistente di cantiere che collaborò ai lavori sino al 1931; tra i disegnatori vi furono, con ogni probabilità, Nigra e Ferrari. Alcuni disegni qui schedati fanno parte dei progetti redatti da Vittorio Mesturino nel 1935: si tratta, in particolare, di 18 tavole su carta lucida con i progetti per i sarcofaghi sabaudi, nonché i rilievi della cripta (Romano 1990, pp. 280-292).

TU - CONDIZIONE GIURIDICA E VINCOLI**CDG - CONDIZIONE GIURIDICA**

CDGG - Indicazione generica	proprietà Stato
CDGS - Indicazione specifica	Ministero per i Beni e le Attività Culturali
DO - FONTI E DOCUMENTI DI RIFERIMENTO	
FTA - DOCUMENTAZIONE FOTOGRAFICA	
FTAX - Genere	documentazione allegata
FTAP - Tipo	fotografia digitale (file)
FTAA - Autore	Piavento, Orso Maria
FTAN - Codice identificativo	New_1628864508759
BIB - BIBLIOGRAFIA	
BIBX - Genere	bibliografia specifica
BIBA - Autore	Romano G.
BIBD - Anno di edizione	1990
BIBH - Sigla per citazione	B_TO_002
BIBN - V., pp., nn.	p. 297
BIB - BIBLIOGRAFIA	
BIBX - Genere	bibliografia specifica
BIBA - Autore	Cerri M. G./ Biancolini D./ Pittarello L.
BIBD - Anno di edizione	1981
BIBH - Sigla per citazione	B_TO_001
BIBN - V., pp., nn.	pp. 295-310
AD - ACCESSO AI DATI	
ADS - SPECIFICHE DI ACCESSO AI DATI	
ADSP - Profilo di accesso	1
ADSM - Motivazione	scheda contenente dati liberamente accessibili
CM - COMPILAZIONE	
CMP - COMPILAZIONE	
CMPD - Data	2018
CMPN - Nome	Piavento, Orso Maria
FUR - Funzionario responsabile	Pratissoli, Manuela
AN - ANNOTAZIONI	
OSS - Osservazioni	NOTA. I dati sono tratti dalla scheda cartacea d'inventario conservata presso l'Archivio Storico della Soprintendenza ABAP per la città metropolitana di Torino. La cartella L è contrassegnata da un post it con indicato "Sacra San Michele disegni 1884". Il disegno è replicato, su carta da lucido, al n. 862.