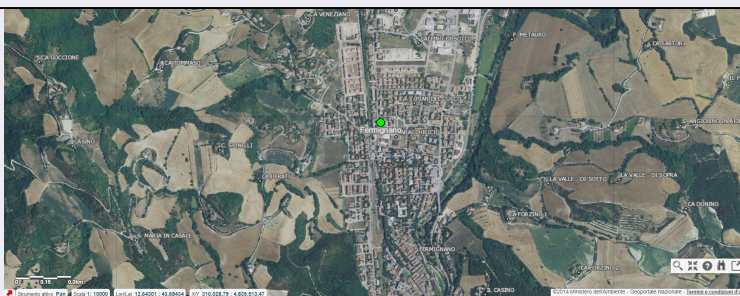


# SCHEDA



## CD - CODICI

TSK - Tipo scheda	SI
LIR - Livello ricerca	P
NCT - CODICE UNIVOCO	
NCTR - Codice regione	11
NCTN - Numero catalogo generale	00375074
ESC - Ente schedatore	S263
ECP - Ente competente	S263

## OG - OGGETTO

### OGT - OGGETTO

OGTD - Definizione	luogo con tracce di frequentazione
OGTA - Livello di individuazione	sito individuato sulla base di documenti d'archivio

## LC - LOCALIZZAZIONE GEOGRAFICO-AMMINISTRATIVA

### PVC - LOCALIZZAZIONE GEOGRAFICO-AMMINISTRATIVA

PVCS - Stato	ITALIA
PVCR - Regione	Marche
PVCP - Provincia	PU
PVCC - Comune	Fermignano
PVCI - Indirizzo	via Kennedy, 31

## GP - GEOREFERENZIAZIONE TRAMITE PUNTO

GPI - Identificativo Punto	1
GPL - Tipo di localizzazione	localizzazione fisica

### GPD - DESCRIZIONE DEL PUNTO

#### GPDP - PUNTO

GPDPX - Coordinata X	12.643346188
GPDPY - Coordinata Y	43.684106229
GPM - Metodo di georeferenziazione	punto esatto
GPT - Tecnica di georeferenziazione	rilievo da cartografia senza sopralluogo
GPP - Proiezione e Sistema di riferimento	WGS84

### GPB - BASE DI RIFERIMENTO

<b>GPBB - Descrizione sintetica</b>	C.T.R. Marche
<b>GPBT - Data</b>	2000
<b>GPBO - Note</b>	<a href="http://wms.cartografia.marche.it/geoserver/CTR/wms">http://wms.cartografia.marche.it/geoserver/CTR/wms</a>
<b>DT - CRONOLOGIA</b>	
<b>DTZ - CRONOLOGIA GENERICA</b>	
<b>DTZG - Fascia cronologica di riferimento</b>	PERIODIZZAZIONI/ STORIA/ Età antica/ Età romana
<b>DTM - Motivazione cronologia</b>	analisi dei materiali
<b>DA - DATI ANALITICI</b>	
<b>DES - DESCRIZIONE</b>	
<b>DESO - Descrizione</b>	Strati di frequentazione archeologica
<b>NCS - Interpretazione</b>	Area di crollo inerente a strutture non identificate
<b>MTP - MATERIALI PRESENTI</b>	
<b>MTPD - Definizione/tipo /percentuale</b>	Ceramica/ terra sigillata, ceramica acroma
<b>MTPD - Definizione/tipo /percentuale</b>	Laterizi/ frammenti di tegole
<b>TU - CONDIZIONE GIURIDICA E VINCOLI</b>	
<b>CDG - CONDIZIONE GIURIDICA</b>	
<b>CDGG - Indicazione generica</b>	proprietà privata
<b>DO - FONTI E DOCUMENTI DI RIFERIMENTO</b>	
<b>FTA - DOCUMENTAZIONE FOTOGRAFICA</b>	
<b>FTAX - Genere</b>	documentazione allegata
<b>FTAP - Tipo</b>	fotografia aerea
<b>FTAN - Codice identificativo</b>	New_1629964386094
<b>FNT - FONTI E DOCUMENTI</b>	
<b>FNTP - Tipo</b>	lettera
<b>FNTA - Autore</b>	Quiri, Paolo
<b>FNTT - Denominazione</b>	Fermignano (PS)-Viale Kennedy. Proprietà Buffi. Rinvenimenti archeologici
<b>FNTD - Data</b>	1982/10/01
<b>FNTF - Foglio/Carta</b>	Prot. n. 5556
<b>FNTN - Nome archivio</b>	ANS
<b>FNTS - Posizione</b>	ZA 193, fasc. 8
<b>FNTI - Codice identificativo</b>	ANS, ZA 193, fasc. 8
<b>FNT - FONTI E DOCUMENTI</b>	
<b>FNTP - Tipo</b>	documentazione relativa a indagine stratigrafica
<b>FNTA - Autore</b>	Ermeti, Anna Lia
<b>FNTD - Data</b>	1982/09/30
<b>FNTF - Foglio/Carta</b>	prot. n. 5526
<b>FNTN - Nome archivio</b>	ANS
<b>FNTS - Posizione</b>	ZA 193, fasc. 8
<b>FNTI - Codice identificativo</b>	ANS, ZA 193, fasc. 8

**AD - ACCESSO AI DATI****ADS - SPECIFICHE DI ACCESSO AI DATI****ADSP - Profilo di accesso**

1

**ADSM - Motivazione**

scheda contenente dati liberamente accessibili

**CM - COMPILAZIONE****CMP - COMPILAZIONE****CMPD - Data**

2021

**CMPN - Nome**

Angeloni, Fiorenza

**FUR - Funzionario  
responsabile**

Voltolini, Diego

**AN - ANNOTAZIONI****OSS - Osservazioni**

Le stratigrafie archeologiche sono state individuate in sezione in seguito ad un esteso intervento di scavo eseguito a mezzo meccanico.