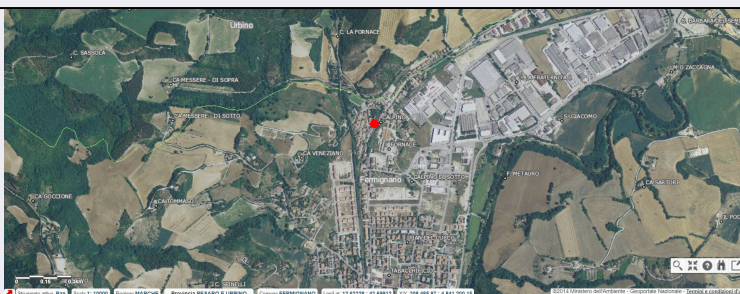


SCHEDA



CD - CODICI

TSK - Tipo scheda	SI
LIR - Livello ricerca	P
NCT - CODICE UNIVOCO	
NCTR - Codice regione	11
NCTN - Numero catalogo generale	00375075
ESC - Ente schedatore	S263
ECP - Ente competente	S263

OG - OGGETTO

OGT - OGGETTO

OGTD - Definizione	insediamento
OGTT - Precisazione tipologica	tracce di insediamento
OGTA - Livello di individuazione	sito individuato sulla base di dati bibliografici

LC - LOCALIZZAZIONE GEOGRAFICO-AMMINISTRATIVA

PVC - LOCALIZZAZIONE GEOGRAFICO-AMMINISTRATIVA

PVCS - Stato	ITALIA
PVCR - Regione	Marche
PVCP - Provincia	PU
PVCC - Comune	Fermignano
PVL - Altra località	Calpino (I.G.M.I.)

GP - GEOREFERENZIAZIONE TRAMITE PUNTO

GPI - Identificativo Punto	1
GPL - Tipo di localizzazione	localizzazione fisica

GPD - DESCRIZIONE DEL PUNTO

GPD - PUNTO

GDPX - Coordinata X	12.6438651
GDPY - Coordinata Y	43.691266363
GPM - Metodo di georeferenziazione	punto approssimato
GPT - Tecnica di georeferenziazione	rilievo da cartografia senza sopralluogo
GPP - Proiezione e Sistema di	

riferimento	WGS84
GPB - BASE DI RIFERIMENTO	
GPBB - Descrizione sintetica	C.T.R. Marche
GPBT - Data	2000
GPBO - Note	http://wms.cartografia.marche.it/geoserver/CTR/wms
DT - CRONOLOGIA	
DTZ - CRONOLOGIA GENERICA	
DTZG - Fascia cronologica di riferimento	PERIODIZZAZIONI/ PROTOSTORIA/ Età del Ferro
DTS - CRONOLOGIA SPECIFICA	
DTSI - Da	600 a.C.
DTSV - Validità	ca
DTSF - A	300 a.C.
DTSL - Validità	ca
DTM - Motivazione cronologia	analisi dei materiali
DA - DATI ANALITICI	
NCS - Interpretazione	Abitato capannicolo
MTP - MATERIALI PRESENTI	
MTPD - Definizione/tipo /percentuale	Metalli/fibula a due bottoni
TU - CONDIZIONE GIURIDICA E VINCOLI	
CDG - CONDIZIONE GIURIDICA	
CDGG - Indicazione generica	dato non disponibile
DO - FONTI E DOCUMENTI DI RIFERIMENTO	
FTA - DOCUMENTAZIONE FOTOGRAFICA	
FTAX - Genere	documentazione allegata
FTAP - Tipo	fotografia aerea
FTAN - Codice identificativo	New_1629042777181
BIL - Citazione completa	Ermeti Anna Lia, La media vallata del Metauro nell'antichità. La zona orientale, in Castrum Firmignani. Castello del Ducato di Urbino, a cura di Mario Luni, Urbino, Quattroventi, 1994, pp. 61-78: pp. 63, p. 77, n. 38a.
AD - ACCESSO AI DATI	
ADS - SPECIFICHE DI ACCESSO AI DATI	
ADSP - Profilo di accesso	1
ADSM - Motivazione	scheda contenente dati liberamente accessibili
CM - COMPILAZIONE	
CMP - COMPILAZIONE	
CMPD - Data	2021
CMPN - Nome	Angeloni, Fiorenza
FUR - Funzionario responsabile	Voltolini, Diego
AN - ANNOTAZIONI	

OSS - Osservazioni

Durante lo sbancamento dell'area, realizzato dopo la seconda guerra mondiale, fu intercettato e distrutto un probabile insediamento capannicolo, riconoscibile in alcuni cerchi concentrici di pietre e varie macchie di terreno nero contenente frammenti ceramici.