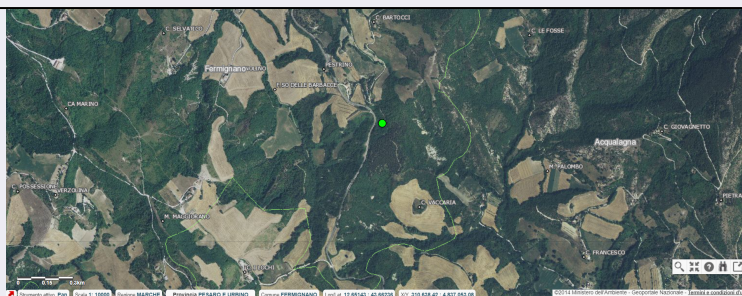


SCHEDA



CD - CODICI

TSK - Tipo scheda	SI
LIR - Livello ricerca	P
NCT - CODICE UNIVOCO	
NCTR - Codice regione	11
NCTN - Numero catalogo generale	00375080
ESC - Ente schedatore	S263
ECP - Ente competente	S263

OG - OGGETTO

OGT - OGGETTO

OGTD - Definizione	area di materiale mobile
OGTT - Precisazione tipologica	area di materiale eterogeneo
OGTA - Livello di individuazione	sito individuato sulla base di dati bibliografici

LC - LOCALIZZAZIONE GEOGRAFICO-AMMINISTRATIVA

PVC - LOCALIZZAZIONE GEOGRAFICO-AMMINISTRATIVA

PVCS - Stato	ITALIA
PVCR - Regione	Marche
PVCP - Provincia	PU
PVCC - Comune	Fermignano
PVL - Altra località	S. Giacomo (I.G.M.I.)

GP - GEOREFERENZIAZIONE TRAMITE PUNTO

GPI - Identificativo Punto	1
GPL - Tipo di localizzazione	localizzazione fisica

GPD - DESCRIZIONE DEL PUNTO

GPD - PUNTO

GPDPIX - Coordinata X	12.671631191
GPDPIY - Coordinata Y	43.654195849
GPM - Metodo di georeferenziazione	punto approssimato
GPT - Tecnica di georeferenziazione	rilievo da cartografia senza sopralluogo
GPP - Proiezione e Sistema di	

riferimento	WGS84
GPB - BASE DI RIFERIMENTO	
GPBB - Descrizione sintetica	C.T.R. Marche
GPBT - Data	2000
GPBO - Note	http://wms.cartografia.marche.it/geoserver/CTR/wms
DT - CRONOLOGIA	
DTZ - CRONOLOGIA GENERICA	
DTZG - Fascia cronologica di riferimento	PERIODIZZAZIONI/ STORIA/ Età antica/ Età romana
DTM - Motivazione cronologia	analisi dei materiali
DA - DATI ANALITICI	
NCS - Interpretazione	Fattoria
MTP - MATERIALI PRESENTI	
MTPD - Definizione/tipo /percentuale	Ceramica/ ceramica a vernice nera, ceramica comune, terra sigillata aretina, frammenti di lucerna a volute
MTPD - Definizione/tipo /percentuale	Monete/ monete di età romana
TU - CONDIZIONE GIURIDICA E VINCOLI	
CDG - CONDIZIONE GIURIDICA	
CDGG - Indicazione generica	dato non disponibile
DO - FONTI E DOCUMENTI DI RIFERIMENTO	
FTA - DOCUMENTAZIONE FOTOGRAFICA	
FTAX - Genere	documentazione allegata
FTAP - Tipo	fotografia aerea
FTAN - Codice identificativo	New_1629100378499
BIL - Citazione completa	Monacchi Walter, La media vallata del Metauro nell'antichità. La zona occidentale, in La media vallata del Metauro nell'antichità, a cura di Mario Luni, Urbino, Quattroventi, 1993, pp. 55-78: p. 52, n. 33
BIL - Citazione completa	Monacchi Walter, La media vallata del Metauro nell'antichità. La zona occidentale, in Castrum Firmignani. Castello del Ducato di Urbino, a cura di Mario Luni, Urbino, Quattroventi, 1994, pp. 79-102: p. 100, n. 33
AD - ACCESSO AI DATI	
ADS - SPECIFICHE DI ACCESSO AI DATI	
ADSP - Profilo di accesso	1
ADSM - Motivazione	scheda contenente dati liberamente accessibili
CM - COMPILAZIONE	
CMP - COMPILAZIONE	
CMPD - Data	2021
CMPN - Nome	Angeloni, Fiorenza
FUR - Funzionario responsabile	Voltolini, Diego