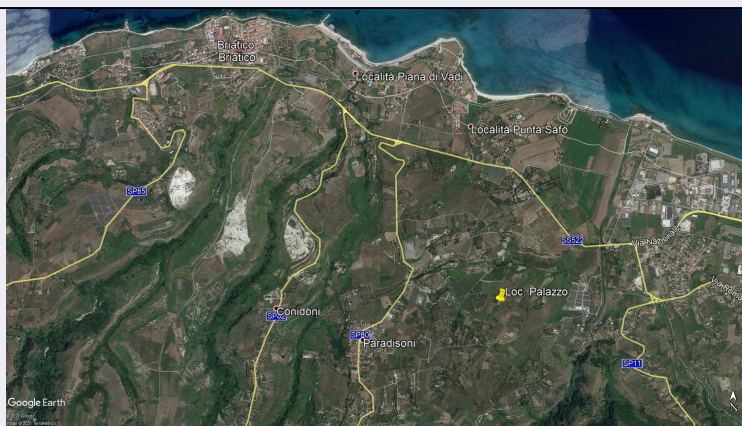


SCHEDA



CD - CODICI

TSK - Tipo Scheda	CA
LIR - Livello ricerca	P
NCT - CODICE UNIVOCO	
NCTR - Codice regione	18
NCTN - Numero catalogo generale	00167742
ESC - Ente schedatore	S285
ECP - Ente competente	S285

RV - RELAZIONI

RSE - RELAZIONI DIRETTE

RSER - Tipo relazione	relazione urbanistico ambientale
RSET - Tipo scheda	CA
RSEC - Codice bene	1800167743

RSE - RELAZIONI DIRETTE

RSER - Tipo relazione	relazione urbanistico ambientale
RSET - Tipo scheda	CA
RSEC - Codice bene	1800167744

RSE - RELAZIONI DIRETTE

RSER - Tipo relazione	relazione urbanistico ambientale
RSET - Tipo scheda	SI
RSEC - Codice bene	1800167745

RSE - RELAZIONI DIRETTE

RSER - Tipo relazione	relazione urbanistico ambientale
RSET - Tipo scheda	CA
RSEC - Codice bene	1800167746

RSE - RELAZIONI DIRETTE

RSER - Tipo relazione	relazione urbanistico ambientale
RSET - Tipo scheda	SI
RSEC - Codice bene	1800167747

OG - OGGETTO

OGT - OGGETTO

OGTD - Definizione	phrourion
OGTC - Categoria di appartenenza	INSEDIAMENTO
OGTF - Funzione	difensiva
OGTN - Denominazione /dedicazione	Insediamiento in loc. Palazzo

LC - LOCALIZZAZIONE GEOGRAFICO-AMMINISTRATIVA

PVC - LOCALIZZAZIONE GEOGRAFICO-AMMINISTRATIVA	
PVCS - Stato	ITALIA
PVCR - Regione	Calabria
PVCP - Provincia	VV
PVCC - Comune	Briatico
PVCL - Località	Palazzo

CS - LOCALIZZAZIONE CATASTALE

CTL - Tipo di localizzazione	localizzazione fisica
CTS - LOCALIZZAZIONE CATASTALE	
CTSC - Comune	Briatico
CTSF - Foglio/Data	20/ 1950
CTSN - Particelle	NR
CTSP - Proprietari	NR

GP - GEOREFERENZIAZIONE TRAMITE PUNTO

GPI - Identificativo Punto	1
GPL - Tipo di localizzazione	localizzazione fisica
GPD - DESCRIZIONE DEL PUNTO	
GPDP - PUNTO	
GPDPX - Coordinata X	16.061265
GPDPY - Coordinata Y	38.704574
GPC - CARATTERISTICHE DEL PUNTO	
GPCT - Tipo	ubicazione della località
GPM - Metodo di georeferenziazione	punto esatto
GPT - Tecnica di georeferenziazione	rilievo da foto aerea senza sopralluogo
GPP - Proiezione e Sistema di riferimento	WGS84
GPB - BASE DI RIFERIMENTO	
GPBB - Descrizione sintetica	IGMI 241 IISO
GPBT - Data	2019/06/21
GPBO - Note	Google Earth

DT - CRONOLOGIA

DTZ - CRONOLOGIA GENERICA	
DTZG - Fascia cronologica di riferimento	Età greca
DTS - CRONOLOGIA SPECIFICA	

DTSI - Da	499 a.C.
DTSV - Validità	ca
DTSF - A	100 a.C.
DTSL - Validità	ca
DTM - Motivazione cronologia	analisi delle strutture murarie
DTM - Motivazione cronologia	analisi dei materiali
ADT - Altre datazioni	I a.C./ IV d.C.
AU - DEFINIZIONE CULTURALE	
ATB - AMBITO CULTURALE	
ATBD - Denominazione	ambito greco
ATBM - Motivazione dell'attribuzione	analisi stilistica
ATB - AMBITO CULTURALE	
ATBD - Denominazione	ambito romano
ATBM - Motivazione dell'attribuzione	analisi stilistica
MT - DATI TECNICI	
MIS - MISURE	
MISU - Unità	UNR
MISR - Mancanza	MNR
CO - CONSERVAZIONE	
STC - STATO DI CONSERVAZIONE	
STCC - Stato di conservazione	cattivo
DA - DATI ANALITICI	
DES - DESCRIZIONE	
DESO - Descrizione	In località Palazzo, un terrazzo a mezza costa in dolce pendio e posizione panoramica, in gran parte coltivato ad uliveto, ma in parte anche ad ortaggi, in fase di semina sono fortuitamente emersi resti di struttura muraria realizzata con ciottoli legati a secco, con andamento parallelo alla costa. Dopo la segnalazione, in fase di sopralluogo da parte della Soprintendenza sono stati recuperati, oltre a materiale di età romana inquadrabile tra la fine dell'età repubblicana e il IV sec. d.C. (terra sigillata italica, terra sigillata sud-italica e africana, ceramica a pareti sottili, lucerne), soprattutto ceramica a vernice nera inquadrabile tra il V e il II sec. a.C. Insegiamento non scavato e non sono stati eseguiti rilievi
ELE - ELEVATI	
ELEP - Posizione	NR
ELEN - Definizione	pareti
ELET - Tipo di tecnica	in muratura
ELEA - Misure	NR
ELED - Descrizione	struttura muraria realizzata con ciottoli legati a secco
ELEX	ciottoli
ELEM - Descrizione del paramento	NR

NSC - Notizie storico-critiche

Il territorio di Briatico è stato interessato da una continua e massiccia frequentazione: in età preistorica, l'età neolitica è attestata soprattutto nelle aree prospicienti al mare; la frequentazione greca e romana sembra essere continua a partire dal V secolo a.C. sino al VI secolo d. C. In età romana numerosi dovevano essere gli insediamenti in ville. Nel territorio, sono inoltre attestate numerose necropoli che coprono un ampio arco cronologico che va dal IV al VII secolo d.C.

INT - Interpretazione

Insediamento di età greca, probabile phourion, inquadrabile tra il V e il II secolo a.C., al quale, probabilmente, si è sovrapposto un insediamento romano

TU - CONDIZIONE GIURIDICA E VINCOLI**CDG - CONDIZIONE GIURIDICA****CDGG - Indicazione generica**

dato non disponibile

DO - FONTI E DOCUMENTI DI RIFERIMENTO**FTA - DOCUMENTAZIONE FOTOGRAFICA****FTAX - Genere**

documentazione allegata

FTAP - Tipo

fotografia digitale (file)

FTAD - Data

2019/06/21

FTAE - Ente proprietario

Google Earth

FTAN - Codice identificativo

1800167742_FTA_001

FTAT - Note

Ubicazione della località del bene schedato (1800167742)

FTA - DOCUMENTAZIONE FOTOGRAFICA**FTAX - Genere**

documentazione allegata

FTAP - Tipo

riproduzione di disegno da bibliografia

FTAN - Codice identificativo

1800167742_FTA_002

FTAT - Note

immagine tratta da Iannelli M.T. 1989, tav. XCII (BIB S285B115)

FNT - FONTI E DOCUMENTI**FNTP - Tipo**

scheda multipla cartacea

FNTA - Autore

Fortino, Maria Grazia

FNTT - Denominazione

Scheda MA-CA di Briatico

FNTD - Data

1995/00/00

FNTN - Nome archivio

Soprintendenza Archeologica Reggio Calabria

FNTS - Posizione

Archivio Soprintendenza Reggio Calabria

FNTI - Codice identificativo

1800167742_1800167747_FNT

BIB - BIBLIOGRAFIA**BIBX - Genere**

bibliografia specifica

BIBA - Autore

Iannelli Maria Teresa

BIBD - Anno di edizione

1989

BIBH - Sigla per citazione

S285B115

BIBN - V., pp., nn.

pp. 705-709

BIBI - V., tavv., figg.

tav. LXXXVII, n. 37; tav. XCII

AD - ACCESSO AI DATI**ADS - SPECIFICHE DI ACCESSO AI DATI****ADSP - Profilo di accesso**

1

ADSM - Motivazione	scheda contenente dati liberamente accessibili
CM - COMPILAZIONE	
CMP - COMPILAZIONE	
CMPD - Data	1995
CMPN - Nome	Fortino, Maria Grazia
FUR - Funzionario responsabile	Iannelli, Maria Teresa
RVM - TRASCRIZIONE PER INFORMATIZZAZIONE	
RVMD - Data	2020
RVMN - Nome	Caliandro, Giuseppina
AGG - AGGIORNAMENTO-REVISIONE	
AGGD - Data	2020
AGGN - Nome	Caliandro, Giuseppina
AGGF - Funzionario responsabile	Gennaro, Andrea Maria