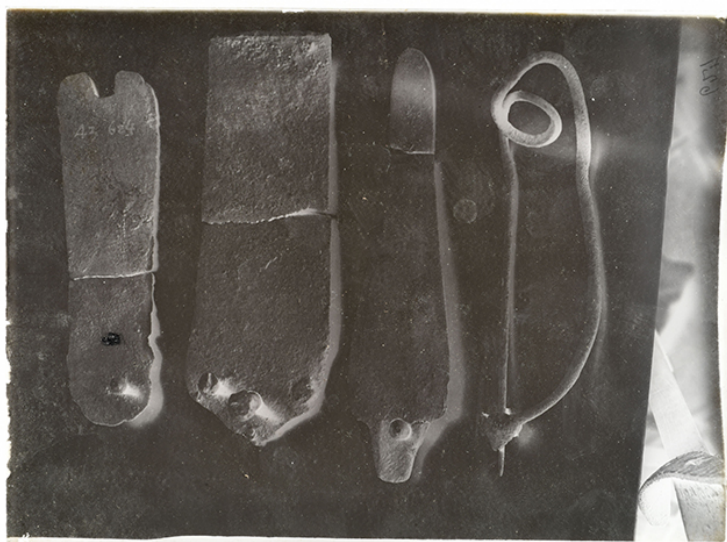


SCHEDA



CD - CODICI

TSK - Tipo scheda	F
LIR - Livello catalogazione	C
NCT - CODICE UNIVOCO	
NCTR - Codice Regione	19
NCTN - Numero catalogo generale	00383459
ESC - Ente schedatore	S89
ECP - Ente competente per tutela	R19CRICD

OG - BENE CULTURALE

AMB - Ambito di tutela MiBACT	storico artistico
CTG - Categoria	DOCUMENTAZIONE DEL PATRIMONIO ARCHEOLOGICO
OGT - DEFINIZIONE BENE	
OGTD - Definizione	negativo
OGTT - Tipologia	servizio
OGTV - Configurazione strutturale e di contesto	serie
QNT - QUANTITA'	
QNTI - Quantità degli elementi	57
QNT0 - Numero d'ordine	359
QNTE - Note	La quantità degli elementi è relativa alla serie di negativi compresi nella partizione Catania (v. scheda FF 19 00383384)

OGC - TRATTAMENTO CATALOGRAFICO

OGCT - Trattamento catalografico	bene semplice
OGM - Modalità di individuazione	appartenenza ad una collezione o raccolta pubblica

OGR - Disponibilità del bene	bene disponibile
-------------------------------------	------------------

RV - RELAZIONI

RSE - RELAZIONI CON ALTRI BENI

RSER - Tipo relazione	è contenuto in
RSES - Specifiche tipo relazione	correlazione posizione
RSET - Tipo scheda	A
RSED - Definizione del bene	Palazzo ex Museo Archeologico Nazionale
RSEC - Identificativo univoco della scheda	ICCD_CF_6340907594161

RSE - RELAZIONI CON ALTRI BENI

RSER - Tipo relazione	è in relazione con
RSES - Specifiche tipo relazione	correlazione funzionale
RSET - Tipo scheda	PST
RSED - Definizione del bene	Fotocamera a lastre
RSEC - Identificativo univoco della scheda	19 00383722

RSE - RELAZIONI CON ALTRI BENI

RSER - Tipo relazione	è compreso in
RSES - Specifiche tipo relazione	correlazione funzionale
RSET - Tipo scheda	FF
RSED - Definizione del bene	Fondo Fotografico Rosario Carta
RSEC - Identificativo univoco della scheda	1900383384

LC - LOCALIZZAZIONE GEOGRAFICO - AMMINISTRATIVA

PVC - LOCALIZZAZIONE

PVCS - Stato	ITALIA
PVCR - Regione	Sicilia
PVCP - Provincia	SR
PVCC - Comune	Siracusa

LDC - COLLOCAZIONE SPECIFICA

LDCT - Tipologia	palazzo
LDCQ - Qualificazione	per uffici
LDCN - Denominazione attuale	Soprintendenza Beni Culturali e Ambientali di Siracusa
LDCF - Uso	soprintendenza
LDCK - Codice contenitore fisico	ICCD_CF_6340907594161
LDCU - Indirizzo	Piazza Duomo, 14-15
LDCM - Denominazione raccolta	Soprintendenza BB.CC.AA. Siracusa
LDCS - Specifiche	Piano -1/corridoio Fontana/ laboratorio fotografico/ armadio H/ cassetto 296-440

LDCD - Riferimento cronologico	2011
LCN - Note	La localizzazione specifica si riferisce alla collocazione attuale data dal catalogatore al negativo nel 2011.
ACB - ACCESSIBILITA' DEL BENE	
ACBA - Accessibilità	si
LA - ALTRE LOCALIZZAZIONI GEOGRAFICO - AMMINISTRATIVE	
TLC - Tipo di localizzazione	luogo di provenienza/collocazione precedente
PRV - LOCALIZZAZIONE	
PRVS - Stato	ITALIA
PRVR - Regione	Sicilia
PRVP - Provincia	SR
PRVC - Comune	Siracusa
PRC - COLLOCAZIONE SPECIFICA	
PRCT - Tipologia contenitore fisico	palazzo
PRCQ - Qualificazione contenitore fisico	pubblico
PRCN - Denominazione contenitore fisico	Museo Archeologico Nazionale
PRCF - Uso contenitore fisico	museo, soprintendenza
PRCK - Codice contenitore fisico	ICCD_CF_6340907594161
PRCU - Indicazioni viabilistiche	Piazza Duomo, 14
PRD - DATI CRONOLOGICI	
PRDI - Riferimento cronologico/data inizio	XIX fine
PRDU - Data fine	XXI
UB - DATI PATRIMONIALI/INVENTARI/STIME/COLLEZIONI	
UBF - UBICAZIONE BENE	
UBFP - Fondo	Fondo Fotografico Rosario Carta
UBFS - Serie archivistica	Negativi di vari formati entro buste
UBFT - Sottoserie archivistica	Partizione Catania
UBFU - Titolo di unità archivistica	359
UBFC - Collocazione	Armadio H cassetto 296-440
INP - INVENTARIO PATRIMONIALE IN VIGORE	
INPC - Codice inventario patrimoniale	18369
INPR - Data dell'immissione in patrimonio	2021/05/06
INV - ALTRI INVENTARI	

INVN - Codice inventario	359
INVD - Riferimento cronologico	2012
INV - ALTRI INVENTARI	
INVN - Codice inventario	627
INVD - Riferimento cronologico	XX/ inizio
AU - DEFINIZIONE CULTURALE	
AUT - AUTORE/RESPONSABILITA'	
AUTJ - Ente schedatore	S89
AUTH - Codice identificativo	AUT_0016
AUTN - Nome scelto di persona o ente	Carta, Rosario
AUTP - Tipo intestazione	P
AUTA - Indicazioni cronologiche	1869/05/16-1962/01/21
AUTR - Ruolo	fotografo principale
AUTM - Motivazione/fonte	documentazione
SG - SOGGETTO	
SGT - SOGGETTO	
SGTI - Identificazione	Catania - Caltagirone - Bronzi di età protostorica
SGTD - Indicazioni sul soggetto	Sono raffigurati: un rasoio del tipo Pantalica Nord – Dessueri; un tratto di ascia; una corta daga con immanicatura a bottoni e una fibula; P.S. Confrontando il n° trascritto sul primo reperto (43624) nell'indice Orsi, esso risulta dono fatto al Museo Ragusa di Taormina.
SGL - TITOLO	
SGLT - Titolo proprio	M. S. Mauro Caltagirone (Prov. Catania) Armi e strumenti preistorici in bronzo del ripostiglio
SGLA - Titolo attribuito	Catania - Caltagirone - strumenti in bronzo protostorici
SGLS - Specifiche titolo	Scritto a penna sul recto della busta pergamino
DT - CRONOLOGIA	
DTZ - CRONOLOGIA GENERICA	
DTZG - Fascia cronologica /periodo	XX
DTZS - Specifiche fascia cronologica/periodo	primo quarto
DTS - CRONOLOGIA SPECIFICA	
DTSI - Da	1900
DTSV - Validità	post
DTSF - A	1925
DTSL - Validità	ante
DTM - Motivazione/fonte	documentazione
DTM - Motivazione/fonte	data di acquisizione
DTT - Note	La datazione del negativo è legata alla trascrizione del n° di inventario 43624, leggibile sul primo reperto, sull'indice Orsi, nel 1923.

LR - LUOGO E DATA DELLA RIPRESA**LRC - LOCALIZZAZIONE**

LRCS - Stato	ITALIA
LRCR - Regione	Sicilia
LRCP - Provincia	SR
LRCC - Comune	Siracusa
LRO - Occasione	Attività istituzionale
LRD - Data della ripresa	XX/ primo quarto

MT - DATI TECNICI

MTX - Indicazione di colore	BN
------------------------------------	----

MTC - MATERIA E TECNICA

MTCP - Riferimento alla parte	Supporto primario
MTCM - Materia	vetro
MTCT - Tecnica	gelatina ai sali d'argento

MIS - MISURE

MISP - Riferimento alla parte	Supporto primario
MISZ - Tipo di misura	altezzaxlunghezzaxspessore
MISS - Specifiche	massima
MISU - Unità di misura	mm
MISM - Valore	128x179x1,5

MIS - MISURE

MISP - Riferimento alla parte	supporto primario
MISZ - Tipo di misura	peso
MISS - Specifiche	massima
MISU - Unità di misura	g
MISM - Valore	79,5

FRM - Formato	13 x 18
----------------------	---------

CO - CONSERVAZIONE E INTERVENTI**STC - STATO DI CONSERVAZIONE**

STCP - Riferimento alla parte	Supporto primario verso
STCC - Stato di conservazione	mediocre
STCS - Specifiche	specchio d'argento, impronte digitali , abrasioni, polveri, muffe

STC - STATO DI CONSERVAZIONE

STCP - Riferimento alla parte	Supporto primario recto
STCC - Stato di conservazione	mediocre
STCS - Specifiche	polveri, impronte digitali
	I fattori determinanti del lento e costante degrado di questo negativo

STCN - Note	sono stati, e continuano ad essere, le variazioni termoisometriche, e cioè l'aumento e la diminuzione della temperatura (T°C), l'umidità relativa (RH%) e il punto di rugiada (DW%). Nel verso del negativo il degrado chimico ha causato ossidoriduzione in corrispondenza di buchi nella busta in carta pergamino e lungo i bordi da cui si è diffusa anche verso l'interno dell'emulsione. Si osservano iridescenze. All'osservazione al microscopio l'emulsione è ribaltata verso l'interno e lacunosa lungo i bordi a causa, dell'erosione dell'artropode Lepisma Saccharina; La stessa erosione si osserva in corrispondenza della busta in carta pergamino che contiene il negativo. Sul verso è presente degrado biologico (ifee fungine) determinato dal vapore acqueo presente nell'aria che si satura e si condensa sulle superfici favorendo il proliferare di muffe. Sul lato destro, si osserva la presenza di grafite, nella forma allotropica del carbonio, per la trascrizione a matita del numero di archiviazione del negativo. Sul verso e sul recto impronte digitali, polveri, depositi organici.
STD - Modalità di conservazione	Il Bene si trova in ambiente privo del controllo dei valori termoisometrici e la conservazione del negativo non rispetta la normativa UNI-ISO per i materiali fotografici.
STP - Proposte di interventi	condizionamento, restauro, spolveratura, pulitura
DA - DATI ANALITICI	
DES - Descrizione	Negativo su supporto di vetro di forma rettangolare con soggetto posizionato in senso orizzontale. Nel verso, sul lato destro, è manoscritto il numero 627.
ISE - ISCRIZIONI/EMBLEMI/MARCHI/STEMMI/TIMBRI	
ISER - Riferimento alla parte	Verso
ISEP - Posizione	lato destro
ISED - Definizione	iscrizione
ISEE - Specifiche	dell'autore
ISEZ - Descrizione	Numero 627 manoscritto sull'emulsione fotografica.
ISEQ - Quantità	1
ISEC - Classe di appartenenza	nota manoscritta
ISEL - Lingua	non determinabile
ISEF - Sistema grafico /alfabeto	numeri arabi
ISET - Tipo di scrittura/di caratteri	non determinabile
ISEM - Materia e tecnica	a matita
ISEI - Trascrizione	627
ISEA - Autore	Carta, Rosario
ISEO - Identificazione	Codice identificativo di archiviazione Carta, Rosario
NSC - Notizie storico-critiche	Rosario Carta oltre ad essere il fotografo dell'Ente, svolgeva anche attività di archiviazione dei negativi.
TU - CONDIZIONE GIURIDICA E PROVVEDIMENTI DI TUTELA	
CDG - CONDIZIONE GIURIDICA	
CDGG - Indicazione generica	proprietà Ente pubblico territoriale

CDGS - Indicazione specifica	Soprintendenza BB.CC.AA. di Siracusa
CDGI - Indirizzo	Piazza Duomo, 14
ACQ - ACQUISIZIONE	
ACQT - Tipo acquisizione	Ricognizione archivistica
ACQN - Nome	Soprintendenza BB.CC.AA. Siracusa
ACQD - Riferimento cronologico	2021
ACQL - Luogo acquisizione	Sicilia/ SR/ Siracusa
ACQE - Note	Il bene è stato acquisito nel R.C.E.B.I. della Soprintendenza nel maggio 2021.
BPT - Provvedimenti di tutela - sintesi	si
DO - DOCUMENTAZIONE	
FTA - DOCUMENTAZIONE FOTOGRAFICA	
FTAN - Codice identificativo	F.C._CT_359_R
FTAX - Genere	documentazione allegata
FTAP - Tipo	fotografia digitale (file)
FTAF - Formato	jpg
FTAM - Titolo/didascalia	Bronzi di età protostorica
FTAA - Autore	Saraceno, Loredana
FTAD - Riferimento cronologico	2021
FTAE - Ente proprietario	S89
FTAC - Collocazione	Archivio fotografico catalogazione
FTAK - Nome file originale	F.C._CT_359_R.jpg
FTA - DOCUMENTAZIONE FOTOGRAFICA	
FTAN - Codice identificativo	F.C._CT_359_V
FTAX - Genere	documentazione allegata
FTAP - Tipo	fotografia digitale (file)
FTAF - Formato	jpg
FTAM - Titolo/didascalia	Bronzi di età protostorica
FTAA - Autore	Saraceno, Loredana
FTAD - Riferimento cronologico	2021
FTAE - Ente proprietario	S89
FTAC - Collocazione	Archivio fotografico catalogazione
FTAK - Nome file originale	F.C._CT_359_V.jpg
FNT - FONTI E DOCUMENTI	
FNTI - Codice identificativo	F.C._CT_359 R
FNTX - Genere	documentazione allegata
FNTP - Tipo	documentazione fotografica integrativa
FNTR - Formato	pdf
FNTT - Denominazione	

/titolo	Recto busta pergamino
FNTA - Autore	Saraceno, Loredana
FNTD - Riferimento cronologico	2021
FNTE - Ente proprietario	S89
FNTS - Collocazione	Archivio fotografico catalogazione
FNTK - Nome file originale	F.C._CT_359 R.pdf
FNT - FONTI E DOCUMENTI	
FNTI - Codice identificativo	F.C._CT_359 V
FNTX - Genere	documentazione allegata
FNTP - Tipo	documentazione fotografica integrativa
FNTR - Formato	pdf
FNTT - Denominazione /titolo	Verso busta pergamino
FNTA - Autore	Saraceno, Loredana
FNTD - Riferimento cronologico	2021
FNTE - Ente proprietario	S89
FNTS - Collocazione	Archivio fotografico catalogazione
FNTK - Nome file originale	F.C._CT_359 V.pdf
BIB - BIBLIOGRAFIA	
BIBJ - Ente schedatore	S89
BIBH - Codice identificativo	BIB_0039
BIBX - Genere	bibliografia di confronto
BIBF - Tipo	libro
BIBM - Riferimento bibliografico completo	Berselli, Silvia - Gasparini, Laura, L'Archivio Fotografico. Manuale per la conservazione e la gestione della fotografia antica e moderna, Bologna, Zanichelli editore S.p.A., 2010
BIBW - Indirizzo web (URL)	http://www.zanichelli.it
BIB - BIBLIOGRAFIA	
BIBJ - Ente schedatore	S89
BIBH - Codice identificativo	BIB_0042
BIBX - Genere	bibliografia di confronto
BIBF - Tipo	libro
BIBM - Riferimento bibliografico completo	Caneva, Giulia - Nugari, Maria Pia - [et al.], La biologia vegetale per i beni culturali. Biodeterioramento e conservazione, Firenze, Nardini Editore, 2007 ² , vol. I
BIB - BIBLIOGRAFIA	
BIBJ - Ente schedatore	S89
BIBH - Codice identificativo	BIB_0043
BIBX - Genere	bibliografia di confronto
BIBF - Tipo	libro
BIBM - Riferimento bibliografico completo	Cattaneo, Barbara, Il restauro della fotografia. Materiali fotografici e cinematografici, analogici e digitali, Milano, Nardini Editore, 2013

BIBW - Indirizzo web (URL)	www.nardinieditore.it
BIB - BIBLIOGRAFIA	
BIBJ - Ente schedatore	S89
BIBH - Codice identificativo	BIB_0044
BIBX - Genere	bibliografia di confronto
BIBF - Tipo	libro
BIBM - Riferimento bibliografico completo	Celentano, Fabrizio, I materiali fotografici in bianco e nero. Fabbricazione, trattamento, conservazione. Milano, Il Castello, 1982
BIB - BIBLIOGRAFIA	
BIBJ - Ente schedatore	S89
BIBH - Codice identificativo	BIB_0049
BIBX - Genere	bibliografia di confronto
BIBF - Tipo	studi
BIBM - Riferimento bibliografico completo	Valutazione patrimoniale dei fondi fotografici dell'ICCD, Relazione metodologica, a cura del Ministero dei beni e delle attività culturali e del turismo, Istituto centrale per il catalogo e la documentazione, Roma, luglio 2018, http://www.iccd.beniculturali.it/it/150/archivio-news/4479/valutazione-patrimoniale-dei-fondi-fotografici-dell-iccd (consultazione: 2019)
BIBW - Indirizzo web (URL)	http://www.iccd.beniculturali.it/it/150/archivio-news/4479/valutazione-patrimoniale-dei-fondi-fotografici-dell-iccd
BIB - BIBLIOGRAFIA	
BIBJ - Ente schedatore	S89
BIBH - Codice identificativo	BIB_0050
BIBX - Genere	bibliografia di confronto
BIBF - Tipo	studi
BIBM - Riferimento bibliografico completo	Normativa F. Fotografia, Versione 4.00. Strutturazione dei dati e norme di compilazione, a cura di Elena Berardi, Ministero dei beni e delle attività culturali e del turismo, Istituto centrale per il catalogo e la documentazione, Roma, 2015, http://www.iccd.beniculturali.it/index.php?it/473/standard-catalografici/Standard/62 (consultazione 2021/02/00)
BIBW - Indirizzo web (URL)	http://www.iccd.beniculturali.it/index.php?it/473/standard-catalografici/Standard/62
BIB - BIBLIOGRAFIA	
BIBJ - Ente schedatore	S89
BIBH - Codice identificativo	BIB_0053
BIBX - Genere	bibliografia di confronto
BIBF - Tipo	pubblicazione multimediale
BIBM - Riferimento bibliografico completo	Fotografie finitura e montaggio, a cura di Donatella Matè, Maria Carla Sclocchi, collana Arte e Restauro, stampa digitale, Nardini Editore, 2013, pp. 99- 121
BIBW - Indirizzo web (URL)	www.nardinieditore.it

AD - ACCESSO AI DATI

ADS - SPECIFICHE DI ACCESSO AI DATI

ADSP - Profilo di accesso	1
ADSM - Motivazione	scheda contenente dati liberamente accessibili
CM - CERTIFICAZIONE E GESTIONE DEI DATI	
CMP - REDAZIONE E VERIFICA SCIENTIFICA	
CMPD - Anno di redazione	2021
CMPN - Responsabile ricerca e redazione	Carracchia, Laura
CMPN - Responsabile ricerca e redazione	Marino, Daniela
FUR - Funzionario responsabile	Cappugi, Laura (CRICD)
RVM - TRASCRIZIONE PER INFORMATIZZAZIONE	
RVMD - Anno di trascrizione /informatizzazione	2021
RVME - Ente/soggetto responsabile	S89
RVMN - Operatore	Carracchia, Laura
RVMN - Operatore	Marino, Daniela
RVMN - Operatore	Saraceno, Loredana
RVMN - Operatore	Cicero, Rosaria
AN - ANNOTAZIONI	
OSS - Osservazioni	<p>“Pochi km a sud di Caltagirone si appoggia e si apre in questi colli la piccola conca di S. Mauro o S. Moro, larga un buon km, aperta al sole di levante e di meriggio, e cinta alle spalle da alture disposte a teatro, le quali la proteggono efficacemente contro il rigore dei venti settentrionali”. Con queste incisive parole Paolo Orsi introduce il sito archeologico di Monte San Mauro, sede di un modesto villaggio siculo e, in seguito, di una vasta e fiorente città greca”.</p>