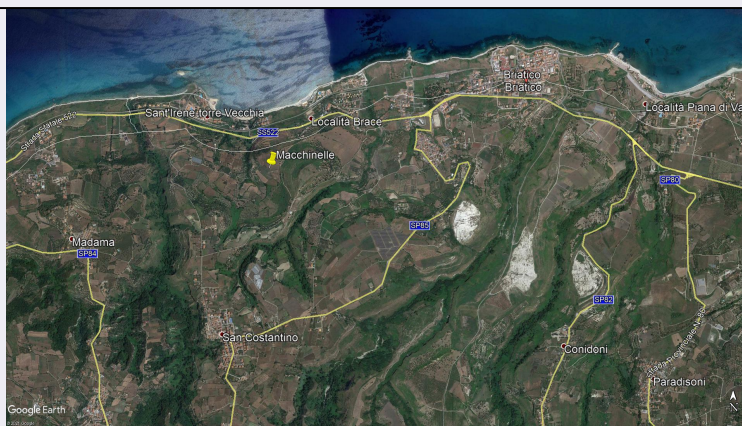


SCHEDA



CD - CODICI

TSK - Tipo Scheda CA

LIR - Livello ricerca P

NCT - CODICE UNIVOCO

NCTR - Codice regione 18

NCTN - Numero catalogo generale 00167743

ESC - Ente schedatore S285

ECP - Ente competente S285

RV - RELAZIONI

RSE - RELAZIONI DIRETTE

RSER - Tipo relazione relazione urbanistico ambientale

RSET - Tipo scheda CA

RSEC - Codice bene 1800167742

RSE - RELAZIONI DIRETTE

RSER - Tipo relazione relazione urbanistico ambientale

RSET - Tipo scheda CA

RSEC - Codice bene 1800167744

RSE - RELAZIONI DIRETTE

RSER - Tipo relazione relazione urbanistico ambientale

RSET - Tipo scheda CA

RSEC - Codice bene 1800167746

RSE - RELAZIONI DIRETTE

RSER - Tipo relazione relazione urbanistico ambientale

RSET - Tipo scheda SI

RSEC - Codice bene 1800167745

RSE - RELAZIONI DIRETTE

RSER - Tipo relazione relazione urbanistico ambientale

RSET - Tipo scheda SI

RSEC - Codice bene 1800167747

OG - OGGETTO

OGT - OGGETTO

OGTD - Definizione	necropoli
OGTC - Categoria di appartenenza	AREA AD USO FUNERARIO
OGTF - Funzione	funeraria
OGTN - Denominazione /dedicazione	Necropoli in loc. Macchinelle

LC - LOCALIZZAZIONE GEOGRAFICO-AMMINISTRATIVA

PVC - LOCALIZZAZIONE GEOGRAFICO-AMMINISTRATIVA	
PVCS - Stato	ITALIA
PVCR - Regione	Calabria
PVCP - Provincia	VV
PVCC - Comune	Briatico
PVCL - Località	Macchinelle
PVCV - Altre vie di comunicazione	Dalla strada provinciale Briatico-Pizzo, strada comunale Lapa

CS - LOCALIZZAZIONE CATASTALE

CTL - Tipo di localizzazione	localizzazione fisica
CTS - LOCALIZZAZIONE CATASTALE	
CTSC - Comune	Briatico
CTSF - Foglio/Data	1 o 2 (?)/ 1950
CTSN - Particelle	NR
CTSP - Proprietari	NR

GP - GEOREFERENZIAZIONE TRAMITE PUNTO

GPI - Identificativo Punto	1
GPL - Tipo di localizzazione	localizzazione fisica
GPD - DESCRIZIONE DEL PUNTO	
GPDP - PUNTO	
GPDPX - Coordinata X	16.00898
GPDPY - Coordinata Y	38.71950
GPC - CARATTERISTICHE DEL PUNTO	
GPCT - Tipo	ubicazione approssimata della località
GPM - Metodo di georeferenziazione	punto approssimato
GPT - Tecnica di georeferenziazione	rilievo da foto aerea senza sopralluogo
GPP - Proiezione e Sistema di riferimento	WGS84
GPB - BASE DI RIFERIMENTO	
GPBB - Descrizione sintetica	IGMI 241 IISO
GPBT - Data	2019/06/21
GPBO - Note	Google Earth

DT - CRONOLOGIA

DTZ - CRONOLOGIA GENERICA	
DTZG - Fascia cronologica	

di riferimento	V-VII
DTM - Motivazione cronologia	analisi dei materiali
AU - DEFINIZIONE CULTURALE	
ATB - AMBITO CULTURALE	
ATBD - Denominazione	ambito tardoantico-altomedievale
ATBM - Motivazione dell'attribuzione	analisi tipologica
MT - DATI TECNICI	
MIS - MISURE	
MISU - Unità	UNR
MISR - Mancanza	MNR
CO - CONSERVAZIONE	
STC - STATO DI CONSERVAZIONE	
STCC - Stato di conservazione	cattivo
DA - DATI ANALITICI	
DES - DESCRIZIONE	
DESO - Descrizione	In località Macchinelle è stata rinvenuta una necropoli costituita da tombe rettangolari scavate nella roccia tufacea, oggetto di scempio da parte di scavi clandestini. Inviolate solo poche tombe con corredi recuperati dal Gruppo Archeologico di Briatico. Corredi funerari sconvolti, costituiti da vasi in ceramica comune, classe poco inquadrabile, realizzati con argilla non depurata e ricca di inclusi, che trovano confronti puntuali con quelli provenienti dalla necropoli di Piazza Duomo a Tropea. Sono variamente attestate le brocchette, sia acrome che "a stralucido". Area funeraria non rilevata graficamente
NSC - Notizie storico-critiche	Il territorio di Briatico è stato interessato da una continua e massiccia frequentazione: in età preistorica, l'età neolitica è attestata soprattutto nelle aree prospicienti al mare; la frequentazione greca e romana sembra essere continua a partire dal V secolo a.C. sino al VI secolo d. C. In età romana numerosi dovevano essere gli insediamenti in ville. Nel territorio, sono inoltre attestate numerose necropoli che coprono un ampio arco cronologico che va dal IV al VII secolo d.C.
INT - Interpretazione	Necropoli inquadrabile tra il V e il VII secolo d.C.
TU - CONDIZIONE GIURIDICA E VINCOLI	
CDG - CONDIZIONE GIURIDICA	
CDGG - Indicazione generica	dato non disponibile
DO - FONTI E DOCUMENTI DI RIFERIMENTO	
FTA - DOCUMENTAZIONE FOTOGRAFICA	
FTAX - Genere	documentazione allegata
FTAP - Tipo	fotografia digitale (file)
FTAD - Data	2019/06/21
FTAE - Ente proprietario	Google Earth
FTAN - Codice identificativo	1800167743_FTA_001
FTAT - Note	Ubicazione approssimata della località del bene schedato (1800167743)

FNT - FONTI E DOCUMENTI

FNTP - Tipo	scheda multipla cartacea
FNTA - Autore	Fortino, Maria Grazia
FNTT - Denominazione	Scheda MA-CA di Briatico
FNTD - Data	1995/00/00
FNTN - Nome archivio	Soprintendenza Archeologica Reggio Calabria
FNTS - Posizione	Archivio Soprintendenza Reggio Calabria
FNTI - Codice identificativo	1800167742_1800167747_FNT

BIB - BIBLIOGRAFIA

BIBX - Genere	bibliografia specifica
BIBA - Autore	De Presbiteris D./ Papparella F.C.
BIBD - Anno di edizione	2008
BIBH - Sigla per citazione	S285B337
BIBN - V., pp., nn.	p. 250 n. 21

BIB - BIBLIOGRAFIA

BIBX - Genere	bibliografia specifica
BIBA - Autore	Iannelli Maria Teresa
BIBD - Anno di edizione	1989
BIBH - Sigla per citazione	S285B115
BIBN - V., pp., nn.	pp. 724-725
BIBI - V., tavv., figg.	tav. LXXXVII, n. 65

BIB - BIBLIOGRAFIA

BIBX - Genere	bibliografia specifica
BIBA - Autore	Rotella Anna Maria - Sogliani Francesca
BIBD - Anno di edizione	1998
BIBH - Sigla per citazione	S285B278
BIBN - V., pp., nn.	p. 773, n. 20

BIB - BIBLIOGRAFIA

BIBX - Genere	bibliografia specifica
BIBA - Autore	Coscarella A.
BIBD - Anno di edizione	1996
BIBH - Sigla per citazione	S285B338
BIBN - V., pp., nn.	p. 45

AD - ACCESSO AI DATI**ADS - SPECIFICHE DI ACCESSO AI DATI**

ADSP - Profilo di accesso	1
ADSM - Motivazione	scheda contenente dati liberamente accessibili

CM - COMPILAZIONE**CMP - COMPILAZIONE**

CMPD - Data	1995
CMPN - Nome	Fortino, Maria Grazia
FUR - Funzionario responsabile	Iannelli, Maria Teresa

RVM - TRASCRIZIONE PER INFORMATIZZAZIONE**RVMD - Data** 2020**RVMN - Nome** Caliandro, Giuseppina**AGG - AGGIORNAMENTO-REVISIONE****AGGD - Data** 2020**AGGN - Nome** Caliandro, Giuseppina**AGGF - Funzionario
responsabile** Gennaro, Andrea Maria