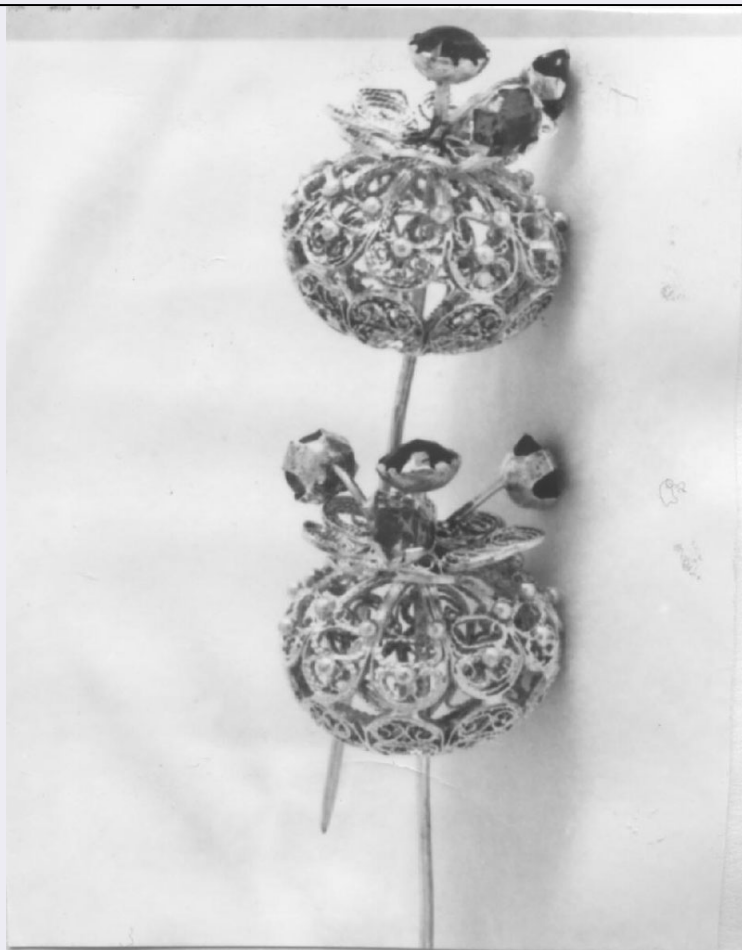


SCHEDA



CD - CODICI

TSK - Tipo scheda	SI
LIR - Livello ricerca	P
NCT - CODICE UNIVOCO	
NCTR - Codice regione	11
NCTN - Numero catalogo generale	00375086
ESC - Ente schedatore	S263
ECP - Ente competente	S263

OG - OGGETTO

OGT - OGGETTO

OGTD - Definizione	area ad uso funerario
OGTT - Precisazione tipologica	tombe
OGTA - Livello di individuazione	sito individuato sulla base di dati bibliografici

LC - LOCALIZZAZIONE GEOGRAFICO-AMMINISTRATIVA

PVC - LOCALIZZAZIONE GEOGRAFICO-AMMINISTRATIVA

PVCS - Stato	ITALIA
PVCR - Regione	Marche
PVCP - Provincia	PU

PVCC - Comune	Fermignano
PVL - Altra località	S. Gregorio (I.G.M.I.)
GP - GEOREFERENZIAZIONE TRAMITE PUNTO	
GPI - Identificativo Punto	1
GPL - Tipo di localizzazione	localizzazione fisica
GPD - DESCRIZIONE DEL PUNTO	
GPDP - PUNTO	
GPDPX - Coordinata X	12.65844
GPDPY - Coordinata Y	43.66304
GPM - Metodo di georeferenziazione	punto approssimato
GPT - Tecnica di georeferenziazione	rilievo da cartografia senza sopralluogo
GPP - Proiezione e Sistema di riferimento	WGS84
GPB - BASE DI RIFERIMENTO	
GPBB - Descrizione sintetica	C.T.R. Marche
GPBT - Data	2000
GPBO - Note	http://wms.cartografia.marche.it/geoserver/CTR/wms
RE - MODALITA' DI REPERIMENTO	
RCG - RICOGNIZIONI	
RCGA - Responsabile scientifico	Vernarecci, Giovanni
RCGD - Data	1942-1943
RCG - RICOGNIZIONI	
RCGA - Responsabile scientifico	Monacchi, Walter
RCGD - Data	1991-1992
RCGZ - Specifiche	Monacchi, Walter, La media vallata del Metauro nell'antichità. La zona occidentale, in La media vallata del Metauro nell'antichità, a cura di Mario Luni, Urbino, Quattroventi, 1993, pp. 55-78
DT - CRONOLOGIA	
DTZ - CRONOLOGIA GENERICA	
DTZG - Fascia cronologica di riferimento	PERIODIZZAZIONI/ ARCHI DI PERIODI/ Età romana repubblicana- Età romana imperiale
DTM - Motivazione cronologia	analisi dei materiali
DA - DATI ANALITICI	
DES - DESCRIZIONE	
DESO - Descrizione	Tombe a fossa terragna
NCS - Interpretazione	Necropoli
MTP - MATERIALI PRESENTI	
MTPA - Assenza	MNP
TU - CONDIZIONE GIURIDICA E VINCOLI	
CDG - CONDIZIONE GIURIDICA	

CDGG - Indicazione generica	dato non disponibile
DO - FONTI E DOCUMENTI DI RIFERIMENTO	
FTA - DOCUMENTAZIONE FOTOGRAFICA	
FTAX - Genere	documentazione allegata
FTAP - Tipo	fotografia aerea
FTAN - Codice identificativo	New_1629460599098
FNT - FONTI E DOCUMENTI	
FNTP - Tipo	lettera
FNTA - Autore	Vernarecci, Giovanni
FNTD - Data	1942/08/07
FNTF - Foglio/Carta	prot. n. 114
FNTN - Nome archivio	AVS
FNTS - Posizione	cass. 5, fasc. 9
FNTI - Codice identificativo	AVS, cass. 5, fasc. 9
BIL - Citazione completa	Monacchi Walter, La media vallata del Metauro nell'antichità. La zona occidentale, in La media vallata del Metauro nell'antichità, a cura di Mario Luni, Urbino, Quattroventi, 1993, pp. 55-78: p. 76, n. 35
BIL - Citazione completa	Monacchi Walter, La media vallata del Metauro nell'antichità. La zona occidentale, in Castrum Firmignani. Castello del Ducato di Urbino, a cura di Mario Luni, Urbino, Quattroventi, 1994, pp. 79-102: pp. 100-101, n. 35
AD - ACCESSO AI DATI	
ADS - SPECIFICHE DI ACCESSO AI DATI	
ADSP - Profilo di accesso	1
ADSM - Motivazione	scheda contenente dati liberamente accessibili
CM - COMPILAZIONE	
CMP - COMPILAZIONE	
CMPD - Data	2021
CMPN - Nome	Angeloni, Fiorenza
FUR - Funzionario responsabile	Voltolini, Diego
AN - ANNOTAZIONI	
OSS - Osservazioni	La necropoli è stata individuata durante le indagini effettuate nel 1942-1943 da G. Vernarecci per conto della R. Soprintendenza per le Antichità.