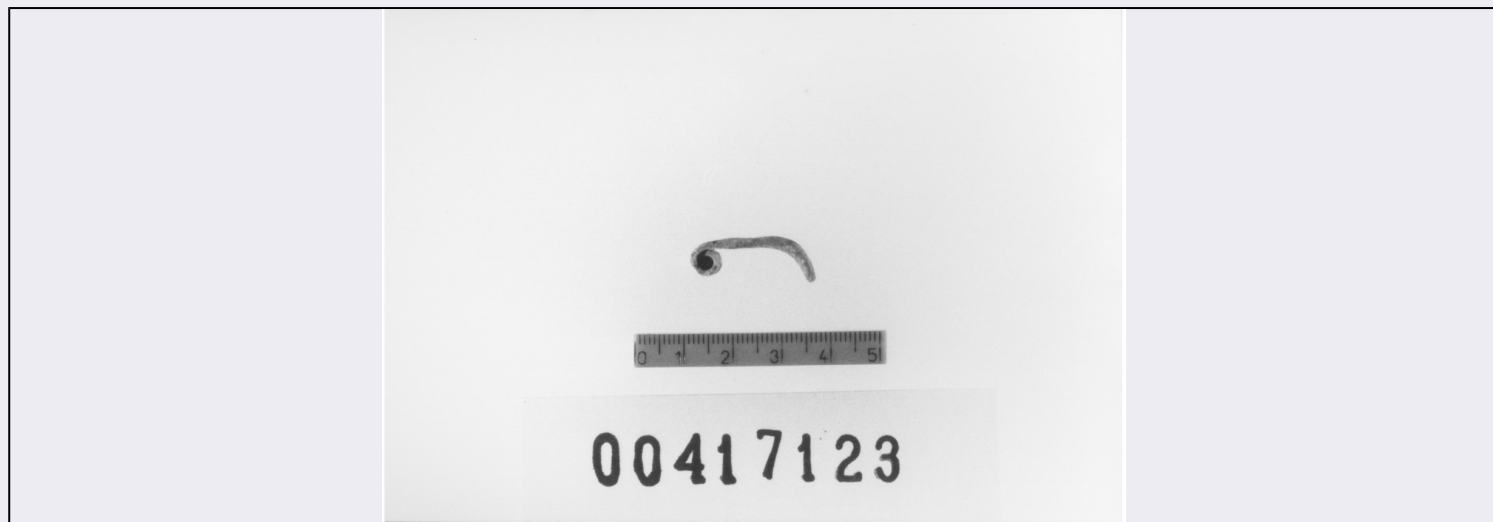


SCHEDA



CD - CODICI

TSK - Tipo scheda SI

LIR - Livello ricerca P

NCT - CODICE UNIVOCO

NCTR - Codice regione 11

NCTN - Numero catalogo generale 00375097

ESC - Ente schedatore S263

ECP - Ente competente S263

OG - OGGETTO

OGT - OGGETTO

OGTD - Definizione infrastruttura di consolidamento

OGTT - Precisazione tipologica sostruzione

OGTA - Livello di individuazione sito individuato sulla base di dati bibliografici

LC - LOCALIZZAZIONE GEOGRAFICO-AMMINISTRATIVA

PVC - LOCALIZZAZIONE GEOGRAFICO-AMMINISTRATIVA

PVCS - Stato ITALIA

PVCR - Regione Marche

PVCP - Provincia PU

PVCC - Comune Fermignano

PVL - Altra località Furlo (I.G.M.I.)

GP - GEOREFERENZIAZIONE TRAMITE PUNTO

GPI - Identificativo Punto 1

GPL - Tipo di localizzazione localizzazione fisica

GPD - DESCRIZIONE DEL PUNTO

GPD - PUNTO

GPD PX - Coordinata X 12.72698

GPD PY - Coordinata Y 43.64940

GPM - Metodo di georeferenziazione	punto approssimato
GPT - Tecnica di georeferenziazione	rilievo da cartografia senza sopralluogo
GPP - Proiezione e Sistema di riferimento	WGS84
GPB - BASE DI RIFERIMENTO	
GPBB - Descrizione sintetica	C.T.R. Marche
GPBT - Data	2000
GPBO - Note	http://wms.cartografia.marche.it/geoserver/CTR/wms
DT - CRONOLOGIA	
DTZ - CRONOLOGIA GENERICA	
DTZG - Fascia cronologica di riferimento	PERIODIZZAZIONI/ STORIA/ Età antica/ Età romana
DTM - Motivazione cronologia	analisi dei materiali
TU - CONDIZIONE GIURIDICA E VINCOLI	
CDG - CONDIZIONE GIURIDICA	
CDGG - Indicazione generica	dato non disponibile
DO - FONTI E DOCUMENTI DI RIFERIMENTO	
FTA - DOCUMENTAZIONE FOTOGRAFICA	
FTAX - Genere	documentazione allegata
FTAP - Tipo	fotografia aerea
FTAN - Codice identificativo	New_1629621908240
BIL - Citazione completa	Montecchini Pierluigi, La strada Flaminia detta del Furlo e i luoghi da essa attraversati nel tratto da Ponte Voragine alla città di Fano, a cura di Mario Luni, Pesaro-Fano, Fondazione Cassa di Risparmio di Pesaro – Fondazione Cassa di Risparmio di Fano, 1879-1993: pp. 68-70
BIL - Citazione completa	Luni Mario, La via Flaminia dagli Appennini ad Ariminum, in Dove si cambia cavallo : luoghi di sosta lungo la Flaminia e le vie dei Romani : Catalogo della mostra, Cattolica, 21 dicembre 1995-31 marzo 1996, Cattolica, Centro Culturale Polivalente, 1995, pp. 39-105: pp. 72-75
BIL - Citazione completa	Luni Mario, L'età classica, in Architettura nelle Marche: dall'età classica al liberty, a cura di Fabio Mariano, Fiesole, Nardini, 1995-1996, pp. 19-62: pp. 23, 34, fig. 12
AD - ACCESSO AI DATI	
ADS - SPECIFICHE DI ACCESSO AI DATI	
ADSP - Profilo di accesso	1
ADSM - Motivazione	scheda contenente dati liberamente accessibili
CM - COMPILAZIONE	
CMP - COMPILAZIONE	
CMPD - Data	2021
CMPN - Nome	Angeloni, Fiorenza
FUR - Funzionario responsabile	Voltolini, Diego
AN - ANNOTAZIONI	

OSS - Osservazioni

Oltre alle sostruzioni situate nei pressi delle note gallerie romane e la chiesa di Santa Maria delle Grazie, nel 1879 Montecchini segnalava l'esistenza, lungo tutta la gola del Furlo, di muri di sostruzione antichi (di età romana?) per una lunghezza totale di circa 500 m; oltre a questi segnalava circa 184 m di tagli nella roccia e circa 400 m di muri "meno antichi o moderni".