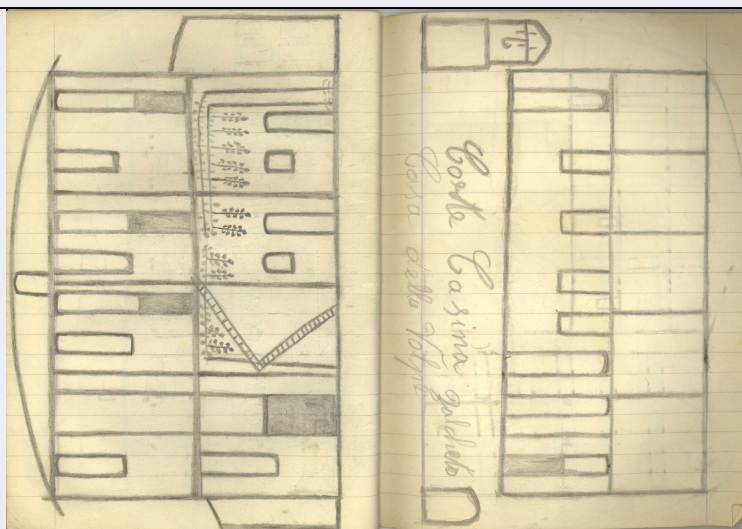


SCHEDA



CD - CODICI

TSK - Tipo Scheda	D
LIR - Livello ricerca	P
NCT - CODICE UNIVOCO	
NCTR - Codice regione	01
NCTN - Numero catalogo generale	00407059
ESC - Ente schedatore	UNITO
ECP - Ente competente	S251

RV - RELAZIONI

RVE - STRUTTURA COMPLESSA

RVEL - Livello	21
----------------	----

OG - OGGETTO

OGT - OGGETTO

OGTD - Definizione	taccuino di disegni
--------------------	---------------------

SGT - SOGGETTO

SGTI - Identificazione	Quaderno di disegni (1)
SGTT - Titolo	Senza Titolo

LC - LOCALIZZAZIONE GEOGRAFICO-AMMINISTRATIVA

PVC - LOCALIZZAZIONE GEOGRAFICO-AMMINISTRATIVA ATTUALE

PVCS - Stato	ITALIA
PVCR - Regione	Piemonte
PVCP - Provincia	TO
PVCC - Comune	Torino

LDC - COLLOCAZIONE SPECIFICA

LDCT - Tipologia	palazzo
LDCQ - Qualificazione	universitario
LDCN - Denominazione attuale	Palazzo degli Istituti Anatomici
LDCC - Complesso di	

appartenenza	Città della Scienza
LDCU - Indirizzo	corso Massimo d'Azeglio 52
LDCM - Denominazione raccolta	Museo di Antropologia ed Etnografia
LDCS - Specifiche	sala V, armadio R, ripiano 2

UB - UBICAZIONE E DATI PATRIMONIALI

INV - INVENTARIO DI MUSEO O SOPRINTENDENZA

INVN - Numero	Eu414/a
INVD - Data	1990-2018

LA - ALTRE LOCALIZZAZIONI GEOGRAFICO-AMMINISTRATIVE

TCL - Tipo di localizzazione luogo di provenienza

PRV - LOCALIZZAZIONE GEOGRAFICO-AMMINISTRATIVA

PRVS - Stato	ITALIA
PRVR - Regione	Piemonte
PRVP - Provincia	TO
PRVC - Comune	Torino

PRC - COLLOCAZIONE SPECIFICA

PRCT - Tipologia	edificio
PRCQ - Qualificazione	universitario
PRCD - Denominazione	ex Ospedale Maggiore di San Giovanni Battista - Torino

PRD - DATA

PRDI - Data ingresso	1936
PRDU - Data uscita	2018

DT - CRONOLOGIA

DTZ - CRONOLOGIA GENERICA

DTZG - Secolo	XX secolo
DTZS - Frazione di secolo	inizio

DTS - CRONOLOGIA SPECIFICA

DTSI - Da	1900
DTSV - Validità	ca
DTSF - A	1936
DTSL - Validità	ante

DTM - Motivazione cronologia contesto

AU - DEFINIZIONE CULTURALE

AUT - AUTORE

AUTM - Motivazione dell'attribuzione	firma
AUTN - Nome scelto	Sopetti, Luigi
AUTA - Dati anagrafici	XX secolo, inizio
AUTH - Sigla per citazione	MAET_LS

ATB - AMBITO CULTURALE

ATBD - Denominazione	ambito manicomiale
ATBM - Motivazione	

dell'attribuzione	contesto
MT - DATI TECNICI	
MTC - Materia e tecnica	carta bianca/ lapis
MIS - MISURE	
MISU - Unità	cm
MISA - Altezza	21,50
MISL - Larghezza	31
CO - CONSERVAZIONE	
STC - STATO DI CONSERVAZIONE	
STCC - Stato di conservazione	buono
DA - DATI ANALITICI	
DES - DESCRIZIONE	
DESO - Indicazioni sull'oggetto	pag. 40-pag. 41
DESI - Codifica Iconclass	41A311; 41A313, 41A3911
DESS - Indicazioni sul soggetto	pag. 40: casa, prospetto esterno; pag. 41: casa, cortile con pozzo
ISR - ISCRIZIONI	
ISRC - Classe di appartenenza	didascalica
ISRL - Lingua	italiano
ISRS - Tecnica di scrittura	a matita
ISRP - Posizione	marginale sinistro
ISRI - Trascrizione	pag. 41: Corte casina Falchetto (?), casa della volpe
TU - CONDIZIONE GIURIDICA E VINCOLI	
ACQ - ACQUISIZIONE	
ACQT - Tipo acquisizione	donazione
ACQN - Nome	Giovanni Marro
ACQD - Data acquisizione	NR
CDG - CONDIZIONE GIURIDICA	
CDGG - Indicazione generica	proprietà Ente pubblico non territoriale
CDGS - Indicazione specifica	Università degli studi di Torino
CDGI - Indirizzo	Via Verdi 8
DO - FONTI E DOCUMENTI DI RIFERIMENTO	
FTA - DOCUMENTAZIONE FOTOGRAFICA	
FTAX - Genere	documentazione allegata
FTAP - Tipo	fotografia digitale (file)
FTAN - Codice identificativo	MAETEu414a40_41
AD - ACCESSO AI DATI	
ADS - SPECIFICHE DI ACCESSO AI DATI	
ADSP - Profilo di accesso	1

ADSM - Motivazione	scheda contenente dati liberamente accessibili
CM - COMPILAZIONE	
CMP - COMPILAZIONE	
CMPD - Data	2021
CMPN - Nome	Mangiapane, Gianluigi
RSR - Referente scientifico	Cilli, Cristina
FUR - Funzionario responsabile	Epifani, Mario
AN - ANNOTAZIONI	
OSS - Osservazioni	aiuto alla compilazione: Valentina Sant (Scuola di Archivistica, Paleografia e di Diplomatica, Archivio di Stato di Torino)