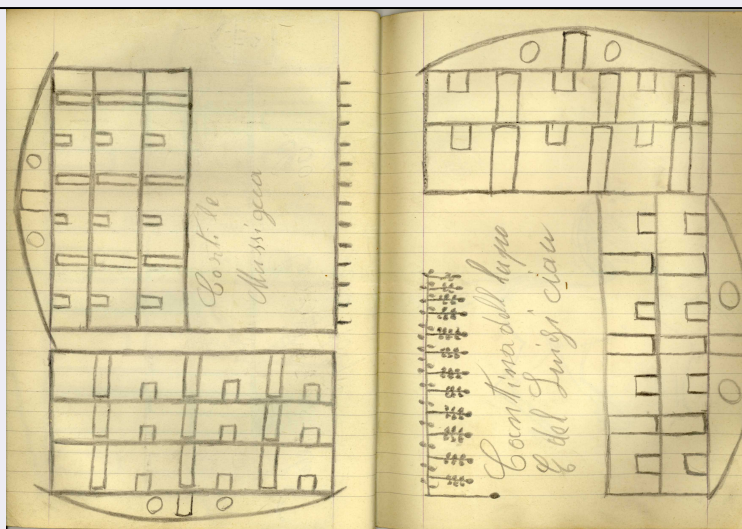


# SCHEDA



## CD - CODICI

TSK - Tipo Scheda	D
LIR - Livello ricerca	P
<b>NCT - CODICE UNIVOCO</b>	
NCTR - Codice regione	01
NCTN - Numero catalogo generale	00407059
ESC - Ente schedatore	UNITO
ECP - Ente competente	S251

## RV - RELAZIONI

### RVE - STRUTTURA COMPLESSA

RVEL - Livello	22
----------------	----

## OG - OGGETTO

### OGT - OGGETTO

OGTD - Definizione	taccuino di disegni
--------------------	---------------------

### SGT - SOGGETTO

SGTI - Identificazione	Quaderno di disegni (1)
SGTT - Titolo	Senza Titolo

## LC - LOCALIZZAZIONE GEOGRAFICO-AMMINISTRATIVA

### PVC - LOCALIZZAZIONE GEOGRAFICO-AMMINISTRATIVA ATTUALE

PVCS - Stato	ITALIA
PVCR - Regione	Piemonte
PVCP - Provincia	TO
PVCC - Comune	Torino

### LDC - COLLOCAZIONE SPECIFICA

LDCT - Tipologia	palazzo
LDCQ - Qualificazione	universitario
LDCN - Denominazione attuale	Palazzo degli Istituti Anatomici
LDCC - Complesso di	

<b>appartenenza</b>	Città della Scienza
<b>LDCU - Indirizzo</b>	corso Massimo d'Azeglio 52
<b>LDCM - Denominazione raccolta</b>	Museo di Antropologia ed Etnografia
<b>LDCS - Specifiche</b>	sala V, armadio R, ripiano 2

#### **UB - UBICAZIONE E DATI PATRIMONIALI**

##### **INV - INVENTARIO DI MUSEO O SOPRINTENDENZA**

<b>INVN - Numero</b>	Eu414/a
<b>INVD - Data</b>	1990-2018

#### **LA - ALTRE LOCALIZZAZIONI GEOGRAFICO-AMMINISTRATIVE**

**TCL - Tipo di localizzazione** luogo di provenienza

##### **PRV - LOCALIZZAZIONE GEOGRAFICO-AMMINISTRATIVA**

<b>PRVS - Stato</b>	ITALIA
<b>PRVR - Regione</b>	Piemonte
<b>PRVP - Provincia</b>	TO
<b>PRVC - Comune</b>	Torino

##### **PRC - COLLOCAZIONE SPECIFICA**

<b>PRCT - Tipologia</b>	edificio
<b>PRCQ - Qualificazione</b>	universitario
<b>PRCD - Denominazione</b>	ex Ospedale Maggiore di San Giovanni Battista - Torino

##### **PRD - DATA**

<b>PRDI - Data ingresso</b>	1936
<b>PRDU - Data uscita</b>	2018

#### **DT - CRONOLOGIA**

##### **DTZ - CRONOLOGIA GENERICA**

<b>DTZG - Secolo</b>	XX secolo
<b>DTZS - Frazione di secolo</b>	inizio

##### **DTS - CRONOLOGIA SPECIFICA**

<b>DTSI - Da</b>	1900
<b>DTSV - Validità</b>	ca
<b>DTSF - A</b>	1936
<b>DTSL - Validità</b>	ante

**DTM - Motivazione cronologia** contesto

#### **AU - DEFINIZIONE CULTURALE**

##### **AUT - AUTORE**

<b>AUTM - Motivazione dell'attribuzione</b>	firma
<b>AUTN - Nome scelto</b>	Sopetti, Luigi
<b>AUTA - Dati anagrafici</b>	XX secolo, inizio
<b>AUTH - Sigla per citazione</b>	MAET_LS

##### **ATB - AMBITO CULTURALE**

<b>ATBD - Denominazione</b>	ambito manicomiale
<b>ATBM - Motivazione</b>	

dell'attribuzione	contesto
<b>MT - DATI TECNICI</b>	
MTC - Materia e tecnica	carta bianca/ lapis
<b>MIS - MISURE</b>	
MISU - Unità	cm
MISA - Altezza	21,50
MISL - Larghezza	31
<b>CO - CONSERVAZIONE</b>	
<b>STC - STATO DI CONSERVAZIONE</b>	
STCC - Stato di conservazione	buono
<b>DA - DATI ANALITICI</b>	
<b>DES - DESCRIZIONE</b>	
DESO - Indicazioni sull'oggetto	pag. 42- pag. 43
DESI - Codifica Iconclass	41A313
DESS - Indicazioni sul soggetto	pag. 42: casa, prospetto esterno; pag. 43: casa, prospetto esterno con filare di piante
<b>ISR - ISCRIZIONI</b>	
ISRC - Classe di appartenenza	didascalica
ISRL - Lingua	italiano
ISRS - Tecnica di scrittura	a matita
ISRP - Posizione	al centro
ISRI - Trascrizione	pag. 42: cortile Mussigna
<b>ISR - ISCRIZIONI</b>	
ISRC - Classe di appartenenza	didascalica
ISRL - Lingua	italiano
ISRS - Tecnica di scrittura	a matita
ISRP - Posizione	al centro
ISRI - Trascrizione	pag. 43: cantina del lupo e del Luigi ciau
<b>TU - CONDIZIONE GIURIDICA E VINCOLI</b>	
<b>ACQ - ACQUISIZIONE</b>	
ACQT - Tipo acquisizione	donazione
ACQN - Nome	Giovanni Marro
ACQD - Data acquisizione	NR
<b>CDG - CONDIZIONE GIURIDICA</b>	
CDGG - Indicazione generica	proprietà Ente pubblico non territoriale
CDGS - Indicazione specifica	Università degli studi di Torino
CDGI - Indirizzo	Via Verdi 8
<b>DO - FONTI E DOCUMENTI DI RIFERIMENTO</b>	

**FTA - DOCUMENTAZIONE FOTOGRAFICA**

<b>FTAX - Genere</b>	documentazione allegata
<b>FTAP - Tipo</b>	fotografia digitale (file)
<b>FTAN - Codice identificativo</b>	MAETEu414a42_43

**AD - ACCESSO AI DATI****ADS - SPECIFICHE DI ACCESSO AI DATI**

<b>ADSP - Profilo di accesso</b>	1
<b>ADSM - Motivazione</b>	scheda contenente dati liberamente accessibili

**CM - COMPILAZIONE****CMP - COMPILAZIONE**

<b>CMPD - Data</b>	2021
<b>CMPN - Nome</b>	Mangiapane, Gianluigi
<b>RSR - Referente scientifico</b>	Cilli, Cristina
<b>FUR - Funzionario responsabile</b>	Epifani, Mario

**AN - ANNOTAZIONI**

<b>OSS - Osservazioni</b>	aiuto alla compilazione: Valentina Sant (Scuola di Archivistica, Paleografia e di Diplomatica, Archivio di Stato di Torino)
---------------------------	---