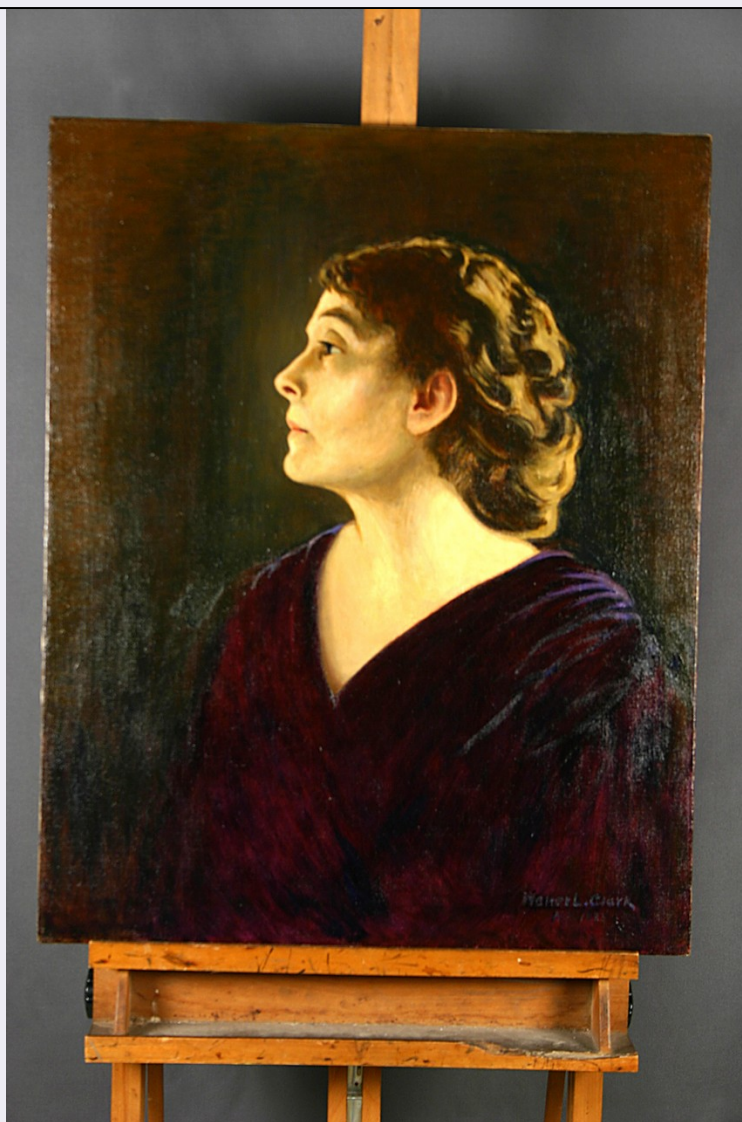


SCHEDA



CD - CODICI

TSK - Tipo Scheda OA

LIR - Livello ricerca P

NCT - CODICE UNIVOCO

NCTR - Codice regione 05

NCTN - Numero catalogo generale 00335679

ESC - Ente schedatore S234

ECP - Ente competente S234

RV - RELAZIONI

ROZ - Altre relazioni 0500335679

OG - OGGETTO

OGT - OGGETTO

OGTD - Definizione dipinto

OGTV - Identificazione opera isolata

SGT - SOGGETTO

SGTI - Identificazione Ritratto di Eleonora Duse

LC - LOCALIZZAZIONE GEOGRAFICO-AMMINISTRATIVA**PVC - LOCALIZZAZIONE GEOGRAFICO-AMMINISTRATIVA ATTUALE**

PVCS - Stato	Italia
PVCR - Regione	Veneto
PVCP - Provincia	TV
PVCC - Comune	Asolo

LDC - COLLOCAZIONE SPECIFICA

LDCT - Tipologia	palazzo
LDCQ - Qualificazione	comunale
LDCN - Denominazione attuale	Palazzo del Capitano
LDCU - Indirizzo	.
LDCM - Denominazione raccolta	Collezione demaniale "Eleonora Duse"
LDCS - Specifiche	Sala 16

UB - UBICAZIONE E DATI PATRIMONIALI**INV - INVENTARIO DI MUSEO O SOPRINTENDENZA**

INVN - Numero	636
INVD - Data	1978

DT - CRONOLOGIA**DTZ - CRONOLOGIA GENERICA**

DTZG - Secolo	XX
DTZS - Frazione di secolo	secondo quarto

DTS - CRONOLOGIA SPECIFICA

DTSI - Da	1933
DTSV - Validità	post
DTSF - A	1933
DTSL - Validità	ante
DTM - Motivazione cronologia	iscrizione

AU - DEFINIZIONE CULTURALE**AUT - AUTORE**

AUTS - Riferimento all'autore	attribuito
AUTM - Motivazione dell'attribuzione	NR (recupero pregresso)
AUTN - Nome scelto	Clark Walter Leighton
AUTA - Dati anagrafici	1859/ 1935
AUTH - Sigla per citazione	00001844

MT - DATI TECNICI

MTC - Materia e tecnica	tela/ pittura a olio
--------------------------------	----------------------

MIS - MISURE

MISU - Unità	cm
MISA - Altezza	75

MISL - Larghezza	59.5
CO - CONSERVAZIONE	
STC - STATO DI CONSERVAZIONE	
STCC - Stato di conservazione	buono
STCS - Indicazioni specifiche	Il dipinto si presenta in buone condizioni di conservazione in seguito al restauro che ha rimosso i depositi di polvere dalla superficie pittorica e ha risarcito le piccole lacune esistenti mediante equilibratura cromatica ad acquerello.
RS - RESTAURI	
RST - RESTAURI	
RSTD - Data	2010
RSTE - Ente responsabile	SPSAE Province VE BL PD e TV
RSTN - Nome operatore	Passarella, Giordano
RSTR - Ente finanziatore	MIBAC
DA - DATI ANALITICI	
DES - DESCRIZIONE	
DESO - Indicazioni sull'oggetto	Il dipinto ad olio su tela ritrae Eleonora Duse a mezzo busto, di profilo e volta verso sinistra su uno sfondo scuro. L'attrice, che veste un abito scuro ed ha i capelli morbidamente raccolti, è investita da una calda luce che ne ravviva l'incarnato ed accentua i riflessi dorati dei capelli. In basso a destra si nota la firma dell'artista e la data.
DESI - Codifica Iconclass	61B11
DESS - Indicazioni sul soggetto	Ritratto (Eleonora Duse)
ISR - ISCRIZIONI	
ISRC - Classe di appartenenza	firma
ISRL - Lingua	inglese
ISRS - Tecnica di scrittura	a pennello
ISRP - Posizione	in basso a destra
ISRI - Trascrizione	Walter L. Clark / N.Y. 1933 (?)
NSC - Notizie storico-critiche	La data riportata sulla tela ascrive l'opera alla tarda attività di Clark e dovrebbe intendersi come un omaggio realizzato dall'artista in memoria della Duse, morta pochi anni prima, nel 1924. Nel verbale di consegna dei cimeli dusiani che Enrichetta Angelica Bullough dona alla città di Asolo nel 1934 il dipinto non viene citato, mentre appare nell'inventario del Museo redatto nel 1978, al numero 636. Comacchio, nel suo studio dedicato al Museo di Asolo, cita il ritratto di Clark come un dono fatto dal pittore al Capo del Governo, e da questi alla cittadina. Nella stessa collezione è presente anche un altro ritratto della Duse in terracotta realizzato da Clark e donato nel 1938 dalla sorella dell'artista Elizabeth, che ricorda molto da vicino l'iconografia del dipinto in esame.
TU - CONDIZIONE GIURIDICA E VINCOLI	
CDG - CONDIZIONE GIURIDICA	
CDGG - Indicazione generica	proprietà Stato

CDGS - Indicazione specifica	Ministero della Cultura
-------------------------------------	-------------------------

DO - FONTI E DOCUMENTI DI RIFERIMENTO

FTA - DOCUMENTAZIONE FOTOGRAFICA

FTAX - Genere	documentazione allegata
FTAP - Tipo	fotografia digitale (file)
FTAD - Data	2010
FTAE - Ente proprietario	SABAP VE MET
FTAC - Collocazione	Archivio Fotografico
FTAN - Codice identificativo	VE 24976_047
FTAF - Formato	JPG

FTA - DOCUMENTAZIONE FOTOGRAFICA

FTAX - Genere	documentazione allegata
FTAP - Tipo	fotografia digitale (file)
FTAD - Data	2010
FTAE - Ente proprietario	SABAP VE MET
FTAC - Collocazione	Archivio Fotografico
FTAN - Codice identificativo	VE 24976_048
FTAF - Formato	JPG

FTA - DOCUMENTAZIONE FOTOGRAFICA

FTAX - Genere	documentazione allegata
FTAP - Tipo	positivo b/n
FTAD - Data	2003
FTAE - Ente proprietario	SABAP VE MET
FTAC - Collocazione	Archivio fotografico
FTAN - Codice identificativo	SBAS Veneto 150790

BIB - BIBLIOGRAFIA

BIBX - Genere	bibliografia specifica
BIBA - Autore	Comacchio Luigi
BIBD - Anno di edizione	1979
BIBH - Sigla per citazione	DUSE0003
BIBN - V., pp., nn.	p. 177, n. 69

BIL - Citazione completa	Comacchio Luigi, Il Museo civico dal 1463 al 1952 in Storia di Asolo, XV, Asolo, 1979, pp. 166- 178.
---------------------------------	--

MST - MOSTRE

MSTT - Titolo	Eleonora Duse tra storia e leggenda
MSTL - Luogo	Roma
MSTD - Data	1985

AD - ACCESSO AI DATI

ADS - SPECIFICHE DI ACCESSO AI DATI

ADSP - Profilo di accesso	1
ADSM - Motivazione	scheda contenente dati liberamente accessibili

CM - COMPILAZIONE

CMP - COMPILAZIONE

CMPD - Data	2003
CMPN - Nome	Piva R.
FUR - Funzionario responsabile	Rigoni C.

AGG - AGGIORNAMENTO - REVISIONE

AGGD - Data	2006
AGGN - Nome	ARTPAST/ Cailotto C.
AGGF - Funzionario responsabile	NR (recupero pregresso)

AGG - AGGIORNAMENTO - REVISIONE

AGGD - Data	2021
AGGN - Nome	Sciarpelletti, Antonella
AGGR - Referente scientifico	Pregolato, Monica
AGGF - Funzionario responsabile	Majoli, Luca