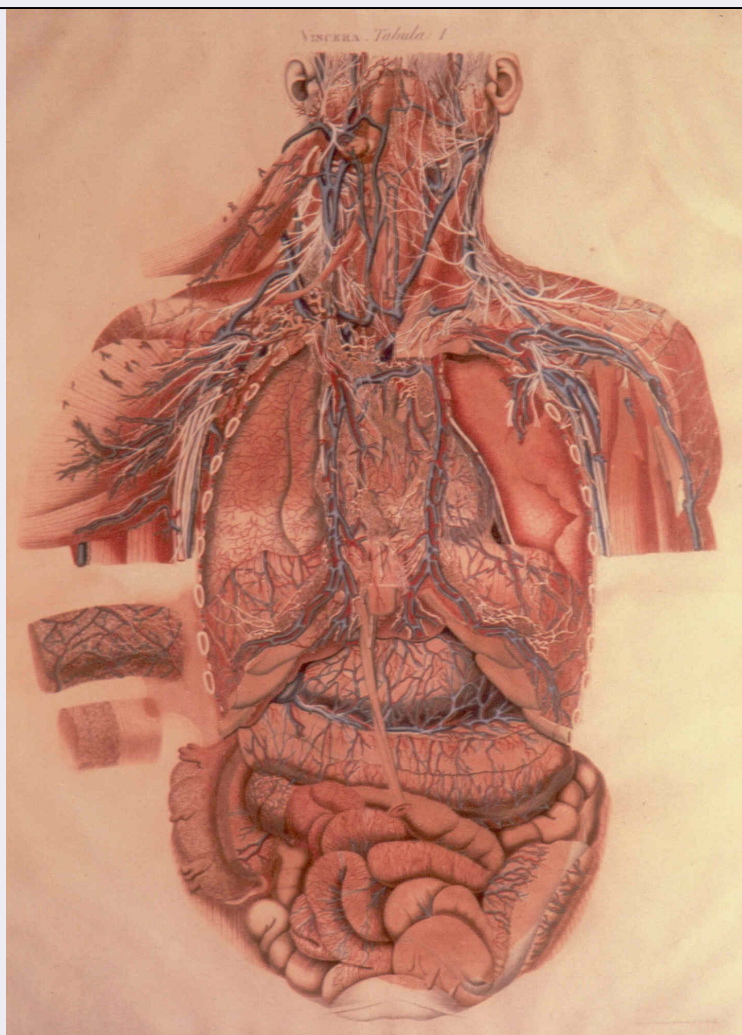


# SCHEDA



## CD - CODICI

TSK - Tipo Scheda	S
LIR - Livello ricerca	C
<b>NCT - CODICE UNIVOCO</b>	
NCTR - Codice regione	09
NCTN - Numero catalogo generale	01390825
ESC - Ente schedatore	UNIFI
ECP - Ente competente	S121

## RV - RELAZIONI

ROZ - Altre relazioni	0901390806
-----------------------	------------

## OG - OGGETTO

### OGT - OGGETTO

OGTD - Definizione	stampa colorata a mano
OGTT - Tipologia	di riproduzione

### SGT - SOGGETTO

SGTI - Identificazione	soggetto anatomico
SGTT - Titolo	Viscera
SGTP - Titolo proprio	Viscera tabula I

<b>SGTL - Tipo titolo</b>	dalla stampa
<b>SGTS - Titolo della serie di appartenenza</b>	Anatomiae Universae Pauli Mascagnii icones
<b>LC - LOCALIZZAZIONE GEOGRAFICA AMMINISTRATIVA</b>	
<b>PVC - LOCALIZZAZIONE GEOGRAFICO-AMMINISTRATIVA ATTUALE</b>	
<b>PVCS - Stato</b>	ITALIA
<b>PVCR - Regione</b>	Toscana
<b>PVCP - Provincia</b>	PI
<b>PVCC - Comune</b>	Pisa
<b>LDC - COLLOCAZIONE SPECIFICA</b>	
<b>LDCT - Tipologia</b>	palazzo
<b>LDCN - Denominazione attuale</b>	Scuola medica
<b>LDCC - Complesso di appartenenza</b>	Università di Pisa
<b>LDCU - Indirizzo</b>	Via Roma, 55
<b>LDCM - Denominazione raccolta</b>	Museo di Anatomia Umana "Filippo Civinni"
<b>LDCS - Specifiche</b>	Istituto di Anatomia Normale, I piano, "Galleria Mascagni"
<b>UB - UBICAZIONE E DATI PATRIMONIALI</b>	
<b>INV - INVENTARIO DI MUSEO O DI SOPRINTENDENZA</b>	
<b>INVN - Numero</b>	08053
<b>INVD - Data</b>	1969-70
<b>RO - RAPPORTO</b>	
<b>ROF - RAPPORTO OPERA FINALE/ORIGINALE</b>	
<b>ROFF - Stadio opera</b>	copia con varianti
<b>ROFO - Opera finale /originale</b>	stampa
<b>ROFS - Soggetto opera finale/originale</b>	soggetto anatomico
<b>ROFA - Autore opera finale /originale</b>	Mascagni Paolo
<b>ROFD - Datazione opera finale/originale</b>	1823 - 1831
<b>ROFC - Collocazione opera finale/originale</b>	Toscana/ Pi/ Pisa/ Museo di Anatomia Umana
<b>DT - CRONOLOGIA</b>	
<b>DTZ - CRONOLOGIA GENERICA</b>	
<b>DTZG - Secolo</b>	XIX
<b>DTS - CRONOLOGIA SPECIFICA</b>	
<b>DTSI - Da</b>	1823
<b>DTSF - A</b>	1831
<b>DTM - Motivazione cronologia</b>	bibliografia
<b>AU - DEFINIZIONE CULTURALE</b>	
<b>AUT - AUTORE</b>	

<b>AUTS - Riferimento all'autore</b>	attribuito
<b>AUTR - Riferimento all'intervento</b>	ideatore
<b>AUTM - Motivazione dell'attribuzione</b>	bibliografia
<b>AUTN - Nome scelto</b>	Mascagni Paolo
<b>AUTA - Dati anagrafici</b>	1755/ 1815
<b>AUTH - Sigla per citazione</b>	00000001
<b>AUT - AUTORE</b>	
<b>AUTS - Riferimento all'autore</b>	attribuito
<b>AUTR - Riferimento all'intervento</b>	disegnatore, incisore, pittore
<b>AUTM - Motivazione dell'attribuzione</b>	iscrizione
<b>AUTN - Nome scelto</b>	Serantoni Antonio
<b>AUTA - Dati anagrafici</b>	1780/1837
<b>AUTH - Sigla per citazione</b>	00000002
<b>MT - DATI TECNICI</b>	
<b>MTC - Materia e tecnica</b>	carta/ acquaforte a colori ritoccata a mano
<b>MIS - MISURE</b>	
<b>MISU - Unità</b>	mm
<b>MISA - Altezza</b>	760
<b>MISL - Larghezza</b>	545
<b>CO - CONSERVAZIONE</b>	
<b>STC - STATO DI CONSERVAZIONE</b>	
<b>STCC - Stato di conservazione</b>	discreto
<b>DA - DATI ANALITICI</b>	
<b>DES - DESCRIZIONE</b>	
<b>DESI - Codifica Iconclass</b>	31A22(+1)
<b>DESS - Indicazioni sul soggetto</b>	PARTI ANATOMICHE: visceri del collo, del torace e dell'addome.
<b>ISR - ISCRIZIONI</b>	
<b>ISRC - Classe di appartenenza</b>	didascalica
<b>ISRL - Lingua</b>	latino
<b>ISRS - Tecnica di scrittura</b>	a incisione
<b>ISRT - Tipo di caratteri</b>	capitale, corsivo, numeri romani
<b>ISRP - Posizione</b>	in alto al centro
<b>ISRI - Trascrizione</b>	viscera tabula I
<b>ISR - ISCRIZIONI</b>	
<b>ISRC - Classe di appartenenza</b>	firma

<b>ISRL - Lingua</b>	latino
<b>ISRS - Tecnica di scrittura</b>	a incisione
<b>ISRT - Tipo di caratteri</b>	corsivo
<b>ISRP - Posizione</b>	in basso a destra
<b>ISRI - Trascrizione</b>	ant serantonj delineavit ed sculp.
<b>NSC - Notizie storico-critiche</b>	La stampa fa parte dell' "Anathomia universa" di Paolo Mascagni (Pomaranco, 1755-Chiusdino, 1815), edita da Nicola Capurro (1818-25) presso Pisa, fu pubblicata nel 1823, otto anni dopo la scomparsa dell'anatomista. Oggi è conservata presso la Galleria Mascagni del Museo di Anatomia Umana "Filippo Civinini". L'opera cui Mascagni dedicò gran parte della sua ricerca venne realizzata in collaborazione con l'artista Antonio Serantoni (1780-1837) che ne ultimò alcune tavole soltanto nel 1815. "L'Anathomia Universale può essere considerata come il primo atlante anatomico moderno con intenti didattici; costituito da 44 tavole anatomiche ciascuna delle quali affiancata da una controtavola con i riferimenti numerici delle parti anatomiche illustrate. Un'impresa ancora oggi considerata come punto di riferimento per gli studiosi.

## TU - CONDIZIONE GIURIDICA E VINCOLI

### CDG - CONDIZIONE GIURIDICA

<b>CDGG - Indicazione generica</b>	proprietà Ente pubblico non territoriale
<b>CDGS - Indicazione specifica</b>	Università di Pisa
<b>CDGI - Indirizzo</b>	Lungarno Pacinotti, 43 - 56126 Pisa (PI)

## DO - FONTI E DOCUMENTI DI RIFERIMENTO

### FTA - DOCUMENTAZIONE FOTOGRAFICA

<b>FTAX - Genere</b>	documentazione allegata
<b>FTAP - Tipo</b>	fotografia digitale (file)
<b>FTAN - Codice identificativo</b>	New_1631294089787

### BIB - BIBLIOGRAFIA

<b>BIBX - Genere</b>	bibliografia specifica
<b>BIBA - Autore</b>	Ciardi, P./ Massart C./ Passeri P.
<b>BIBD - Anno di edizione</b>	1976
<b>BIBH - Sigla per citazione</b>	Unipi_03
<b>BIBN - V., pp., nn.</b>	f. 21

### BIB - BIBLIOGRAFIA

<b>BIBX - Genere</b>	bibliografia di confronto
<b>BIBA - Autore</b>	Vannozzi F.
<b>BIBD - Anno di edizione</b>	2015
<b>BIBH - Sigla per citazione</b>	Unipi_06
<b>BIBN - V., pp., nn.</b>	pp. 23-43

### BIB - BIBLIOGRAFIA

<b>BIBX - Genere</b>	bibliografia di confronto
<b>BIBA - Autore</b>	Natale G./ Lenzi P.
<b>BIBD - Anno di edizione</b>	2012

<b>BIBH - Sigla per citazione</b>	Unipi_02
<b>BIBN - V., pp., nn.</b>	pp. 38 - 41
<b>BIB - BIBLIOGRAFIA</b>	
<b>BIBX - Genere</b>	bibliografia di corredo
<b>BIBA - Autore</b>	Del Tacca M.
<b>BIBD - Anno di edizione</b>	2000
<b>BIBH - Sigla per citazione</b>	Unipi_04
<b>BIBN - V., pp., nn.</b>	p.97
<b>MST - MOSTRE</b>	
<b>MSTT - Titolo</b>	Le Tavole Anatomiche di Paolo Mascagni
<b>MSTL - Luogo</b>	Pisa
<b>MSTD - Data</b>	26 maggio - 12 giugno 1976
<b>AD - ACCESSO AI DATI</b>	
<b>ADS - SPECIFICHE DI ACCESSO AI DATI</b>	
<b>ADSP - Profilo di accesso</b>	1
<b>ADSM - Motivazione</b>	scheda contenente dati liberamente accessibili
<b>CM - COMPILAZIONE</b>	
<b>CMP - COMPILAZIONE</b>	
<b>CMPD - Data</b>	2021
<b>CMPN - Nome</b>	Mileto, Laura
<b>RSR - Referente scientifico</b>	Maffei, Sonia
<b>FUR - Funzionario responsabile</b>	Brancaccio, Loredana
<b>FUR - Funzionario responsabile</b>	Travisonni, Chiara
<b>AN - ANNOTAZIONI</b>	
<b>OSS - Osservazioni</b>	Gli oggetti sono stati schedati durante il Corso di "Informatica per i beni culturali" (titolare Prof.ssa Sonia Maffei) della "Scuola di Specializzazione in Beni Storico-Artistici" dell'Università di Pisa in collaborazione con il Laboratorio LIMES, a.a. 2020-2021.