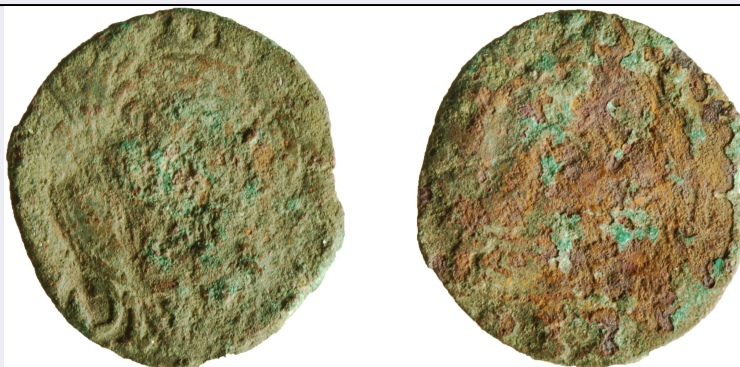


SCHEDA



CD - CODICI

TSK - Tipo Scheda NU

LIR - Livello ricerca P

NCT - CODICE UNIVOCO

NCTR - Codice regione 05

NCTN - Numero catalogo generale 00700068

ESC - Ente schedatore UNIPD

ECP - Ente competente S234

AC - ALTRI CODICI

ACC - Altro codice bene SM63

ACS - SCHEDE CORRELATE

ACSE - Ente Regione Veneto

ACSC - Codice CRV-NU_0017807

OG - OGGETTO

OGT - OGGETTO

OGTD - Definizione moneta

OGTT - Classificazione tipologica CNI, VII, tav. XV, n. 9

OGTO - Nominale Sesino

OGTR - Serie Italiana

OGR - Disponibilità reale

LC - LOCALIZZAZIONE GEOGRAFICO AMMINISTRATIVA

PVC - LOCALIZZAZIONE GEOGRAFICO AMMINISTRATIVA ATTUALE

PVCS - Stato ITALIA

PVCR - Regione Veneto

PVCP - Provincia PD

PVCC - Comune Padova

LDC - COLLOCAZIONE SPECIFICA

UB - DATI PATRIMONIALI

INV - INVENTARIO

INVN - Numero 7501

INVD - Data	1973
DT - CRONOLOGIA	
DTZ - CRONOLOGIA GENERICA	
DTZG - Fascia cronologica di riferimento	XVI
DTS - CRONOLOGIA SPECIFICA	
DTSI - Da	1500 d.C.
DTSF - A	1600 d.C.
DTM - Motivazione cronologia	bibliografia
MT - DATI TECNICI	
MTC - Materia e tecnica	bronzo
MIS - MISURE	
MISU - Unità	mm
MISD - Diametro	20
MIS - MISURE	
MISU - Unità	g
MISG - Peso	2.4
MTA - Andamento conii	?
DA - DATI ANALITICI	
DES - DESCRIZIONE	
DESA - Dritto	Illeggibile
DESL - Legenda dritto	[---]
DESM - Rovescio	Illeggibile
DESG - Legenda rovescio	[SA] NC [TVS MARCVS VENETVS]
DESR - Lingua rovescio	latino
AUE - EMITTENTI	
AUEE - Emittenti	Autorità non determinata
ZEC - Zecca	Venezia
CO - CONSERVAZIONE	
STC - STATO DI CONSERVAZIONE	
STCC - Stato di conservazione	intero
STCL - Leggibilità	ridotta
STCS - Indicazioni specifiche	corrosioni
TU - CONDIZIONE GIURIDICA E VINCOLI	
CDG - CONDIZIONE GIURIDICA	
CDGG - Indicazione generica	proprietà Ente pubblico non territoriale
DO - FONTI E DOCUMENTI DI RIFERIMENTO	
FTA - DOCUMENTAZIONE FOTOGRAFICA	
FTAX - Genere	documentazione allegata
FTAP - Tipo	fotografia digitale (file)

FTAA - Autore	Lucini, Fabrizio
FTAD - Data	2017/11/15
FTAN - Codice identificativo	UniPd_MSASM63_001F
BIB - BIBLIOGRAFIA	
BIBX - Genere	bibliografia specifica
BIBA - Autore	Lucini, Fabrizio
BIBD - Anno di edizione	2017-2018
BIBH - Sigla per citazione	B0218MSA
BIBN - V., pp., nn.	n. 268
BIB - BIBLIOGRAFIA	
BIBX - Genere	bibliografia di confronto
BIBA - Autore	CNI
BIBD - Anno di edizione	1915
BIBH - Sigla per citazione	B0268MSA
BIBN - V., pp., nn.	VII, tav. XV, n. 9
BIL - Citazione completa	Lucini Fabrizio, La Collezione Numismatica del Museo di Scienze Archeologiche e d'Arte dell'Università di Padova: tra raccolte storiche e nuove acquisizioni, tesi di laurea, rel. prof. Michele Asolati, Università degli Studi di Padova, a.a. 2017-2018, n. 268.
BIL - Citazione completa	CNI, Corpus Nummorum Italicorum. Primo tentativo di un catalogo generale delle monete medievali e moderne coniate in Italia o da italiani in altri paesi, vol. VII: Veneto (Venezia - Parte 1 - dalle origini a Marino Grimani), Roma, Tipografia della R. Accademia dei Lincei, 1915, tav. XV, n. 9.
AD - ACCESSO AI DATI	
ADS - SPECIFICHE DI ACCESSO AI DATI	
ADSP - Profilo di accesso	3
ADSM - Motivazione	scheda di bene a rischio
CM - COMPILAZIONE	
CMP - COMPILAZIONE	
CMPD - Data	2021
CMPN - Nome	Marcolin, Luisa
RSR - Referente scientifico	Menegazzi, Alessandra
FUR - Funzionario responsabile	Majoli, Luca