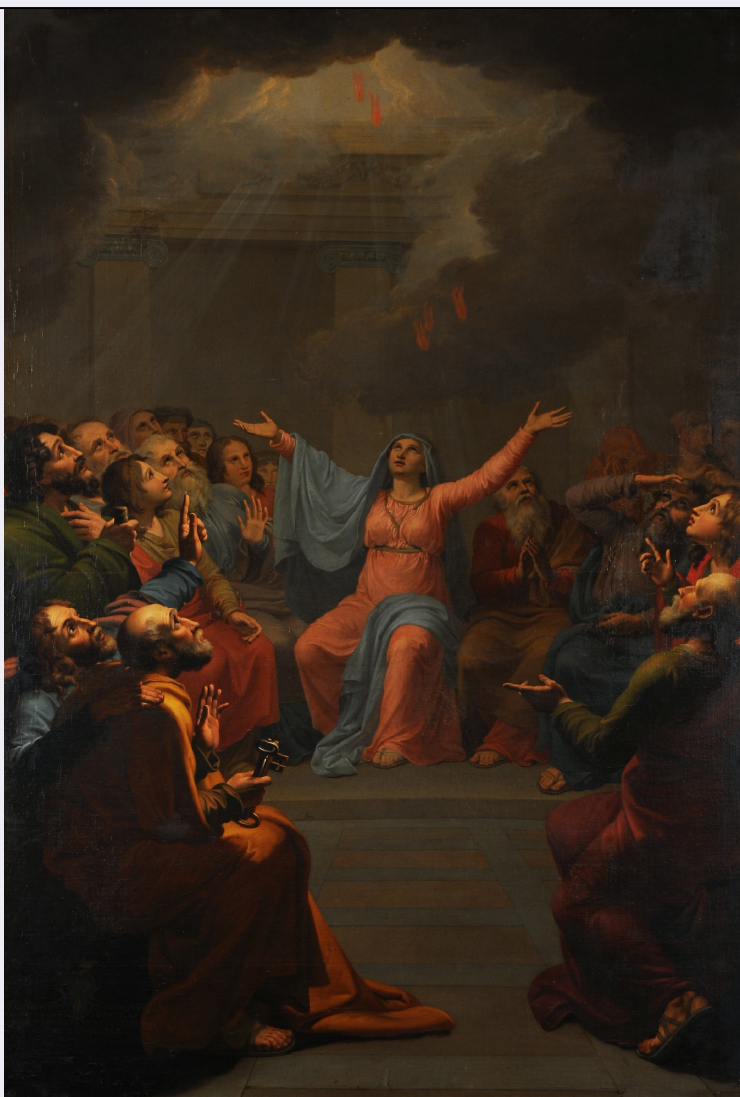


SCHEDA



CD - CODICI

TSK - Tipo Scheda	OA
LIR - Livello ricerca	C
NCT - CODICE UNIVOCO	
NCTR - Codice regione	09
NCTN - Numero catalogo generale	00931198
ESC - Ente schedatore	UNIFI
ECP - Ente competente	S121

OG - OGGETTO

OGT - OGGETTO

OGTD - Definizione dipinto

SGT - SOGGETTO

SGTI - Identificazione Discesa dello Spirito Santo

SGTT - Titolo Discesa dello Spirito Santo

LC - LOCALIZZAZIONE GEOGRAFICO-AMMINISTRATIVA

PVC - LOCALIZZAZIONE GEOGRAFICO-AMMINISTRATIVA ATTUALE

PVCS - Stato ITALIA

PVCR - Regione	Toscana
PVCP - Provincia	PI
PVCC - Comune	Pisa
LDC - COLLOCAZIONE SPECIFICA	
LDCT - Tipologia	palazzo
LDCN - Denominazione attuale	Palazzo Arcivescovile
LA - ALTRE LOCALIZZAZIONI GEOGRAFICO-AMMINISTRATIVE	
TCL - Tipo di localizzazione	luogo di provenienza
PRV - LOCALIZZAZIONE GEOGRAFICO-AMMINISTRATIVA	
PRVS - Stato	ITALIA
PRVR - Regione	Toscana
PRVP - Provincia	PI
PRVC - Comune	Pisa
PRE - Diocesi	PISA
PRC - COLLOCAZIONE SPECIFICA	
PRCT - Tipologia	chiesa
PRCD - Denominazione	Chiesa di S. Francesco
PRD - DATA	
PRDI - Data ingresso	1821
GP - GEOREFERENZIAZIONE TRAMITE PUNTO	
GPI - Identificativo Punto	2
GPL - Tipo di localizzazione	localizzazione fisica
GPD - DESCRIZIONE DEL PUNTO	
GPDP - PUNTO	
GPDPX - Coordinata X	10.398688
GPDPY - Coordinata Y	43.722215
GPM - Metodo di georeferenziazione	punto approssimato
GPT - Tecnica di georeferenziazione	rilievo da cartografia senza sopralluogo
GPP - Proiezione e Sistema di riferimento	WGS84
GPB - BASE DI RIFERIMENTO	
GPBB - Descrizione sintetica	Open Street Map
GPBT - Data	2021
GPBO - Note	www.openstreetmap.org
DT - CRONOLOGIA	
DTZ - CRONOLOGIA GENERICA	
DTZG - Secolo	XIX
DTS - CRONOLOGIA SPECIFICA	
DTSI - Da	1821
DTSF - A	1821

DTM - Motivazione cronologia	iscrizione
-------------------------------------	------------

AU - DEFINIZIONE CULTURALE

AUT - AUTORE

AUTS - Riferimento all'autore	attribuito
AUTR - Riferimento all'intervento	pittore
AUTM - Motivazione dell'attribuzione	bibliografia
NCUN - Codice univoco ICCD	00003451
AUTN - Nome scelto	Collignon Giuseppe
AUTA - Dati anagrafici	1778/ 1863
AUTH - Sigla per citazione	00000008
AUTB - Nome scelto (ente collettivo)	Giuseppe Collignon

CMM - COMMITTENZA

CMMN - Nome	Giovanni Francesco Sanminiatielli
CMMD - Data	1821
CMMF - Fonte	Stemma araldico e iscrizione

MT - DATI TECNICI

MTC - Materia e tecnica	tela/ pittura a olio
--------------------------------	----------------------

MIS - MISURE

MISU - Unità	cm
MISA - Altezza	172
MISL - Larghezza	117
MIST - Validità	ca

CO - CONSERVAZIONE

STC - STATO DI CONSERVAZIONE

STCC - Stato di conservazione	mediocre
--------------------------------------	----------

DA - DATI ANALITICI

DES - DESCRIZIONE

DESO - Indicazioni sull'oggetto	Dipinto raffigurane la Discesa dello Spirito Santo sugli Apostoli. L'opera rappresenta la Pentecoste. Al centro della composizione, la Vergine con le braccia protese verso il cielo per accogliere le lingue di fuoco. ai suoi lati apostoli e santi.
DESI - Codifica Iconclass	73E5
DESS - Indicazioni sul soggetto	SOGGETTI SACRI: La Pentecoste.

ISR - ISCRIZIONI

ISRC - Classe di appartenenza	descrittiva
ISRL - Lingua	latino
ISRS - Tecnica di scrittura	a pennello

ISRT - Tipo di caratteri	capitale
ISRP - Posizione	in basso a sinistra, sotto lo stemma
ISRA - Autore	Giuseppe Collignon
ISRI - Trascrizione	aeque (.....) us ioan / franciscus sanminiatelli / pisanus patricius hares tizzi / erexit a.d. MDCCCXXI

STM - STEMMI, EMBLEMI, MARCHI

STMC - Classe di appartenenza	stemma
STMQ - Qualificazione	gentilizio
STMI - Identificazione	Stemma della famiglia Sanminiatelli
STMP - Posizione	in basso a sinistra
STMD - Descrizione	Lo stemma è composto da sei monti dorati su fondo azzurro. ai lati due palmette verdi. in alto al centro è raffigurata una stella. La descrizione dello stemma deriva dal fascicolo 6427 della raccolta Ceramelli Papiani conservata presso l'Archivio di Stato di Firenze.

NSC - Notizie storico-critiche

Il dipinto, alla fine del XIX secolo, era stato inizialmente attribuito a Pietro Labruzzi (1739 - 1805). Successivamente, con la scoperta dell'iscrizione in basso a sinistra, è stato possibile datare l'opera al 1821 ed è stata attribuita al pittore Giuseppe Collignon (Castelnuovo Berardenga 1778 – Firenze 1863). Benché nel testo di Paliaga e Renzoni del 2005 (Chiese di Pisa. guida alla conoscenza del patrimonio artistico) si faccia accenno al dipinto di Collignon come opera situata nel braccio sinistro del transetto della San Francesco di Pisa fra il 1821 e il 1898 e ora perduta, è possibile identificarla con il dipinto conservato oggi nel Palazzo dell'Arcivescovado. Il dipinto viene citato infatti da Ettore Romagnoli in "Biografia cronologia di bell'artisti senesi" nella biografia dedicata all'autore (vol. XII, pp. 597-598), ed è ricordato in alcuni articoli di periodici coevi (Gazzetta di Firenze n.101 del 23/08/1821). La Discesa dello Spirito Santo di Collignon è attestata all'interno della Chiesa di San Francesco da numerose Guide ottocentesche (Serri P., 1833; Grassi R. 1838; Tabani G. 1845). Nell'"Inventario dei beni artistici nel compartimento di Pisa (1860 - 1863)" di Annibale Mariannini l'opera viene descritta all'interno della medesima chiesa sul tredicesimo altare. Lo stemma, in basso a sinistra, insieme all'iscrizione, ha reso possibile identificare il committente dell'opera con Giovanni Francesco Sanminiatelli (nato nel 1742), erede del bali Cosimo Andrea e di Maria Esmeralda Orlandini (cfr.Casini B., I Cavalieri Pisani, membri del Sacro Militare Ordine di S. Stefano Papa e Martire, in Quaderni Stefaniani, 1990). Ammettendo che sia corretta l'ipotesi di Renzoni che attesta il dipinto all'interno della chiesa fino al 1898, è probabile che questo sia stato spostato da San Francesco in occasione di un ulteriore restauro risalente appunto allo stesso anno, in occasione del quale, dopo una lunga chiusura durante la quale l'edificio fu adibito a deposito di carri d'artiglieria, grazie a un Comitato Cittadino il monastero fu restituito ai francescani.

TU - CONDIZIONE GIURIDICA E VINCOLI

CDG - CONDIZIONE GIURIDICA

CDGG - Indicazione generica	detenzione Ente religioso cattolico
------------------------------------	-------------------------------------

DO - FONTI E DOCUMENTI DI RIFERIMENTO

FTA - DOCUMENTAZIONE FOTOGRAFICA

FTAX - Genere	documentazione allegata
FTAP - Tipo	fotografia digitale (file)
FTAN - Codice identificativo	New_1631364891800
FTA - DOCUMENTAZIONE FOTOGRAFICA	
FTAX - Genere	documentazione allegata
FTAP - Tipo	fotografia digitale (file)
BIB - BIBLIOGRAFIA	
BIBX - Genere	bibliografia di corredo
BIBA - Autore	Burresi M.
BIBD - Anno di edizione	2008
BIBH - Sigla per citazione	Unipi_20
BIBN - V., pp., nn.	p.77
BIB - BIBLIOGRAFIA	
BIBX - Genere	bibliografia di corredo
BIBA - Autore	Renzoni S., Paliaga F.,
BIBD - Anno di edizione	2005
BIBH - Sigla per citazione	Unipi_14
BIBN - V., pp., nn.	p. 56
BIB - BIBLIOGRAFIA	
BIBX - Genere	bibliografia di corredo
BIBA - Autore	Marchi, P.
BIBD - Anno di edizione	1992
BIBH - Sigla per citazione	Unipi_52
BIB - BIBLIOGRAFIA	
BIBX - Genere	bibliografia di corredo
BIBA - Autore	Casini B
BIBD - Anno di edizione	1990
BIBH - Sigla per citazione	Unipi_39
BIB - BIBLIOGRAFIA	
BIBX - Genere	bibliografia di corredo
BIBA - Autore	Tabani G.
BIBD - Anno di edizione	1845
BIBH - Sigla per citazione	Unipi_32
BIBN - V., pp., nn.	p. 252
BIB - BIBLIOGRAFIA	
BIBX - Genere	bibliografia di corredo
BIBA - Autore	Serri P.
BIBD - Anno di edizione	1833
BIBH - Sigla per citazione	Unipi_36
BIBN - V., pp., nn.	p.198
BIB - BIBLIOGRAFIA	
BIBX - Genere	bibliografia di corredo

BIBA - Autore	Romagnoli E.
BIBD - Anno di edizione	ante 1835
BIBH - Sigla per citazione	Unipi_26
BIBN - V., pp., nn.	pp. 597 - 598
BIB - BIBLIOGRAFIA	
BIBX - Genere	bibliografia di corredo
BIBA - Autore	Grassi R.
BIBD - Anno di edizione	1838
BIBH - Sigla per citazione	Unipi_37
BIB - BIBLIOGRAFIA	
BIBX - Genere	bibliografia di corredo
BIBA - Autore	Vari
BIBD - Anno di edizione	1821
BIBH - Sigla per citazione	Unipi_38
BIBN - V., pp., nn.	pp. 5-6
BIB - BIBLIOGRAFIA	
BIBX - Genere	bibliografia di confronto
BIBA - Autore	Renzoni S.
BIBD - Anno di edizione	1997
BIBH - Sigla per citazione	Unipi_33
BIB - BIBLIOGRAFIA	
BIBX - Genere	bibliografia di confronto
BIBA - Autore	Ciardi R. P.
BIBD - Anno di edizione	1998
BIBH - Sigla per citazione	Unipi_17
AD - ACCESSO AI DATI	
ADS - SPECIFICHE DI ACCESSO AI DATI	
ADSP - Profilo di accesso	2
ADSM - Motivazione	scheda di bene di proprietà privata
CM - COMPILAZIONE	
CMP - COMPILAZIONE	
CMPD - Data	2021
CMPN - Nome	Anselmi, Valentina
RSR - Referente scientifico	Maffei, Sonia
FUR - Funzionario responsabile	Brancaccio, Loredana
FUR - Funzionario responsabile	Travisonni, Chiara
AN - ANNOTAZIONI	