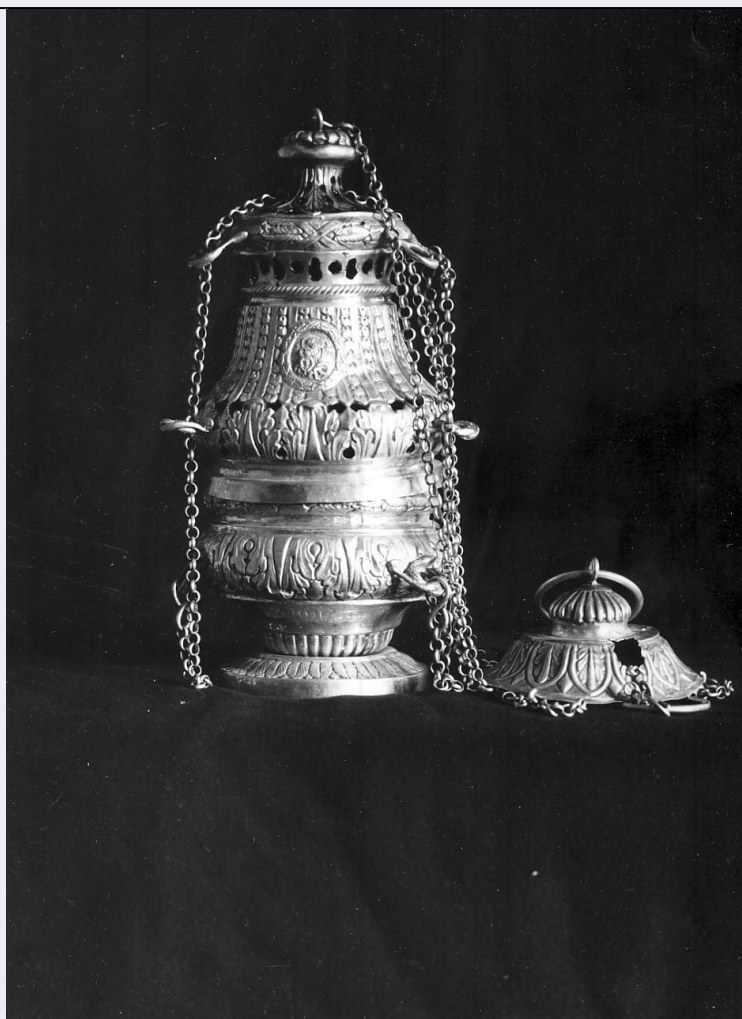


# SCHEDA



## CD - CODICI

TSK - Tipo Scheda	RA
LIR - Livello ricerca	C
NCT - CODICE UNIVOCO	
NCTR - Codice regione	12
NCTN - Numero catalogo generale	00083724
ESC - Ente schedatore	M328
ECP - Ente competente	M327

## OG - OGGETTO

### OGT - OGGETTO

OGTD - Definizione	statua/ busto
OGTN - Denominazione /dedicazione	Testa di Giulio Cesare su busto non pertinente
CLS - Categoria - classe e produzione	SCULTURA/ STATUARIA

### SGT - SOGGETTO

SGTI - Identificazione	Giulio Cesare
------------------------	---------------

## LC - LOCALIZZAZIONE GEOGRAFICO-AMMINISTRATIVA

### PVC - LOCALIZZAZIONE GEOGRAFICO-AMMINISTRATIVA ATTUALE

PVCS - Stato	ITALIA
PVCR - Regione	Lazio
PVCP - Provincia	RM
PVCC - Comune	Roma
LDC - COLLOCAZIONE SPECIFICA	
LDCT - Tipologia	museo
LDCQ - Qualificazione	archeologico
LDCN - Denominazione attuale	Museo Nazionale Romano, Palazzo Altemps
LDCU - Indirizzo	Piazza di Sant'Apollinare 46, 00186
LDCM - Denominazione raccolta	Collezione Mattei
UB - DATI PATRIMONIALI	
INV - INVENTARIO DI MUSEO O SOPRINTENDENZA	
INVN - Numero	124466
INVD - Data	1922 (?)
RE - MODALITA' DI REPERIMENTO	
RES - Specifiche di reperimento	Da Villa Mattei
DT - CRONOLOGIA	
DTZ - CRONOLOGIA GENERICA	
DTZG - Fascia cronologica di riferimento	SECOLI/ I
DTZS - Frazione cronologica	prima metà
DTM - Motivazione cronologia	confronto
MT - DATI TECNICI	
MTC - Materia e tecnica	marmo bianco
MIS - MISURE	
MISU - Unità	cm
MISA - Altezza	66
DA - DATI ANALITICI	
DES - DESCRIZIONE	
	<p>La testa mostra delle caratteristiche ben precise: viso squadrato con guance profondamente in cavate e segnate dalle rughe; mento deciso e sporgente; fronte solcata da rughe orizzontali e formanti quasi un triangolo alla radice del naso; labbra sottili; occhi sottolineati da un forellino nell'angolo interno. I capelli scendono in brevi ciocche sulla fronte incontrandosi "a tenaglia" con quelle più rade sulle tempie. Tutte queste sono caratteristiche che permettono di individuare la testa come un ritratto di Giulio Cesare e più specificamente come una replica del tipo che prende il nome da quella del Camposanto di Pisa (cfr. per tutti F.S. Johansen, Antichi ritratti di Caio Giulio Cesare nella scultura, in AR ID, IV, 1967, pp.22-33). Il complesso e dibattuto problema sui ritratti cesariani verte tuttora sia sulla loro autenticità sia sull'appartenenza di un ritratto ad uno dei tre gruppi fondamentali nei quali essi sono divisi in base alle monete. Questi gruppi rispecchiano</p>

**DESO - Indicazioni  
sull'oggetto**

tre epoche diverse con caratteristiche ben precise nell'inquadramento della ritrattistica cesariana: originali di età contemporanea a Cesare, di età augustea e di età traiana (cfr. M. Borda, Iconografia cesariana, Roma 1957, pp.63-67). Pur rientrando la nostra testa, come già detto, fra le repliche del tipo Camposanto di Pisa se ne può notare rispetto a queste una maggiore angolosità e secchezza di linee tanto da aver già fatto pensare (B. M. Felletti Maj, Museo Nazionale Romano. I Ritratti, Roma 1953, p.39) per essa ad un prototipo più antico rispetto a quello augusteo dei ritratti del tipo Pisa. La Felletti Maj aveva inoltre avvicinato la testa delle Terme al ritratto di Cesare "già a Villa Mattei" che si riteneva fosse andato perduto. Solo lo Jantzen (U.Jantzen, Caesar Mattei, in RM, 75,1968, pp.170 173) ha ricostruito l'errore che si è verificato già dal 1893 riguardo al negativo fotografico che ne ha pregiudicato il riconoscimento. Già nel 1932 (L. Curtius, Ikonographische Beiträge zum Portrat der Romischen Republik und der Julisch-Claudischen Familie, in R1, 17, 1932, p. 228) il ritratto era scomparso da Villa Mattei ma a causa di quell'errore non si è potuto fino allo Jantzen identificarlo e riconoscerlo, come realmente è, nel ritratto delle Terme n. Inv. 124466.

**CO - CONSERVAZIONE****STC - STATO DI CONSERVAZIONE****STCC - Stato di  
conservazione**

mutilo

**STCS - Indicazioni  
specifiche**

Mancanza del naso e di alcuni frammenti del collo. Scheggiature sul mento e sulle labbra.

**TU - CONDIZIONE GIURIDICA E VINCOLI****ACQ - ACQUISIZIONE****ACQT - Tipo acquisizione**

acquisto

**ACQD - Data acquisizione**

1925

**CDG - CONDIZIONE GIURIDICA****CDGG - Indicazione  
generica**

proprietà Stato

**DO - FONTI E DOCUMENTI DI RIFERIMENTO****FTA - DOCUMENTAZIONE FOTOGRAFICA****FTAX - Genere**

documentazione allegata

**FTAP - Tipo**

fotografia digitale (file)

**FTAN - Codice identificativo**

New\_1632844321949

**BIL - Citazione completa**

B.M. FELLETTI MAJ, Museo Nazionale Romano. I Ritratti, Roma 1953, n. 53, p. 39; M. BORDA, Iconografia cesariana, Roma 1957, p. 67; F. S. JOHANSEN, Antichi ritratti di Caio Giulio Cesare nella scultura, in ARID IV, 1967, pp. 31-32; MNR, Le Sculture I, 2, Roma 1981, pp. 13-14, n. 11; Palazzo Altemps, Le collezioni, Roma 2011, p. 290.

**AD - ACCESSO AI DATI****ADS - SPECIFICHE DI ACCESSO AI DATI****ADSP - Profilo di accesso**

1

**ADSM - Motivazione**

scheda contenente dati liberamente accessibili

**CM - COMPILAZIONE****CMP - COMPILAZIONE**

<b>CMPD - Data</b>	1979
<b>CMPN - Nome</b>	Righetti, Piera
<b>RSR - Referente scientifico</b>	Giobbe, Chiara
<b>FUR - Funzionario responsabile</b>	Giobbe, Chiara
<b>RVM - TRASCRIZIONE PER INFORMATIZZAZIONE</b>	
<b>RVMD - Data</b>	2021
<b>RVMN - Nome</b>	Mortellaro, Ambra
<b>AN - ANNOTAZIONI</b>	
<b>OSS - Osservazioni</b>	La digitalizzazioe della scheda ha compreso un aggiornamento bibliografico e delle misure, sulla base del volume "Palazzo Atemps. Le collezioni" (catalogo Electa, Roma 2011).