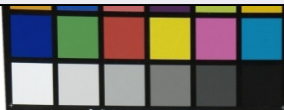


SCHEDA



CD - CODICI

TSK - Tipo Scheda OA

LIR - Livello ricerca C

NCT - CODICE UNIVOCO

NCTR - Codice regione 09

NCTN - Numero catalogo generale 00742443

ESC - Ente schedatore S156

ECP - Ente competente S156

RV - RELAZIONI

OG - OGGETTO

OGT - OGGETTO

OGTD - Definizione dipinto murale staccato

OGTV - Identificazione frammento

SGT - SOGGETTO

SGTI - Identificazione frate Agostino in preghiera

LC - LOCALIZZAZIONE GEOGRAFICO-AMMINISTRATIVA

PVC - LOCALIZZAZIONE GEOGRAFICO-AMMINISTRATIVA ATTUALE

PVCS - Stato Italia

PVCR - Regione	Toscana
PVCP - Provincia	FI
PVCC - Comune	Firenze
LDC - COLLOCAZIONE SPECIFICA	

LA - ALTRE LOCALIZZAZIONI GEOGRAFICO-AMMINISTRATIVE

TCL - Tipo di localizzazione	luogo di provenienza
PRV - LOCALIZZAZIONE GEOGRAFICO-AMMINISTRATIVA	
PRVS - Stato	ITALIA
PRVR - Regione	Toscana
PRVP - Provincia	FI
PRVC - Comune	Firenze
PRC - COLLOCAZIONE SPECIFICA	
PRD - DATA	
PRDU - Data uscita	1958-1959

DT - CRONOLOGIA

DTZ - CRONOLOGIA GENERICA	
DTZG - Secolo	sec. XIX
DTS - CRONOLOGIA SPECIFICA	
DTSI - Da	1849
DTSV - Validità	post
DTSF - A	1853
DTSL - Validità	ante
DTM - Motivazione cronologia	bibliografia

AU - DEFINIZIONE CULTURALE

AUT - AUTORE	
AUTM - Motivazione dell'attribuzione	bibliografia
AUTN - Nome scelto	Bianchi Gaetano
AUTA - Dati anagrafici	1819/ 1892
AUTH - Sigla per citazione	00002141

MT - DATI TECNICI

MTC - Materia e tecnica	intonaco staccato/ pittura a fresco
MIS - MISURE	
MISU - Unità	cm
MISA - Altezza	87
MISL - Larghezza	70

CO - CONSERVAZIONE

STC - STATO DI CONSERVAZIONE	
STCC - Stato di conservazione	discreto

RS - RESTAURI

RST - RESTAURI

RSTD - Data	1936-1937
RSTN - Nome operatore	Benini Amedeo

RST - RESTAURI

RSTD - Data	1958-1959
RSTN - Nome operatore	Tintori L.

DA - DATI ANALITICI**DES - DESCRIZIONE**

DESO - Indicazioni sull'oggetto	n.p.
DESI - Codifica Iconclass	11 P 31 54 : 11 P 31 52 1 (FRANCESECANI)
DESS - Indicazioni sul soggetto	Soggetti sacri. Personaggi: frate Agostino. Oggetti: libro.

NSC - Notizie storico-critiche	Il frammento apparteneva alla scena con "La visione di frate Agostino e del Vescovo di Assisi", sulla parete destra della cappella Bardi. Ritrae frate Agostino seduto su un letto, in atto di pregare. Secondo le antiche fonti, egli, già agonizzante, vide l'anima di San Francesco e subito dopo, seguendola, spirò. La figura fu ridipinta quasi per intero da Gaetano Bianchi che, fra il 1849 ed il 1853, restaurò gli affreschi giotteschi, dopo che furono riscoperti sotto la scialbatura settecentesca che li aveva nascosti. Il pittore e restauratore fiorentino intervenne spesso - e questo ne è un esempio - con vere e proprie ridipinture, che gli valsero anche aspre critiche (per le vicende del restauro della cappella Bardi cfr. scheda n.09/00742442).
---------------------------------------	---

TU - CONDIZIONE GIURIDICA E VINCOLI**CDG - CONDIZIONE GIURIDICA**

CDGG - Indicazione generica	proprietà Stato
------------------------------------	-----------------

DO - FONTI E DOCUMENTI DI RIFERIMENTO**FTA - DOCUMENTAZIONE FOTOGRAFICA**

FTAX - Genere	documentazione allegata
FTAP - Tipo	fotografia digitale
FTAN - Codice identificativo	SSPSAEPM FI 8834UC

FTA - DOCUMENTAZIONE FOTOGRAFICA

FTAX - Genere	documentazione allegata
FTAP - Tipo	fotografia b/n

FNT - FONTI E DOCUMENTI

FNTP - Tipo	inventario
FNTD - Data	2009/ 05/ 07

BIB - BIBLIOGRAFIA

BIBX - Genere	bibliografia di confronto
BIBA - Autore	Guasti C.
BIBD - Anno di edizione	1853
BIBH - Sigla per citazione	00015703

BIB - BIBLIOGRAFIA

BIBX - Genere	bibliografia di confronto
----------------------	---------------------------

BIBA - Autore	Alfani A./ Ferrigni P.
BIBD - Anno di edizione	1892
BIBH - Sigla per citazione	00001057
BIB - BIBLIOGRAFIA	
BIBX - Genere	bibliografia di confronto
BIBA - Autore	Complesso monumentale
BIBD - Anno di edizione	1983
BIBH - Sigla per citazione	00015705
BIB - BIBLIOGRAFIA	
BIBX - Genere	bibliografia di confronto
BIBA - Autore	Santa Croce
BIBD - Anno di edizione	1986
BIBH - Sigla per citazione	00000023
BIBN - V., pp., nn.	pp. 205-210
BIB - BIBLIOGRAFIA	
BIBX - Genere	bibliografia di confronto
BIBA - Autore	Conti A.
BIBD - Anno di edizione	1988
BIBH - Sigla per citazione	00015713
BIBN - V., pp., nn.	pp. 270-271
AD - ACCESSO AI DATI	
ADS - SPECIFICHE DI ACCESSO AI DATI	
ADSP - Profilo di accesso	3
ADSM - Motivazione	scheda di bene non adeguatamente sorvegliabile
CM - COMPILAZIONE	
CMP - COMPILAZIONE	
CMPD - Data	2010
CMPN - Nome	Favilli F.
FUR - Funzionario responsabile	Teodori- Sframeli
RVM - TRASCRIZIONE PER INFORMATIZZAZIONE	
RVMD - Data	2010
RVMN - Nome	Favilli F.