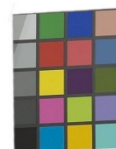


# SCHEDA



## CD - CODICI

TSK - Tipo Scheda OA

LIR - Livello ricerca C

### NCT - CODICE UNIVOCO

NCTR - Codice regione 09

NCTN - Numero catalogo generale 00742423

ESC - Ente schedatore S156

ECP - Ente competente S156

## RV - RELAZIONI

## OG - OGGETTO

### OGT - OGGETTO

OGTD - Definizione dipinto murale staccato

### SGT - SOGGETTO

SGTI - Identificazione angelo annunciante

## LC - LOCALIZZAZIONE GEOGRAFICO-AMMINISTRATIVA

### PVC - LOCALIZZAZIONE GEOGRAFICO-AMMINISTRATIVA ATTUALE

PVCS - Stato Italia

PVCR - Regione Toscana

<b>PVCP - Provincia</b>	FI
<b>PVCC - Comune</b>	Firenze
<b>LDC - COLLOCAZIONE SPECIFICA</b>	
<b>LA - ALTRE LOCALIZZAZIONI GEOGRAFICO-AMMINISTRATIVE</b>	
<b>TCL - Tipo di localizzazione</b>	luogo di provenienza
<b>PRV - LOCALIZZAZIONE GEOGRAFICO-AMMINISTRATIVA</b>	
<b>PRVS - Stato</b>	ITALIA
<b>PRVR - Regione</b>	Toscana
<b>PRVP - Provincia</b>	FI
<b>PRVC - Comune</b>	Firenze
<b>PRC - COLLOCAZIONE SPECIFICA</b>	
<b>DT - CRONOLOGIA</b>	
<b>DTZ - CRONOLOGIA GENERICA</b>	
<b>DTZG - Secolo</b>	secc. XIV/ XV
<b>DTZS - Frazione di secolo</b>	fine/ inizio
<b>DTS - CRONOLOGIA SPECIFICA</b>	
<b>DTSI - Da</b>	1390
<b>DTSV - Validità</b>	post
<b>DTSF - A</b>	1410
<b>DTSL - Validità</b>	ante
<b>DTM - Motivazione cronologia</b>	analisi stilistica
<b>AU - DEFINIZIONE CULTURALE</b>	
<b>ATB - AMBITO CULTURALE</b>	
<b>ATBD - Denominazione</b>	ambito fiorentino
<b>ATBM - Motivazione dell'attribuzione</b>	analisi stilistica
<b>MT - DATI TECNICI</b>	
<b>MTC - Materia e tecnica</b>	intonaco staccato/ pittura a fresco
<b>MIS - MISURE</b>	
<b>MISU - Unità</b>	cm
<b>MISR - Mancanza</b>	MNR
<b>CO - CONSERVAZIONE</b>	
<b>STC - STATO DI CONSERVAZIONE</b>	
<b>STCC - Stato di conservazione</b>	mediocre
<b>STCS - Indicazioni specifiche</b>	Ampie cadute di colore.
<b>DA - DATI ANALITICI</b>	
<b>DES - DESCRIZIONE</b>	
<b>DESO - Indicazioni sull'oggetto</b>	Parte sinistra di soprarco.
<b>DESI - Codifica Iconclass</b>	11 G 18 4

<b>DESS - Indicazioni sul soggetto</b>	Soggetti sacri. Personaggi: San Gabriele Arcangelo. Attributi: (San Gabriele Arcangelo) giglio.
<b>NSC - Notizie storico-critiche</b>	Questo soprarco affrescato con l'Arcangelo Gabriele era quasi certamente completato da uno analogo raffigurante la Madonna Annunciata (cfr. scheda n.09/00655624) ed entrambi - ora staccati e conservati nei depositi fiorentini - pare che provenissero dalla Cappella Cerchi. Questo antico ambiente ha subito nel corso dei secoli svariati interventi pittorici, di soggetto e datazioni eterogenei. A ciò si aggiungono anche le trasformazioni che esso subì per esempio in occasione della costruzione del secondo chiostro, quando le vecchie architetture dovettero essere adeguate alle nuove. Non è facile di conseguenza ricostruire con sufficiente chiarezza quale fosse l'apparato decorativo presente sulle pareti dell'antica cappella, anche perché le fonti tendono a tacere sugli interventi dei secoli a noi più vicini, privilegiando piuttosto le notizie antiche. Nel caso del sottarco qui proposto, la pittura si mostra in un pessimo stato di conservazione. Si distingue soltanto la sagoma dell'angelo, effigiato di profilo e con un evidente giglio in mano. Benché le cadute di colore abbiano compromesso la leggibilità dello stile pittorico, rendendo sicuramente molto più scarno di quello che era originariamente, pare che la figurazione possa essere collocata in ambito fiorentino e datata fra la fine del Trecento e l'inizio del secolo successivo. L'essenzialità compositiva e la chiarezza didascalica con cui sono presentati i tradizionali simboli legati al soggetto raffigurato uniti però ad uno stile che già sembra aprirsi in qualche misura al nuovo corso pittorico sembrano confermare tale attribuzione.

## TU - CONDIZIONE GIURIDICA E VINCOLI

### CDG - CONDIZIONE GIURIDICA

**CDGG - Indicazione generica**

detenzione persona giuridica senza scopo di lucro

## DO - FONTI E DOCUMENTI DI RIFERIMENTO

### FTA - DOCUMENTAZIONE FOTOGRAFICA

**FTAX - Genere**

documentazione allegata

**FTAP - Tipo**

fotografia digitale

**FTAN - Codice identificativo**

SSPSAEPM FI 8818UC

### FNT - FONTI E DOCUMENTI

**FNTP - Tipo**

inventario

**FNTD - Data**

2009/ 05/ 07

## AD - ACCESSO AI DATI

### ADS - SPECIFICHE DI ACCESSO AI DATI

**ADSP - Profilo di accesso**

3

**ADSM - Motivazione**

scheda di bene non adeguatamente sorvegliabile

## CM - COMPILAZIONE

### CMP - COMPILAZIONE

**CMPD - Data**

2010

**CMPN - Nome**

Favilli F.

**FUR - Funzionario responsabile**

Teodori- Sframeli

### RVM - TRASCRIZIONE PER INFORMATIZZAZIONE

<b>RVMD - Data</b>	2010
<b>RVMN - Nome</b>	Favilli F.