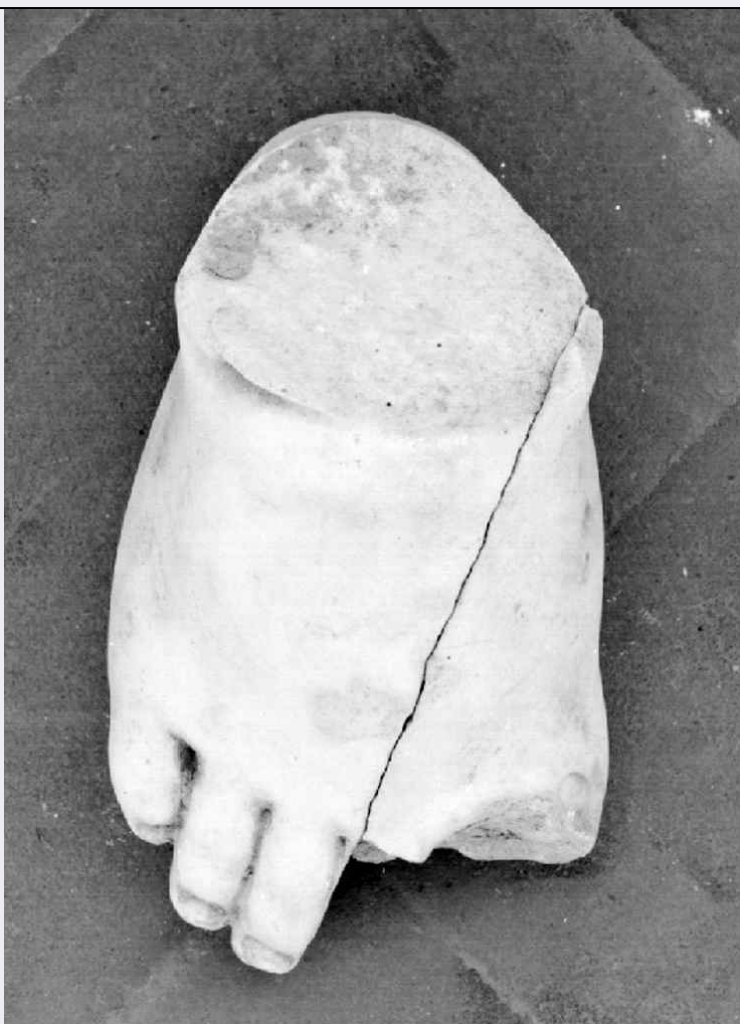


# SCHEDA



## CD - CODICI

TSK - Tipo Scheda RA

LIR - Livello ricerca C

### NCT - CODICE UNIVOCO

NCTR - Codice regione 15

NCTN - Numero catalogo generale 00893731

ESC - Ente schedatore M275

ECP - Ente competente M275

## OG - OGGETTO

### OGT - OGGETTO

OGTD - Definizione amuleto

CLS - Categoria - classe e produzione STRUMENTI-UTENSILI-OGGETTI D'USO/ OGGETTI PER USO CERIMONIALE-MAGICO-VOTIVO

### SGT - SOGGETTO

SGTI - Identificazione Babbuino

## LC - LOCALIZZAZIONE GEOGRAFICO-AMMINISTRATIVA

### PVC - LOCALIZZAZIONE GEOGRAFICO-AMMINISTRATIVA ATTUALE

PVCS - Stato ITALIA

PVCR - Regione Campania

<b>PVCP - Provincia</b>	NA
<b>PVCC - Comune</b>	Napoli
<b>LDC - COLLOCAZIONE SPECIFICA</b>	
<b>UB - DATI PATRIMONIALI</b>	
<b>INV - INVENTARIO DI MUSEO O SOPRINTENDENZA</b>	
<b>INVN - Numero</b>	2271
<b>INVD - Data</b>	1870 post (inv. gen.)
<b>INV - INVENTARIO DI MUSEO O SOPRINTENDENZA</b>	
<b>INVN - Numero</b>	1429
<b>INVD - Data</b>	1852-54 (Sangiorgio)
<b>INV - INVENTARIO DI MUSEO O SOPRINTENDENZA</b>	
<b>INVN - Numero</b>	1628
<b>INVD - Data</b>	1828 (Arditi)
<b>DT - CRONOLOGIA</b>	
<b>DTZ - CRONOLOGIA GENERICA</b>	
<b>DTZG - Fascia cronologica di riferimento</b>	SECOLI/ VII a.C.
<b>DTS - CRONOLOGIA SPECIFICA</b>	
<b>DTSI - Da</b>	664 a.C.
<b>DTSV - Validità</b>	ca
<b>DTSF - A</b>	332 a.C.
<b>DTSL - Validità</b>	ca
<b>DTM - Motivazione cronologia</b>	analisi stilistica
<b>MT - DATI TECNICI</b>	
<b>MTC - Materia e tecnica</b>	faience
<b>MIS - MISURE</b>	
<b>MISU - Unità</b>	cm
<b>MISA - Altezza</b>	2,4
<b>MISL - Larghezza</b>	0,9
<b>MISS - Spessore</b>	1
<b>MIST - Validità</b>	ca
<b>DA - DATI ANALITICI</b>	
<b>DES - DESCRIZIONE</b>	
<b>DESO - Indicazioni sull'oggetto</b>	Amuleto zoomorfo su base quadrilatera con foro trasversale per la sospensione che attraversa la testa
<b>DESS - Indicazioni sul soggetto</b>	Amuleto in forma di babbuino stante; i lineamenti sono resi attraverso tratti stilizzati e squadrati
<b>CO - CONSERVAZIONE</b>	
<b>STC - STATO DI CONSERVAZIONE</b>	
<b>STCC - Stato di conservazione</b>	intero
<b>STCS - Indicazioni specifiche</b>	Parzialmente corrosivo

**TU - CONDIZIONE GIURIDICA E VINCOLI****ACQ - ACQUISIZIONE**

<b>ACQT - Tipo acquisizione</b>	donazione
<b>ACQD - Data acquisizione</b>	1828
<b>ACQL - Luogo acquisizione</b>	Campania/ NA/ Napoli/ Museo Borbonico

**CDG - CONDIZIONE GIURIDICA**

<b>CDGG - Indicazione generica</b>	proprietà Stato
------------------------------------	-----------------

**DO - FONTI E DOCUMENTI DI RIFERIMENTO****FTA - DOCUMENTAZIONE FOTOGRAFICA**

<b>FTAX - Genere</b>	documentazione allegata
<b>FTAP - Tipo</b>	fotografia digitale (file)
<b>FTAA - Autore</b>	Mainieri, Stefania
<b>FTAD - Data</b>	2016
<b>FTAN - Codice identificativo</b>	00893731_IG2271

**AD - ACCESSO AI DATI****ADS - SPECIFICHE DI ACCESSO AI DATI**

<b>ADSP - Profilo di accesso</b>	3
<b>ADSM - Motivazione</b>	scheda di bene non adeguatamente sorvegliabile

**CM - COMPILAZIONE****CMP - COMPILAZIONE**

<b>CMPD - Data</b>	1991
<b>CMPN - Nome</b>	Cozzolino, Caterina
<b>FUR - Funzionario responsabile</b>	Cantilena, Renata

**RVM - TRASCRIZIONE PER INFORMATIZZAZIONE**

<b>RVMD - Data</b>	2021
<b>RVMN - Nome</b>	Mainieri, Stefania

**AGG - AGGIORNAMENTO-REVISIONE**

<b>AGGD - Data</b>	2021
<b>AGGN - Nome</b>	Mainieri, Stefania
<b>AGGF - Funzionario responsabile</b>	Miele, Floriana

**AN - ANNOTAZIONI**