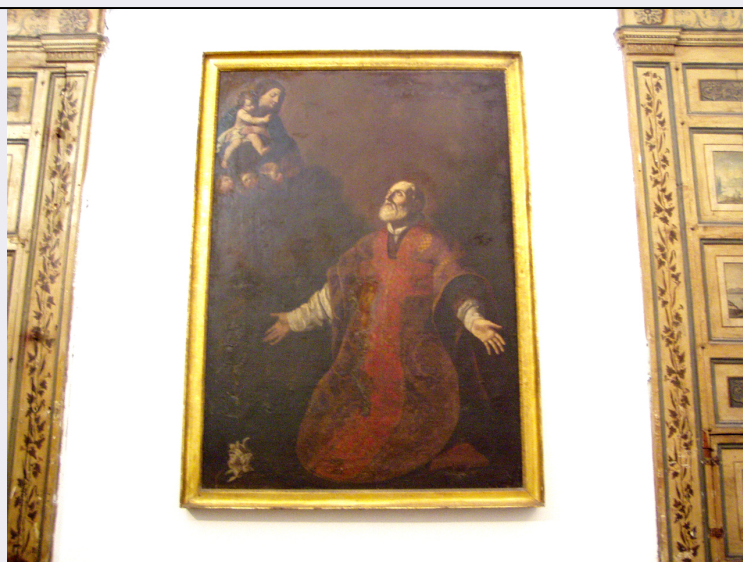


SCHEDA



CD - CODICI

TSK - Tipo Scheda	OA
LIR - Livello ricerca	C
NCT - CODICE UNIVOCO	
NCTR - Codice regione	19
NCTN - Numero catalogo generale	00273891
ESC - Ente schedatore	S88
ECP - Ente competente	R19CRICD

AC - ALTRI CODICI

ACC - Altro codice bene	OA 048571/ R19
-------------------------	----------------

OG - OGGETTO

OGT - OGGETTO

OGTD - Definizione	dipinto
OGTV - Identificazione	opera isolata
OGTN - Denominazione /dedicazione	San Filippo Neri

SGT - SOGGETTO

SGTI - Identificazione	San Filippo Neri
------------------------	------------------

LC - LOCALIZZAZIONE GEOGRAFICO-AMMINISTRATIVA

PVC - LOCALIZZAZIONE GEOGRAFICO-AMMINISTRATIVA ATTUALE

PVCS - Stato	ITALIA
PVCR - Regione	Sicilia
PVCP - Provincia	PA
PVCC - Comune	Palermo

LDC - COLLOCAZIONE SPECIFICA

LDCT - Tipologia	oratorio
LDCN - Denominazione attuale	Oratorio di San Filippo Neri

LDCC - Complesso di appartenenza	Chiesa di Sant' Ignazio Martire
LDCU - Indirizzo	piazza dell' Olivella
LDCS - Specifiche	sacrestia
UB - UBICAZIONE E DATI PATRIMONIALI	
UBO - Ubicazione originaria	OR
DT - CRONOLOGIA	
DTZ - CRONOLOGIA GENERICA	
DTZG - Secolo	XVIII-XIX
DTZS - Frazione di secolo	fine/ inizio
DTS - CRONOLOGIA SPECIFICA	
DTSI - Da	XVIII
DTSV - Validità	post
DTSF - A	XiX
DTSL - Validità	ante
DTM - Motivazione cronologia	analisi stilistica
AU - DEFINIZIONE CULTURALE	
ATB - AMBITO CULTURALE	
ATBD - Denominazione	ambito Italia meridionale
ATBR - Riferimento all'intervento	esecuzione
ATBM - Motivazione dell'attribuzione	analisi stilistica
MT - DATI TECNICI	
MTC - Materia e tecnica	tela/ pittura a olio
MIS - MISURE	
MISU - Unità	mm
MISA - Altezza	2400
MISL - Larghezza	1400
MISV - Varie	cornice altezza 100
MISV - Varie	cornice profondità 100
CO - CONSERVAZIONE	
STC - STATO DI CONSERVAZIONE	
STCC - Stato di conservazione	discreto
DA - DATI ANALITICI	
DES - DESCRIZIONE	
DESO - Indicazioni sull'oggetto	Tipologicamente, il dipinto è affine ad una impostazione tardo-settecentesca, con il Santo in ginocchio a braccia aperte ed in alto la Madonna con il Bambino: il tutto su uno sfondo scurito-bruno ed indefinito. Morfologicamente la composizione si presenta in diagonale con impostazione da sotto in su entro cornice di gusto neoclassico.
DESI - Codifica Iconclass	11H(FILIPPO NERI): 11F5
DESS - Indicazioni sul soggetto	San Filippo Neri in dalmatica e Madonna col Bambino e putti.

NSC - Notizie storico-critiche

Combinando visione statica e composizione in diagonale, il dipinto, unendo distese cromatiche in basso e sommarietà di tocchi in alto (Vergine col Bambino) si pone come espressione di sensibilità tardo-barocca da collocare tra la fine del XVIII ed il XIX secolo. Per l'affinità del San Filippo in esame con il Sant'Andrea d'Avellino, del braccio destro del transetto a San Giuseppe dei Teatini a Palermo, è opportuno pensare ad un ignoto seguace di Sebastiano Conca che ritrae i modi del Sant' Andrea citato. E' da rilevare ancora la presenza nel complesso dell'Olivella in quegli anni di Salvatore Lo Forte che tuttavia si può escludere quale autore dell'opera (Sinagra R. 1998 p.29).

TU - CONDIZIONE GIURIDICA E VINCOLI**CDG - CONDIZIONE GIURIDICA****CDGG - Indicazione generica**

proprietà privata

CDGS - Indicazione specifica

Congregazione dell'Oratorio di San Filippo Neri (Padri Filippini)

CDGI - Indirizzo

piazza Olivella - Palermo (PA)

DO - FONTI E DOCUMENTI DI RIFERIMENTO**FTA - DOCUMENTAZIONE FOTOGRAFICA****FTAX - Genere**

documentazione allegata

FTAP - Tipo

fotografia digitale (file)

FTAE - Ente proprietario

CRICD - Centro Regionale per l'Inventario, Catalogazione e Documentazione

FTAC - Collocazione

archivio cartaceo/ digitale CRICD

FTAN - Codice identificativo

R1900273891_

FTAF - Formato

jpeg

FTA - DOCUMENTAZIONE FOTOGRAFICA**FTAX - Genere**

documentazione allegata

FTAP - Tipo

fotografia digitale (file)

FTAE - Ente proprietario

CRICD - Centro Regionale per l'Inventario, Catalogazione e Documentazione

FTAC - Collocazione

archivio cartaceo/ digitale CRICD

FTAN - Codice identificativo

R1900273891_2

FTAF - Formato

jpeg

FTA - DOCUMENTAZIONE FOTOGRAFICA**FTAX - Genere**

documentazione esistente

FTAP - Tipo

positivo b/n

FTAE - Ente proprietario

88SBCAPA - Servizio Beni Storico Artistici ed Etno-antropologici

FTAC - Collocazione

AF90195

FTAN - Codice identificativo

R1900273891_3

FTAT - Note

recto/ veduta frontale

FTA - DOCUMENTAZIONE FOTOGRAFICA**FTAX - Genere**

documentazione esistente

FTAP - Tipo

fotografia digitale (file)

FTAE - Ente proprietario

88SBCAPA - Servizio Beni Storico Artistici ed Etno-antropologici

FTAC - Collocazione

D156

FTAN - Codice identificativo	R1900273891_4
FTAT - Note	recto/ veduta frontale
BIB - BIBLIOGRAFIA	
BIBX - Genere	bibliografia di confronto
BIBA - Autore	Sinagra Rossella
BIBD - Anno di edizione	1998
BIBH - Sigla per citazione	CB000852
BIBN - V., pp., nn.	p. 29
AD - ACCESSO AI DATI	
ADS - SPECIFICHE DI ACCESSO AI DATI	
ADSP - Profilo di accesso	1
ADSM - Motivazione	scheda contenente dati liberamente accessibili
CM - COMPILAZIONE	
CMP - COMPILAZIONE	
CMPD - Data	2005
CMPN - Nome	Lo Bue, N.
CMPN - Nome	Barca, S.
FUR - Funzionario responsabile	Davì, G.
RVM - TRASCRIZIONE PER INFORMATIZZAZIONE	
RVMD - Data	2021
RVMN - Nome	Vitale, Antonino
AGG - AGGIORNAMENTO - REVISIONE	
AGGD - Data	2021
AGGN - Nome	Vitale, Antonino
AGGE - Ente	R19CRICD
AGGF - Funzionario responsabile	Cappugi, Laura