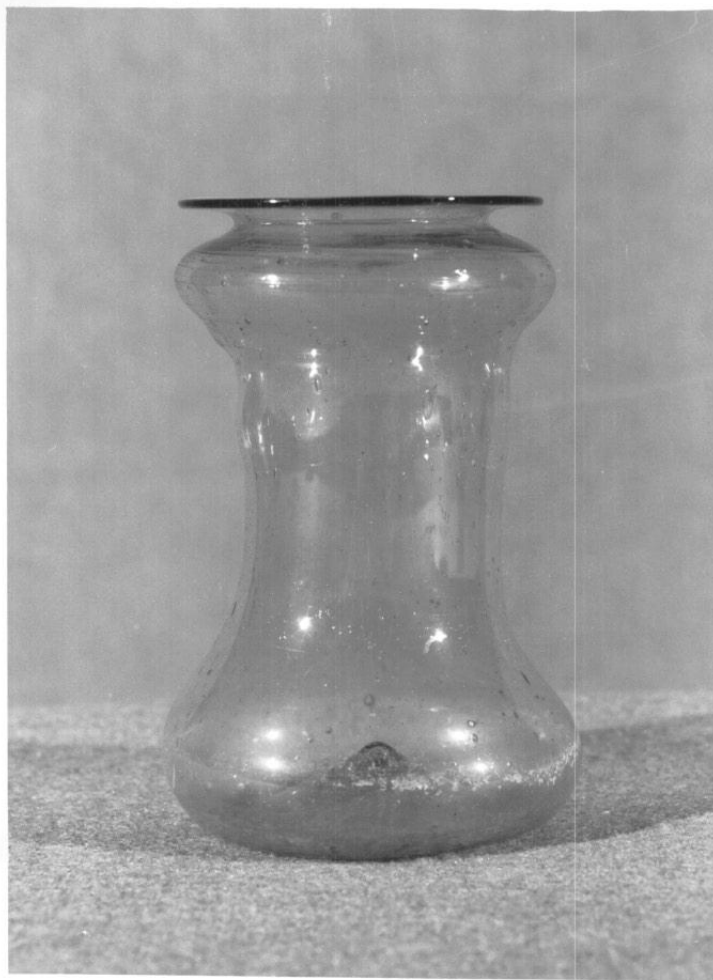


# SCHEDA



## CD - CODICI

TSK - Tipo Scheda	OA
LIR - Livello ricerca	P
<b>NCT - CODICE UNIVOCO</b>	
NCTR - Codice regione	05
NCTN - Numero catalogo generale	00335728
ESC - Ente schedatore	S234
ECP - Ente competente	S234

## OG - OGGETTO

### OGT - OGGETTO

OGTD - Definizione	vasetto
--------------------	---------

## LC - LOCALIZZAZIONE GEOGRAFICO-AMMINISTRATIVA

### PVC - LOCALIZZAZIONE GEOGRAFICO-AMMINISTRATIVA ATTUALE

PVCS - Stato	Italia
PVCR - Regione	Veneto
PVCP - Provincia	TV
PVCC - Comune	Asolo

### LDC - COLLOCAZIONE SPECIFICA

LDCT - Tipologia	palazzo
------------------	---------

<b>LDCQ - Qualificazione</b>	comunale
<b>LDCN - Denominazione attuale</b>	Palazzo del Capitano
<b>LDCU - Indirizzo</b>	.
<b>LDCM - Denominazione raccolta</b>	Collezione demaniale "Eleonora Duse"
<b>LDCS - Specifiche</b>	Sala 16

## UB - UBICAZIONE E DATI PATRIMONIALI

### INV - INVENTARIO DI MUSEO O SOPRINTENDENZA

<b>INVN - Numero</b>	627
<b>INVD - Data</b>	1978

## DT - CRONOLOGIA

### DTZ - CRONOLOGIA GENERICA

<b>DTZG - Secolo</b>	XIX
<b>DTZS - Frazione di secolo</b>	seconda metà

### DTS - CRONOLOGIA SPECIFICA

<b>DTSI - Da</b>	1850
<b>DTSV - Validità</b>	post
<b>DTSF - A</b>	1899
<b>DTSL - Validità</b>	ante
<b>DTM - Motivazione cronologia</b>	analisi stilistica

## AU - DEFINIZIONE CULTURALE

### ATB - AMBITO CULTURALE

<b>ATBD - Denominazione</b>	bottega muranese
<b>ATBM - Motivazione dell'attribuzione</b>	analisi stilistica

## MT - DATI TECNICI

<b>MTC - Materia e tecnica</b>	vetro/ soffiatura
<b>MIS - MISURE</b>	
<b>MISU - Unità</b>	cm
<b>MISA - Altezza</b>	9.2
<b>MISD - Diametro</b>	6

## CO - CONSERVAZIONE

### STC - STATO DI CONSERVAZIONE

<b>STCC - Stato di conservazione</b>	buono
--------------------------------------	-------

## DA - DATI ANALITICI

### DES - DESCRIZIONE

<b>DESO - Indicazioni sull'oggetto</b>	Piccolo vaso con lieve rientranza alla base e rigonfiamento, corpo cilindrico, svasatura nella parte terminale del collo e orlo svasato.
<b>DESI - Codifica Iconclass</b>	soggetto assente
<b>DESS - Indicazioni sul soggetto</b>	soggetto assente
	Nel verbale di consegna degli oggetti appartenuti alla Duse e donati al

<b>NSC - Notizie storico-critiche</b>	Museo Civico di Asolo sono menzionati ventidue vetri di Murano antichi che l'attrice molto amava.
---------------------------------------	---

## **TU - CONDIZIONE GIURIDICA E VINCOLI**

### **ACQ - ACQUISIZIONE**

<b>ACQT - Tipo acquisizione</b>	donazione
<b>ACQN - Nome</b>	Bullough, Enrichetta Angelica
<b>ACQD - Data acquisizione</b>	1933/11/08
<b>ACQL - Luogo acquisizione</b>	Veneto/ VE/ Venezia

### **CDG - CONDIZIONE GIURIDICA**

<b>CDGG - Indicazione generica</b>	proprietà Stato
<b>CDGS - Indicazione specifica</b>	Ministero per i Beni e le Attività culturali

## **DO - FONTI E DOCUMENTI DI RIFERIMENTO**

### **FTA - DOCUMENTAZIONE FOTOGRAFICA**

<b>FTAX - Genere</b>	documentazione allegata
<b>FTAP - Tipo</b>	positivo b/n
<b>FTAD - Data</b>	2003
<b>FTAE - Ente proprietario</b>	SABAP VE MET
<b>FTAC - Collocazione</b>	Archivio fotografico
<b>FTAN - Codice identificativo</b>	SBAS Veneto 150839
<b>FTAF - Formato</b>	JPG

### **FTA - DOCUMENTAZIONE FOTOGRAFICA**

<b>FTAX - Genere</b>	documentazione allegata
<b>FTAP - Tipo</b>	fotografia digitale (file)
<b>FTAD - Data</b>	2021
<b>FTAE - Ente proprietario</b>	SABAP VE MET
<b>FTAC - Collocazione</b>	Archivio Fotografico
<b>FTAN - Codice identificativo</b>	VE 69767
<b>FTAT - Note</b>	Nella foto il vasetto è individuabile in basso, il quarto da sinistra
<b>FTAF - Formato</b>	JPG

### **FNT - FONTI E DOCUMENTI**

<b>FNTP - Tipo</b>	registro inventariale
<b>FNTT - Denominazione</b>	Verbale di consegna in deposito
<b>FNTD - Data</b>	1934
<b>FNTF - Foglio/Carta</b>	6
<b>FNTN - Nome archivio</b>	Archivio Comunale di Asolo
<b>FNTS - Posizione</b>	Inventario dusiano 1934
<b>FNTI - Codice identificativo</b>	Inventario Duse 1934

<b>BIL - Citazione completa</b>	Pontiero Giovanni, The Eleonora Duse Memorial Collection. La collezione di cimeli dusiani, Museo Civico di Asolo, 1996, p. 90, n. 159. Dattiloscritto conservato presso il Museo Civico di Asolo (bibliografia specifica).
---------------------------------	--

	Comacchio Luigi, Il Museo civico dal 1463 al 1952 in Storia di Asolo,
--	---

<b>BIL - Citazione completa</b>	XV, Asolo, 1979, p. 178.
---------------------------------	--------------------------

## **AD - ACCESSO AI DATI**

### **ADS - SPECIFICHE DI ACCESSO AI DATI**

<b>ADSP - Profilo di accesso</b>	1
----------------------------------	---

<b>ADSM - Motivazione</b>	scheda contenente dati liberamente accessibili
---------------------------	--

## **CM - COMPILAZIONE**

### **CMP - COMPILAZIONE**

<b>CMPD - Data</b>	2003
--------------------	------

<b>CMPN - Nome</b>	Piva R.
--------------------	---------

<b>FUR - Funzionario responsabile</b>	Rigoni C.
---------------------------------------	-----------

### **AGG - AGGIORNAMENTO - REVISIONE**

<b>AGGD - Data</b>	2006
--------------------	------

<b>AGGN - Nome</b>	ARTPAST/ Cailotto C.
--------------------	----------------------

<b>AGGF - Funzionario responsabile</b>	NR (recupero pregresso)
--	-------------------------

### **AGG - AGGIORNAMENTO - REVISIONE**

<b>AGGD - Data</b>	2021
--------------------	------

<b>AGGN - Nome</b>	Sciarpelletti, Antonella
--------------------	--------------------------

<b>AGGR - Referente scientifico</b>	Pregnoiato, Monica
-------------------------------------	--------------------

<b>AGGF - Funzionario responsabile</b>	Majoli, Luca
--	--------------