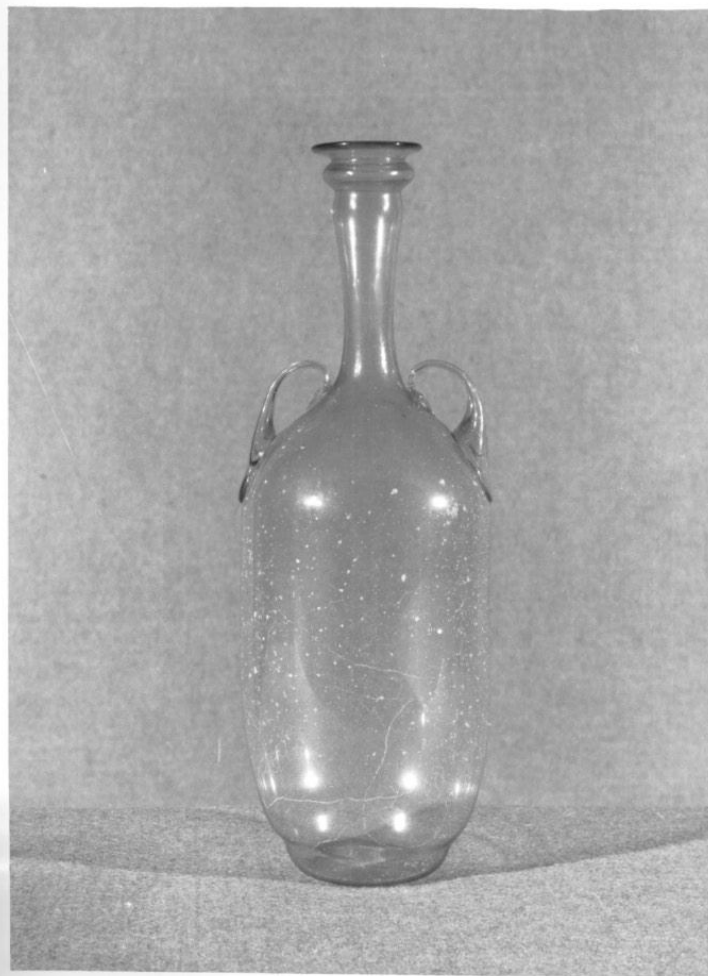


SCHEDA



CD - CODICI

TSK - Tipo Scheda OA

LIR - Livello ricerca P

NCT - CODICE UNIVOCO

NCTR - Codice regione 05

NCTN - Numero catalogo generale 00335733

ESC - Ente schedatore S234

ECP - Ente competente S234

OG - OGGETTO

OGT - OGGETTO

OGTD - Definizione vasetto

LC - LOCALIZZAZIONE GEOGRAFICO-AMMINISTRATIVA

PVC - LOCALIZZAZIONE GEOGRAFICO-AMMINISTRATIVA ATTUALE

PVCS - Stato Italia

PVCR - Regione Veneto

PVCP - Provincia TV

PVCC - Comune Asolo

LDC - COLLOCAZIONE SPECIFICA

LDCT - Tipologia palazzo

| | |
|--------------------------------------|--------------------------------------|
| LDCQ - Qualificazione | comunale |
| LDCN - Denominazione attuale | Palazzo del Capitano |
| LDCU - Indirizzo | . |
| LDCM - Denominazione raccolta | Collezione demaniale "Eleonora Duse" |
| LDCS - Specifiche | Sala 16 |

UB - UBICAZIONE E DATI PATRIMONIALI

INV - INVENTARIO DI MUSEO O SOPRINTENDENZA

| | |
|----------------------|------|
| INVN - Numero | 627 |
| INVD - Data | 1978 |

DT - CRONOLOGIA

DTZ - CRONOLOGIA GENERICA

| | |
|----------------------------------|--------------|
| DTZG - Secolo | sec. XIX |
| DTZS - Frazione di secolo | seconda metà |

DTS - CRONOLOGIA SPECIFICA

| | |
|-------------------------------------|--------------------|
| DTSI - Da | 1850 |
| DTSV - Validità | post |
| DTSF - A | 1899 |
| DTSL - Validità | ante |
| DTM - Motivazione cronologia | analisi stilistica |

AU - DEFINIZIONE CULTURALE

ATB - AMBITO CULTURALE

| | |
|---|--------------------|
| ATBD - Denominazione | bottega muranese |
| ATBM - Motivazione dell'attribuzione | analisi stilistica |

MT - DATI TECNICI

| | |
|--------------------------------|-------------------|
| MTC - Materia e tecnica | vetro/ soffiatura |
| MIS - MISURE | |
| MISU - Unità | cm |
| MISA - Altezza | 27 |
| MISD - Diametro | 9 |

CO - CONSERVAZIONE

STC - STATO DI CONSERVAZIONE

| | |
|--------------------------------------|-------|
| STCC - Stato di conservazione | buono |
|--------------------------------------|-------|

DA - DATI ANALITICI

DES - DESCRIZIONE

| | |
|--|---|
| DESO - Indicazioni sull'oggetto | Vasetto con fondo piatto, corpo cilindrico, spalle arrotondate e due manichetti a orecchio; collo lungo, leggermente svasato e labbro finito liscio all'orlo. |
| DESI - Codifica Iconclass | soggetto assente |
| DESS - Indicazioni sul soggetto | soggetto assente |

| | |
|---------------------------------------|---|
| NSC - Notizie storico-critiche | Nel verbale di consegna degli oggetti appartenuti alla Duse e donati al Museo Civico di Asolo sono menzionati ventidue vetri di Murano antichi che l'attrice molto amava. |
|---------------------------------------|---|

TU - CONDIZIONE GIURIDICA E VINCOLI

ACQ - ACQUISIZIONE

| | |
|----------------------------------|-------------------------------|
| ACQT - Tipo acquisizione | donazione |
| ACQN - Nome | Bullough, Enrichetta Angelica |
| ACQD - Data acquisizione | 1933/11/08 |
| ACQL - Luogo acquisizione | Veneto/ VE/ Venezia |

CDG - CONDIZIONE GIURIDICA

| | |
|-------------------------------------|-------------------------|
| CDGG - Indicazione generica | proprietà Stato |
| CDGS - Indicazione specifica | Ministero della Cultura |

DO - FONTI E DOCUMENTI DI RIFERIMENTO

FTA - DOCUMENTAZIONE FOTOGRAFICA

| | |
|-------------------------------------|-------------------------|
| FTAX - Genere | documentazione allegata |
| FTAP - Tipo | fotografia b/n |
| FTAN - Codice identificativo | SBAS Veneto 150843 |

FTA - DOCUMENTAZIONE FOTOGRAFICA

| | |
|-------------------------------------|---|
| FTAX - Genere | documentazione allegata |
| FTAP - Tipo | fotografia digitale (file) |
| FTAD - Data | 2021 |
| FTAE - Ente proprietario | SABAP VE MET |
| FTAC - Collocazione | Archivio Fotografico |
| FTAN - Codice identificativo | VE 69769 |
| FTAT - Note | Nella foto il vasetto è individuabile in alto, il secondo da sinistra |
| FTAF - Formato | JPG |

FNT - FONTI E DOCUMENTI

| | |
|-------------------------------------|---------------------------------|
| FNTP - Tipo | registro inventariale |
| FNTT - Denominazione | Verbale di consegna in deposito |
| FNTD - Data | 1934 |
| FNTF - Foglio/Carta | 6 |
| FNTN - Nome archivio | Archivio Comunale di Asolo |
| FNTS - Posizione | Inventario dusiano 1934 |
| FNTI - Codice identificativo | Inventario Duse 1934 |

| | |
|---------------------------------|---|
| BIL - Citazione completa | Pontiero Giovanni, The Eleonora Duse Memorial Collection. La collezione di cimeli dusiani, Museo Civico di Asolo, 1996, p. 90, nn. 159. Dattiloscritto conservato presso il Museo Civico di Asolo (bibliografia specifica). |
|---------------------------------|---|

| | |
|---------------------------------|--|
| BIL - Citazione completa | Comacchio Luigi, Il Museo civico dal 1463 al 1952 in Storia di Asolo, XV, Asolo, 1979, p. 178. |
|---------------------------------|--|

AD - ACCESSO AI DATI

ADS - SPECIFICHE DI ACCESSO AI DATI

| | |
|----------------------------------|---|
| ADSP - Profilo di accesso | 1 |
|----------------------------------|---|

| | |
|--|--|
| ADSM - Motivazione | scheda contenente dati liberamente accessibili |
| CM - COMPILAZIONE | |
| CMP - COMPILAZIONE | |
| CMPD - Data | 2003 |
| CMPN - Nome | Piva R. |
| FUR - Funzionario responsabile | Rigoni C. |
| AGG - AGGIORNAMENTO - REVISIONE | |
| AGGD - Data | 2006 |
| AGGN - Nome | ARTPAST/ Cailotto C. |
| AGGF - Funzionario responsabile | NR (recupero pregresso) |
| AGG - AGGIORNAMENTO - REVISIONE | |
| AGGD - Data | 2021 |
| AGGN - Nome | Sciarpelletti, Antonella |
| AGGR - Referente scientifico | Pregolato, Monica |
| AGGF - Funzionario responsabile | Majoli, Luca |