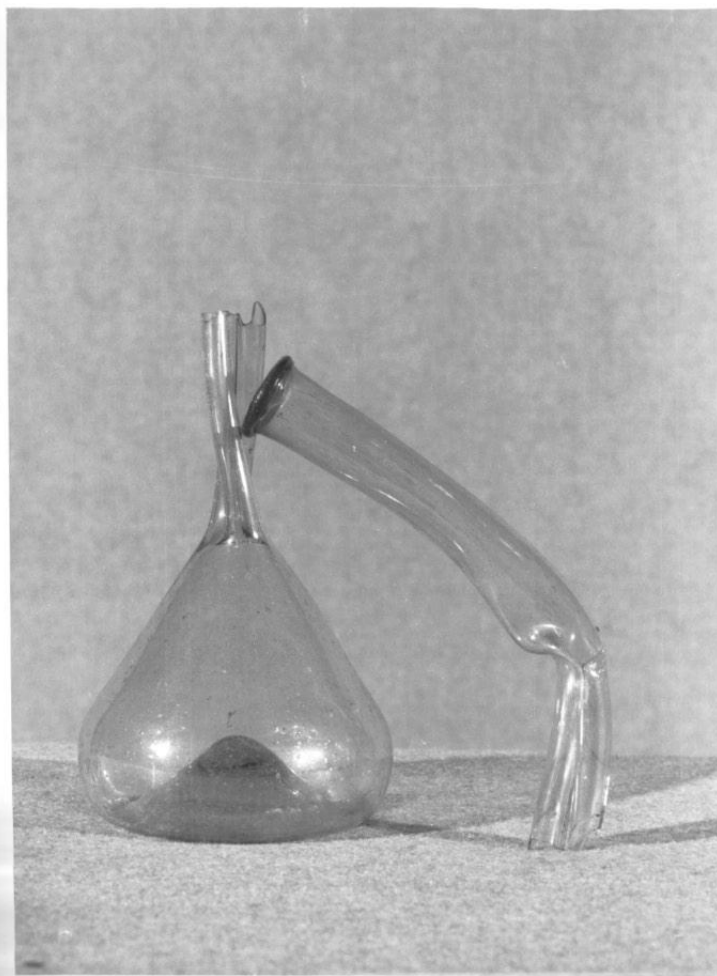


# SCHEDA



## CD - CODICI

TSK - Tipo Scheda OA

LIR - Livello ricerca P

### NCT - CODICE UNIVOCO

NCTR - Codice regione 05

NCTN - Numero catalogo generale 00335734

ESC - Ente schedatore S234

ECP - Ente competente S234

## OG - OGGETTO

### OGT - OGGETTO

OGTD - Definizione bottiglietta

## LC - LOCALIZZAZIONE GEOGRAFICO-AMMINISTRATIVA

### PVC - LOCALIZZAZIONE GEOGRAFICO-AMMINISTRATIVA ATTUALE

PVCS - Stato Italia

PVCR - Regione Veneto

PVCP - Provincia TV

PVCC - Comune Asolo

### LDC - COLLOCAZIONE SPECIFICA

LDCT - Tipologia palazzo

<b>LDCQ - Qualificazione</b>	comunale
<b>LDCN - Denominazione attuale</b>	Palazzo del Capitano
<b>LDCU - Indirizzo</b>	.
<b>LDCM - Denominazione raccolta</b>	Collezione demaniale "Eleonora Duse"
<b>LDCS - Specifiche</b>	Collezione E. Duse /armadio
<b>UB - UBICAZIONE E DATI PATRIMONIALI</b>	
<b>INV - INVENTARIO DI MUSEO O SOPRINTENDENZA</b>	
<b>INVN - Numero</b>	627
<b>INVD - Data</b>	1978
<b>DT - CRONOLOGIA</b>	
<b>DTZ - CRONOLOGIA GENERICA</b>	
<b>DTZG - Secolo</b>	XIX
<b>DTZS - Frazione di secolo</b>	seconda metà
<b>DTS - CRONOLOGIA SPECIFICA</b>	
<b>DTSI - Da</b>	1850
<b>DTSV - Validità</b>	ca
<b>DTSF - A</b>	1899
<b>DTSL - Validità</b>	ante
<b>DTM - Motivazione cronologia</b>	analisi stilistica
<b>AU - DEFINIZIONE CULTURALE</b>	
<b>ATB - AMBITO CULTURALE</b>	
<b>ATBD - Denominazione</b>	bottega muranese
<b>ATBM - Motivazione dell'attribuzione</b>	analisi stilistica
<b>MT - DATI TECNICI</b>	
<b>MTC - Materia e tecnica</b>	vetro/ soffiatura
<b>MTC - Materia e tecnica</b>	pasta vitrea
<b>MIS - MISURE</b>	
<b>MISU - Unità</b>	cm
<b>MISA - Altezza</b>	23
<b>MISD - Diametro</b>	7.5
<b>CO - CONSERVAZIONE</b>	
<b>STC - STATO DI CONSERVAZIONE</b>	
<b>STCC - Stato di conservazione</b>	cattivo
<b>STCS - Indicazioni specifiche</b>	collo spezzato
<b>DA - DATI ANALITICI</b>	
<b>DES - DESCRIZIONE</b>	
<b>DESO - Indicazioni sull'oggetto</b>	Bottiglietta con corpo conico- piriforme con fondo rientrante a cono, lungo collo a canne intrecciate e labbro finito liscio all'orlo
<b>DESI - Codifica Iconclass</b>	soggetto assente

<b>DESS - Indicazioni sul soggetto</b>	soggetto assente
<b>NSC - Notizie storico-critiche</b>	Nel verbale di consegna degli oggetti appartenuti alla Duse e donati al Museo Civico di Asolo sono menzionati ventidue vetri di Murano antichi che l'attrice molto amava.
<b>TU - CONDIZIONE GIURIDICA E VINCOLI</b>	
<b>ACQ - ACQUISIZIONE</b>	
<b>ACQT - Tipo acquisizione</b>	donazione
<b>ACQN - Nome</b>	Bullough, Enrichetta Angelica
<b>ACQD - Data acquisizione</b>	1933/11/08
<b>ACQL - Luogo acquisizione</b>	Veneto/ VE/ Venezia
<b>CDG - CONDIZIONE GIURIDICA</b>	
<b>CDGG - Indicazione generica</b>	proprietà Stato
<b>CDGS - Indicazione specifica</b>	Ministero della Cultura
<b>DO - FONTI E DOCUMENTI DI RIFERIMENTO</b>	
<b>FTA - DOCUMENTAZIONE FOTOGRAFICA</b>	
<b>FTAX - Genere</b>	documentazione allegata
<b>FTAP - Tipo</b>	fotografia b/n
<b>FTAD - Data</b>	2003
<b>FTAE - Ente proprietario</b>	SABAP VE MET
<b>FTAC - Collocazione</b>	Archivio fotografico
<b>FTAN - Codice identificativo</b>	SBAS Veneto 150844
<b>FTA - DOCUMENTAZIONE FOTOGRAFICA</b>	
<b>FTAX - Genere</b>	documentazione allegata
<b>FTAP - Tipo</b>	fotografia digitale (file)
<b>FTAD - Data</b>	2021
<b>FTAE - Ente proprietario</b>	SABAP VE MET
<b>FTAC - Collocazione</b>	Archivio Fotografico
<b>FTAN - Codice identificativo</b>	VE 69769
<b>FTAT - Note</b>	Nella foto d'insieme la bottiglietta è in alto, la terza da sinistra
<b>FTAF - Formato</b>	JPG
<b>FNT - FONTI E DOCUMENTI</b>	
<b>FNTP - Tipo</b>	registro inventariale
<b>FNTT - Denominazione</b>	Verbale di consegna in deposito
<b>FNTD - Data</b>	1934
<b>FNTF - Foglio/Carta</b>	6
<b>FNTN - Nome archivio</b>	Archivio Comunale di Asolo
<b>FNTS - Posizione</b>	Inventario dusiano 1934
<b>FNTI - Codice identificativo</b>	Inventario Duse 1934
<b>BIL - Citazione completa</b>	Pontiero Giovanni, The Eleonora Duse Memorial Collection. La collezione di cimeli dusiani, Museo Civico di Asolo, 1996, p. 90, nn. 159. Dattiloscritto conservato presso il Museo Civico di Asolo (bibliografia specifica).

**BIL - Citazione completa**

Comacchio Luigi, Il Museo Civico dal 1463 al 1952 in Storia di Asolo, XV, Asolo, 1979, p. 178.

**AD - ACCESSO AI DATI****ADS - SPECIFICHE DI ACCESSO AI DATI****ADSP - Profilo di accesso**

1

**ADSM - Motivazione**

scheda contenente dati liberamente accessibili

**CM - COMPILAZIONE****CMP - COMPILAZIONE****CMPD - Data**

2003

**CMPN - Nome**

Piva R.

**FUR - Funzionario responsabile**

Rigoni C.

**AGG - AGGIORNAMENTO - REVISIONE****AGGD - Data**

2006

**AGGN - Nome**

ARTPAST/ Cailotto C.

**AGGF - Funzionario responsabile**

NR (recupero pregresso)

**AGG - AGGIORNAMENTO - REVISIONE****AGGD - Data**

2021

**AGGN - Nome**

Sciarpelletti, Antonella

**AGGR - Referente scientifico**

Pregolato, Monica

**AGGF - Funzionario responsabile**

Majoli, Luca