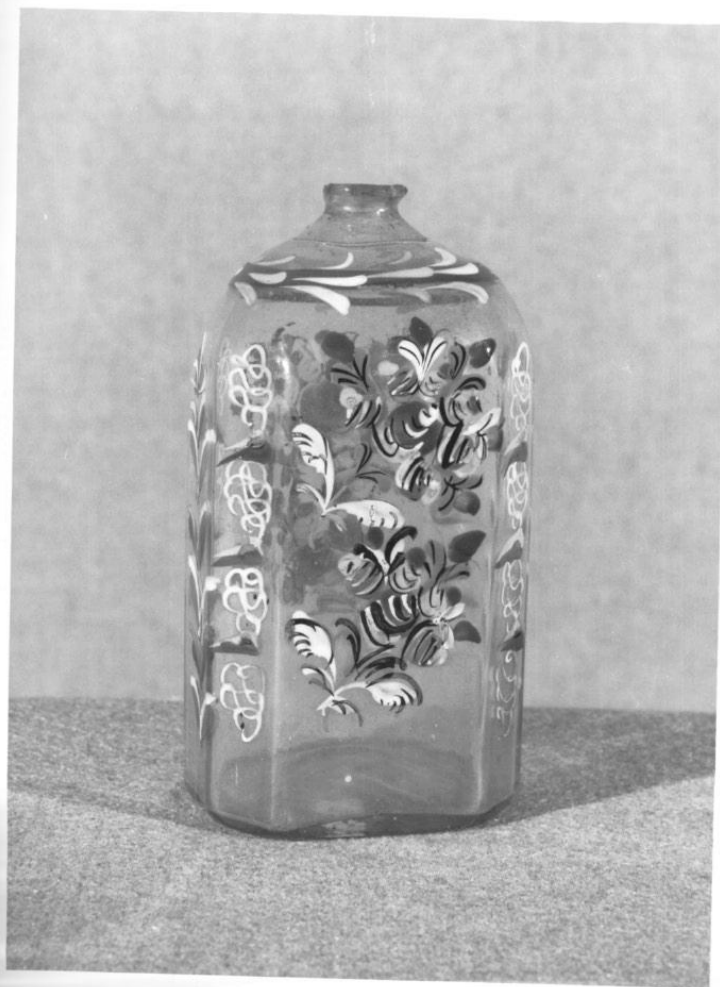


SCHEDA



CD - CODICI

TSK - Tipo Scheda OA

LIR - Livello ricerca P

NCT - CODICE UNIVOCO

NCTR - Codice regione 05

NCTN - Numero catalogo generale 00335741

ESC - Ente schedatore S234

ECP - Ente competente S234

OG - OGGETTO

OGT - OGGETTO

OGTD - Definizione bottiglia

LC - LOCALIZZAZIONE GEOGRAFICO-AMMINISTRATIVA

PVC - LOCALIZZAZIONE GEOGRAFICO-AMMINISTRATIVA ATTUALE

PVCS - Stato Italia

PVCR - Regione Veneto

PVCP - Provincia TV

PVCC - Comune Asolo

LDC - COLLOCAZIONE SPECIFICA

LDCT - Tipologia palazzo

LDCQ - Qualificazione	comunale
LDCN - Denominazione attuale	Palazzo del Capitano
LDCU - Indirizzo	.
LDCM - Denominazione raccolta	Collezione demaniale "Eleonora Duse"
LDCS - Specifiche	Sala 16

UB - UBICAZIONE E DATI PATRIMONIALI

INV - INVENTARIO DI MUSEO O SOPRINTENDENZA

INVN - Numero	627
INVD - Data	1978

DT - CRONOLOGIA

DTZ - CRONOLOGIA GENERICA

DTZG - Secolo	XIX
DTZS - Frazione di secolo	seconda metà

DTS - CRONOLOGIA SPECIFICA

DTSI - Da	1850
DTSV - Validità	post
DTSF - A	1899
DTSL - Validità	ante
DTM - Motivazione cronologia	analisi stilistica

AU - DEFINIZIONE CULTURALE

ATB - AMBITO CULTURALE

ATBD - Denominazione	bottega muranese
ATBM - Motivazione dell'attribuzione	analisi stilistica

MT - DATI TECNICI

MTC - Materia e tecnica	vetro/ soffiatura/ pittura a smalto
MIS - MISURE	
MISU - Unità	cm
MISA - Altezza	15
MISL - Larghezza	7.5
MISP - Profondità	6
MISV - Varie	il collo ha un diametro che misura cm 1.7

CO - CONSERVAZIONE

STC - STATO DI CONSERVAZIONE

STCC - Stato di conservazione	mediocre
STCS - Indicazioni specifiche	orlo del collo lesionato e piccole lacune nella decorazione a smalto

DA - DATI ANALITICI

DES - DESCRIZIONE

DESO - Indicazioni	Bottiglietta con corpo a sezione esagonale con fondo leggermente rientrante, spalla arrotondata, collo breve, profilato e risvoltato.
---------------------------	---

sull'oggetto	Decorazioni floreali a smalto bianco, rosso, giallo, blu e nero.
DESI - Codifica Iconclass	48A983
DESS - Indicazioni sul soggetto	elementi decorativi fitomorfici

STM - STEMMI, EMBLEMI, MARCHI

STMC - Classe di appartenenza	etichetta
STMQ - Qualificazione	commerciale
STMP - Posizione	in alto
STMD - Descrizione	Dominici Giuseppe. Venezia 72209 1 106. Magasin d'antiquités et objects d'art

NSC - Notizie storico-critiche
 Nel verbale di consegna degli oggetti appartenuti alla Duse e donati al Museo Civico di Asolo sono menzionati ventidue vetri di Murano antichi che l'attrice molto amava. Pontiero nel suo studio dedicato alla collezione, rileva la presenza di un'etichetta che attesta la provenienza dell'oggetto dalla storica bottega di antiquariato di Giuseppe Dominici (Pontiero 1996 p. 90, n. 160, 2)

TU - CONDIZIONE GIURIDICA E VINCOLI

ACQ - ACQUISIZIONE

ACQT - Tipo acquisizione	donazione
ACQN - Nome	Bullough, Enrichetta Angelica
ACQD - Data acquisizione	1933/11/08
ACQL - Luogo acquisizione	Veneto/ VE/ Venezia

CDG - CONDIZIONE GIURIDICA

CDGG - Indicazione generica	proprietà Stato
CDGS - Indicazione specifica	Ministero della Cultura

DO - FONTI E DOCUMENTI DI RIFERIMENTO

FTA - DOCUMENTAZIONE FOTOGRAFICA

FTAX - Genere	documentazione allegata
FTAP - Tipo	fotografia b/n
FTAD - Data	2003
FTAE - Ente proprietario	SABAP VE MET
FTAC - Collocazione	Archivio fotografico
FTAN - Codice identificativo	SBAS Veneto 150851

FTA - DOCUMENTAZIONE FOTOGRAFICA

FTAX - Genere	documentazione allegata
FTAP - Tipo	fotografia digitale (file)
FTAD - Data	2021
FTAE - Ente proprietario	SABAP VE MET
FTAC - Collocazione	Archivio Fotografico
FTAN - Codice identificativo	VE 69770
FTAT - Note	Nella foto d'insieme la bottiglia è il secondo oggetto in basso da sinistra

FTAF - Formato	JPG
FNT - FONTI E DOCUMENTI	
FNTP - Tipo	registro inventariale
FNTT - Denominazione	Verbale di consegna in deposito
FNTD - Data	1934
FNTF - Foglio/Carta	6
FNTN - Nome archivio	Archivio Comunale di Asolo
FNTS - Posizione	Inventario dusiano 1934
FNTI - Codice identificativo	Inventario Duse 1934
BIL - Citazione completa	Pontiero Giovanni, The Eleonora Duse Memorial Collection. La collezione di cimeli dusiani, Museo Civico di Asolo, 1996, p. 90, n. 160. Dattiloscritto conservato presso il Museo Civico di Asolo (bibliografia specifica).
BIL - Citazione completa	Comacchio Luigi, Il Museo Civico dal 1463 al 1952 in Storia di Asolo, XV, Asolo, 1979, p. 178
AD - ACCESSO AI DATI	
ADS - SPECIFICHE DI ACCESSO AI DATI	
ADSP - Profilo di accesso	1
ADSM - Motivazione	scheda contenente dati liberamente accessibili
CM - COMPILAZIONE	
CMP - COMPILAZIONE	
CMPD - Data	2003
CMPN - Nome	Piva R.
FUR - Funzionario responsabile	Rigoni C.
AGG - AGGIORNAMENTO - REVISIONE	
AGGD - Data	2006
AGGN - Nome	ARTPAST/ Cailotto C.
AGGF - Funzionario responsabile	NR (recupero pregresso)
AGG - AGGIORNAMENTO - REVISIONE	
AGGD - Data	2021
AGGN - Nome	Sciarpelletti, Antonella
AGGR - Referente scientifico	Pregolato, Monica
AGGF - Funzionario responsabile	Majoli, Luca