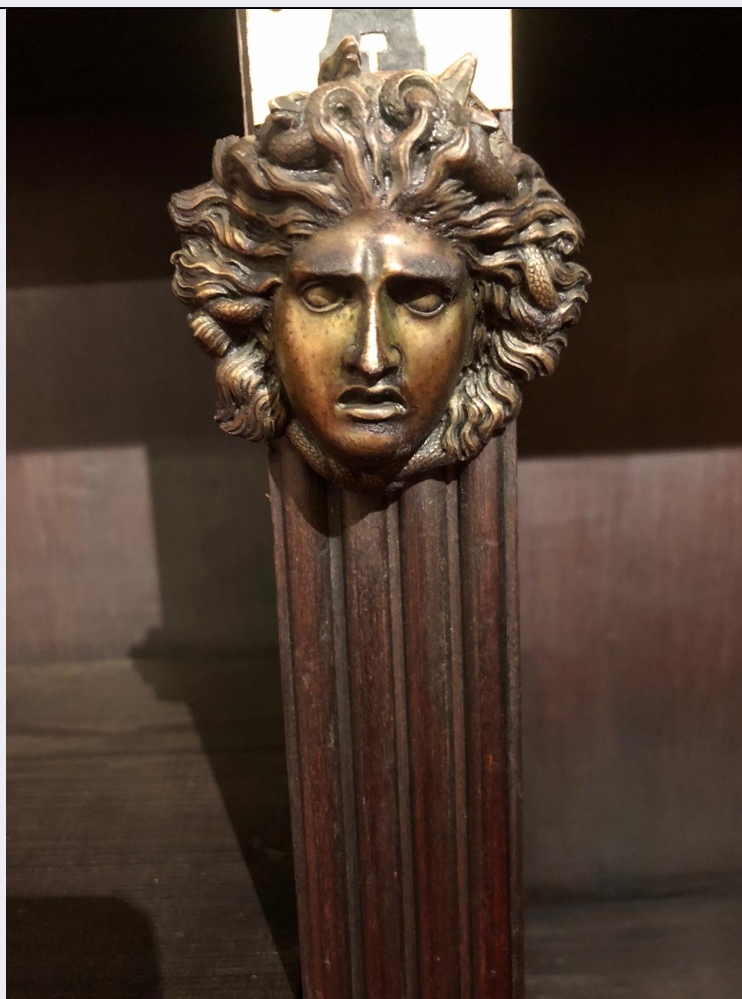


SCHEDA



CD - CODICI

TSK - Tipo Scheda OA

LIR - Livello ricerca P

NCT - CODICE UNIVOCO

NCTR - Codice regione 05

NCTN - Numero catalogo generale 00335763

ESC - Ente schedatore S234

ECP - Ente competente S234

OG - OGGETTO

OGT - OGGETTO

OGTD - Definizione decorazione plastica

OGTV - Identificazione opera isolata

SGT - SOGGETTO

SGTI - Identificazione Medusa

LC - LOCALIZZAZIONE GEOGRAFICO-AMMINISTRATIVA

PVC - LOCALIZZAZIONE GEOGRAFICO-AMMINISTRATIVA ATTUALE

PVCS - Stato Italia

PVCR - Regione Veneto

PVCP - Provincia TV

PVCC - Comune	Asolo
LDC - COLLOCAZIONE SPECIFICA	
LDCT - Tipologia	palazzo
LDCQ - Qualificazione	comunale
LDCN - Denominazione attuale	Palazzo del Capitano
LDCU - Indirizzo	.
LDCM - Denominazione raccolta	Collezione demaniale "Eleonora Duse"
LDCS - Specifiche	Sala 16
DT - CRONOLOGIA	
DTZ - CRONOLOGIA GENERICA	
DTZG - Secolo	XIX- XX
DTZS - Frazione di secolo	fine/ inizio
DTS - CRONOLOGIA SPECIFICA	
DTSI - Da	1875
DTSV - Validità	post
DTSF - A	1924
DTSL - Validità	ante
DTM - Motivazione cronologia	analisi stilistica
DTM - Motivazione cronologia	analisi storica
AU - DEFINIZIONE CULTURALE	
ATB - AMBITO CULTURALE	
ATBD - Denominazione	ambito italiano
ATBM - Motivazione dell'attribuzione	contesto
MT - DATI TECNICI	
MTC - Materia e tecnica	bronzo/ stampaggio
MIS - MISURE	
MISU - Unità	cm
MISA - Altezza	8
MISL - Larghezza	7.5
MISP - Profondità	8
CO - CONSERVAZIONE	
STC - STATO DI CONSERVAZIONE	
STCC - Stato di conservazione	buono
DA - DATI ANALITICI	
DES - DESCRIZIONE	
DESO - Indicazioni sull'oggetto	Piccola scultura in bronzo dorato raffigurante la testa di Medusa.
DESI - Codifica Iconclass	92I71181
DESS - Indicazioni sul soggetto	testa di Medusa

NSC - Notizie storico-critiche

Il rilievo è citato come "Plaquette: Meduse" nel verbale di consegna in deposito degli oggetti appartenuti a Eleonora Duse presso il Museo Civico di Asolo.

TU - CONDIZIONE GIURIDICA E VINCOLI

ACQ - ACQUISIZIONE

ACQT - Tipo acquisizione	donazione
ACQN - Nome	Bullough, Enrichetta Angelica
ACQD - Data acquisizione	1933/11/08
ACQL - Luogo acquisizione	Veneto/ VE/ Venezia

CDG - CONDIZIONE GIURIDICA

CDGG - Indicazione generica	proprietà Stato
CDGS - Indicazione specifica	Ministero della Cultura

DO - FONTI E DOCUMENTI DI RIFERIMENTO

FTA - DOCUMENTAZIONE FOTOGRAFICA

FTAX - Genere	documentazione allegata
FTAP - Tipo	fotografia digitale (file)
FTAD - Data	2021
FTAE - Ente proprietario	SABAP VE MET
FTAC - Collocazione	Archivio Fotografico
FTAN - Codice identificativo	VE 69774
FTAF - Formato	JPG

FTA - DOCUMENTAZIONE FOTOGRAFICA

FTAX - Genere	documentazione allegata
FTAP - Tipo	fotografia b/n
FTAD - Data	2003
FTAE - Ente proprietario	SABAP VE MET
FTAC - Collocazione	Archivio fotografico
FTAN - Codice identificativo	SBAS Veneto 150872
FTAF - Formato	JPG

FNT - FONTI E DOCUMENTI

FNTP - Tipo	registro inventariale
FNTT - Denominazione	Verbale di consegna in deposito
FNTD - Data	1934
FNTF - Foglio/Carta	6
FNTN - Nome archivio	Archivio Comunale di Asolo
FNTS - Posizione	Inventario dusiano 1934
FNTI - Codice identificativo	Inventario Duse 1934

BIL - Citazione completa

Pontiero Giovanni, The Eleonora Duse Memorial Collection. La collezione di cimeli dusiani, Museo Civico di Asolo, 1996, p. 87, n. 145. Dattiloscritto conservato presso il Museo Civico di Asolo (bibliografia specifica).

AD - ACCESSO AI DATI

ADS - SPECIFICHE DI ACCESSO AI DATI**ADSP - Profilo di accesso**

1

ADSM - Motivazione

scheda contenente dati liberamente accessibili

CM - COMPILAZIONE**CMP - COMPILAZIONE****CMPD - Data**

2003

CMPN - Nome

Piva R.

**FUR - Funzionario
responsabile**

Rigoni C.

AGG - AGGIORNAMENTO - REVISIONE**AGGD - Data**

2006

AGGN - Nome

ARTPAST/ Cailotto C.

**AGGF - Funzionario
responsabile**

NR (recupero pregresso)

AGG - AGGIORNAMENTO - REVISIONE**AGGD - Data**

2021

AGGN - Nome

Sciarpelletti, Antonella

**AGGR - Referente
scientifico**

Pregolato, Monica

**AGGF - Funzionario
responsabile**

Majoli, Luca