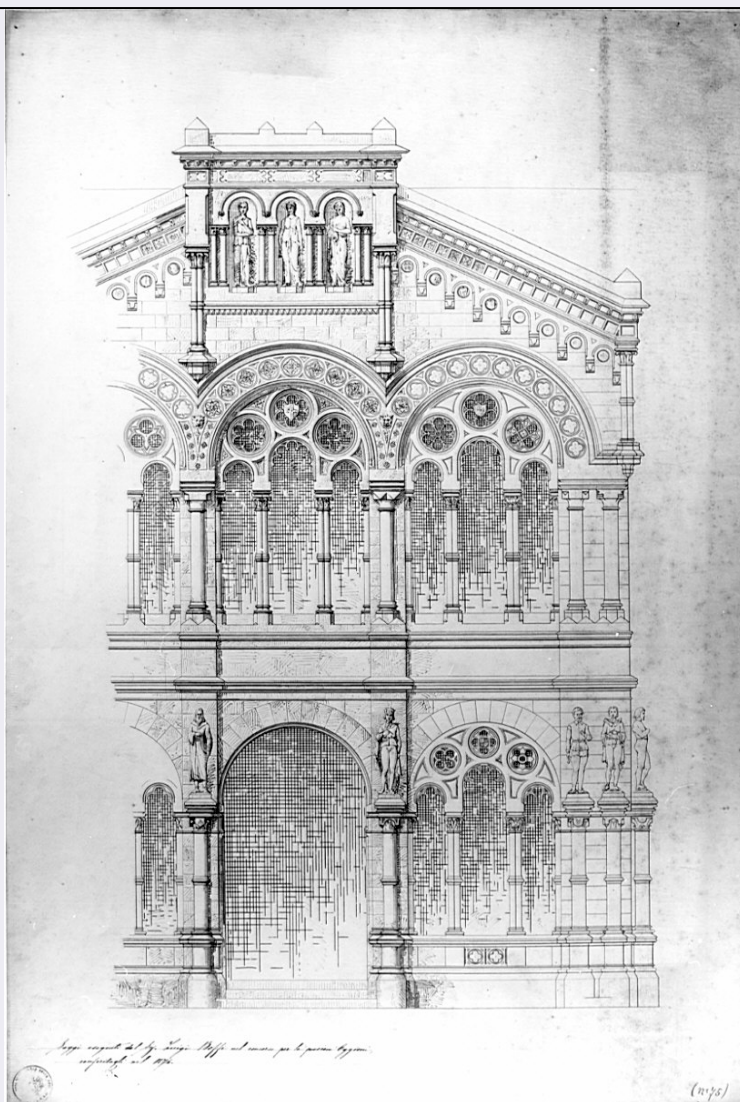


# SCHEDA



## CD - CODICI

TSK - Tipo Scheda OA

LIR - Livello ricerca P

### NCT - CODICE UNIVOCO

NCTR - Codice regione 05

NCTN - Numero catalogo generale 00335779

ESC - Ente schedatore S234

ECP - Ente competente S234

## RV - RELAZIONI

ROZ - Altre relazioni 0500335770

## OG - OGGETTO

### OGT - OGGETTO

OGTD - Definizione scarpe

OGTV - Identificazione paio

### QNT - QUANTITA'

QNTN - Numero 2

## LC - LOCALIZZAZIONE GEOGRAFICO-AMMINISTRATIVA

**PVC - LOCALIZZAZIONE GEOGRAFICO-AMMINISTRATIVA ATTUALE**

<b>PVCS - Stato</b>	Italia
<b>PVCR - Regione</b>	Veneto
<b>PVCP - Provincia</b>	TV
<b>PVCC - Comune</b>	Asolo

**LDC - COLLOCAZIONE SPECIFICA**

<b>LDCT - Tipologia</b>	palazzo
<b>LDCQ - Qualificazione</b>	comunale
<b>LDCN - Denominazione attuale</b>	Palazzo del Capitano
<b>LDCU - Indirizzo</b>	.
<b>LDCM - Denominazione raccolta</b>	Collezione demaniale "Eleonora Duse"
<b>LDCS - Specifiche</b>	Magazzini

**UB - UBICAZIONE E DATI PATRIMONIALI****INV - INVENTARIO DI MUSEO O SOPRINTENDENZA**

<b>INVN - Numero</b>	645
<b>INVD - Data</b>	1978

**DT - CRONOLOGIA****DTZ - CRONOLOGIA GENERICA**

<b>DTZG - Secolo</b>	sec. XX
<b>DTZS - Frazione di secolo</b>	primo quarto

**DTS - CRONOLOGIA SPECIFICA**

<b>DTSI - Da</b>	1921
<b>DTSV - Validità</b>	post
<b>DTSF - A</b>	1922
<b>DTSL - Validità</b>	ante
<b>DTM - Motivazione cronologia</b>	bibliografia

**AU - DEFINIZIONE CULTURALE****ATB - AMBITO CULTURALE**

<b>ATBD - Denominazione</b>	manifattura milanese
<b>ATBR - Riferimento all'intervento</b>	realizzazione
<b>ATBM - Motivazione dell'attribuzione</b>	marchio

**CMM - COMMITTENZA**

<b>CMMN - Nome</b>	Eleonora Duse
<b>CMMC - Circostanza</b>	Allestimento del dramma Così sia
<b>CMMF - Fonte</b>	Bibliografia

**MT - DATI TECNICI**

<b>MTC - Materia e tecnica</b>	pelle/ scamosciata
<b>MTC - Materia e tecnica</b>	cuoio

**MIS - MISURE**

MISU - Unità	cm
MISA - Altezza	15
MISN - Lunghezza	24
MISV - Varie	Il tacco misura cm 8.5
<b>CO - CONSERVAZIONE</b>	
<b>STC - STATO DI CONSERVAZIONE</b>	
STCC - Stato di conservazione	discreto
STCS - Indicazioni specifiche	Prima dell'intervento di restauro le scarpe erano in uno stato di conservazione mediocre. La superficie era infatti interessata da un pesante strato di pulviscolo atmosferico e da macchie e la linea si presentava deformata. Il restauro ha restituito la forma originaria alle calzature, che sono state dotate di una controforma in tessuto imbottita, e si è proceduto alla pulizia della superficie mediante microaspirazione e pulitura a secco.
<b>RS - RESTAURI</b>	
<b>RST - RESTAURI</b>	
RSTD - Data	2010
RSTE - Ente responsabile	SPSAE Province VE BL PD e TV
RSTN - Nome operatore	Passarella, Giordano
RSTR - Ente finanziatore	MIBAC
<b>DA - DATI ANALITICI</b>	
<b>DES - DESCRIZIONE</b>	
DESO - Indicazioni sull'oggetto	Paio di scarpe femminili modello décolleté con cinturino e punta arrotondata. La tomaia è in pelle scamosciata color cuoio con bordature chiare e puzonature sul cinturino; il rivestimento interno è in cuoio, la suola è in cuoio bordeaux su cui è impresso il marchio del calzaturificio.
DESI - Codifica Iconclass	soggetto assente
DESS - Indicazioni sul soggetto	soggetto assente
<b>STM - STEMMI, EMBLEMI, MARCHI</b>	
STMC - Classe di appartenenza	marchio
STMQ - Qualificazione	produzione
STMI - Identificazione	Calzoleria C. Mebuloni/Milano
STMP - Posizione	suola
STMD - Descrizione	C. Mebuloni 38 5
NSC - Notizie storico-critiche	Le scarpe, donate insieme ad alcuni costumi teatrali dalla figlia della Duse Enrichetta Angelica Bullough nel 1934, sono parte del guardaroba di scena dell'attrice. Dal verbale di consegna in deposito risulta infatti che tra i capi, vi erano "due vestiti con scarpetta del Così sia 1921". Nello studio di Pontiero il paio di scarpe è infatti ricondotto al dramma di Tommaso Gallarati Scotti, che venne tuttavia portato in scena a Roma solo il 12 gennaio 1922 (Schino 2008, p. 320).
<b>TU - CONDIZIONE GIURIDICA E VINCOLI</b>	
<b>ACQ - ACQUISIZIONE</b>	
ACQT - Tipo acquisizione	donazione

<b>ACQN - Nome</b>	Bullough, Enrichetta Angelica
<b>ACQD - Data acquisizione</b>	1933/11/08
<b>ACQL - Luogo acquisizione</b>	Veneto/ VE/Venezia
<b>CDG - CONDIZIONE GIURIDICA</b>	
<b>CDGG - Indicazione generica</b>	proprietà Stato
<b>CDGS - Indicazione specifica</b>	Ministero della Cultura
<b>DO - FONTI E DOCUMENTI DI RIFERIMENTO</b>	
<b>FTA - DOCUMENTAZIONE FOTOGRAFICA</b>	
<b>FTAX - Genere</b>	documentazione allegata
<b>FTAP - Tipo</b>	fotografia digitale (file)
<b>FTAD - Data</b>	2010
<b>FTAE - Ente proprietario</b>	SABAP VE MET
<b>FTAC - Collocazione</b>	Archivio Fotografico
<b>FTAN - Codice identificativo</b>	VE 24976_035
<b>FTAF - Formato</b>	JPG
<b>FTA - DOCUMENTAZIONE FOTOGRAFICA</b>	
<b>FTAX - Genere</b>	documentazione allegata
<b>FTAP - Tipo</b>	fotografia b/n
<b>FTAN - Codice identificativo</b>	SBAS Veneto 150887
<b>FNT - FONTI E DOCUMENTI</b>	
<b>FNTP - Tipo</b>	registro inventariale
<b>FNTT - Denominazione</b>	Verbale di consegna in deposito
<b>FNTD - Data</b>	1934
<b>FNTF - Foglio/Carta</b>	6
<b>FNTN - Nome archivio</b>	Archivio Comunale di Asolo
<b>FNTS - Posizione</b>	Inventario dusiano 1934
<b>FNTI - Codice identificativo</b>	Inventario Duse 1934
<b>BIB - BIBLIOGRAFIA</b>	
<b>BIBX - Genere</b>	bibliografia specifica
<b>BIBA - Autore</b>	Bandini, Fernando - Biggi, Maria Ida
<b>BIBD - Anno di edizione</b>	2001
<b>BIBH - Sigla per citazione</b>	DUSE0006
<b>BIBN - V., pp., nn.</b>	pp.132, 134
<b>BIBI - V., tavv., figg.</b>	fig.7
<b>BIL - Citazione completa</b>	Davanzo Poli Doretta, Vestiti nella vita, costumi sulla scena, in Divina Eleonora. Eleonora Duse nella vita e nell'arte, catalogo della mostra a cura di Bandini Ferdinando, Venezia 2001-2002, Venezia, Marsilio 2001, pp. 132,134, fig. 7(bibliografia specifica).
<b>BIL - Citazione completa</b>	Pontiero Giovanni, The Eleonora Duse Memorial Collection. La collezione di cimeli dusiani, Museo Civico di Asolo, 1996, p. 82, n. 113. Dattiloscritto conservato presso il Museo Civico di Asolo (bibliografia specifica).

<b>BIL - Citazione completa</b>	Schino Mirella, Il teatro di Eleonora Duse, Roma, Bulzoni, 2008, pp. 320 (bibliografia di confronto).
<b>MST - MOSTRE</b>	
<b>MSTT - Titolo</b>	Divina Eleonora. Eleonora Duse nella vita e nell'arte
<b>MSTL - Luogo</b>	Venezia
<b>MSTD - Data</b>	2001-2002
<b>AD - ACCESSO AI DATI</b>	
<b>ADS - SPECIFICHE DI ACCESSO AI DATI</b>	
<b>ADSP - Profilo di accesso</b>	1
<b>ADSM - Motivazione</b>	scheda contenente dati liberamente accessibili
<b>CM - COMPILAZIONE</b>	
<b>CMP - COMPILAZIONE</b>	
<b>CMPD - Data</b>	2003
<b>CMPN - Nome</b>	Piva R.
<b>FUR - Funzionario responsabile</b>	Rigoni C.
<b>AGG - AGGIORNAMENTO - REVISIONE</b>	
<b>AGGD - Data</b>	2006
<b>AGGN - Nome</b>	ARTPAST/ Cailotto C.
<b>AGGF - Funzionario responsabile</b>	NR (recupero pregresso)
<b>AGG - AGGIORNAMENTO - REVISIONE</b>	
<b>AGGD - Data</b>	2021
<b>AGGN - Nome</b>	Sciarpelletti, Antonella
<b>AGGR - Referente scientifico</b>	Pregnoiato, Monica
<b>AGGF - Funzionario responsabile</b>	Majoli, Luca