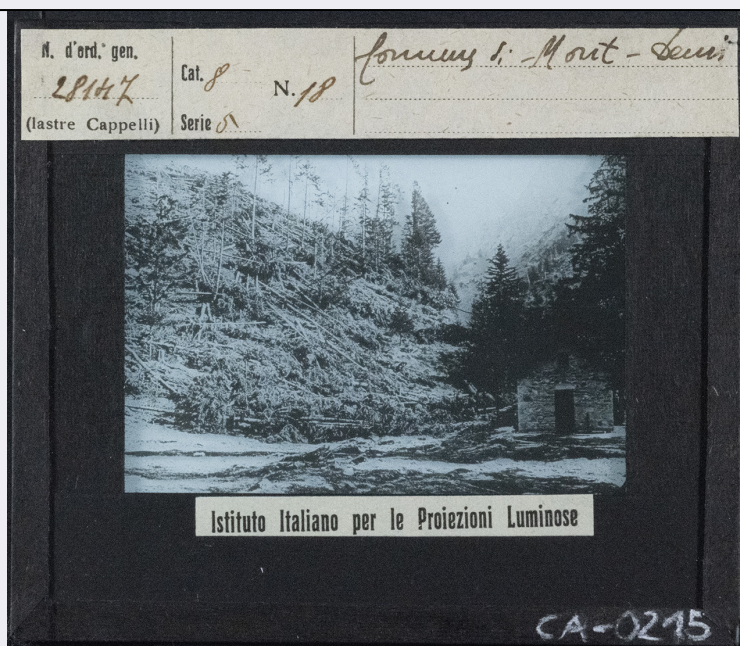


SCHEDA



CD - CODICI

TSK - Tipo scheda	F
LIR - Livello catalogazione	C
NCT - CODICE UNIVOCO	
NCTR - Codice Regione	08
NCTN - Numero catalogo generale	00685631
ESC - Ente schedatore	AI551
ECP - Ente competente per tutela	S261

OG - BENE CULTURALE

AMB - Ambito di tutela MiBACT	storico artistico
CTG - Categoria	DOCUMENTAZIONE DEL PATRIMONIO ETNOANTROPOLOGICO

OGT - DEFINIZIONE BENE

OGTD - Definizione	positivo
--------------------	----------

QNT - QUANTITA'

QNTN - Quantità degli esemplari	3
---------------------------------	---

OGC - TRATTAMENTO CATALOGRAFICO

OGCT - Trattamento catalografico	bene semplice
----------------------------------	---------------

LC - LOCALIZZAZIONE GEOGRAFICO - AMMINISTRATIVA

PVC - LOCALIZZAZIONE

PVCS - Stato	ITALIA
PVCR - Regione	Emilia-Romagna
PVCP - Provincia	BO

PVCC - Comune	Bentivoglio
PVCL - Località	San Marino
LDC - COLLOCAZIONE SPECIFICA	
LDCT - Tipologia	villa
LDCQ - Qualificazione	padronale
LDCN - Denominazione attuale	Villa Smeraldi
LDCF - Uso	museo
LDCU - Indirizzo	Via S. Marina, 35
LDCM - Denominazione raccolta	Museo della civiltà contadina
LDCS - Specifiche	secondo piano/ stanza 2/ archivio fotografico/ armadio
UB - DATI PATRIMONIALI/INVENTARI/STIME/COLLEZIONI	
UBF - UBICAZIONE BENE	
UBFP - Fondo	Cattedra Ambulante di Agricoltura di Bologna
UBFU - Titolo di unità archivistica	Sistemazione forestale
UBFC - Collocazione	Scatola 16 - 211/224
INV - ALTRI INVENTARI	
INVN - Codice inventario	MCCBO_CA_0215/ MCCBO_CA_0216/ MCCBO_CA_0217
INVD - Riferimento cronologico	2021
AU - DEFINIZIONE CULTURALE	
AUT - AUTORE/RESPONSABILITA'	
AUTJ - Ente schedatore	AI551
AUTH - Codice identificativo	MCCA_001
AUTN - Nome scelto di persona o ente	Istituto Italiano per le Proiezioni Luminose
AUTP - Tipo intestazione	E
AUTA - Indicazioni cronologiche	1921-1935 ca.
AUTI - Indicazione del nome e dell'indirizzo	Istituto Italiano per le Proiezioni Luminose
AUTR - Ruolo	fotografo principale
AUTM - Motivazione/fonte	iscrizione
AUTZ - Note	su etichetta
SG - SOGGETTO	
SGT - SOGGETTO	
SGTI - Identificazione	Francia - Savoia - Saint-Julien-Mont-Denis
SGTI - Identificazione	Foreste - Tutela - Servizi forestali
SGTI - Identificazione	Flora alpina - Piante - Alberi - Disboscamento
SGTI - Identificazione	Montagne - Zone alpine
SGL - TITOLO	

SGLT - Titolo proprio	Il comune di Mont-Denis
SGLS - Specifiche titolo	manoscritto su etichetta
DT - CRONOLOGIA	
DTZ - CRONOLOGIA GENERICA	
DTZG - Fascia cronologica /periodo	XX
DTS - CRONOLOGIA SPECIFICA	
DTSI - Da	1921
DTSF - A	1932
DTM - Motivazione/fonte	analisi tecnico-formale
DTM - Motivazione/fonte	bibliografia
DTM - Motivazione/fonte	iscrizione
MT - DATI TECNICI	
MTX - Indicazione di colore	BN
MTC - MATERIA E TECNICA	
MTCM - Materia	vetro
MTCT - Tecnica	gelatina bromuro d'argento
MIS - MISURE	
MISZ - Tipo di misura	altezzaxlunghezza
MISU - Unità di misura	mm
MISM - Valore	85X100
CO - CONSERVAZIONE E INTERVENTI	
STC - STATO DI CONSERVAZIONE	
STCC - Stato di conservazione	buono
STD - Modalità di conservazione	Le lastre sono poste verticalmente sul lato maggiore entro buste di carta a quattro falde e scatola in cartone acid free. All'interno della scatola sono collocate in ordine progressivo seguendo la numerazione inventariale attribuita.
RST - INTERVENTI	
RSTI - Tipo intervento	pulitura chimica, pulitura meccanica, condizionamento
RSTD - Riferimento cronologico	2021
RSTT - Descrizione intervento	Pulitura con mezzo umido del recto e pulitura con soluzione idroalcolica del verso (1:1). Pulitura a secco con gomma di lattice vulcanizzato.
RSTE - Ente responsabile	Istituzione Villa Smeraldi – Museo della civiltà contadina
RSTR - Ente finanziatore /sponsor	MiC - Ministero della Cultura
RSTN	Borsetti, Sabrina
DA - DATI ANALITICI	
DES - Descrizione	Diapositive alla gelatina bromuro d'argento su vetro, montaggio a pacchetto con lastra di protezione e carta gommata nera incollata ai quattro lati.
ISE - ISCRIZIONI/EMBLEMI/MARCHI/STEMMI/TIMBRI	

ISER - Riferimento alla parte	MCCBO_CA_0215
ISEP - Posizione	sull'etichetta: recto: in alto
ISED - Definizione	iscrizione
ISES - Supporto	etichetta di carta
ISEC - Classe di appartenenza	didascalica
ISET - Tipo di scrittura/di caratteri	tondo
ISET - Tipo di scrittura/di caratteri	numeri arabi
ISET - Tipo di scrittura/di caratteri	corsivo
ISEM - Materia e tecnica	tipografica
ISEM - Materia e tecnica	a penna
ISEI - Trascrizione	N. d'ord. gen. / 28147/ (lastre Cappelli) // Cat. 8 N. 18 / Serie 5 // Comune di - Mont-Denis
ISE - ISCRIZIONI/EMBLEMI/MARCHI/STEMMI/TIMBRI	
ISER - Riferimento alla parte	MCCBO_CA_0215
ISEP - Posizione	sull'etichetta: recto: in basso
ISED - Definizione	etichetta
ISEE - Specifiche	dell'autore
ISEC - Classe di appartenenza	indicazione di responsabilità
ISET - Tipo di scrittura/di caratteri	tondo
ISEM - Materia e tecnica	tipografica
ISEI - Trascrizione	Istituto Italiano per le Proiezioni Luminose
NSC - Notizie storico-critiche	<p>I materiali presenti nel fondo lasciano supporre una riproduzione da positivi o da libri, come spesso si deduce da mascherature che vanno a ricoprire titolazioni originali o dalla presenza di puntine da disegno usate per fissare ad un supporto la fotografia da duplicare. Le diapositive fotografiche su vetro per lanterna magica sono realizzate tra il 1921 e il 1932 a Milano, con riprese eseguite dall'Istituto Italiano per le Proiezioni Luminose (1921-1935 ca.) e lastre prodotte dalla ditta Cappelli (1885-1932), industria di grande rilievo che si impone sul mercato italiano, soprattutto dopo l'avvento della gelatina bromuro d'argento che semplifica il processo di sviluppo e stampa dei negativi e rende possibile una svolta verso l'industrializzazione in campo fotografico. Le speciali proiezioni delle immagini, effettuate con proiettori al carburo (acetilene), illustrano le lezioni di agricoltura e zootecnica che si tengono in modo itinerante in varie località dell'area bolognese. Tali lezioni sono promosse a livello nazionale dalle Cattedre Ambulanti di Agricoltura, una Istituzione nata nella seconda metà dell'Ottocento, quando le università del Paese riescono a formare i primi agronomi e quando si consolidano gli istituti agrari: sono gli uomini formati nelle scuole agrarie a guidare le prime cattedre, la loro determinazione porta allo sviluppo dell'agricoltura italiana, il loro scopo iniziale è quello di tenere delle conferenze di "propaganda</p>

agricola”, che consentano di diffondere nuove tecniche e raggiungere gli agricoltori anche nelle campagne più sperdute. L’insegnamento delle buone pratiche agricole serve a combattere l’ignoranza e l’isolamento della società rurale, i risultati sono subito tangibili: incremento della produzione agricola e del patrimonio zootecnico, introduzione e diffusione di nuove piante e varietà. La Cattedra Ambulante di Agricoltura di Bologna (in seguito Ufficio provinciale per l’Agricoltura) è attiva dal 1893 al 1935, ne sono presidenti Domizio Cavazza e poi Luigi Zerbini, nella sua genesi ha un ruolo primario il Comizio agrario di Bologna (inaugurato nel 1867, nel 1915 si separa dalla Cattedra) presieduto da Luigi Pizzardi e poi da Enrico Pini. Organi ufficiali del Comizio agrario di Bologna e della Cattedra Ambulante di Agricoltura di Bologna sono i periodici “L’Italia agricola” (1869-1991), “L’agricoltura bolognese” (1907-1929) e gli “Annali della cattedra provinciale di agricoltura e dell’ufficio tecnico del Comizio agrario di Bologna” (1893-1912). Con la legge n. 1220 del 13 giugno 1935 la Cattedra Ambulante di Agricoltura di Bologna viene soppressa e sostituita dall’Ispettorato provinciale di Agricoltura.

TU - CONDIZIONE GIURIDICA E PROVVEDIMENTI DI TUTELA

CDG - CONDIZIONE GIURIDICA

CDGG - Indicazione generica	proprietà Ente pubblico territoriale
CDGS - Indicazione specifica	Istituzione Villa Smeraldi - Museo della civiltà contadina
CDGN - Note	Via S. Marina, 35 - San Marino di Bentivoglio (BO)
ACQ - ACQUISIZIONE	
ACQT - Tipo acquisizione	donazione
ACQN - Nome	Ispettorato di Agricoltura della Provincia di Bologna
ACQD - Riferimento cronologico	1978-1979
ACQL - Luogo acquisizione	Emilia-Romagna/ BO/ Bologna
BPT - Provvedimenti di tutela - sintesi	no

DO - DOCUMENTAZIONE

FTA - DOCUMENTAZIONE FOTOGRAFICA

FTAN - Codice identificativo	MCCBO_CA_0215
FTAX - Genere	documentazione allegata
FTAP - Tipo	fotografia digitale (file)
FTAF - Formato	jpg
FTAA - Autore	La fototeca sas
FTAD - Riferimento cronologico	2021
FTAE - Ente proprietario	Istituzione Villa Smeraldi - Museo della civiltà contadina
FTAK - Nome file originale	MCCBO_CA_0215.jpg
FTA - DOCUMENTAZIONE FOTOGRAFICA	
FTAN - Codice identificativo	MCCBO_CA_0216
FTAX - Genere	documentazione allegata
FTAP - Tipo	fotografia digitale (file)

FTAF - Formato	jpg
FTAA - Autore	La fototeca sas
FTAD - Riferimento cronologico	2021
FTAE - Ente proprietario	Istituzione Villa Smeraldi - Museo della civiltà contadina
FTAK - Nome file originale	MCCBO_CA_0216.jpg
FTA - DOCUMENTAZIONE FOTOGRAFICA	
FTAN - Codice identificativo	MCCBO_CA_0217
FTAX - Genere	documentazione allegata
FTAP - Tipo	fotografia digitale (file)
FTAF - Formato	jpg
FTAA - Autore	La fototeca sas
FTAD - Riferimento cronologico	2021
FTAE - Ente proprietario	Istituzione Villa Smeraldi - Museo della civiltà contadina
FTAK - Nome file originale	MCCBO_CA_0217.jpg
BIB - BIBLIOGRAFIA	
BIBR - Abbreviazione	Alovisio 2016
BIBJ - Ente schedatore	AI551
BIBH - Codice identificativo	MCCB_004
BIBX - Genere	bibliografia specifica
BIBF - Tipo	libro
BIBM - Riferimento bibliografico completo	Alovisio Silvio, La scuola dove si vede. Cinema ed educazione nell'Italia del primo Novecento, Torino, Kaplan, 2016.
BIBW - Indirizzo web (URL)	https://books.openedition.org/edizionikaplan/1110?lang=it#tocfrom1n1
BIB - BIBLIOGRAFIA	
BIBJ - Ente schedatore	AI551
BIBH - Codice identificativo	MCCB_001
BIBX - Genere	bibliografia specifica
BIBF - Tipo	rivista
BIBM - Riferimento bibliografico completo	Frisoni Cinzia, L'uso delle proiezioni luminose come sussidio didattico, in I quaderni di cultura del Galvani, anno 10 - nuova serie numero 1 (2003-2004), pp. 49-53
BIB - BIBLIOGRAFIA	
BIBR - Abbreviazione	Degli Esposti 1997
BIBJ - Ente schedatore	AI551
BIBH - Codice identificativo	MCCB_002
BIBX - Genere	bibliografia specifica
BIBF - Tipo	contributo in miscellanea
BIBM - Riferimento bibliografico completo	Degli Esposti Fabio, La Cattedra ambulante di agricoltura di Bologna (1893-1935), in Interpretare l'innovazione, a cura di Massimo Tozzi Fontana e Giorgio Dragoni, Bologna, 1997, pp. 268-305.
BIB - BIBLIOGRAFIA	
BIBR - Abbreviazione	Zucchini 1970

BIBJ - Ente schedatore	AI551
BIBH - Codice identificativo	MCCB_003
BIBX - Genere	bibliografia specifica
BIBF - Tipo	monografia
BIBM - Riferimento bibliografico completo	Zucchini Mario, Le Cattedre ambulanti di agricoltura, Roma, Volpe, 1970.
BIB - BIBLIOGRAFIA	
BIBR - Abbreviazione	Di Sante
BIBJ - Ente schedatore	AI551
BIBH - Codice identificativo	MCCB_005
BIBX - Genere	bibliografia di confronto
BIBF - Tipo	risorsa elettronica
BIBM - Riferimento bibliografico completo	Di Sante Costantino, Breve storia delle Cattedre Ambulanti di Agricoltura, sito dell'Istituto per la Storia del Movimento provinciale di Liberazione nelle Marche e dell'Età Contemporanea di Ascoli Piceno
AD - ACCESSO AI DATI	
ADS - SPECIFICHE DI ACCESSO AI DATI	
ADSP - Profilo di accesso	1
ADSM - Motivazione	scheda contenente dati liberamente accessibili
CM - CERTIFICAZIONE E GESTIONE DEI DATI	
CMP - REDAZIONE E VERIFICA SCIENTIFICA	
CMPD - Anno di redazione	2021
CMPN - Responsabile ricerca e redazione	Biondi, Marianna
RSR - Referente verifica scientifica	Frisoni, Cinzia
FUR - Funzionario responsabile	Albertazzi, Giulia
AN - ANNOTAZIONI	
OSS - Osservazioni	Sulla storia della Cattedra Ambulante di Agricoltura di Bologna si veda la seguente pagina web della Città Metropolitana di Bologna: https://www.cittametropolitana.bo.it/archiviostorico/Percorsi_di_ricerca_1/Listruzione_e_la_cultura/Lesperienza_della_cattedra_ambulante_di_agricoltura