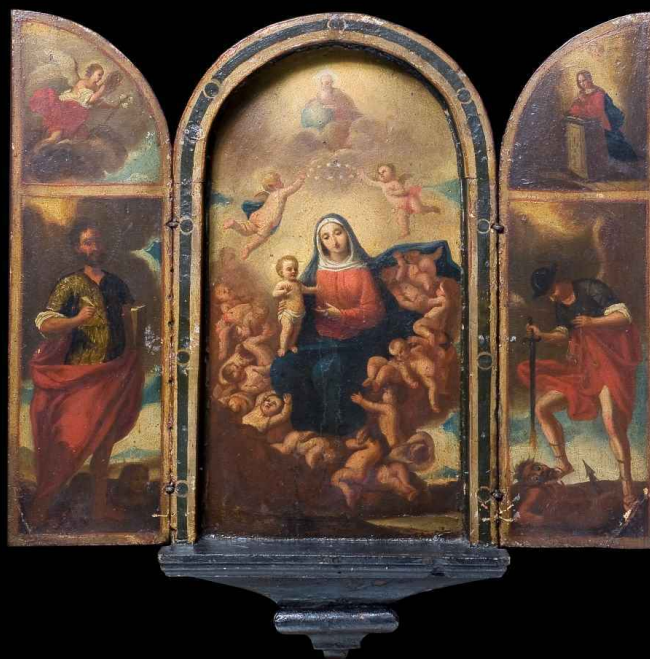


SCHEDA



CD - CODICI

TSK - Tipo Scheda	OA
LIR - Livello ricerca	C
NCT - CODICE UNIVOCO	
NCTR - Codice regione	03
NCTN - Numero catalogo generale	03271199
ESC - Ente schedatore	S289
ECP - Ente competente	S289
EPR - Ente proponente	S289

OG - OGGETTO

OGT - OGGETTO

OGTD - Definizione	altare
OGTT - Tipologia	a edicola
OGTV - Identificazione	opera isolata
OGTN - Denominazione /dedicazione	Altarolo a due ante dipinte

SGT - SOGGETTO

SGTI - Identificazione	Piccola edicola ad altarolo con immagini della Vergine e santi
SGTT - Titolo	Assunzione della Vergine, san Marco, arcangelo Michele, arcangelo Gabriele, Vergine Annunciata

LC - LOCALIZZAZIONE GEOGRAFICO-AMMINISTRATIVA

PVC - LOCALIZZAZIONE GEOGRAFICO-AMMINISTRATIVA ATTUALE

PVCS - Stato	ITALIA
PVCR - Regione	Lombardia
PVCP - Provincia	BG

PVCC - Comune	Sarnico
LDC - COLLOCAZIONE SPECIFICA	
LDCT - Tipologia	museo
LDCQ - Qualificazione	pubblico
LDCN - Denominazione attuale	Museo Civico d'Arte e Territorio "Gianni Bellini"
LDCC - Complesso di appartenenza	Palazzo Gervasoni (XV secolo), ex convento di suore; ora proprietà del Comune
LDCU - Indirizzo	Via San Paolo, 8, 24067 Sarnico
LDCM - Denominazione raccolta	Museo Civico d'Arte e Territorio "Gianni Bellini"
LDCS - Specifiche	Il museo è dotato di un deposito interno di opere non esposte. Altre opere sono collocate in Municipio
DT - CRONOLOGIA	
DTZ - CRONOLOGIA GENERICA	
DTZG - Secolo	XVII
DTZS - Frazione di secolo	seconda metà
DTS - CRONOLOGIA SPECIFICA	
DTSI - Da	1651
DTSV - Validità	post
DTSF - A	1685
DTSL - Validità	ante
DTM - Motivazione cronologia	bibliografia
DTM - Motivazione cronologia	analisi stilistica
ADT - Altre datazioni	XV
AU - DEFINIZIONE CULTURALE	
ATB - AMBITO CULTURALE	
ATBD - Denominazione	ambito lombardo
ATBR - Riferimento all'intervento	realizzazione
ATBM - Motivazione dell'attribuzione	analisi stilistica
ATBM - Motivazione dell'attribuzione	bibliografia
MT - DATI TECNICI	
MTC - Materia e tecnica	tavola/ pittura a olio
MIS - MISURE	
MISU - Unità	cm
MISA - Altezza	40
MISL - Larghezza	52
MISV - Varie	le misure si riferiscono all'opera con ante aperte
CO - CONSERVAZIONE	
STC - STATO DI CONSERVAZIONE	
STCC - Stato di	

conservazione	discreto
STCS - Indicazioni specifiche	L'opera presenta delle piccole mancanze di pellicola pittorica forse dovute ad abrasioni.

DA - DATI ANALITICI

DES - DESCRIZIONE

DESO - Indicazioni sull'oggetto	L'oggetto è un altare che in origine poteva essere appeso. Si compone come un trittico di cui il pannello centrale è fisso e le due ante ai lati si possono chiudere. La parte esterna è pure dipinta con l'IHS di grande dimensione. All'interno si presenta una Madonna Assunta, ma con una iconografia non perfettamente corrispondente al soggetto in quanto la Vergine regge il Bambino e sopra di lei due angeli reggono la corona di stelle. Alla sommità Dio Padre sulle nuvole. L'Annunciazione è posta nella porzione superiore delle ante (occupa un terzo del pannello): in quella di sinistra è raffigurato l'Arcangelo Gabriele, su quella destra la Vergine Annunciata. Nelle sottostanti porzioni, che occupano i due terzi, si trovano rispettivamente: S. Marco evangelista e S. Michele Arcangelo.
DESI - Codifica Iconclass	73 A 5 : 73 E 77 : 11 H (MARCO) : 11 G 18 3 : 11 D 2 (+3)
DESS - Indicazioni sul soggetto	Personaggi: Maddonna Assunta; Bambino Gesù; Dio Padre; angeli; Michele Arcangelo; Gabriele Arcangelo; San Marco; angeli. Attributi: giglio; corona di stelle; leone; drago; penna e libro; Cristogramma IHS.

ISR - ISCRIZIONI

ISRC - Classe di appartenenza	apotropaica
ISRL - Lingua	latino
ISRS - Tecnica di scrittura	a pennello
ISRT - Tipo di caratteri	caratteri gotici
ISRP - Posizione	Esterno delle ante dell'altare
ISRA - Autore	L'esecutore dell'opera
ISRI - Trascrizione	IHS + (nella H è inscritta la + più alta rispetto alle altre lettere)
NSC - Notizie storico-critiche	L'opera è forse da ricondurre alla produzione di ambito Alpino, nord del Veneto o del Tirolo, ma completamente rivisitata nella seconda metà del XVII secolo da un pittore lombardo. Il pezzo, destinato alla devozione privata, è quindi stato prodotto nel XV secolo, ma ridipinto successivamente forse per la caduta di pigmento oppure per la modifica del palinsesto iconografico.

TU - CONDIZIONE GIURIDICA E VINCOLI

ACQ - ACQUISIZIONE

ACQT - Tipo acquisizione	donazione
ACQN - Nome	Comune, Sarnico
ACQL - Luogo acquisizione	Sarnico

CDG - CONDIZIONE GIURIDICA

CDGG - Indicazione generica	proprietà Ente pubblico territoriale
CDGS - Indicazione specifica	Comune di Sarnico
CDGI - Indirizzo	Via Roma, 54, 24067 Sarnico

DO - FONTI E DOCUMENTI DI RIFERIMENTO

FTA - DOCUMENTAZIONE FOTOGRAFICA

FTAX - Genere	documentazione esistente
FTAP - Tipo	fotografia digitale (file)
FTAA - Autore	Vari
FTAD - Data	2008
FTAE - Ente proprietario	Comune di Sarnico
FTAC - Collocazione	Archivio digitale
FTAN - Codice identificativo	SarnicoBG_010a
FTAT - Note	Altarolo aperto, ante interne
FTAF - Formato	jpeg

FTA - DOCUMENTAZIONE FOTOGRAFICA

FTAX - Genere	documentazione esistente
FTAP - Tipo	fotografia digitale (file)
FTAA - Autore	Vari
FTAD - Data	2008
FTAE - Ente proprietario	Comune di Sarnico
FTAC - Collocazione	Archivio digitale
FTAN - Codice identificativo	SarnicoBG_010b
FTAT - Note	Altarolo chiuso, visione dipinto su ante esterne
FTAF - Formato	jpeg

BIB - BIBLIOGRAFIA

BIBX - Genere	bibliografia specifica
BIBA - Autore	Bellini, Giovanni; Dotti, Davide; Mazza, Franco; Valagussa, Giovanni
BIBD - Anno di edizione	2009
BIBH - Sigla per citazione	Bellin09
BIL - Citazione completa	Scheda n. 10, in Museo civico d'arte e del Territorio Gianni Bellini Sarnico, Catalogo a cura di D. Dotti, s.e., Sarnico (Bg) 2009, pp. 52-53.

AD - ACCESSO AI DATI**ADS - SPECIFICHE DI ACCESSO AI DATI**

ADSP - Profilo di accesso	1
ADSM - Motivazione	scheda contenente dati liberamente accessibili

CM - COMPILAZIONE**CMP - COMPILAZIONE**

CMPD - Data	2021
CMPN - Nome	Troletti, Federico
FUR - Funzionario responsabile	Sala, Laura
FUR - Funzionario responsabile	Loda, Angelo