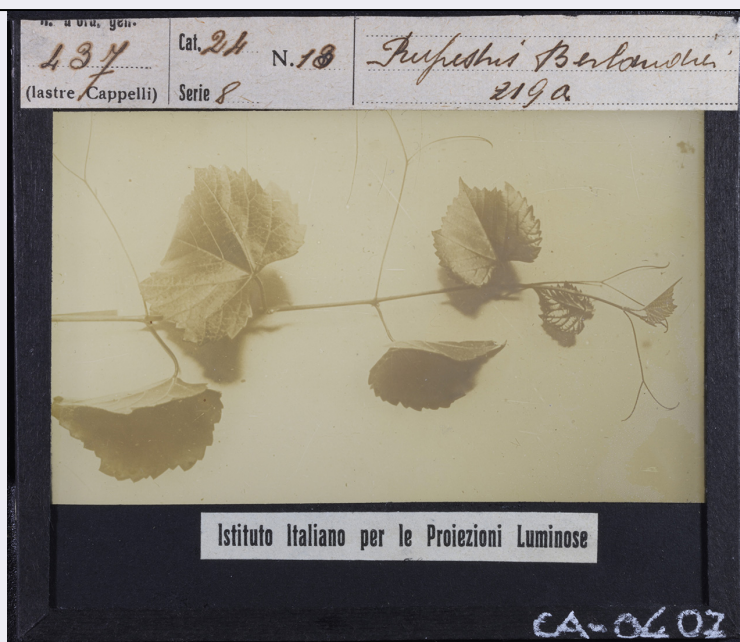


# SCHEDA



## CD - CODICI

TSK - Tipo scheda	F
LIR - Livello catalogazione	C
NCT - CODICE UNIVOCO	
NCTR - Codice Regione	08
NCTN - Numero catalogo generale	00686040
ESC - Ente schedatore	AI551
ECP - Ente competente per tutela	S261

## OG - BENE CULTURALE

AMB - Ambito di tutela MiBACT	storico artistico
CTG - Categoria	DOCUMENTAZIONE DEL PATRIMONIO ETNOANTROPOLOGICO

## OGT - DEFINIZIONE BENE

OGTD - Definizione	positivo
--------------------	----------

## QNT - QUANTITA'

QNTN - Quantità degli esemplari	3
---------------------------------	---

## OGC - TRATTAMENTO CATALOGRAFICO

OGCT - Trattamento catalografico	bene semplice
----------------------------------	---------------

## LC - LOCALIZZAZIONE GEOGRAFICO - AMMINISTRATIVA

### PVC - LOCALIZZAZIONE

PVCS - Stato	ITALIA
PVCR - Regione	Emilia-Romagna
PVCP - Provincia	BO

PVCC - Comune	Bentivoglio
PVCL - Località	San Marino
LDC - COLLOCAZIONE SPECIFICA	
LDCT - Tipologia	villa
LDCQ - Qualificazione	padronale
LDCN - Denominazione attuale	Villa Smeraldi
LDCF - Uso	museo
LDCU - Indirizzo	Via S. Marina, 35
LDCM - Denominazione raccolta	Museo della civiltà contadina
LDCS - Specifiche	secondo piano/ stanza 2/ archivio fotografico/ armadio
ACB - ACCESSIBILITA' DEL BENE	
ACBA - Accessibilità	si
UB - DATI PATRIMONIALI/INVENTARI/STIME/COLLEZIONI	
UBF - UBICAZIONE BENE	
UBFP - Fondo	Cattedra Ambulante di Agricoltura di Bologna
UBFU - Titolo di unità archivistica	Vite americana
UBFC - Collocazione	Scatola 30 - 406-419
INV - ALTRI INVENTARI	
INVN - Codice inventario	MCCBO_CA_0407/ MCCBO_CA_0408/ MCCBO_CA_0409
INVD - Riferimento cronologico	2021
AU - DEFINIZIONE CULTURALE	
AUT - AUTORE/RESPONSABILITA'	
AUTJ - Ente schedatore	AI551
AUTH - Codice identificativo	MCCA_001
AUTN - Nome scelto di persona o ente	Istituto Italiano per le Proiezioni Luminose
AUTP - Tipo intestazione	E
AUTA - Indicazioni cronologiche	1921-1935 ca.
AUTI - Indicazione del nome e dell'indirizzo	Istituto Italiano per le Proiezioni Luminose
AUTR - Ruolo	fotografo principale
AUTM - Motivazione/fonte	iscrizione
AUTZ - Note	su etichetta
SG - SOGGETTO	
SGT - SOGGETTO	
SGTI - Identificazione	Agricoltura - Frutticoltura - Viticoltura - Parassiti - Fillossere
SGTI - Identificazione	Piante - Vitacee - Viti portainnesto - Vitis Berlandieri
SGL - TITOLO	

<b>SGLT - Titolo proprio</b>	Rupestris Berlandieri 219 a
<b>SGLS - Specifiche titolo</b>	manoscritto su etichetta
<b>DT - CRONOLOGIA</b>	
<b>DTZ - CRONOLOGIA GENERICA</b>	
<b>DTZG - Fascia cronologica /periodo</b>	XX
<b>DTZS - Specifiche fascia cronologica/periodo</b>	prima metà
<b>DTS - CRONOLOGIA SPECIFICA</b>	
<b>DTSI - Da</b>	1921
<b>DTSF - A</b>	1932
<b>DTM - Motivazione/fonte</b>	analisi tecnico-formale
<b>DTM - Motivazione/fonte</b>	bibliografia
<b>DTM - Motivazione/fonte</b>	iscrizione
<b>MT - DATI TECNICI</b>	
<b>MTX - Indicazione di colore</b>	BN
<b>MTC - MATERIA E TECNICA</b>	
<b>MTCM - Materia</b>	vetro
<b>MTCT - Tecnica</b>	gelatina bromuro d'argento
<b>MIS - MISURE</b>	
<b>MISZ - Tipo di misura</b>	altezzaxlunghezza
<b>MISU - Unità di misura</b>	mm
<b>MISM - Valore</b>	85x100
<b>CO - CONSERVAZIONE E INTERVENTI</b>	
<b>STC - STATO DI CONSERVAZIONE</b>	
<b>STCP - Riferimento alla parte</b>	MCCBO_CA_0407
<b>STCC - Stato di conservazione</b>	discreto
<b>STCS - Specifiche</b>	ingiallimento
<b>STC - STATO DI CONSERVAZIONE</b>	
<b>STCP - Riferimento alla parte</b>	MCCBO_CA_0408/ MCCBO_CA_0409
<b>STCC - Stato di conservazione</b>	buono
<b>STD - Modalità di conservazione</b>	Le lastre sono poste verticalmente sul lato maggiore entro buste di carta a quattro falde e scatola in cartone acid free. All'interno della scatola sono collocate in ordine progressivo seguendo la numerazione inventariale attribuita.
<b>RST - INTERVENTI</b>	
<b>RSTI - Tipo intervento</b>	pulitura chimica, pulitura meccanica, condizionamento
<b>RSTD - Riferimento cronologico</b>	2021
<b>RSTT - Descrizione intervento</b>	Pulitura con mezzo umido del recto e verso con soluzione idroalcolica (1:1). Pulitura a secco con gomma di lattice vulcanizzato.

<b>RSTE - Ente responsabile</b>	Istituzione Villa Smeraldi – Museo della civiltà contadina
<b>RSTR - Ente finanziatore /sponsor</b>	MiC - Ministero della cultura
<b>RSTN</b>	Borsetti, Sabrina
<b>DA - DATI ANALITICI</b>	
<b>DES - Descrizione</b>	Diapositiva su vetro, montaggio a pacchetto con carta gommata ai quattro lati.
<b>ISE - ISCRIZIONI/EMBLEMI/MARCHI/STEMMI/TIMBRI</b>	
<b>ISEP - Posizione</b>	sull’etichetta: recto: in alto
<b>ISED - Definizione</b>	iscrizione
<b>ISES - Supporto</b>	etichetta di carta
<b>ISEC - Classe di appartenenza</b>	didascalica
<b>ISET - Tipo di scrittura/di caratteri</b>	tondo
<b>ISET - Tipo di scrittura/di caratteri</b>	corsivo
<b>ISET - Tipo di scrittura/di caratteri</b>	numeri arabi
<b>ISEM - Materia e tecnica</b>	tipografica
<b>ISEM - Materia e tecnica</b>	a penna
<b>ISEI - Trascrizione</b>	N. d'ord. gen. / 437 / (lastre Cappelli) // Cat. 24 N. 13 / Serie 8 // Rupestris Berlandieri / 219 a
<b>ISE - ISCRIZIONI/EMBLEMI/MARCHI/STEMMI/TIMBRI</b>	
<b>ISEP - Posizione</b>	sull'etichetta: recto: in basso
<b>ISED - Definizione</b>	etichetta
<b>ISEE - Specifiche</b>	dell'autore
<b>ISEC - Classe di appartenenza</b>	indicazione di responsabilità
<b>ISET - Tipo di scrittura/di caratteri</b>	tondo
<b>ISEM - Materia e tecnica</b>	tipografica
<b>ISEI - Trascrizione</b>	Istituto Italiano per le Proiezioni Luminose
	I materiali presenti nel fondo lasciano supporre una riproduzione da positivi o da libri, come spesso si deduce da mascherature che vanno a ricoprire titolazioni originali o dalla presenza di puntine da disegno usate per fissare ad un supporto la fotografia da duplicare. Le diapositive fotografiche su vetro per lanterna magica sono realizzate tra il 1921 e il 1932 a Milano, con riprese eseguite dall’Istituto Italiano per le Proiezioni Luminose (1921-1935 ca.) e lastre prodotte dalla ditta Cappelli (1885-1932), industria di grande rilievo che si impone sul mercato italiano, soprattutto dopo l’avvento della gelatina bromuro d’argento che semplifica il processo di sviluppo e stampa dei negativi e rende possibile una svolta verso l’industrializzazione in campo fotografico. Le speciali proiezioni delle immagini, effettuate con proiettori al carburo (acetilene), illustrano le lezioni di agricoltura e zootecnica che si tengono in modo itinerante in varie località dell’area bolognese. Tali lezioni sono promosse a livello nazionale dalle Cattedre Ambulanti di Agricoltura, una Istituzione nata nella seconda

**NSC - Notizie storico-critiche**

metà dell'Ottocento, quando le università del Paese riescono a formare i primi agronomi e quando si consolidano gli istituti agrari: sono gli uomini formati nelle scuole agrarie a guidare le prime cattedre, la loro determinazione porta allo sviluppo dell'agricoltura italiana, il loro scopo iniziale è quello di tenere delle conferenze di "propaganda agricola", che consentano di diffondere nuove tecniche e raggiungere gli agricoltori anche nelle campagne più sperdute. L'insegnamento delle buone pratiche agricole serve a combattere l'ignoranza e l'isolamento della società rurale, i risultati sono subito tangibili: incremento della produzione agricola e del patrimonio zootecnico, introduzione e diffusione di nuove piante e varietà. La Cattedra Ambulante di Agricoltura di Bologna (in seguito Ufficio provinciale per l'Agricoltura) è attiva dal 1893 al 1935, ne sono presidenti Domizio Cavazza e poi Luigi Zerbini, nella sua genesi ha un ruolo primario il Comizio agrario di Bologna (inaugurato nel 1867, nel 1915 si separa dalla Cattedra) presieduto da Luigi Pizzardi e poi da Enrico Pini. Organi ufficiali del Comizio agrario di Bologna e della Cattedra Ambulante di Agricoltura di Bologna sono i periodici "L'Italia agricola" (1869-1991), "L'agricoltura bolognese" (1907-1929) e gli "Annali della cattedra provinciale di agricoltura e dell'ufficio tecnico del Comizio agrario di Bologna" (1893-1912). Con la legge n. 1220 del 13 giugno 1935 la Cattedra Ambulante di Agricoltura di Bologna viene soppressa e sostituita dall'Ispettorato provinciale di Agricoltura.

**TU - CONDIZIONE GIURIDICA E PROVVEDIMENTI DI TUTELA****CDG - CONDIZIONE GIURIDICA**

<b>CDGG - Indicazione generica</b>	proprietà Ente pubblico territoriale
<b>CDGS - Indicazione specifica</b>	Istituzione Villa Smeraldi - Museo della civiltà contadina
<b>CDGI - Indirizzo</b>	Via S. Marina, 35 - San Marino di Bentivoglio (BO)

**ACQ - ACQUISIZIONE**

<b>ACQT - Tipo acquisizione</b>	donazione
<b>ACQN - Nome</b>	Ispettorato di Agricoltura della Provincia di Bologna
<b>ACQD - Riferimento cronologico</b>	1975-1979
<b>ACQL - Luogo acquisizione</b>	Emilia-Romagna/ BO/ Bologna
<b>BPT - Provvedimenti di tutela - sintesi</b>	no

**DO - DOCUMENTAZIONE****FTA - DOCUMENTAZIONE FOTOGRAFICA**

<b>FTAN - Codice identificativo</b>	MCCBO_CA_0407
<b>FTAX - Genere</b>	documentazione allegata
<b>FTAP - Tipo</b>	fotografia digitale (file)
<b>FTAF - Formato</b>	jpg
<b>FTAA - Autore</b>	La Fototeca sas
<b>FTAD - Riferimento cronologico</b>	2021
<b>FTAE - Ente proprietario</b>	Istituzione Villa Smeraldi - Museo della civiltà contadina
<b>FTAK - Nome file originale</b>	MCCBO_CA_0407.jpg

**FTA - DOCUMENTAZIONE FOTOGRAFICA**

<b>FTAN - Codice identificativo</b>	MCCBO_CA_0408
<b>FTAX - Genere</b>	documentazione allegata
<b>FTAP - Tipo</b>	fotografia digitale (file)
<b>FTAF - Formato</b>	jpg
<b>FTAA - Autore</b>	La Fototeca sas
<b>FTAD - Riferimento cronologico</b>	2021
<b>FTAE - Ente proprietario</b>	Istituzione Villa Smeraldi - Museo della civiltà contadina
<b>FTAK - Nome file originale</b>	MCCBO_CA_0408.jpg
<b>FTA - DOCUMENTAZIONE FOTOGRAFICA</b>	
<b>FTAN - Codice identificativo</b>	MCCBO_CA_0409
<b>FTAX - Genere</b>	documentazione allegata
<b>FTAP - Tipo</b>	fotografia digitale (file)
<b>FTAF - Formato</b>	jpg
<b>FTAA - Autore</b>	La Fototeca sas
<b>FTAD - Riferimento cronologico</b>	2021
<b>FTAE - Ente proprietario</b>	Istituzione Villa Smeraldi - Museo della civiltà contadina
<b>FTAK - Nome file originale</b>	MCCBO_CA_0409.jpg
<b>BIB - BIBLIOGRAFIA</b>	
<b>BIBR - Abbreviazione</b>	Alovisio 2016
<b>BIBJ - Ente schedatore</b>	AI551
<b>BIBH - Codice identificativo</b>	MCCB_004
<b>BIBX - Genere</b>	bibliografia specifica
<b>BIBF - Tipo</b>	libro
<b>BIBM - Riferimento bibliografico completo</b>	Alovisio Silvio, La scuola dove si vede. Cinema ed educazione nell'Italia del primo Novecento, Torino, Kaplan, 2016.
<b>BIBW - Indirizzo web (URL)</b>	<a href="https://books.openedition.org/edizionikaplan/1110?lang=it#tocfrom1n1">https://books.openedition.org/edizionikaplan/1110?lang=it#tocfrom1n1</a>
<b>BIB - BIBLIOGRAFIA</b>	
<b>BIBJ - Ente schedatore</b>	AI551
<b>BIBH - Codice identificativo</b>	MCCB_001
<b>BIBX - Genere</b>	bibliografia specifica
<b>BIBF - Tipo</b>	rivista
<b>BIBM - Riferimento bibliografico completo</b>	Frisoni Cinzia, L'uso delle proiezioni luminose come sussidio didattico, in I quaderni di cultura del Galvani, anno 10 - nuova serie numero 1 (2003-2004), pp. 49-53
<b>BIB - BIBLIOGRAFIA</b>	
<b>BIBR - Abbreviazione</b>	Degli Esposti 1997
<b>BIBJ - Ente schedatore</b>	AI551
<b>BIBH - Codice identificativo</b>	MCCB_002
<b>BIBX - Genere</b>	bibliografia specifica
<b>BIBF - Tipo</b>	contributo in miscellanea
	Degli Esposti Fabio, La Cattedra ambulante di agricoltura di Bologna

<b>BIBM - Riferimento bibliografico completo</b>	(1893-1935), in Interpretare l'innovazione, a cura di Massimo Tozzi Fontana e Giorgio Dragoni, Bologna, 1997, pp. 268-305.
<b>BIB - BIBLIOGRAFIA</b>	
<b>BIBR - Abbreviazione</b>	Zucchini 1970
<b>BIBJ - Ente schedatore</b>	AI551
<b>BIBH - Codice identificativo</b>	MCCB_003
<b>BIBX - Genere</b>	bibliografia specifica
<b>BIBF - Tipo</b>	monografia
<b>BIBM - Riferimento bibliografico completo</b>	Zucchini Mario, Le Cattedre ambulanti di agricoltura, Roma, Volpe, 1970.
<b>BIB - BIBLIOGRAFIA</b>	
<b>BIBR - Abbreviazione</b>	Di Sante
<b>BIBJ - Ente schedatore</b>	AI551
<b>BIBH - Codice identificativo</b>	MCCB_005
<b>BIBX - Genere</b>	bibliografia di confronto
<b>BIBF - Tipo</b>	risorsa elettronica
<b>BIBM - Riferimento bibliografico completo</b>	Di Sante Costantino, Breve storia delle Cattedre Ambulanti di Agricoltura, sito dell'Istituto per la Storia del Movimento provinciale di Liberazione nelle Marche e dell'Età Contemporanea di Ascoli Piceno
<b>BIBW - Indirizzo web (URL)</b>	<a href="https://ascolistoria900.com/images/Cattedra/Costantino%20Di%20Sante%20-%20Breve%20storia%20delle%20cattedre%20ambulant.pdf">https://ascolistoria900.com/images/Cattedra/Costantino%20Di%20Sante%20-%20Breve%20storia%20delle%20cattedre%20ambulant.pdf</a>
<b>AD - ACCESSO AI DATI</b>	
<b>ADS - SPECIFICHE DI ACCESSO AI DATI</b>	
<b>ADSP - Profilo di accesso</b>	1
<b>ADSM - Motivazione</b>	scheda contenente dati liberamente accessibili
<b>CM - CERTIFICAZIONE E GESTIONE DEI DATI</b>	
<b>CMP - REDAZIONE E VERIFICA SCIENTIFICA</b>	
<b>CMPD - Anno di redazione</b>	2021
<b>CMPN - Responsabile ricerca e redazione</b>	Salimbeni, Barbara
<b>RSR - Referente verifica scientifica</b>	Frisoni, Cinzia
<b>FUR - Funzionario responsabile</b>	Albertazzi, Giulia
<b>AN - ANNOTAZIONI</b>	
<b>OSS - Osservazioni</b>	Sulla storia della Cattedra Ambulante di Agricoltura di Bologna si veda la seguente pagina web della Città Metropolitana di Bologna: <a href="https://www.cittametropolitana.bo.it/archivistorico/Percorsi_di_ricerca_1/Listruzione_e_la_cultura/Lesperienza_della_cattedra_ambulante_di_agricoltura">https://www.cittametropolitana.bo.it/archivistorico/Percorsi_di_ricerca_1/Listruzione_e_la_cultura/Lesperienza_della_cattedra_ambulante_di_agricoltura</a>