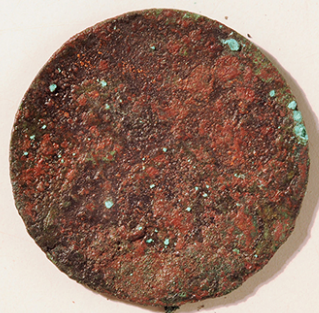


SCHEDA



CD - CODICI

TSK - Tipo Scheda	OA
LIR - Livello ricerca	P
NCT - CODICE UNIVOCO	
NCTR - Codice regione	15
NCTN - Numero catalogo generale	00894434
ESC - Ente schedatore	AI562
ECP - Ente competente	S175

OG - OGGETTO

OGT - OGGETTO	
OGTD - Definizione	coperta di libro liturgico
OGTV - Identificazione	opera isolata

LC - LOCALIZZAZIONE GEOGRAFICO-AMMINISTRATIVA

PVC - LOCALIZZAZIONE GEOGRAFICO-AMMINISTRATIVA ATTUALE

PVCS - Stato	ITALIA
PVCR - Regione	Campania
PVCP - Provincia	SA
PVCC - Comune	Baronissi
PVE - Diocesi	SALERNO-CAMPAGNA-ACERNO

LDC - COLLOCAZIONE SPECIFICA

UB - UBICAZIONE E DATI PATRIMONIALI

INV - INVENTARIO DI MUSEO O SOPRINTENDENZA

INVN - Numero	124
INVD - Data	2016

LA - ALTRE LOCALIZZAZIONI GEOGRAFICO-AMMINISTRATIVE

TCL - Tipo di localizzazione	luogo di provenienza
------------------------------	----------------------

PRV - LOCALIZZAZIONE GEOGRAFICO-AMMINISTRATIVA

PRVS - Stato	ITALIA
--------------	--------

PRVR - Regione	Campania
PRVP - Provincia	NA
PRVC - Comune	Vico Equense
PRE - Diocesi	SORRENTO-CASTELLAMMARE DI STABIA
PRC - COLLOCAZIONE SPECIFICA	
DT - CRONOLOGIA	
DTZ - CRONOLOGIA GENERICA	
DTZG - Secolo	XIX
DTS - CRONOLOGIA SPECIFICA	
DTSI - Da	1879
DTSV - Validità	ca
DTSF - A	1879
DTSL - Validità	ca
DTM - Motivazione cronologia	analisi stilistica
DTM - Motivazione cronologia	contesto
AU - DEFINIZIONE CULTURALE	
AUT - AUTORE	
AUTM - Motivazione dell'attribuzione	punzone
AUTN - Nome scelto	D'Onofrio Vincenzo
AUTA - Dati anagrafici	Napoli, notizie 1830-50
AUTH - Sigla per citazione	00000014
MT - DATI TECNICI	
MTC - Materia e tecnica	argento/ a sbalzo, cesellatura
MTC - Materia e tecnica	seta/ velluto
MIS - MISURE	
MISU - Unità	cm
MISL - Larghezza	26
MISN - Lunghezza	37
CO - CONSERVAZIONE	
STC - STATO DI CONSERVAZIONE	
STCC - Stato di conservazione	discreto
DA - DATI ANALITICI	
DES - DESCRIZIONE	
DESO - Indicazioni sull'oggetto	coperta di messale in velluto rosso su cartone e lamine d'argento applicate; motivi decorativi vegetali su lamine d'argento laterali e Madonna Immacolata su lamina centrale
DESI - Codifica Iconclass	11 F 23 2 : 48 A 98 3
DESS - Indicazioni sul soggetto	Personaggi: Madonna.
STM - STEMMI, EMBLEMI, MARCHI	
STMC - Classe di	

appartenenza	punzone
STMQ - Qualificazione	dell'autore
STMI - Identificazione	Vincenzo D'Onofrio
STMP - Posizione	sulle lamine
STMD - Descrizione	"V./D'ONOFRIO" in campo trapezoidale

TU - CONDIZIONE GIURIDICA E VINCOLI

CDG - CONDIZIONE GIURIDICA

CDGG - Indicazione generica	proprietà Ente religioso cattolico
------------------------------------	------------------------------------

DO - FONTI E DOCUMENTI DI RIFERIMENTO

FTA - DOCUMENTAZIONE FOTOGRAFICA

FTAX - Genere	documentazione allegata
FTAP - Tipo	fotografia digitale (file)
FTAA - Autore	Ricco, Antonello
FTAE - Ente proprietario	Provincia Religiosa Salernitano-Lucana dell'Immacolata Concezione dei Frati Minori
FTAN - Codice identificativo	1500894434
FTAF - Formato	jpeg

AD - ACCESSO AI DATI

ADS - SPECIFICHE DI ACCESSO AI DATI

ADSP - Profilo di accesso	3
ADSM - Motivazione	scheda di bene a rischio

CM - COMPILAZIONE

CMP - COMPILAZIONE

CMPD - Data	2021
CMPN - Nome	Ricco, Antonello
RSR - Referente scientifico	Pianta, Maurizio
FUR - Funzionario responsabile	Apuzza, Paola

AN - ANNOTAZIONI