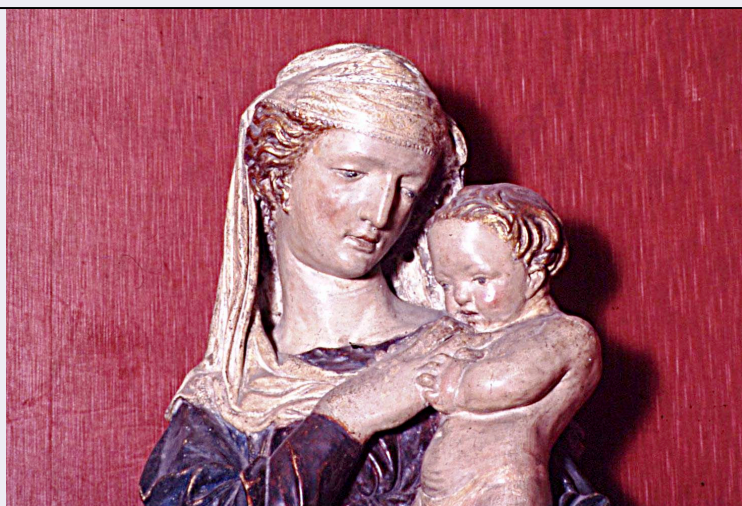


SCHEDA



CD - CODICI

TSK - Tipo Scheda	OA
LIR - Livello ricerca	C
NCT - CODICE UNIVOCO	
NCTR - Codice regione	09
NCTN - Numero catalogo generale	00194546
ESC - Ente schedatore	S156
ECP - Ente competente	S156

OG - OGGETTO

OGT - OGGETTO	
OGTD - Definizione	scultura
SGT - SOGGETTO	
SGTI - Identificazione	Madonna con Bambino

LC - LOCALIZZAZIONE GEOGRAFICO-AMMINISTRATIVA

PVC - LOCALIZZAZIONE GEOGRAFICO-AMMINISTRATIVA ATTUALE	
PVCS - Stato	ITALIA
PVCR - Regione	Toscana
PVCP - Provincia	FI
PVCC - Comune	Firenze
LDC - COLLOCAZIONE SPECIFICA	

UB - UBICAZIONE E DATI PATRIMONIALI

UBO - Ubicazione originaria	SC
-----------------------------	----

DT - CRONOLOGIA

DTZ - CRONOLOGIA GENERICA	
DTZG - Secolo	sec. XV
DTZS - Frazione di secolo	primo quarto
DTS - CRONOLOGIA SPECIFICA	
DTSI - Da	1420

DTSV - Validità	ca
DTSF - A	1423
DTSL - Validità	ca
DTM - Motivazione cronologia	bibliografia
AU - DEFINIZIONE CULTURALE	
AUT - AUTORE	
AUTS - Riferimento all'autore	attribuito
AUTR - Riferimento all'intervento	esecutore
AUTM - Motivazione dell'attribuzione	bibliografia
AUTN - Nome scelto	Nanni di Bartolo detto Rosso
AUTA - Dati anagrafici	notizie 1419-1451
AUTH - Sigla per citazione	00000762
MT - DATI TECNICI	
MTC - Materia e tecnica	terracotta/ modellatura/ pittura
MIS - MISURE	
MISU - Unità	cm
MISA - Altezza	140
MISL - Larghezza	48
MISP - Profondità	40
CO - CONSERVAZIONE	
STC - STATO DI CONSERVAZIONE	
STCC - Stato di conservazione	buono
STCS - Indicazioni specifiche	parziali cadute di colore
RS - RESTAURI	
RST - RESTAURI	
RSTD - Data	1966
RSTE - Ente responsabile	SBAS FI
RSTN - Nome operatore	Banella
DA - DATI ANALITICI	
DES - DESCRIZIONE	
DESO - Indicazioni sull'oggetto	Vergine con il Bambino in braccio. Figura a tutto tondo, inserita in un basamento di ferro per il trasporto in processione. Dopo il restauro, precedente al 1972, presenta la policromia originale offuscata dal XIX secolo in una pesante ridipintura che aveva anche aggiunto il perizoma al Bambino.
DESI - Codifica Iconclass	11 F 4
DESS - Indicazioni sul soggetto	Personaggi. Soggetti sacri: Madonna; Bambino Gesù. Abbigliamento: all' antica.
	originariamente la statua si trovava nella chiesa francescana di San Salvatore a Monte dalla quale fu trasferita nel 1561 con l'arrivo dei Minori Osservanti in Ognissanti e posta precisamente nella cappella

NSC - Notizie storico-critiche

detta del Presepio. Di chiaro ambiente donatelliano è stata attribuita a Nanni di Bartolo già nel 1966 (Meller) e con questa attribuzione esposta alla mostra "Firenze Restaura" (1972) dove fu portata per mostrare i risultati del recupero della policromia originaria. L'attribuzione a Nanni di Bartolo conferita da Peter Meller viene accettata dalla critica successiva. La scultura, che costituisce uno degli esempi più importanti della scultura rinascimentale in terracotta, deriva secondo la Schleger da un modello o addirittura da un disegno di Donatello. Tale ipotesi potrebbe essere accettabile poiché Nanni di Bartolo collaborò con lo scultore fiorentino realizzando insieme anche le statue di Abramo e Isacco per il campanile di Giotto. Altri dettagli sull'attività del frate Nanni di Bartolo, detto il Rosso, risultano esaurienti nelle schede compilate da Laura Martini per i cataloghi delle mostre di "Lorenzo Ghiberti.." e di "Donatello e i suoi". La critica è inoltre concorde su una datazione agli inizi del terzo decennio (ad eccezione del Gentilini che propone una datazione al quinto decennio del secolo in virtù dei suoi legami con le opere donatelliane di Padova). In un momento successivo furono applicate alla statua le due maniglie laterali di ferro, per consentire il trasporto in processione. L'iconografia del gruppo con la Madonna che solletica teneramente il Bambino con le dita della mano destra era assai diffuso nell'ambiente artistico fiorentino già nel corso del Trecento ed infatti lo stesso gesto appare in un rilievo di Andrea Pisano per Santa Maria del Fiore

TU - CONDIZIONE GIURIDICA E VINCOLI**CDG - CONDIZIONE GIURIDICA****CDGG - Indicazione
generica**

proprietà Ente religioso cattolico

DO - FONTI E DOCUMENTI DI RIFERIMENTO**FTA - DOCUMENTAZIONE FOTOGRAFICA****FTAX - Genere**

documentazione allegata

FTAP - Tipo

diapositiva colore

FTAN - Codice identificativo

ex art. 15 23098a

FTA - DOCUMENTAZIONE FOTOGRAFICA**FTAX - Genere**

documentazione allegata

FTAP - Tipo

diapositiva colore

FTA - DOCUMENTAZIONE FOTOGRAFICA**FTAX - Genere**

documentazione allegata

FTAP - Tipo

fotografia b/n

FTA - DOCUMENTAZIONE FOTOGRAFICA**FTAX - Genere**

documentazione esistente

FTAP - Tipo

fotografia b/n

FTA - DOCUMENTAZIONE FOTOGRAFICA**FTAX - Genere**

documentazione esistente

FTAP - Tipo

fotografia b/n

FTA - DOCUMENTAZIONE FOTOGRAFICA**FTAX - Genere**

documentazione esistente

FTAP - Tipo

fotografia b/n

FTA - DOCUMENTAZIONE FOTOGRAFICA**FTAX - Genere**

documentazione allegata

FTAP - Tipo	fotografia b/n
FTA - DOCUMENTAZIONE FOTOGRAFICA	
FTAX - Genere	documentazione allegata
FTAP - Tipo	fotografia b/n
FTA - DOCUMENTAZIONE FOTOGRAFICA	
FTAX - Genere	documentazione esistente
FTAP - Tipo	fotografia b/n
FTA - DOCUMENTAZIONE FOTOGRAFICA	
FTAX - Genere	documentazione esistente
FTAP - Tipo	fotografia b/n
FTA - DOCUMENTAZIONE FOTOGRAFICA	
FTAX - Genere	documentazione esistente
FTAP - Tipo	fotografia b/n
BIB - BIBLIOGRAFIA	
BIBX - Genere	bibliografia specifica
BIBA - Autore	Razzoli R.
BIBD - Anno di edizione	1898
BIBH - Sigla per citazione	00005363
BIBN - V., pp., nn.	pp. 32-33
BIB - BIBLIOGRAFIA	
BIBX - Genere	bibliografia specifica
BIBA - Autore	Kirchen Florenz
BIBD - Anno di edizione	1940-1954
BIBH - Sigla per citazione	00000807
BIBN - V., pp., nn.	V. IV, p. 434, V. V, p. 60
BIB - BIBLIOGRAFIA	
BIBX - Genere	bibliografia specifica
BIBA - Autore	Firenze restaura
BIBD - Anno di edizione	1972
BIBH - Sigla per citazione	00001143
BIBN - V., pp., nn.	p. 126
BIB - BIBLIOGRAFIA	
BIBX - Genere	bibliografia specifica
BIBA - Autore	Bellini F.
BIBD - Anno di edizione	1977
BIBH - Sigla per citazione	00004093
BIBN - V., pp., nn.	pp. 180-183
BIB - BIBLIOGRAFIA	
BIBX - Genere	bibliografia specifica
BIBA - Autore	Lorenzo Ghiberti
BIBD - Anno di edizione	1978
BIBH - Sigla per citazione	00000088

BIBN - V., pp., nn.	pp. 221-223
BIBI - V., tavv., figg.	tav. p. 222
BIB - BIBLIOGRAFIA	
BIBX - Genere	bibliografia specifica
BIBA - Autore	Schlegel U.
BIBD - Anno di edizione	1979
BIBH - Sigla per citazione	00016192
BIBN - V., pp., nn.	pp. 21-26
BIB - BIBLIOGRAFIA	
BIBX - Genere	bibliografia specifica
BIBA - Autore	Civiltà cotto
BIBD - Anno di edizione	1980
BIBH - Sigla per citazione	00000448
BIBN - V., pp., nn.	pp. 93-94
BIB - BIBLIOGRAFIA	
BIBX - Genere	bibliografia specifica
BIBA - Autore	Donatello suoi
BIBD - Anno di edizione	1986
BIBH - Sigla per citazione	00001257
BIBN - V., pp., nn.	pp. 192-193
BIBI - V., tavv., figg.	tav. XXV
BIB - BIBLIOGRAFIA	
BIBX - Genere	bibliografia di confronto
BIBA - Autore	Bellosi L.
BIBD - Anno di edizione	1989
BIBH - Sigla per citazione	00006308
BIBN - V., pp., nn.	pp. 3-24
BIB - BIBLIOGRAFIA	
BIBX - Genere	bibliografia di confronto
BIBA - Autore	Jolly A.
BIBD - Anno di edizione	1993
BIBH - Sigla per citazione	00016196
BIBN - V., pp., nn.	pp. 159-165
BIB - BIBLIOGRAFIA	
BIBX - Genere	bibliografia di confronto
BIBA - Autore	Ferretti M.
BIBD - Anno di edizione	1997
BIBH - Sigla per citazione	00016241
BIBN - V., pp., nn.	pp. 103-110
BIB - BIBLIOGRAFIA	
BIBX - Genere	bibliografia di confronto
BIBA - Autore	Jolly A.

BIBD - Anno di edizione	1998
BIBH - Sigla per citazione	00006312
BIB - BIBLIOGRAFIA	
BIBX - Genere	bibliografia specifica
BIBA - Autore	Gentilini G.
BIBD - Anno di edizione	2007
BIBH - Sigla per citazione	00016242
MST - MOSTRE	
MSTT - Titolo	Firenze Restaura
MSTL - Luogo	Firenze
MSTD - Data	1972
MST - MOSTRE	
MSTT - Titolo	Lorenzo Ghiberti
MSTL - Luogo	Firenze
MSTD - Data	1978/ 1979
MST - MOSTRE	
MSTT - Titolo	La Civiltà del cotto
MSTL - Luogo	Impruneta
MSTD - Data	1980
MST - MOSTRE	
MSTT - Titolo	Donatello e i Suoi
MSTL - Luogo	Firenze
MSTD - Data	1986
AD - ACCESSO AI DATI	
ADS - SPECIFICHE DI ACCESSO AI DATI	
ADSP - Profilo di accesso	3
ADSM - Motivazione	scheda di bene non adeguatamente sorvegliabile
CM - COMPILAZIONE	
CMP - COMPILAZIONE	
CMPD - Data	1987
CMPN - Nome	Fiorelli F.
FUR - Funzionario responsabile	Meloni S.
RVM - TRASCRIZIONE PER INFORMATIZZAZIONE	
RVMD - Data	2009
RVMN - Nome	Previatello M.
AGG - AGGIORNAMENTO - REVISIONE	
AGGD - Data	1989
AGGN - Nome	Biagi E.
AGGF - Funzionario responsabile	NR (recupero pregresso)
AGG - AGGIORNAMENTO - REVISIONE	
AGGD - Data	2010

AGGN - Nome	Previatello M.
AGGF - Funzionario responsabile	Bisceglia A.
AN - ANNOTAZIONI	