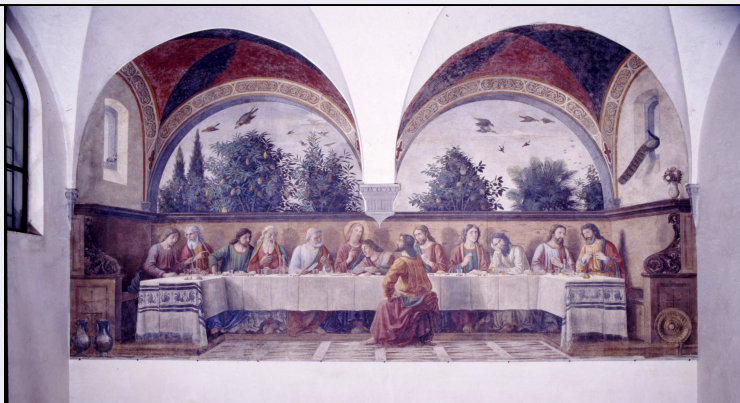


SCHEDA



CD - CODICI

TSK - Tipo Scheda OA

LIR - Livello ricerca C

NCT - CODICE UNIVOCO

NCTR - Codice regione 09

NCTN - Numero catalogo generale 00286123

ESC - Ente schedatore S156

ECP - Ente competente S156

RV - RELAZIONI

OG - OGGETTO

OGT - OGGETTO

OGTD - Definizione dipinto murale

SGT - SOGGETTO

SGTI - Identificazione ultima cena

LC - LOCALIZZAZIONE GEOGRAFICO-AMMINISTRATIVA

PVC - LOCALIZZAZIONE GEOGRAFICO-AMMINISTRATIVA ATTUALE

PVCS - Stato ITALIA

PVCR - Regione Toscana

PVCP - Provincia FI

PVCC - Comune Firenze

LDC - COLLOCAZIONE SPECIFICA

UB - UBICAZIONE E DATI PATRIMONIALI

UBO - Ubicazione originaria OR

DT - CRONOLOGIA

DTZ - CRONOLOGIA GENERICA

DTZG - Secolo sec. XV

DTZS - Frazione di secolo ultimo quarto

DTS - CRONOLOGIA SPECIFICA

DTSI - Da 1480

DTSF - A 1480

DTM - Motivazione cronologia	iscrizione
-------------------------------------	------------

AU - DEFINIZIONE CULTURALE

AUT - AUTORE

AUTR - Riferimento all'intervento	esecutore
--	-----------

AUTM - Motivazione dell'attribuzione	bibliografia
---	--------------

AUTN - Nome scelto	Bigordi Domenico detto Domenico Ghirlandaio
---------------------------	---

AUTA - Dati anagrafici	1449/ 1494
-------------------------------	------------

AUTH - Sigla per citazione	00000435
-----------------------------------	----------

AAT - Altre attribuzioni	Ghirlandaio Domenico, bottega
---------------------------------	-------------------------------

MT - DATI TECNICI

MTC - Materia e tecnica	intonaco/ pittura a fresco
--------------------------------	----------------------------

MIS - MISURE

MISU - Unità	cm
---------------------	----

MISR - Mancanza	MNR
------------------------	-----

CO - CONSERVAZIONE

STC - STATO DI CONSERVAZIONE

STCC - Stato di conservazione	buono
--------------------------------------	-------

STCS - Indicazioni specifiche	staccato, ridipinte la testa di Cristo e dei due apostoli all'estrema destra
--------------------------------------	--

DA - DATI ANALITICI

DES - DESCRIZIONE

DESO - Indicazioni sull'oggetto	Raffigurazione dell'Ultima Cena con Cristo seduto al centro della tavola, circondato dagli apostoli. Sullo sfondo un loggiato aperto dal quale si intravede una sorta di hortus concluso con alberi che si stagliano su un cielo animato da volatili.
--	---

DESI - Codifica Iconclass	73 D 24
----------------------------------	---------

DESS - Indicazioni sul soggetto	Soggetti sacri. Personaggi: Gesù Cristo; Apostoli (12). Abbigliamento: all'antica. Architetture: pavimento ad intarsi marmorei; loggiato; finestre. Paesaggi: cielo. Oggetti: bancone; tavola; tovaglia; bottiglie; bicchieri; coltelli; taglieri; pane; vasi di fiori; coppa. Allegorie-simboli: ciliege; albicocche; arance; colomba; quaglia; anatra; fagiano; allodole; cardellini; sparvieri; pavone. Vegetali: cipressi; cedri; palme.
--	--

ISR - ISCRIZIONI

ISRC - Classe di appartenenza	documentaria
--------------------------------------	--------------

ISRL - Lingua	latino
----------------------	--------

ISRS - Tecnica di scrittura	a pennello
------------------------------------	------------

ISRT - Tipo di caratteri	numeri romani
---------------------------------	---------------

ISRP - Posizione	accanto al piede di Giuda
-------------------------	---------------------------

ISRI - Trascrizione	MCCCCLXXX
----------------------------	-----------

ISR - ISCRIZIONI

ISRC - Classe di appartenenza	didascalica
--------------------------------------	-------------

ISRL - Lingua	latino
ISRS - Tecnica di scrittura	a pennello
ISRT - Tipo di caratteri	lettere capitali
ISRP - Posizione	lato sinistro del bancone e sul vaso di fiori
ISRI - Trascrizione	O[---] S[---] S[---] G[---]

ISR - ISCRIZIONI

ISRC - Classe di appartenenza	didascalica
ISRL - Lingua	latino
ISRS - Tecnica di scrittura	a pennello
ISRT - Tipo di caratteri	lettere capitali
ISRP - Posizione	lato destro del bancone
ISRI - Trascrizione	O[---] S[---]

NSC - Notizie storico-critiche

Il refettorio, situato tra i due chiostri del convento, era il luogo dove i monaci consumavano i pasti. I lati lunghi dell'ambiente sono centinati da otto lunette e ricevono la luce da altrettante finestre. Nell'affresco l'ambiente architettonico del refettorio sembra continuare in uno sfondato illusionistico, infatti vi sono raffigurate le volte e le finestre che troviamo nell'architettura reale dell'ambiente. L'affresco presenta una moltitudine di simboli della Passione e della Resurrezione. L'anatra come emblema delle gioie celesti, simbolo molto comune che si ritrova nelle catacombe dei Santi Pietro e Marcellino, nei mosaici del Battistero Laterano, oltre che in varie chiese di Ravenna, Napoli e Nola. Il fagiano visto come allusione al sorgere del sole e quindi della Resurrezione di Cristo, con lo stesso significato che si dava al gallo in epoca medioevale. La presenza della quaglia si può far ricondurre ad un'antica leggenda che viene illustrata sopra il particolare del palmizio (lunetta destra): nelle migrazioni questi uccelli scelgono una guida la quale si lancia contro i rapaci che attendono lo stormo, sacrificandosi affinché le altre giungano a destinazione. Allo stesso modo il Redentore, guida degli uomini, ha offerto la propria vita in espiazione dei loro peccati. Mentre il cardellino è il simbolo della Passione. Invece il pavone, raffigurato sulla finestra della parete destra, che nella Natività è il simbolo dell'immortalità e della Resurrezione in quanto gli antichi pensavano che la sua carne non si decomponesse, qui allude alla Chiesa che tutto vede in virtù dei cento occhi presenti sulla sua coda. Al pavone si contrappone, sulla parete sinistra, la presenza della colomba simbolo dello Spirito Santo. Per quanto riguarda gli aspetti meno strettamente iconografici ed iconologici, alla base di questo affresco vi è sicuramente la rappresentazione in termini drammatici offerta da Andrea del Castagno nel cenacolo di Santa Apollonia. La testa di Cristo fu ridipinta nel XVII secolo dal Dola.

TU - CONDIZIONE GIURIDICA E VINCOLI

ACQ - ACQUISIZIONE

ACQT - Tipo acquisizione	soppressione
ACQD - Data acquisizione	1808

CDG - CONDIZIONE GIURIDICA

CDGG - Indicazione generica	proprietà Stato
------------------------------------	-----------------

DO - FONTI E DOCUMENTI DI RIFERIMENTO

FTA - DOCUMENTAZIONE FOTOGRAFICA**FTAX - Genere** documentazione allegata**FTAP - Tipo** diapositiva colore**FTAN - Codice identificativo** ex art. 15 20644**FTA - DOCUMENTAZIONE FOTOGRAFICA****FTAX - Genere** documentazione allegata**FTAP - Tipo** diapositiva colore**FTA - DOCUMENTAZIONE FOTOGRAFICA****FTAX - Genere** documentazione allegata**FTAP - Tipo** diapositiva colore**FTA - DOCUMENTAZIONE FOTOGRAFICA****FTAX - Genere** documentazione allegata**FTAP - Tipo** diapositiva colore**FTA - DOCUMENTAZIONE FOTOGRAFICA****FTAX - Genere** documentazione allegata**FTAP - Tipo** diapositiva colore**FTA - DOCUMENTAZIONE FOTOGRAFICA****FTAX - Genere** documentazione allegata**FTAP - Tipo** diapositiva colore**FTA - DOCUMENTAZIONE FOTOGRAFICA****FTAX - Genere** documentazione esistente**FTAP - Tipo** fotografia b/n**FTA - DOCUMENTAZIONE FOTOGRAFICA****FTAX - Genere** documentazione esistente**FTAP - Tipo** fotografia b/n**FTA - DOCUMENTAZIONE FOTOGRAFICA****FTAX - Genere** documentazione esistente**FTAP - Tipo** fotografia b/n**BIB - BIBLIOGRAFIA****BIBX - Genere** bibliografia specifica**BIBA - Autore** Richa G.**BIBD - Anno di edizione** 1754-1762**BIBH - Sigla per citazione** 00000508**BIBN - V., pp., nn.** V. IV (1760), p. 288**BIB - BIBLIOGRAFIA****BIBX - Genere** bibliografia specifica**BIBA - Autore** Crowe J. A./ Cavalcaselle G. B.**BIBD - Anno di edizione** 1864-1866**BIBH - Sigla per citazione** 00000495**BIBN - V., pp., nn.** V. II, p. 463**BIB - BIBLIOGRAFIA****BIBX - Genere** bibliografia specifica

BIBA - Autore	Berenson B.
BIBD - Anno di edizione	1896
BIBH - Sigla per citazione	00004088
BIBN - V., pp., nn.	p. 112
BIB - BIBLIOGRAFIA	
BIBX - Genere	bibliografia specifica
BIBA - Autore	Venturi A.
BIBD - Anno di edizione	1901-1940
BIBH - Sigla per citazione	00000585
BIBN - V., pp., nn.	V. VII (1911), p. 724
BIB - BIBLIOGRAFIA	
BIBX - Genere	bibliografia specifica
BIBA - Autore	Hauvette H.
BIBD - Anno di edizione	1907
BIBH - Sigla per citazione	00005204
BIBN - V., pp., nn.	pp. 48 - 52, p. 169
BIBI - V., tavv., figg.	tav. 41
BIB - BIBLIOGRAFIA	
BIBX - Genere	bibliografia specifica
BIBA - Autore	Van Marle R.
BIBD - Anno di edizione	1923-1938
BIBH - Sigla per citazione	00001626
BIBN - V., pp., nn.	V. XIII, p. 26
BIBI - V., tavv., figg.	figg. 11 - 12
BIB - BIBLIOGRAFIA	
BIBX - Genere	bibliografia specifica
BIBA - Autore	Kirchen Florenz
BIBD - Anno di edizione	1940-1954
BIBH - Sigla per citazione	00000807
BIBN - V., pp., nn.	V. IV (1950), pp. 429, 451 nota 116
BIB - BIBLIOGRAFIA	
BIBX - Genere	bibliografia specifica
BIBA - Autore	Lauts J.
BIBD - Anno di edizione	1943
BIBH - Sigla per citazione	00004032
BIBN - V., pp., nn.	pp. 15 - 17, 49
BIB - BIBLIOGRAFIA	
BIBX - Genere	bibliografia specifica
BIBA - Autore	Vertova L.
BIBD - Anno di edizione	1965
BIBH - Sigla per citazione	00000813
BIBN - V., pp., nn.	pp. 45 - 48

BIB - BIBLIOGRAFIA

BIBX - Genere	bibliografia specifica
BIBA - Autore	Davies M.
BIBD - Anno di edizione	1972
BIBH - Sigla per citazione	00005188
BIBN - V., pp., nn.	pp. 34 - 39

BIB - BIBLIOGRAFIA

BIBX - Genere	bibliografia specifica
BIBA - Autore	Vasari G.
BIBD - Anno di edizione	1986
BIBH - Sigla per citazione	00005207
BIBN - V., pp., nn.	pp. 458 - 470

BIB - BIBLIOGRAFIA

BIBX - Genere	bibliografia specifica
BIBA - Autore	Pittura Italia
BIBD - Anno di edizione	1987
BIBH - Sigla per citazione	00000932
BIBN - V., pp., nn.	V. II, p. 636

AD - ACCESSO AI DATI**ADS - SPECIFICHE DI ACCESSO AI DATI**

ADSP - Profilo di accesso	3
ADSM - Motivazione	scheda di bene non adeguatamente sorvegliabile

CM - COMPILAZIONE**CMP - COMPILAZIONE**

CMPD - Data	1989
CMPN - Nome	Fiorelli F.

FUR - Funzionario responsabile	Meloni S.
---------------------------------------	-----------

RVM - TRASCRIZIONE PER INFORMATIZZAZIONE

RVMD - Data	2010
RVMN - Nome	Raganella F. R.

AGG - AGGIORNAMENTO - REVISIONE

AGGD - Data	2010
AGGN - Nome	Raganella F. R.
AGGF - Funzionario responsabile	Bisceglia A.