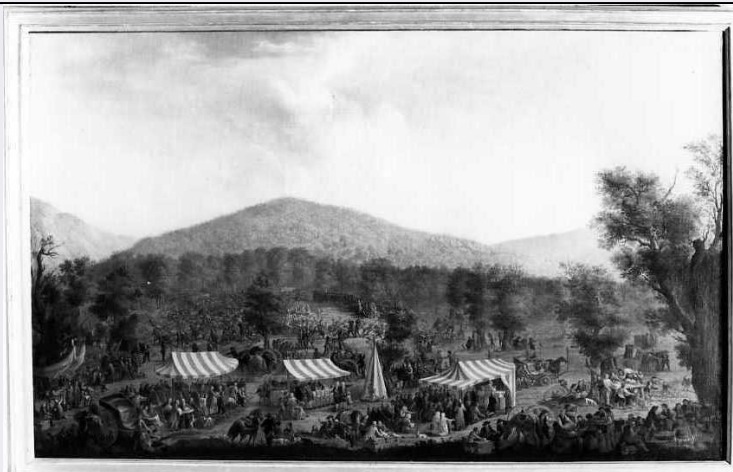


SCHEDA



CD - CODICI

| | |
|---------------------------------|----------|
| TSK - Tipo Scheda | D |
| LIR - Livello ricerca | C |
| NCT - CODICE UNIVOCO | |
| NCTR - Codice regione | 05 |
| NCTN - Numero catalogo generale | 00335671 |
| ESC - Ente schedatore | S234 |
| ECP - Ente competente | S234 |

RV - RELAZIONI

| | |
|-----------------------|------------|
| ROZ - Altre relazioni | 0500335671 |
|-----------------------|------------|

OG - OGGETTO

OGT - OGGETTO

| | |
|-----------------------------------|---|
| OGTD - Definizione | disegno per scenografia |
| OGTT - Tipologia | bozzetto |
| OGTV - Identificazione | insieme |
| OGTN - Denominazione /dedicazione | Bozzetto per l'ultima scena di John Gabriel Borkman |

SGT - SOGGETTO

| | |
|------------------------|--|
| SGTI - Identificazione | Paesaggio innevato con vista sul fiordo, alberi e una panchina |
|------------------------|--|

LC - LOCALIZZAZIONE GEOGRAFICO-AMMINISTRATIVA

PVC - LOCALIZZAZIONE GEOGRAFICO-AMMINISTRATIVA ATTUALE

| | |
|------------------|--------|
| PVCS - Stato | Italia |
| PVCR - Regione | Veneto |
| PVCP - Provincia | TV |
| PVCC - Comune | Asolo |

LDC - COLLOCAZIONE SPECIFICA

| | |
|------------------------------|----------------------|
| LDCT - Tipologia | palazzo |
| LDCQ - Qualificazione | comunale |
| LDCN - Denominazione attuale | Palazzo del Capitano |

| | |
|---|--|
| LDCU - Indirizzo | . |
| LDCM - Denominazione raccolta | Collezione demaniale "Eleonora Duse" |
| LDCS - Specifiche | Sala 16 |
| UB - UBICAZIONE E DATI PATRIMONIALI | |
| INV - INVENTARIO DI MUSEO O SOPRINTENDENZA | |
| INVN - Numero | 616 |
| INVD - Data | 1978 |
| RO - RAPPORTO | |
| ROF - RAPPORTO OPERA FINALE/ORIGINALE | |
| ROFF - Stadio opera | bozzetto |
| ROFO - Opera finale /originale | modellino di scenografia |
| DT - CRONOLOGIA | |
| DTZ - CRONOLOGIA GENERICA | |
| DTZG - Secolo | XX |
| DTZS - Frazione di secolo | primo quarto |
| DTS - CRONOLOGIA SPECIFICA | |
| DTSI - Da | 1921 |
| DTSV - Validità | post |
| DTSF - A | 1921 |
| DTSL - Validità | ante |
| DTM - Motivazione cronologia | bibliografia |
| AU - DEFINIZIONE CULTURALE | |
| AUT - AUTORE | |
| AUTS - Riferimento all'autore | attribuito |
| AUTM - Motivazione dell'attribuzione | bibliografia |
| AUTN - Nome scelto | Gonarova Natalja |
| AUTA - Dati anagrafici | 1881/ 1962 |
| AUTH - Sigla per citazione | 00002146 |
| CMM - COMMITTENZA | |
| CMMN - Nome | Eleonora Duse |
| CMMD - Data | 1921 |
| CMMC - Circostanza | Allestimento del dramma John Gabriel Borkman |
| CMMF - Fonte | Bibliografia |
| MT - DATI TECNICI | |
| MTC - Materia e tecnica | cartoncino/ pittura a tempera |
| MIS - MISURE | |
| MISU - Unità | cm |
| MISA - Altezza | 31 |
| MISL - Larghezza | 26 |

| | |
|--|--|
| MISV - Varie | Per le misure dell'elemento scomponibile parte del bozzetto si veda il campo OSS |
| CO - CONSERVAZIONE | |
| STC - STATO DI CONSERVAZIONE | |
| STCC - Stato di conservazione | discreto |
| STCS - Indicazioni specifiche | Prima del restauro erano visibili sfaldature in corrispondenza degli angoli del bozzetto, macchie, piccole lacune di pellicola pittorica. Durante l'intervento di restauro il disegno è stato pulito a secco, integrato nelle lacune e ritoccato ad acquerello, incollato nelle parti che presentavano sfaldature |
| RS - RESTAURI | |
| RST - RESTAURI | |
| RSTD - Data | 2010 |
| RSTE - Ente responsabile | SPSAE Province VE BL PD e TV |
| RSTN - Nome operatore | Passarella, Giordano |
| RSTR - Ente finanziatore | MIBAC |
| DA - DATI ANALITICI | |
| DES - DESCRIZIONE | |
| DESO - Indicazioni sull'oggetto | Il bozzetto per l'ultima scena del dramma John Gabriel Borkman è costituito da un fondale e un elemento scomponibile, entrambi realizzati con tempera ad acqua su un spesso cartoncino marrone. La scena segue le indicazioni del testo teatrale: vi è rappresentato un paesaggio innevato che si apre sul fondo tra alte montagne e un fiordo. Sulla sinistra colline fittamente coperte di alberi e al centro della scena un pino secco e una panchina. |
| DESI - Codifica Iconclass | 25H1311 : 25G3 (ABETI): 26D1 : 41A723 |
| DESS - Indicazioni sul soggetto | Paesaggio con fiordo, alberi, neve, panca. |
| NSC - Notizie storico-critiche | Nel 1921, in occasione del suo rientro in scena, Eleonora Duse avrebbe voluto proporre un repertorio organico e in linea con le proprie esigenze artistiche. L'intenzione, come risulta dalla corrispondenza con Ermete Zacconi e sua moglie Ines Cristina, era quella di proporre esclusivamente testi di Henrik Ibsen, autore per cui l'attrice nutriva particolare predilezione. Il dramma John Gabriel Borkman in programma, tuttavia, non venne portato in scena, forse per la debolezza fisica della Duse già sessantatreenne - come ipotizzato da Raffaella Orecchia- o per la difficoltà nel trovare una seconda attrice in grado di affiancarla nel ruolo della gemella Gunhild, come suggerito da Maria Ida Pagani. Già nel 1906 l'attrice aveva richiesto la collaborazione di Edward Gordon Craig per l'allestimento di John Gabriel Borkman in vista della tournée americana, ma anche in quella occasione lo spettacolo non venne portato in scena. L'attribuzione di questa serie di bozzetti e modellini di scenografia all'artista russa Natalja Gonarova è stata proposta da Maria Ida Biggi; un attento esame iconografico ha consentito alla studiosa di riferire le scene al dramma di Ibsen. In un recente contributo Maria Pia Pagani attraverso lo studio della corrispondenza tra la Gonarova e Olga Resnevi Signorelli, fa luce sul rapporto di profonda stima che intercorse tra l'artista russa e la Duse e ipotizza che gli allestimenti per La donna del |

mare e quelli per il Borkman siano stati donati all'attrice in segno di sincera ammirazione. Per un quadro storico più dettagliato sulla vicenda si rimanda alla scheda 0500335659.

TU - CONDIZIONE GIURIDICA E VINCOLI

ACQ - ACQUISIZIONE

| | |
|---------------------------|-------------------------------|
| ACQT - Tipo acquisizione | donazione |
| ACQN - Nome | Bullough, Enrichetta Angelica |
| ACQD - Data acquisizione | 1933/11/08 |
| ACQL - Luogo acquisizione | Veneto/ VE/Venezia |

CDG - CONDIZIONE GIURIDICA

| | |
|------------------------------|-------------------------|
| CDGG - Indicazione generica | proprietà Stato |
| CDGS - Indicazione specifica | Ministero della Cultura |

DO - FONTI E DOCUMENTI DI RIFERIMENTO

FTA - DOCUMENTAZIONE FOTOGRAFICA

| | |
|------------------------------|----------------------------|
| FTAX - Genere | documentazione allegata |
| FTAP - Tipo | fotografia digitale (file) |
| FTAD - Data | 2010 |
| FTAE - Ente proprietario | SABAP VE MET |
| FTAC - Collocazione | Archivio Fotografico |
| FTAN - Codice identificativo | VE 24976_006 |
| FTAF - Formato | JPG |

BIB - BIBLIOGRAFIA

| | |
|----------------------------|------------------------|
| BIBX - Genere | bibliografia specifica |
| BIBA - Autore | Pagani Maria Pia |
| BIBD - Anno di edizione | 2020 |
| BIBH - Sigla per citazione | DUSE0002 |
| BIBN - V., pp., nn. | p. 464 |

BIB - BIBLIOGRAFIA

| | |
|----------------------------|------------------------|
| BIBX - Genere | bibliografia specifica |
| BIBA - Autore | Orecchia Donatella |
| BIBD - Anno di edizione | 2012 |
| BIBH - Sigla per citazione | DUSE0005 |
| BIBN - V., pp., nn. | pp. 95-153 |

BIB - BIBLIOGRAFIA

| | |
|----------------------------|------------------------|
| BIBX - Genere | bibliografia specifica |
| BIBA - Autore | Biggi Maria Ida |
| BIBD - Anno di edizione | 2001 |
| BIBH - Sigla per citazione | DUSE0001 |
| BIBN - V., pp., nn. | pp. 74,79 |

BIB - BIBLIOGRAFIA

| | |
|---------------|------------------------|
| BIBX - Genere | bibliografia specifica |
|---------------|------------------------|

| | |
|--|---|
| BIBA - Autore | Comacchio Luigi |
| BIBD - Anno di edizione | 1979 |
| BIBH - Sigla per citazione | DUSE0003 |
| BIBN - V., pp., nn. | p. 176, n.28 |
| BIL - Citazione completa | Pagani Maria Pia, Natalja Gonarova e il dono per Eleonora Duse, in Sinestesie Rivista di studi sulle letterature e le arti europee, n. XVIII (2020), pp. 447-474, https://www.sinestasierivistadistudi.it/la-letteratura-italiana-oltre-i-confini/ (consultazione 2021/08/07). |
| BIL - Citazione completa | Biggi Maria Ida, Réalité et rêve. La forza del teatro di Eleonora Duse in Divina Eleonora. Eleonora Duse nella vita e nell'arte, catalogo della mostra, Venezia 2001-2002, a cura di Bandini Fernando, Venezia, Marsilio, 2001, pp. 59- 79. |
| BIL - Citazione completa | Comacchio Luigi, Il Museo civico dal 1463 al 1952 in Storia di Asolo, XV, Asolo, 1979, pp. 166- 178. |
| BIL - Citazione completa | Orecchia Donatella, Eleonora Duse: dall'evento al ritratto in Orecchia Donatella, Il critico e l'attore. Silvio D'Amico e la scena italiana di inizio Novecento, Torino, Accademia University Press, 2012, pp. 95-153. |
| MST - MOSTRE | |
| MSTT - Titolo | Divina Eleonora. Eleonora Duse nella vita e nell'arte. |
| MSTL - Luogo | Venezia |
| MSTD - Data | 2001-2002 |
| AD - ACCESSO AI DATI | |
| ADS - SPECIFICHE DI ACCESSO AI DATI | |
| ADSP - Profilo di accesso | 1 |
| ADSM - Motivazione | scheda contenente dati liberamente accessibili |
| CM - COMPILAZIONE | |
| CMP - COMPILAZIONE | |
| CMPD - Data | 2003 |
| CMPN - Nome | Piva R. |
| FUR - Funzionario responsabile | Rigoni C. |
| AGG - AGGIORNAMENTO - REVISIONE | |
| AGGD - Data | 2006 |
| AGGN - Nome | ARTPAST/ Cailotto C. |
| AGGF - Funzionario responsabile | NR (recupero pregresso) |
| AGG - AGGIORNAMENTO - REVISIONE | |
| AGGD - Data | 2021 |
| AGGN - Nome | Sciarpelletti, Antonella |
| AGGR - Referente scientifico | Pregnoiato, Monica |
| AGGF - Funzionario responsabile | Majoli, Luca |
| AN - ANNOTAZIONI | |
| | Le misure dell'elemento scomponibile, parte integrante del bozzetto, |

