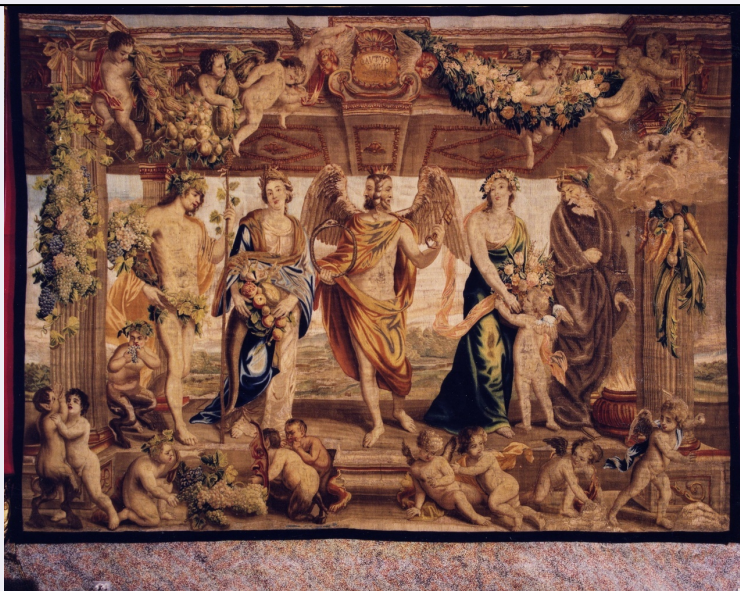


SCHEDA



CD - CODICI

TSK - Tipo Scheda OA

LIR - Livello ricerca P

NCT - CODICE UNIVOCO

NCTR - Codice regione 09

NCTN - Numero catalogo generale 00745505

ESC - Ente schedatore S156

ECP - Ente competente S156

OG - OGGETTO

OGT - OGGETTO

OGTD - Definizione arazzo

SGT - SOGGETTO

SGTI - Identificazione quattro stagioni

SGTT - Titolo Quatuor Anni Tempora

LC - LOCALIZZAZIONE GEOGRAFICO-AMMINISTRATIVA

PVC - LOCALIZZAZIONE GEOGRAFICO-AMMINISTRATIVA ATTUALE

PVCS - Stato ITALIA

PVCR - Regione Toscana

PVCP - Provincia FI

PVCC - Comune Firenze

LDC - COLLOCAZIONE SPECIFICA

LDCT - Tipologia villa

LDCQ - Qualificazione medicea

LDCN - Denominazione Villa medicea della Petraia

LDCU - Denominazione spazio viabilistico Via della Petraia, 40

LDCS - Specifiche piano terra, sala da pranzo, ingresso cortile, parete lunga, lato destro

UB - UBICAZIONE E DATI PATRIMONIALI

UBO - Ubicazione originaria	SC
------------------------------------	----

INV - INVENTARIO DI MUSEO O SOPRINTENDENZA

INVN - Numero	MVP 192
----------------------	---------

INVD - Data	1911
--------------------	------

LA - ALTRE LOCALIZZAZIONI GEOGRAFICO-AMMINISTRATIVE

TCL - Tipo di localizzazione	luogo di provenienza
-------------------------------------	----------------------

PRV - LOCALIZZAZIONE GEOGRAFICO-AMMINISTRATIVA

PRVS - Stato	ITALIA
---------------------	--------

PRVR - Regione	Emilia-Romagna
-----------------------	----------------

PRVP - Provincia	PR
-------------------------	----

PRVC - Comune	Parma
----------------------	-------

PRC - COLLOCAZIONE SPECIFICA

PRCT - Tipologia	palazzo
-------------------------	---------

PRCD - Denominazione	Palazzo reale di Parma
-----------------------------	------------------------

PRD - DATA

PRDU - Data uscita	1893
---------------------------	------

LA - ALTRE LOCALIZZAZIONI GEOGRAFICO-AMMINISTRATIVE

TCL - Tipo di localizzazione	luogo di provenienza
-------------------------------------	----------------------

PRV - LOCALIZZAZIONE GEOGRAFICO-AMMINISTRATIVA

PRVS - Stato	ITALIA
---------------------	--------

PRVR - Regione	Toscana
-----------------------	---------

PRVP - Provincia	FI
-------------------------	----

PRVC - Comune	Firenze
----------------------	---------

PRC - COLLOCAZIONE SPECIFICA

PRCT - Tipologia	palazzo
-------------------------	---------

PRCD - Denominazione	Palazzo Pitti
-----------------------------	---------------

PRD - DATA

PRDU - Data uscita	1893
---------------------------	------

DT - CRONOLOGIA**DTZ - CRONOLOGIA GENERICA**

DTZG - Secolo	sec. XVII
----------------------	-----------

DTZS - Frazione di secolo	terzo quarto
----------------------------------	--------------

DTS - CRONOLOGIA SPECIFICA

DTSI - Da	1650
------------------	------

DTSV - Validita'	post
-------------------------	------

DTSF - A	1674
-----------------	------

DTSL - Validita'	ante
-------------------------	------

DTM - Motivazione cronologia	bibliografia
-------------------------------------	--------------

AU - DEFINIZIONE CULTURALE**AUT - AUTORE**

AUTR - Riferimento all'intervento	disegno
--	---------

AUTM - Motivazione dell'attribuzione	bibliografia
AUTN - Nome scelto	Hoecke Jan van den
AUTA - Dati anagrafici	ante 1611/ 1651
AUTH - Sigla per citazione	00007735
ATB - AMBITO CULTURALE	
ATBD - Denominazione	manifattura belga
ATBR - Riferimento all'intervento	tessitura
ATBM - Motivazione dell'attribuzione	bibliografia
MT - DATI TECNICI	
MTC - Materia e tecnica	lana e seta/ arazzo
MTC - Materia e tecnica	metallo/ filatura
MIS - MISURE	
MISU - Unita'	cm
MISA - Altezza	386
MISL - Larghezza	512
CO - CONSERVAZIONE	
STC - STATO DI CONSERVAZIONE	
STCC - Stato di conservazione	discreto
DA - DATI ANALITICI	
DES - DESCRIZIONE	
DESO - Indicazioni sull'oggetto	l'arazzo di forma rettangolare rappresenta la personificazione delle quattro stagioni. La scena intessuta è ambientata sotto ad un portico, che incornicia un paesaggio sullo sfondo, ed è arricchita da festoni di fiori e frutti che evidenziano lo spazio in primo piano sovrapponendosi alle colonne del portico. Al centro della campitura è posto il Dio Giano, ai suoi lati le stagioni raffigurate come due uomini e due donne. Da sinistra verso destra: Bacco accompagnato da un satirello e Cerere incoronata di spighe raffigurano l'autunno e l'estate; a destra la Primavera è personificata da Flora, accompagnata da cupido, mentre l'inverno è personificato da una figura di vecchio imbaccuccato in abiti pesanti che si scalda al fuoco di un bracere. Completano la figurazione i genietti alati che appendono alla struttura architettonica una lunga ghirlanda i fiori, foglie, frutti e legumi.
DESI - Codifica Iconclass	23 D
DESS - Indicazioni sul soggetto	Allegorie-simboli.
NSC - Notizie storico-critiche	l'arazzo originariamente era incluso in una serie formata da dieci panni, registrata nel 1695 nella raccolta dei Farnese, nel Palazzo Ducale di Parma; dal 1811 ne è documentata la riduzione a tre soli arazzi, passati dal 1860 in dotazione alla Corona d'Italia; trasferiti dal Guardamobili di Parma a Firenze, Palazzo Pitti, nel 1868; passati alla Petraia nel 1893. Di questo arazzo è andato perduto sia il cartone che il bozzetto, che invece si conserva per ancora per gli altri due presenti nel salone, appartenenti alla stessa serie.
TU - CONDIZIONE GIURIDICA E VINCOLI	

CDG - CONDIZIONE GIURIDICA

CDGG - Indicazione generica	proprietà Stato
CDGS - Indicazione specifica	Ministero per i Beni e le Attività Culturali

DO - FONTI E DOCUMENTI DI RIFERIMENTO**FTA - DOCUMENTAZIONE FOTOGRAFICA**

FTAX - Genere	documentazione allegata
FTAP - Tipo	diapositiva colore
FTAN - Codice identificativo	SBAA FI 197753

FNT - FONTI E DOCUMENTI

FNTP - Tipo	inventario
FNTT - Denominazione	Inventario estimativo del Mobiliare esistente nella R. Villa della Petraia e suoi annessi
FNTD - Data	1861
FNTF - Foglio/Carta	n.61
FNTN - Nome archivio	SSPSAEPM FI/ Archivio Storico della Guardaroba di Palazzo Pitti
FNTS - Posizione	s.s.
FNTI - Codice identificativo	Petraia 1861

FNT - FONTI E DOCUMENTI

FNTP - Tipo	inventario
FNTT - Denominazione	Inventario Mobili della Real Villa della Petraia
FNTD - Data	1911
FNTF - Foglio/Carta	n. 194
FNTN - Nome archivio	SSPSAEPM FI/ Archivio storico della Guardaroba di Palazzo Pitti
FNTS - Posizione	s.s.
FNTI - Codice identificativo	petraia 1

BIB - BIBLIOGRAFIA

BIBX - Genere	bibliografia specifica
BIBA - Autore	Meoni L.
BIBD - Anno di edizione	1998
BIBH - Sigla per citazione	00016260
BIBN - V., pp., nn.	p.68

BIB - BIBLIOGRAFIA

BIBX - Genere	bibliografia specifica
BIBA - Autore	Forti Grazzini N.
BIBD - Anno di edizione	1998
BIBH - Sigla per citazione	00016261
BIBN - V., pp., nn.	pp. 17-18; pp. 136-141
BIBI - V., tavv., figg.	fig. 2

AD - ACCESSO AI DATI**ADS - SPECIFICHE DI ACCESSO AI DATI**

ADSP - Profilo di accesso	1
----------------------------------	---

ADSM - Motivazione

scheda contenente dati liberamente accessibili

CM - COMPILAZIONE

CMP - COMPILAZIONE

CMPD - Data

2011

CMPN - Nome

Sisti B.

**FUR - Funzionario
responsabile**

Branca M.

**FUR - Funzionario
responsabile**

Sframeli M.