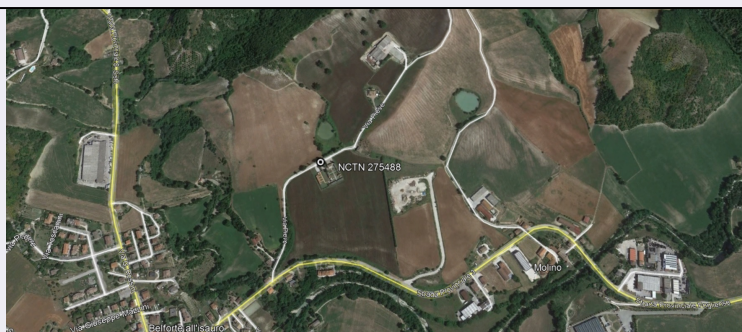


# SCHEDA



## CD - CODICI

TSK - Tipo scheda	SI
LIR - Livello ricerca	P
NCT - CODICE UNIVOCO	
NCTR - Codice regione	11
NCTN - Numero catalogo generale	00275488
ESC - Ente schedatore	S263
ECP - Ente competente	S263

## OG - OGGETTO

### OGT - OGGETTO

OGTD - Definizione	area di materiale mobile
OGTT - Precisazione tipologica	area di frammenti fittili e materiali da costruzione
OGTA - Livello di individuazione	sito individuato sulla base di documenti d'archivio

## LC - LOCALIZZAZIONE GEOGRAFICO-AMMINISTRATIVA

### PVC - LOCALIZZAZIONE GEOGRAFICO-AMMINISTRATIVA

PVCS - Stato	ITALIA
PVCR - Regione	Marche
PVCP - Provincia	PU
PVCC - Comune	Belforte all'Isauro
PVCL - Località	Pieve Vecchia

## CS - LOCALIZZAZIONE CATASTALE

CTL - Tipo di localizzazione	localizzazione fisica
------------------------------	-----------------------

### CTS - LOCALIZZAZIONE CATASTALE

CTSC - Comune	Belforte all'Isauro
CTSF - Foglio/Data	Foglio 5
CTSN - Particelle	particelle: A, 60, 254

## GP - GEOREFERENZIAZIONE TRAMITE PUNTO

GPI - Identificativo Punto	1
GPL - Tipo di localizzazione	localizzazione fisica

### GPD - DESCRIZIONE DEL PUNTO

GPDP - PUNTO

<b>GPDPX - Coordinata X</b>	12.381116
<b>GPDPY - Coordinata Y</b>	43.721362
<b>GPM - Metodo di georeferenziazione</b>	punto esatto
<b>GPT - Tecnica di georeferenziazione</b>	rilievo da cartografia senza sopralluogo
<b>GPP - Proiezione e Sistema di riferimento</b>	WGS84
<b>GPB - BASE DI RIFERIMENTO</b>	
<b>GPBB - Descrizione sintetica</b>	C.T.R. MARCHE
<b>GPBT - Data</b>	2000
<b>GPBO - Note</b>	<a href="http://wms.cartografia.marche.it/geoserver/CTR/wms">http://wms.cartografia.marche.it/geoserver/CTR/wms</a>
<b>DT - CRONOLOGIA</b>	
<b>DTZ - CRONOLOGIA GENERICA</b>	
<b>DTZG - Fascia cronologica di riferimento</b>	PERIODIZZAZIONI/ STORIA/ Età antica/ Età romana/ I a.C./II d.C.
<b>DTZS - Frazione cronologica</b>	inizio/ fine
<b>DTM - Motivazione cronologia</b>	analisi dei materiali
<b>CA - CARATTERI AMBIENTALI</b>	
<b>USD - USO DEL SUOLO</b>	
<b>USDT - Tipo di utilizzo</b>	in prevalenza produttiva
<b>DA - DATI ANALITICI</b>	
<b>DES - DESCRIZIONE</b>	
<b>DESO - Descrizione</b>	In località Pieve Vecchia, a Sud-Est del muro perimetrale dell'attuale cimitero, si segnala il rinvenimento di diversi frammenti di tegole romane e alcuni mattoncini di una pavimentazione in opus spicatum. Tra i reperti ceramici si individuano frammenti di vernice nera, ceramica comune acroma e alcuni frammenti di dolia. Il materiale rinvenuto data il periodo di vita di questa probabile fattoria romana dal I a.C. al II d.C. A Nord-est del cimitero, nel campo di fronte all'entrata alla Pieve, l'aratro ha divelto un muro in ciottoli con tegole romane. Il terreno vicino al muro distrutto ha restituito frammenti di ceramica a vernice nera del I a.C. All'interno della Pieve, nel XVIII secolo, venne ritrovata un'epigrafe funeraria (C.I.L., XI, 6184) che successivamente fu trasportata al Palazzo Ducale di Urbino ed esposta nel Lapidarium.
<b>NCS - Interpretazione</b>	Questi dati permettono di ipotizzare che la Pieve di San Lorenzo sia stata costruita nelle vicinanze di una fattoria romana.
<b>MTP - MATERIALI PRESENTI</b>	
<b>MTPS - Densità</b>	media
<b>TU - CONDIZIONE GIURIDICA E VINCOLI</b>	
<b>CDG - CONDIZIONE GIURIDICA</b>	
<b>CDGG - Indicazione generica</b>	proprietà privata
<b>STU - STRUMENTI URBANISTICI</b>	
<b>STUT - Strumenti in vigore</b>	PPAR
<b>DO - FONTI E DOCUMENTI DI RIFERIMENTO</b>	

**FTA - DOCUMENTAZIONE FOTOGRAFICA**

<b>FTAX - Genere</b>	documentazione allegata
<b>FTAP - Tipo</b>	fotografia digitale (file)
<b>FTAN - Codice identificativo</b>	NCTN 275488

**FNT - FONTI E DOCUMENTI**

<b>FNTP - Tipo</b>	lettera
<b>FNTD - Data</b>	nr
<b>FNTN - Nome archivio</b>	ANS
<b>FNTS - Posizione</b>	ZA 236-0
<b>FNTI - Codice identificativo</b>	prot.n.

**FNT - FONTI E DOCUMENTI**

<b>FNTP - Tipo</b>	lettera
<b>FNTD - Data</b>	nr
<b>FNTN - Nome archivio</b>	ANS
<b>FNTS - Posizione</b>	ZA 221-0
<b>FNTI - Codice identificativo</b>	prot.n.

**BIL - Citazione completa**

Monacchi Walter, La carta archeologica, in Il Montefeltro. Ambiente, storia, arte nelle valli del Foglia e del Conca, I, a cura di Girolamo Allegretti, Francesco V. Lombardi, 1995, p. 109, n. 65.

**BIL - Citazione completa**

Monacchi Walter, Il territorio del Montefeltro in età romana, in Monumenti e culture nell'Appennino in età romana, Atti del convegno, Sestino (AR) 12 novembre 1989, Studia Archaeologica 65, L'Erma di Bretschneider, 1993, p. 18, fig. 9.

**BIL - Citazione completa**

Monacchi Walter, Testimonianze d'epoca romana, Belforte all'Isauro, in Analisi storica di un territorio fra Montefeltro e Massa Trabaria, Convegno di studi 23 agosto 1987, a cura di Francesco V. Lombardi, 1990, p. 32, fig. 1,12.

**BIL - Citazione completa**

Monacchi Walter, Belforte all'Isauro, Schede per località, in Picus. Studi e ricerche sulle Marche nell'antichità VII, 1988, p. 280, fig. 1,21.

**BIL - Citazione completa**

Monacchi Walter, Insediamenti umani e viabilità romana nella valle del Foglia, in Le strade nelle Marche. Il problema nel tempo, Atti del convegno Fano-Fabriano-Pesaro-Ancona, 11-14 ottobre 1984, Atti e Memorie della Deputazione di Storia Patria per le Marche, 89-91, 1987, p. 252, n. 48, tav. 1.29.

**AD - ACCESSO AI DATI****ADS - SPECIFICHE DI ACCESSO AI DATI**

<b>ADSP - Profilo di accesso</b>	1
<b>ADSM - Motivazione</b>	scheda contenente dati liberamente accessibili

**CM - COMPILAZIONE****CMP - COMPILAZIONE**

<b>CMPD - Data</b>	2009
<b>CMPN - Nome</b>	Tecne srl (Cerri, Laura)

<b>FUR - Funzionario responsabile</b>	Baldelli, Gabriele
---------------------------------------	--------------------

**AGG - AGGIORNAMENTO - REVISIONE**

<b>AGGD - Data</b>	2021
--------------------	------

<b>AGGN - Nome</b>	Campedelli, Alessandro
<b>AGGE - Ente</b>	SABAP - Marche
<b>AGGF - Funzionario responsabile</b>	Voltolini, Diego