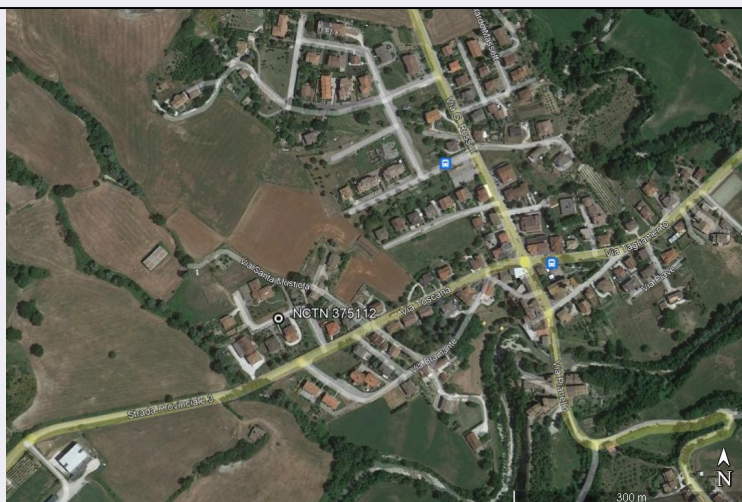


# SCHEDA



## CD - CODICI

TSK - Tipo scheda	SI
LIR - Livello ricerca	P
<b>NCT - CODICE UNIVOCO</b>	
NCTR - Codice regione	11
NCTN - Numero catalogo generale	00375112
ESC - Ente schedatore	S263
ECP - Ente competente	S263

## OG - OGGETTO

### OGT - OGGETTO

OGTD - Definizione	area di materiale mobile
OGTT - Precisazione tipologica	area di frammenti fittili
OGTA - Livello di individuazione	sito individuato sulla base di dati bibliografici

## LC - LOCALIZZAZIONE GEOGRAFICO-AMMINISTRATIVA

### PVC - LOCALIZZAZIONE GEOGRAFICO-AMMINISTRATIVA

PVCS - Stato	ITALIA
PVCR - Regione	Marche
PVCP - Provincia	PU
PVCC - Comune	Belforte all'Isauro

## GP - GEOREFERENZIAZIONE TRAMITE PUNTO

### GPD - DESCRIZIONE DEL PUNTO

GPDP - PUNTO	
GPB - BASE DI RIFERIMENTO	

## DT - CRONOLOGIA

### DTZ - CRONOLOGIA GENERICA

DTZG - Fascia cronologica di riferimento	PERIODIZZAZIONI/ PROTOSTORIA/ Età del Ferro/ Seconda età del Ferro
--	--

<b>DTZS - Frazione cronologica</b>	fine
<b>DTM - Motivazione cronologia</b>	analisi dei materiali
<b>CA - CARATTERI AMBIENTALI</b>	
<b>USD - USO DEL SUOLO</b>	
<b>USDT - Tipo di utilizzo</b>	terreno coltivato
<b>DA - DATI ANALITICI</b>	
<b>DES - DESCRIZIONE</b>	
<b>DESO - Descrizione</b>	Rinvenimento di sporadici frammenti di ceramica d'impasto, presumibilmente della tarda età del ferro.
<b>NCS - Interpretazione</b>	Testimonianza di una frequentazione preromana dell'area.
<b>MTP - MATERIALI PRESENTI</b>	
<b>MTPS - Densità</b>	rada
<b>MTPE - Periodo</b>	Tarda Età del Ferro
<b>TU - CONDIZIONE GIURIDICA E VINCOLI</b>	
<b>CDG - CONDIZIONE GIURIDICA</b>	
<b>CDGG - Indicazione generica</b>	proprietà privata
<b>DO - FONTI E DOCUMENTI DI RIFERIMENTO</b>	
<b>FTA - DOCUMENTAZIONE FOTOGRAFICA</b>	
<b>FTAX - Genere</b>	documentazione allegata
<b>FTAP - Tipo</b>	fotografia digitale (file)
<b>FTAD - Data</b>	2021
<b>FTAE - Ente proprietario</b>	S263
<b>FTAN - Codice identificativo</b>	NCTN 375112
<b>BIL - Citazione completa</b>	Monacchi Walter, Belforte all'Isauro. Schede per località, in Picus. Studi e ricerche sulle Marche nell'antichità, VIII, 1988, p. 279
<b>AD - ACCESSO AI DATI</b>	
<b>ADS - SPECIFICHE DI ACCESSO AI DATI</b>	
<b>ADSP - Profilo di accesso</b>	3
<b>ADSM - Motivazione</b>	scheda di bene non adeguatamente sorvegliabile
<b>CM - COMPILAZIONE</b>	
<b>CMP - COMPILAZIONE</b>	
<b>CMPD - Data</b>	2021
<b>CMPN - Nome</b>	Campedelli, Alessandro
<b>FUR - Funzionario responsabile</b>	Voltolini, Diego