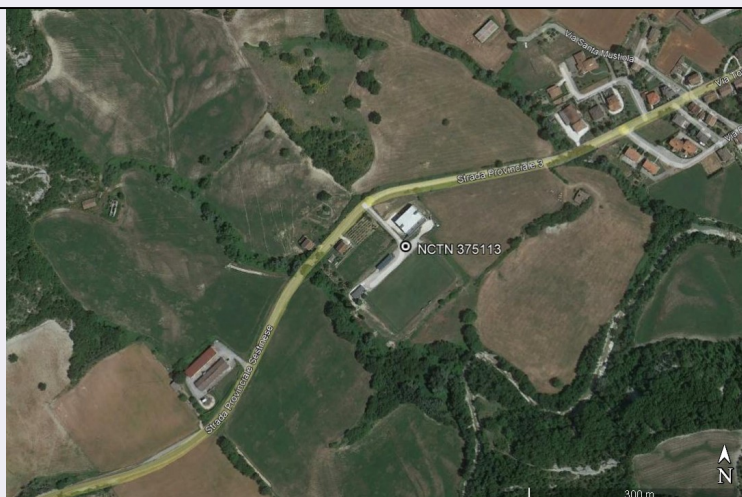


SCHEDA



CD - CODICI

TSK - Tipo scheda	SI
LIR - Livello ricerca	P
NCT - CODICE UNIVOCO	
NCTR - Codice regione	11
NCTN - Numero catalogo generale	00375113
ESC - Ente schedatore	S263
ECP - Ente competente	S263

OG - OGGETTO

OGT - OGGETTO

OGTD - Definizione	area di materiale mobile
OGTT - Precisazione tipologica	area di frammenti fittili e materiali da costruzione
OGTA - Livello di individuazione	sito individuato sulla base di dati bibliografici

LC - LOCALIZZAZIONE GEOGRAFICO-AMMINISTRATIVA

PVC - LOCALIZZAZIONE GEOGRAFICO-AMMINISTRATIVA

PVCS - Stato	ITALIA
PVCR - Regione	Marche
PVCP - Provincia	PU
PVCC - Comune	Belforte all'Isauro
PVCL - Località	Palestra comunale

CS - LOCALIZZAZIONE CATASTALE

CTL - Tipo di localizzazione	localizzazione fisica
------------------------------	-----------------------

CTS - LOCALIZZAZIONE CATASTALE

CTSC - Comune	Belforte all'Isauro
CTSF - Foglio/Data	Foglio 6

GP - GEOREFERENZIAZIONE TRAMITE PUNTO

GPI - Identificativo Punto	1
GPL - Tipo di localizzazione	localizzazione fisica

GPD - DESCRIZIONE DEL PUNTO**GPDP - PUNTO****GPDPX - Coordinata X** 12.368986**GPDPY - Coordinata Y** 43.714267**GPM - Metodo di georeferenziazione** punto esatto**GPT - Tecnica di georeferenziazione** rilievo da cartografia senza sopralluogo**GPP - Proiezione e Sistema di riferimento** WGS84**GPB - BASE DI RIFERIMENTO****GPBB - Descrizione sintetica** C.T.R. MARCHE**GPBT - Data** 2000**GPBO - Note** <http://wms.cartografia.marche.it/geoserver/CTR/wms>**DT - CRONOLOGIA****DTZ - CRONOLOGIA GENERICA****DTZG - Fascia cronologica di riferimento** SECOLI/ ARCHI DI SECOLI/ I a.C.-IV**DTM - Motivazione cronologia** analisi dei materiali**CA - CARATTERI AMBIENTALI****USD - USO DEL SUOLO****USDT - Tipo di utilizzo** terreno edificato**DA - DATI ANALITICI****DES - DESCRIZIONE****DESO - Descrizione**

Rinvenimento di ceramica d'impasto attribuibile alla tarda età del ferro. Durante i lavori di scavo per la realizzazione della palestra comunale è venuto alla luce uno strato antropico di età romana alla profondità di circa un metro rispetto al piano di campagna. Proseguendo l'indagine, nell'area è stato individuato un muro di ciottoli fluviali frammisti a spezzoni di tegole romane. I lavori per la realizzazione del parcheggio hanno quasi completamente distrutto il muro e sconvolto il sito. Inoltre, davanti alla casa colonica adiacente alla palestra (oltre il confine tra Marche e Toscana) sono visibili due colonne appena sgrossate, ancora unite a formare un unico blocco di pietra bianca. Il blocco è stato ritrovato insieme a frammenti di tegole romane nel 1976, durante lavori di aratura nel campo a Sud della casa.

NCS - Interpretazione Individuazione di un edificio rurale di età romana.**MTP - MATERIALI PRESENTI****MTPS - Densità** media**MTPE - Periodo** Età romana**TU - CONDIZIONE GIURIDICA E VINCOLI****CDG - CONDIZIONE GIURIDICA****CDGG - Indicazione generica** proprietà mista pubblica/privata**DO - FONTI E DOCUMENTI DI RIFERIMENTO****FTA - DOCUMENTAZIONE FOTOGRAFICA**

FTAX - Genere	documentazione allegata
FTAP - Tipo	fotografia digitale (file)
FTAD - Data	2021
FTAE - Ente proprietario	S263
FTAN - Codice identificativo	NCTN 375113
BIL - Citazione completa	Monacchi Walter, La carta archeologica, in Il Montefeltro. Ambiente, storia, arte nelle valli del Foglia e del Conca, I, a cura di Girolamo Allegretti, Francesco V. Lombardi, 1995, p.108 n. 63.
BIL - Citazione completa	Monacchi Walter, Testimonianze d'epoca romana, Belforte all'Isauro, in Analisi storica di un territorio fra Montefeltro e Massa Trabaria, Convegno di studi 23 agosto 1987, a cura di Francesco V. Lombardi, 1990, p. 29-32, fig. 1,10.
BIL - Citazione completa	Monacchi Walter, Belforte all'Isauro, Schede per località, in Picus. Studi e ricerche sulle Marche nell'antichità VII, 1988, p. 280, fig. 1,18.
AD - ACCESSO AI DATI	
ADS - SPECIFICHE DI ACCESSO AI DATI	
ADSP - Profilo di accesso	2
ADSM - Motivazione	scheda di bene di proprietà privata
CM - COMPILAZIONE	
CMP - COMPILAZIONE	
CMPD - Data	2021
CMPN - Nome	Campedelli, Alessandro
FUR - Funzionario responsabile	Voltolini, Diego