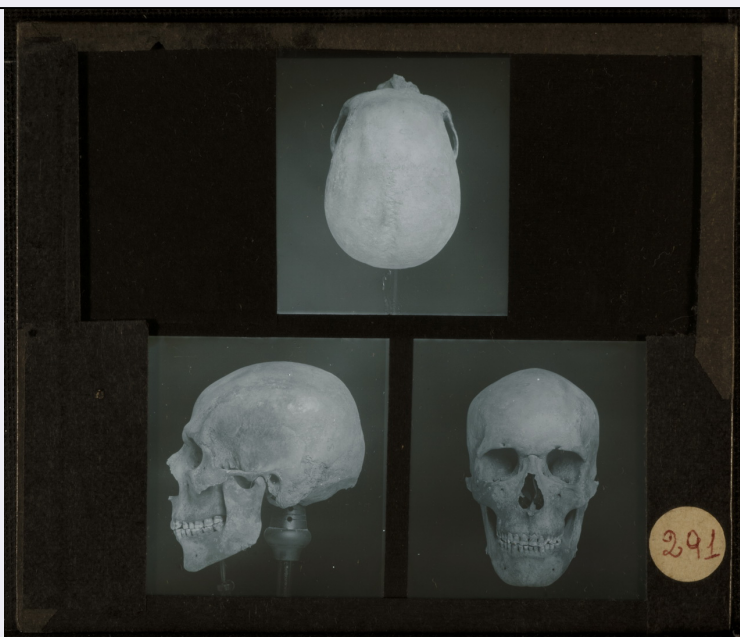


# SCHEDA



## CD - CODICI

TSK - Tipo scheda	F
LIR - Livello catalogazione	C
NCT - CODICE UNIVOCO	
NCTR - Codice Regione	01
NCTN - Numero catalogo generale	00446765
ESC - Ente schedatore	UNITO
ECP - Ente competente per tutela	S251

## OG - BENE CULTURALE

AMB - Ambito di tutela MiBACT	storico artistico
CTG - Categoria	RITRATTISTICA
OGT - DEFINIZIONE BENE	
OGTD - Definizione	positivo
QNT - QUANTITA'	
QNTN - Quantità degli esemplari	1
OGC - TRATTAMENTO CATALOGRAFICO	
OGCT - Trattamento catalografico	bene semplice
OGCN - Numero parti componenti	1
OGM - Modalità di individuazione	appartenenza ad una collezione o raccolta pubblica
OGR - Disponibilità del bene	bene disponibile

## LC - LOCALIZZAZIONE GEOGRAFICO - AMMINISTRATIVA

PVC - LOCALIZZAZIONE

<b>PVCS - Stato</b>	ITALIA
<b>PVCR - Regione</b>	Piemonte
<b>PVCP - Provincia</b>	TO
<b>PVCC - Comune</b>	Torino
<b>LDC - COLLOCAZIONE SPECIFICA</b>	
<b>LDCT - Tipologia</b>	museo
<b>LDCQ - Qualificazione</b>	universitario
<b>LDCN - Denominazione attuale</b>	Palazzo degli Istituti Anatomici
<b>LDCC - Complesso di appartenenza</b>	Polo Museale Universitario
<b>LDCU - Indirizzo</b>	corso Massimo d'Azeglio 52
<b>LDCM - Denominazione raccolta</b>	Museo di Antropologia ed Etnografia dl Sistema Museale di Ateneo dell'Università degli Studi di Torino
<b>LDCS - Specifiche</b>	archivio storico/piano terra
<b>LDCD - Riferimento cronologico</b>	2021
<b>LA - ALTRE LOCALIZZAZIONI GEOGRAFICO - AMMINISTRATIVE</b>	
<b>TLC - Tipo di localizzazione</b>	luogo di provenienza/collocazione precedente
<b>PRV - LOCALIZZAZIONE</b>	
<b>PRVS - Stato</b>	ITALIA
<b>PRVR - Regione</b>	Piemonte
<b>PRVP - Provincia</b>	TO
<b>PRVC - Comune</b>	Torino
<b>PRC - COLLOCAZIONE SPECIFICA</b>	
<b>PRCT - Tipologia contenitore fisico</b>	palazzo
<b>PRCQ - Qualificazione contenitore fisico</b>	universitario
<b>PRCN - Denominazione contenitore fisico</b>	ex Ospedale San Giovanni Vecchio
<b>PRCU - Indicazioni viabilistiche</b>	via Accademia Albertina 17
<b>PRCM - Denominazione contenitore giuridico</b>	Università degli Studi di torino
<b>PRD - DATI CRONOLOGICI</b>	
<b>PRDI - Riferimento cronologico/data inizio</b>	1936
<b>PRDU - Data fine</b>	2018
<b>LAN - Note</b>	Durante il secondo conflitto mondiale, tutto il patrimonio del Museo è stato spostato provvisoriamente fuori Torino.
<b>UB - DATI PATRIMONIALI/INVENTARI/STIME/COLLEZIONI</b>	
<b>UBF - UBICAZIONE BENE</b>	
<b>UBFP - Fondo</b>	Giovanni Marro
<b>UBFS - Serie archivistica</b>	Egitto

<b>UBFC - Collocazione</b>	Archivio fondi fotografici
<b>INV - ALTRI INVENTARI</b>	
<b>INVN - Codice inventario</b>	MAFM_0496
<b>INVD - Riferimento cronologico</b>	2021
<b>INV - ALTRI INVENTARI</b>	
<b>INVN - Codice inventario</b>	291
<b>INVD - Riferimento cronologico</b>	1930-1949
<b>AU - DEFINIZIONE CULTURALE</b>	
<b>AUT - AUTORE/RESPONSABILITA'</b>	
<b>AUTJ - Ente schedatore</b>	S251
<b>AUTH - Codice identificativo</b>	MARROGIO
<b>AUTN - Nome scelto di persona o ente</b>	Marro, Giovanni
<b>AUTP - Tipo intestazione</b>	P
<b>AUTA - Indicazioni cronologiche</b>	1875-1952
<b>AUTS - Riferimento al nome</b>	attribuito
<b>AUTR - Ruolo</b>	fotografo/collettore
<b>AUTM - Motivazione/fonte</b>	documentazione
<b>AUTZ - Note</b>	Giovanni Marro, fondatore del Museo, nel 1926 partecipò - fra il 1913 e il 1935 - in qualità di antropologo alla Missione Archeologica Italiana in Egitto dove svolse anche il compito di documentare l'esperienza di scavo talvolta realizzando gli scatti e talvolta raccogliendo le immagini che attualmente fanno parte del fondo.
<b>ATB - AMBITO CULTURALE</b>	
<b>ATBD - Denominazione</b>	Missione Archeologia Italiana in Egitto
<b>ATBR - Ruolo</b>	antropologo - fotografo
<b>ATBM - Motivazione/fonte</b>	bibliografia
<b>SG - SOGGETTO</b>	
<b>SGT - SOGGETTO</b>	
<b>SGTI - Identificazione</b>	Spedizioni Archeologiche Italiane, Antropologia fisica
<b>SGTI - Identificazione</b>	Marro, Ritratti fotografici, Ossa, Cranio, Strumenti, Antropometria
<b>SGTI - Identificazione</b>	Riproduzioni fotografiche, Tecnica
<b>SGTD - Indicazioni sul soggetto</b>	Foto riproduzione di tre stampe fotografiche di un cranio egizio visto in norma superiore, laterale e frontale. Si riconosce anche lo strumento antropometrico su cui venivano posti i crani per essere studiati e fotografati. Si tratta del craniometro inventato dallo stesso Marro.
<b>SGL - TITOLO</b>	
<b>SGLA - Titolo attribuito</b>	Foto antropometrica di cranio egizio con craniometro
<b>SGLS - Specifiche titolo</b>	analisi iconografica
<b>DT - CRONOLOGIA</b>	
<b>DTZ - CRONOLOGIA GENERICA</b>	
<b>DTZG - Fascia cronologica</b>	

/periodo	XX
DTZS - Specifiche fascia cronologica/periodo	prima metà
<b>DTS - CRONOLOGIA SPECIFICA</b>	
DTSI - Da	1913
DTSV - Validità	ca
DTSF - A	1935
DTSL - Validità	ca
DTM - Motivazione/fonte	documentazione
DTT - Note	Non si può stabilire la campagna di scavo a cui si riferisce la fotografia. Giovanni Marro segue la M.A.I. dal 1913 al 1935.
<b>LR - LUOGO E DATA DELLA RIPRESA</b>	
<b>LRC - LOCALIZZAZIONE</b>	
LRCS - Stato	EGITTO
LRCR - Regione	NR
LRCP - Provincia	NR
LRCC - Comune	NR
LRG - Area storico-geografica	Le campagne di scavo si svolsero fra Gebelein, Assiut, Assuan e Valle delle Regine. La località non è riconoscibile dalla fotografia.
LRO - Occasione	Missione Archeologica Italiana in Egitto
<b>MT - DATI TECNICI</b>	
MTX - Indicazione di colore	BN
<b>MTC - MATERIA E TECNICA</b>	
MTCM - Materia	vetro
MTCT - Tecnica	gelatina bromuro d'argento
<b>MIS - MISURE</b>	
MISZ - Tipo di misura	altezzaxlunghezza
MISU - Unità di misura	cm
MISM - Valore	8,5x10
<b>CO - CONSERVAZIONE E INTERVENTI</b>	
<b>STC - STATO DI CONSERVAZIONE</b>	
STCC - Stato di conservazione	buono
<b>RST - INTERVENTI</b>	
RSTI - Tipo intervento	restauro
RSTD - Riferimento cronologico	2021
RSTE - Ente responsabile	Università degli Studi di Torino
RSTR - Ente finanziatore /sponsor	Ministero della Cultura
RSTN	Fototeca di Bologna / Elvira Tonelli
<b>RST - INTERVENTI</b>	
RSTI - Tipo intervento	condizionamento
RSTD - Riferimento	

<b>cronologico</b>	2021
<b>RSTE - Ente responsabile</b>	Università degli Studi di Torino
<b>RSTR - Ente finanziatore /sponsor</b>	Ministero della Cultura
<b>RSTN</b>	Fototeca di Bologna / Elvira Tonelli

### DA - DATI ANALITICI

<b>DES - Descrizione</b>	diapositiva per proiezione didattica costituita da due vetri (una lastra positiva emulsionata e un vetro semplice di protezione tenuti insieme da una carta gommata nera). Si trova inoltre incollata un'etichetta sull'angolo in basso a destra che riporta un numero.
--------------------------	---

### ISE - ISCRIZIONI/EMBLEMI/MARCHI/STEMMI/TIMBRI

<b>ISER - Riferimento alla parte</b>	recto
<b>ISEP - Posizione</b>	in basso a destra
<b>ISED - Definizione</b>	etichetta
<b>ISEZ - Descrizione</b>	etichetta in carta incollata con manoscritto il numero "291"
<b>ISEQ - Quantità</b>	1

<b>NSC - Notizie storico-critiche</b>	Questa fotografia, così come tutto il fondo fotografico del MAET dedicato all'Egitto, è stata realizzata a partire dal materiale fotografico prodotto durante le campagne di scavo della Missione Archeologica Italiana in Egitto. La Missione fu guidata dall'egittologo Ernesto Schiaparelli fra il 1902 e il 1928 e poi dall'egittologo Giulio Farina fra il 1928 e il 1936. A questi scavi archeologici partecipò - fra il 1913 e il 1935 - in qualità di antropologo anche il fondatore del MAET, Giovanni Marro (collettore del fondo e autore di alcuni scatti). Attualmente non è possibile determinare a quale campagna di scavo sia riferibile questa immagine. La diapositiva è stata realizzata come ausilio per supportare la didattica e la comunicazione scientifica di Marro.
---------------------------------------	---

### TU - CONDIZIONE GIURIDICA E PROVVEDIMENTI DI TUTELA

#### CDG - CONDIZIONE GIURIDICA

<b>CDGG - Indicazione generica</b>	proprietà Ente pubblico non territoriale
<b>CDGS - Indicazione specifica</b>	Università degli Studi di Torino

#### ACQ - ACQUISIZIONE

<b>ACQT - Tipo acquisizione</b>	donazione
<b>ACQN - Nome</b>	Marro, Giovanni
<b>ACQD - Riferimento cronologico</b>	1936 ca.
<b>BPT - Provvedimenti di tutela - sintesi</b>	no

#### CPR - DIRITTI D'AUTORE

<b>CPRN - Nome</b>	©Università degli Studi di Torino
--------------------	-----------------------------------

### DO - DOCUMENTAZIONE

#### FTA - DOCUMENTAZIONE FOTOGRAFICA

<b>FTAN - Codice identificativo</b>	MAFM_0496
<b>FTAX - Genere</b>	documentazione allegata

<b>FTAP - Tipo</b>	fotografia digitale (file)
<b>FTAD - Riferimento cronologico</b>	2021
<b>FTAE - Ente proprietario</b>	Università degli Studi di Torino
<b>FTAK - Nome file originale</b>	MAFM_0496.jpg
<b>FTAY - Gestione Diritti</b>	©Università degli Studi di Torino
<b>FTAT - Note</b>	L'immagine è di proprietà dell'Università degli Studi di Torino. E' proibito qualsiasi uso o riproduzione senza il consenso del proprietario.
<b>BIB - BIBLIOGRAFIA</b>	
<b>BIBR - Abbreviazione</b>	Mangiapane et al. 2020
<b>BIBJ - Ente schedatore</b>	S251
<b>BIBH - Codice identificativo</b>	BIBLFF01
<b>BIBX - Genere</b>	bibliografia specifica
<b>BIBF - Tipo</b>	contributo in periodico
<b>BIBM - Riferimento bibliografico completo</b>	Mangiapane Gianluigi, Campanella Elisa, Grasso Erika, Boano Rosa. Un patrimonio da valorizzare: l'Egitto antico e l'Egitto moderno nelle collezioni del Museo di Antropologia ed Etnografia di Torino, "Il Capitale culturale", 2020 (20): 359-376
<b>BIBW - Indirizzo web (URL)</b>	<a href="https://riviste.unimc.it/index.php/cap-cult/article/view/2126">https://riviste.unimc.it/index.php/cap-cult/article/view/2126</a>
<b>BIB - BIBLIOGRAFIA</b>	
<b>BIBR - Abbreviazione</b>	Catalogo MAET 1936
<b>BIBJ - Ente schedatore</b>	S251
<b>BIBH - Codice identificativo</b>	BIBLFF02
<b>BIBX - Genere</b>	bibliografia di corredo
<b>BIBF - Tipo</b>	libro
<b>BIBM - Riferimento bibliografico completo</b>	Marro Giovanni, L'Istituto e Museo di Antropologia ed Etnografia di Torino dalla sua fondazione nella Regia Università (1926-IV), , Torino: Tip. Silvestrelli e Cappelletto.
<b>AD - ACCESSO AI DATI</b>	
<b>ADS - SPECIFICHE DI ACCESSO AI DATI</b>	
<b>ADSP - Profilo di accesso</b>	1
<b>ADSM - Motivazione</b>	scheda contenente dati liberamente accessibili
<b>CM - CERTIFICAZIONE E GESTIONE DEI DATI</b>	
<b>CMP - REDAZIONE E VERIFICA SCIENTIFICA</b>	
<b>CMPD - Anno di redazione</b>	2021
<b>CMPN - Responsabile ricerca e redazione</b>	Mangiapane, Gianluigi
<b>RSR - Referente verifica scientifica</b>	Pugliese, Nadia
<b>FUR - Funzionario responsabile</b>	Epifani, Mario