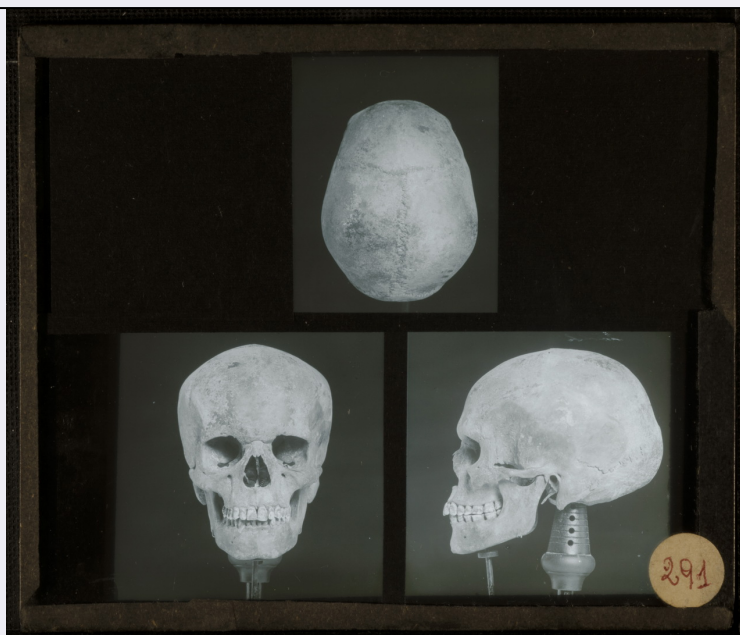


SCHEDA



CD - CODICI

| | |
|----------------------------------|----------|
| TSK - Tipo scheda | F |
| LIR - Livello catalogazione | C |
| NCT - CODICE UNIVOCO | |
| NCTR - Codice Regione | 01 |
| NCTN - Numero catalogo generale | 00446766 |
| ESC - Ente schedatore | UNITO |
| ECP - Ente competente per tutela | S251 |

OG - BENE CULTURALE

| | |
|----------------------------------|--|
| AMB - Ambito di tutela MiBACT | storico artistico |
| CTG - Categoria | RITRATTISTICA |
| OGT - DEFINIZIONE BENE | |
| OGTD - Definizione | positivo |
| QNT - QUANTITA' | |
| QNTN - Quantità degli esemplari | 1 |
| OGC - TRATTAMENTO CATALOGRAFICO | |
| OGCT - Trattamento catalografico | bene semplice |
| OGCN - Numero parti componenti | 1 |
| OGM - Modalità di individuazione | appartenenza ad una collezione o raccolta pubblica |
| OGR - Disponibilità del bene | bene disponibile |

LC - LOCALIZZAZIONE GEOGRAFICO - AMMINISTRATIVA

PVC - LOCALIZZAZIONE

| | |
|-------------------------|----------|
| PVCS - Stato | ITALIA |
| PVCR - Regione | Piemonte |
| PVCP - Provincia | TO |
| PVCC - Comune | Torino |

LDC - COLLOCAZIONE SPECIFICA

| | |
|---|--|
| LDCT - Tipologia | museo |
| LDCQ - Qualificazione | universitario |
| LDCN - Denominazione attuale | Palazzo degli Istituti Anatomici |
| LDCC - Complesso di appartenenza | Polo Museale Universitario |
| LDCU - Indirizzo | corso Massimo d'Azeglio 52 |
| LDCM - Denominazione raccolta | Museo di Antropologia ed Etnografia dl Sistema Museale di Ateneo dell'Università degli Studi di Torino |
| LDCS - Specifiche | archivio storico/piano terra |
| LDCD - Riferimento cronologico | 2021 |

LA - ALTRE LOCALIZZAZIONI GEOGRAFICO - AMMINISTRATIVE

| | |
|-------------------------------------|--|
| TLC - Tipo di localizzazione | luogo di provenienza/collocazione precedente |
|-------------------------------------|--|

PRV - LOCALIZZAZIONE

| | |
|-------------------------|----------|
| PRVS - Stato | ITALIA |
| PRVR - Regione | Piemonte |
| PRVP - Provincia | TO |
| PRVC - Comune | Torino |

PRC - COLLOCAZIONE SPECIFICA

| | |
|---|----------------------------------|
| PRCT - Tipologia contenitore fisico | palazzo |
| PRCQ - Qualificazione contenitore fisico | universitario |
| PRCN - Denominazione contenitore fisico | ex Ospedale San Giovanni Vecchio |
| PRCU - Indicazioni viabilistiche | via Accademia Albertina 17 |
| PRCM - Denominazione contenitore giuridico | Università degli Studi di torino |

PRD - DATI CRONOLOGICI

| | |
|---|------|
| PRDI - Riferimento cronologico/data inizio | 1936 |
| PRDU - Data fine | 2018 |

LAN - Note Durante il secondo conflitto mondiale, tutto il patrimonio del Museo è stato spostato provvisoriamente fuori Torino.

UB - DATI PATRIMONIALI/INVENTARI/STIME/COLLEZIONI

UBF - UBICAZIONE BENE

| | |
|----------------------------------|----------------|
| UBFP - Fondo | Giovanni Marro |
| UBFS - Serie archivistica | Egitto |

| | |
|---|--|
| UBFC - Collocazione | Archivio fondi fotografici |
| INV - ALTRI INVENTARI | |
| INVN - Codice inventario | MAFM_0500 |
| INVD - Riferimento cronologico | 2021 |
| INV - ALTRI INVENTARI | |
| INVN - Codice inventario | 291 |
| INVD - Riferimento cronologico | 1930-1949 |
| AU - DEFINIZIONE CULTURALE | |
| AUT - AUTORE/RESPONSABILITA' | |
| AUTJ - Ente schedatore | S251 |
| AUTH - Codice identificativo | MARROGIO |
| AUTN - Nome scelto di persona o ente | Marro, Giovanni |
| AUTP - Tipo intestazione | P |
| AUTA - Indicazioni cronologiche | 1875-1952 |
| AUTS - Riferimento al nome | attribuito |
| AUTR - Ruolo | fotografo/collettore |
| AUTM - Motivazione/fonte | documentazione |
| AUTZ - Note | Giovanni Marro, fondatore del Museo, nel 1926 partecipò - fra il 1913 e il 1935 - in qualità di antropologo alla Missione Archeologica Italiana in Egitto dove svolse anche il compito di documentare l'esperienza di scavo talvolta realizzando gli scatti e talvolta raccogliendo le immagini che attualmente fanno parte del fondo. |
| ATB - AMBITO CULTURALE | |
| ATBD - Denominazione | Missione Archeologia Italiana in Egitto |
| ATBR - Ruolo | antropologo - fotografo |
| ATBM - Motivazione/fonte | bibliografia |
| SG - SOGGETTO | |
| SGT - SOGGETTO | |
| SGTI - Identificazione | Spedizioni Archeologiche Italiane, Antropologia fisica |
| SGTI - Identificazione | Marro, Ritratti fotografici, Ossa, Cranio, Strumenti, Antropometria |
| SGTI - Identificazione | Riproduzioni fotografiche, Tecnica |
| SGTD - Indicazioni sul soggetto | Foto riproduzione di tre stampe fotografiche di un cranio egizio visto in norma superiore, laterale e frontale. Si riconosce anche lo strumento antropometrico su cui venivano posti i crani per essere studiati e fotografati. Si tratta del craniometro inventato dallo stesso Marro. |
| SGL - TITOLO | |
| SGLA - Titolo attribuito | Foto antropometrica di cranio egizio con craniometro |
| SGLS - Specifiche titolo | analisi iconografica |
| DT - CRONOLOGIA | |
| DTZ - CRONOLOGIA GENERICA | |
| DTZG - Fascia cronologica | |

| | |
|--|---|
| /periodo | XX |
| DTZS - Specifiche fascia cronologica/periodo | prima metà |
| DTS - CRONOLOGIA SPECIFICA | |
| DTSI - Da | 1913 |
| DTSV - Validità | ca |
| DTSF - A | 1935 |
| DTSL - Validità | ca |
| DTM - Motivazione/fonte | documentazione |
| DTT - Note | Non si può stabilire la campagna di scavo a cui si riferisce la fotografia. Giovanni Marro segue la M.A.I. dal 1913 al 1935. |
| LR - LUOGO E DATA DELLA RIPRESA | |
| LRC - LOCALIZZAZIONE | |
| LRCS - Stato | EGITTO |
| LRCR - Regione | NR |
| LRCP - Provincia | NR |
| LRCC - Comune | NR |
| LRG - Area storico-geografica | Le campagne di scavo si svolsero fra Gebelein, Assiut, Assuan e Valle delle Regine. La località non è riconoscibile dalla fotografia. |
| LRO - Occasione | Missione Archeologica Italiana in Egitto |
| MT - DATI TECNICI | |
| MTX - Indicazione di colore | BN |
| MTC - MATERIA E TECNICA | |
| MTCM - Materia | vetro |
| MTCT - Tecnica | gelatina bromuro d'argento |
| MIS - MISURE | |
| MISZ - Tipo di misura | altezzaxlunghezza |
| MISU - Unità di misura | cm |
| MISM - Valore | 8,5x10 |
| CO - CONSERVAZIONE E INTERVENTI | |
| STC - STATO DI CONSERVAZIONE | |
| STCC - Stato di conservazione | buono |
| RST - INTERVENTI | |
| RSTI - Tipo intervento | restauro |
| RSTD - Riferimento cronologico | 2021 |
| RSTE - Ente responsabile | Università degli Studi di Torino |
| RSTR - Ente finanziatore /sponsor | Ministero della Cultura |
| RSTN | Fototeca di Bologna / Elvira Tonelli |
| RST - INTERVENTI | |
| RSTI - Tipo intervento | condizionamento |
| RSTD - Riferimento | |

| | |
|--|--------------------------------------|
| cronologico | 2021 |
| RSTE - Ente responsabile | Università degli Studi di Torino |
| RSTR - Ente finanziatore /sponsor | Ministero della Cultura |
| RSTN | Fototeca di Bologna / Elvira Tonelli |

DA - DATI ANALITICI

| | |
|--------------------------|---|
| DES - Descrizione | diapositiva per proiezione didattica costituita da due vetri (una lastra positiva emulsionata e un vetro semplice di protezione tenuti insieme da una carta gommata nera). Si trova inoltre incollata un'etichetta sull'angolo in basso a destra che riporta un numero. |
|--------------------------|---|

ISE - ISCRIZIONI/EMBLEMI/MARCHI/STEMMI/TIMBRI

| | |
|--------------------------------------|--|
| ISER - Riferimento alla parte | recto |
| ISEP - Posizione | in basso a destra |
| ISED - Definizione | etichetta |
| ISEZ - Descrizione | etichetta in carta incollata con manoscritto il numero "291" |
| ISEQ - Quantità | 1 |

| | |
|---------------------------------------|---|
| NSC - Notizie storico-critiche | Questa fotografia, così come tutto il fondo fotografico del MAET dedicato all'Egitto, è stata realizzata a partire dal materiale fotografico prodotto durante le campagne di scavo della Missione Archeologica Italiana in Egitto. La Missione fu guidata dall'egittologo Ernesto Schiaparelli fra il 1902 e il 1928 e poi dall'egittologo Giulio Farina fra il 1928 e il 1936. A questi scavi archeologici partecipò - fra il 1913 e il 1935 - in qualità di antropologo anche il fondatore del MAET, Giovanni Marro (collettore del fondo e autore di alcuni scatti). Attualmente non è possibile determinare a quale campagna di scavo sia riferibile questa immagine. La diapositiva è stata realizzata come ausilio per supportare la didattica e la comunicazione scientifica di Marro. |
|---------------------------------------|---|

TU - CONDIZIONE GIURIDICA E PROVVEDIMENTI DI TUTELA

CDG - CONDIZIONE GIURIDICA

| | |
|-------------------------------------|--|
| CDGG - Indicazione generica | proprietà Ente pubblico non territoriale |
| CDGS - Indicazione specifica | Università degli Studi di Torino |

ACQ - ACQUISIZIONE

| | |
|--|-----------------|
| ACQT - Tipo acquisizione | donazione |
| ACQN - Nome | Marro, Giovanni |
| ACQD - Riferimento cronologico | 1936 ca. |
| BPT - Provvedimenti di tutela - sintesi | no |

CPR - DIRITTI D'AUTORE

| | |
|--------------------|-----------------------------------|
| CPRN - Nome | ©Università degli Studi di Torino |
|--------------------|-----------------------------------|

DO - DOCUMENTAZIONE

FTA - DOCUMENTAZIONE FOTOGRAFICA

| | |
|-------------------------------------|-------------------------|
| FTAN - Codice identificativo | MAFM_0500 |
| FTAX - Genere | documentazione allegata |

| | |
|--|--|
| FTAP - Tipo | fotografia digitale (file) |
| FTAD - Riferimento cronologico | 2021 |
| FTAE - Ente proprietario | Università degli Studi di Torino |
| FTAK - Nome file originale | MAFM_0500.jpg |
| FTAY - Gestione Diritti | ©Università degli Studi di Torino |
| FTAT - Note | L'immagine è di proprietà dell'Università degli Studi di Torino. E' proibito qualsiasi uso o riproduzione senza il consenso del proprietario. |
| BIB - BIBLIOGRAFIA | |
| BIBR - Abbreviazione | Mangiapane et al. 2020 |
| BIBJ - Ente schedatore | S251 |
| BIBH - Codice identificativo | BIBLFF01 |
| BIBX - Genere | bibliografia specifica |
| BIBF - Tipo | contributo in periodico |
| BIBM - Riferimento bibliografico completo | Mangiapane Gianluigi, Campanella Elisa, Grasso Erika, Boano Rosa. Un patrimonio da valorizzare: l'Egitto antico e l'Egitto moderno nelle collezioni del Museo di Antropologia ed Etnografia di Torino, "Il Capitale culturale", 2020 (20): 359-376 |
| BIBW - Indirizzo web (URL) | https://riviste.unimc.it/index.php/cap-cult/article/view/2126 |
| BIB - BIBLIOGRAFIA | |
| BIBR - Abbreviazione | Catalogo MAET 1936 |
| BIBJ - Ente schedatore | S251 |
| BIBH - Codice identificativo | BIBLFF02 |
| BIBX - Genere | bibliografia di corredo |
| BIBF - Tipo | libro |
| BIBM - Riferimento bibliografico completo | Marro Giovanni, L'Istituto e Museo di Antropologia ed Etnografia di Torino dalla sua fondazione nella Regia Università (1926-IV), , Torino: Tip. Silvestrelli e Cappelletto. |
| AD - ACCESSO AI DATI | |
| ADS - SPECIFICHE DI ACCESSO AI DATI | |
| ADSP - Profilo di accesso | 1 |
| ADSM - Motivazione | scheda contenente dati liberamente accessibili |
| CM - CERTIFICAZIONE E GESTIONE DEI DATI | |
| CMP - REDAZIONE E VERIFICA SCIENTIFICA | |
| CMPD - Anno di redazione | 2021 |
| CMPN - Responsabile ricerca e redazione | Mangiapane, Gianluigi |
| RSR - Referente verifica scientifica | Pugliese, Nadia |
| FUR - Funzionario responsabile | Epifani, Mario |