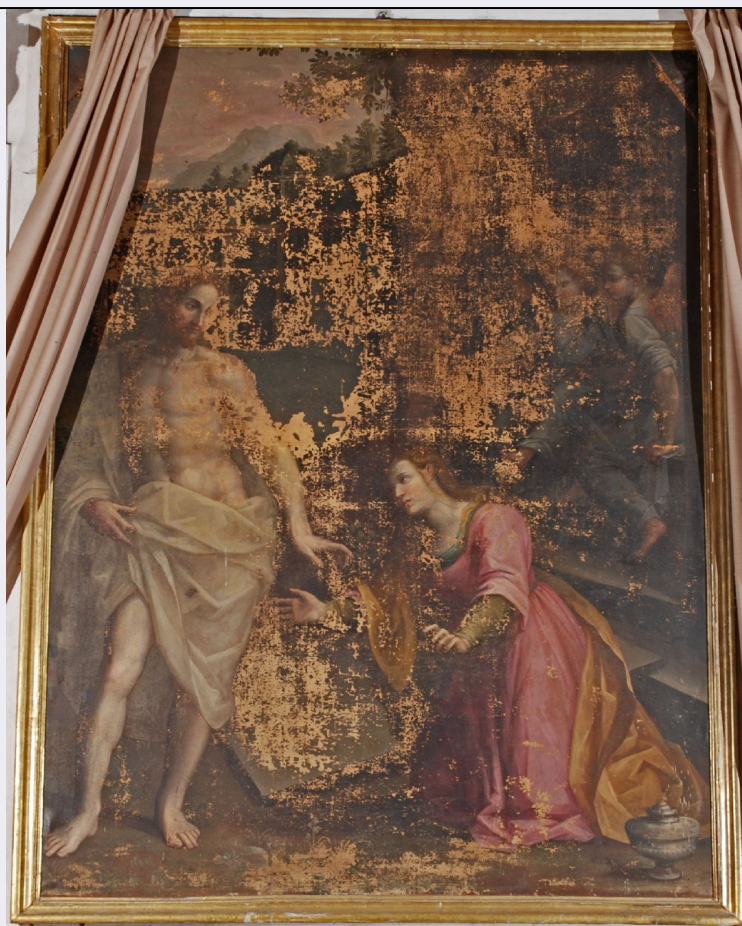


SCHEDA



CD - CODICI

TSK - Tipo Scheda OA

LIR - Livello ricerca C

NCT - CODICE UNIVOCO

NCTR - Codice regione 09

NCTN - Numero catalogo generale 00735067

ESC - Ente schedatore S121

ECP - Ente competente S121

RV - RELAZIONI

RSE - RELAZIONI DIRETTE

RSER - Tipo relazione luogo di collocazione/localizzazione

RSET - Tipo scheda A

OG - OGGETTO

OGT - OGGETTO

OGTD - Definizione dipinto

SGT - SOGGETTO

SGTI - Identificazione Apparizione di Cristo risorto a Santa Maria Maddalena

SGTT - Titolo Noli me tangere

LC - LOCALIZZAZIONE GEOGRAFICO-AMMINISTRATIVA

PVC - LOCALIZZAZIONE GEOGRAFICO-AMMINISTRATIVA ATTUALE

PVCS - Stato	ITALIA
PVCR - Regione	Toscana
PVCP - Provincia	PI
PVCC - Comune	Volterra
LDC - COLLOCAZIONE SPECIFICA	
GP - GEOREFERENZIAZIONE TRAMITE PUNTO	
GPD - DESCRIZIONE DEL PUNTO	
GPDP - PUNTO	
GPB - BASE DI RIFERIMENTO	
DT - CRONOLOGIA	
DTZ - CRONOLOGIA GENERICA	
DTZG - Secolo	sec. XVI
DTS - CRONOLOGIA SPECIFICA	
DTSI - Da	1591
DTSF - A	1591
DTM - Motivazione cronologia	data
AU - DEFINIZIONE CULTURALE	
AUT - AUTORE	
AUTM - Motivazione dell'attribuzione	firma
AUTN - Nome scelto	Balducci Giovanni detto Cosci
AUTA - Dati anagrafici	1560 ca./ post 1631
AUTH - Sigla per citazione	00000087
CMM - COMMITTENZA	
CMMN - Nome	Contugi Smeralda
CMMD - Data	sec. XVI/ seconda metà
CMMF - Fonte	documentazione
MT - DATI TECNICI	
MTC - Materia e tecnica	tela/ pittura a olio
MIS - MISURE	
MISU - Unità	cm
MISA - Altezza	272
MISL - Larghezza	197
CO - CONSERVAZIONE	
STC - STATO DI CONSERVAZIONE	
STCC - Stato di conservazione	cattivo
STCS - Indicazioni specifiche	La tela presenta estese cadute di colore.
DA - DATI ANALITICI	
DES - DESCRIZIONE	
DESO - Indicazioni	

sull'oggetto	Tela con cornice dorata.
DESI - Codifica Iconclass	73E31
DESS - Indicazioni sul soggetto	Personaggi: Cristo; Maddalena; angeli.

ISR - ISCRIZIONI

ISRC - Classe di appartenenza	didascalica
ISRL - Lingua	latino volgare
ISRS - Tecnica di scrittura	a pennello
ISRT - Tipo di caratteri	corsivo
ISRP - Posizione	sul fondo
ISRI - Trascrizione	Joanni Baldu. Pict. fecit 1591

NSC - Notizie storico-critiche
 Nella scena è rappresentato il momento in cui la Maddalena riconosce nell'ortolano Gesù risorto e sta per abbracciarlo, mentre lui la scansa pronunciando la frase "Noli me tangere" che viene riportata nello scudo al di sopra del dipinto. In secondo piano si vedono due angeli che dall'ingresso del sepolcro osservano la scena, mentre sullo sfondo è rappresentato un paesaggio rischiarato dalle luci dell'alba. La tela fu commissionata da Smeralda Contugi vedova Cecchi per trentasette scudi.

TU - CONDIZIONE GIURIDICA E VINCOLI

CDG - CONDIZIONE GIURIDICA

CDGG - Indicazione generica	proprietà privata
------------------------------------	-------------------

NVC - PROVVEDIMENTI DI TUTELA

NVCT - Tipo provvedimento	DLgs n. 42/2004, art. 10, co. 3
NVCE - Estremi provvedimento	2013/10/29
NVCI - Estremi provvedimento in itinere	2013/11/11

DO - FONTI E DOCUMENTI DI RIFERIMENTO

FTA - DOCUMENTAZIONE FOTOGRAFICA

FTAX - Genere	documentazione allegata
FTAP - Tipo	fotografia digitale
FTAN - Codice identificativo	SBAAAS PI dig 00995

FNT - FONTI E DOCUMENTI

FNTP - Tipo	riproduzione del provvedimento di tutela
FNTD - Data	2013/10/29

BIB - BIBLIOGRAFIA

BIBX - Genere	bibliografia specifica
BIBA - Autore	Bavoni U./ Lessi F.
BIBD - Anno di edizione	1997
BIBH - Sigla per citazione	00000001
BIBN - V., pp., nn.	pp. 14, 20-23

AD - ACCESSO AI DATI

ADS - SPECIFICHE DI ACCESSO AI DATI

ADSP - Profilo di accesso	3
ADSM - Motivazione	scheda di bene non adeguatamente sorvegliabile
CM - COMPILAZIONE	
CMP - COMPILAZIONE	
CMPD - Data	2009
CMPN - Nome	Curreli, Angela Maria
FUR - Funzionario responsabile	Russo, Severina
AGG - AGGIORNAMENTO - REVISIONE	
AGGD - Data	2021
AGGN - Nome	Salis, Rita
AGGF - Funzionario responsabile	Travisonni, Chiara
AN - ANNOTAZIONI	