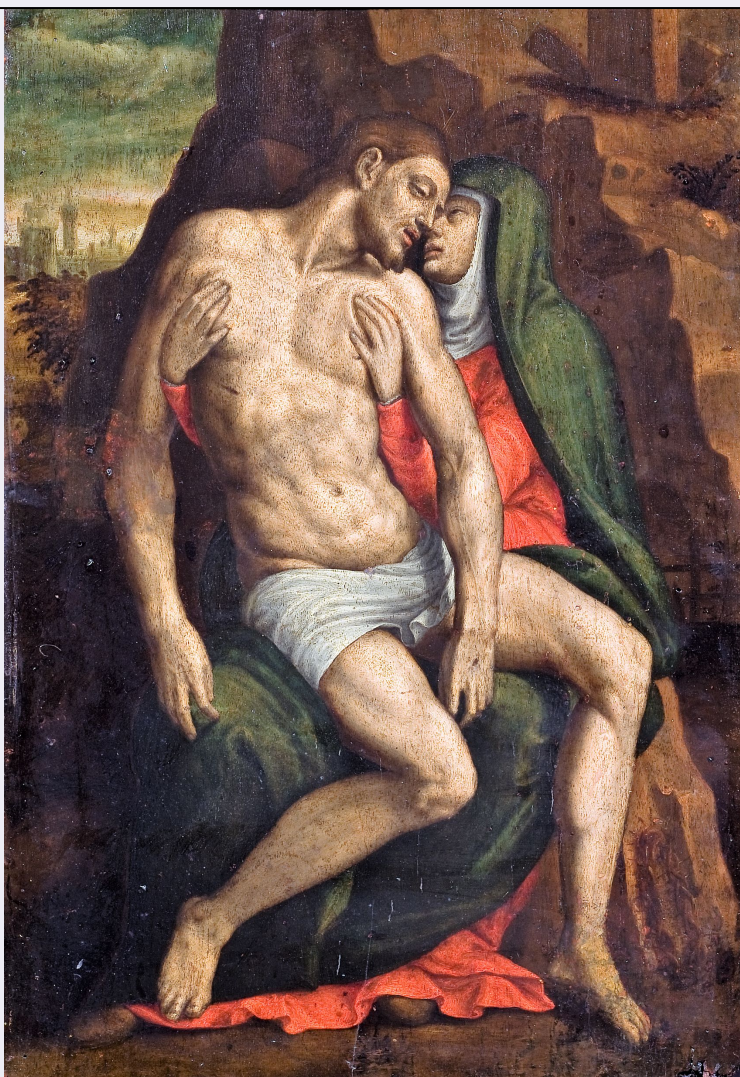


SCHEDA



CD - CODICI

TSK - Tipo Scheda OA

LIR - Livello ricerca C

NCT - CODICE UNIVOCO

NCTR - Codice regione 03

NCTN - Numero catalogo
generale 03271233

ESC - Ente schedatore S289

ECP - Ente competente S289

EPR - Ente proponente S289

OG - OGGETTO

OGT - OGGETTO

OGTD - Definizione dipinto

OGTV - Identificazione opera isolata

SGT - SOGGETTO

SGTI - Identificazione Pietà

LC - LOCALIZZAZIONE GEOGRAFICO-AMMINISTRATIVA

PVC - LOCALIZZAZIONE GEOGRAFICO-AMMINISTRATIVA ATTUALE

PVCS - Stato	ITALIA
PVCR - Regione	Lombardia
PVCP - Provincia	BG
PVCC - Comune	Sarnico
LDC - COLLOCAZIONE SPECIFICA	
LDCT - Tipologia	museo
LDCQ - Qualificazione	pubblico
LDCN - Denominazione attuale	Museo Civico d'Arte e Territorio "Gianni Bellini"
LDCC - Complesso di appartenenza	Palazzo Gervasoni (XV secolo), ex convento di suore; ora proprietà del Comune
LDCU - Indirizzo	Via San Paolo, 8, 24067 Sarnico
LDCM - Denominazione raccolta	Museo Civico d'Arte e Territorio "Gianni Bellini"
LDCS - Specifiche	Il museo è dotato di un deposito interno di opere non esposte. Altre opere sono collocate in Municipio
DT - CRONOLOGIA	
DTZ - CRONOLOGIA GENERICA	
DTZG - Secolo	XVI-XVII
DTZS - Frazione di secolo	fine/ inizio
DTS - CRONOLOGIA SPECIFICA	
DTSI - Da	1590
DTSV - Validità	ca
DTSF - A	1610
DTSL - Validità	ca
DTM - Motivazione cronologia	bibliografia
DTM - Motivazione cronologia	analisi stilistica
AU - DEFINIZIONE CULTURALE	
AUT - AUTORE	
AUTS - Riferimento all'autore	bottega
AUTR - Riferimento all'intervento	pittore
AUTM - Motivazione dell'attribuzione	bibliografia
AUTM - Motivazione dell'attribuzione	analisi stilistica
AUTM - Motivazione dell'attribuzione	confronto
AUTN - Nome scelto	Pulzone Scipione detto Gaetano
AUTA - Dati anagrafici	1544 ca./ 1598
AUTH - Sigla per citazione	Pulzon01
ATB - AMBITO CULTURALE	
ATBD - Denominazione	ambito romano
ATBR - Riferimento	

all'intervento	esecuzione
ATBM - Motivazione dell'attribuzione	analisi stilistica
ATBM - Motivazione dell'attribuzione	bibliografia
ATBM - Motivazione dell'attribuzione	confronto
MT - DATI TECNICI	
MTC - Materia e tecnica	tavola/ pittura a olio
MIS - MISURE	
MISU - Unità	cm
MISA - Altezza	46
MISL - Larghezza	32
FRM - Formato	rettangolare
CO - CONSERVAZIONE	
STC - STATO DI CONSERVAZIONE	
STCC - Stato di conservazione	buono
STCS - Indicazioni specifiche	La piccola tavola presenta alcuni graffi e impercettibili lacune ai bordi forse dovute ad azioni meccaniche durante gli spostamenti. Il dipinto è già stato interessato da ritocchi non documentati. Si segnala la presenza di integrazioni sul corpo di Cristo e nello specifico delle grossolane ridipinture del braccio destro all'altezza del gomito.
DA - DATI ANALITICI	
DES - DESCRIZIONE	
DESO - Indicazioni sull'oggetto	La piacevole invenzione vede la Vergine Addolorata seduta all'aperto su una roccia mentre regge con le braccia il Corpo esanime del Figlio posto sulle sue ginocchia. Il volto di Cristo si flette verso destra incontrando e toccando il profilo del volto della Madre. Sullo sfondo si intravede una città turrita.
DESI - Codifica Iconclass	57 B 21
DESS - Indicazioni sul soggetto	Personaggi: Vergine Addolorata; Cristo morto deposto.
NSC - Notizie storico-critiche	Ritenuta da Giovanni Bellini di Scuola ferrarese, poi ricondotta alla bottega di Antonio Campi, la piccola tavola della pinacoteca di Sarnico è certamente una delle varie copie, note in letteratura grazie al contributo di Federico Zeri sul pittore Scipione Pulzone, in circolazione e derivate dal maestro di Gaeta. In particolare, la tavola acquistata da don Bellini, senza indicazione di provenienza, è perfettamente corrispondente alla versione della Pietà già conservata nella collezione di Lord Bagot. Lo Zeri precisa che le molteplici copie della Pietà di invenzione del Pulzone, non sono attribuibili al maestro, ma a degli ignoti seguaci. È da escludere che la versione di Sarnico, come quella di Lord Bagot, sia opera autografa di Pulzone per l'uso di cromie spente e di toni più ridotti rispetto alla versione del maestro. Tuttavia si crede che la tavola di Sarnico sia stata eseguita nello stretto ambito della bottega. Come ulteriore confronto si veda la "Pietà" passata in asta da Christie's NY il 6 aprile 2006 (lotto 239).
TU - CONDIZIONE GIURIDICA E VINCOLI	
ACQ - ACQUISIZIONE	

ACQT - Tipo acquisizione	donazione
ACQN - Nome	Comune, Sarnico
ACQL - Luogo acquisizione	Sarnico
CDG - CONDIZIONE GIURIDICA	
CDGG - Indicazione generica	proprietà Ente pubblico territoriale
CDGS - Indicazione specifica	Comune di Sarnico
CDGI - Indirizzo	Via Roma, 54, 24067 Sarnico
DO - FONTI E DOCUMENTI DI RIFERIMENTO	
FTA - DOCUMENTAZIONE FOTOGRAFICA	
FTAX - Genere	documentazione esistente
FTAP - Tipo	fotografia digitale (file)
FTAA - Autore	Vari
FTAD - Data	2008
FTAE - Ente proprietario	Comune di Sarnico
FTAC - Collocazione	Archivio digitale
FTAN - Codice identificativo	SarnicoBG_043
FTAT - Note	Pietà
FTAF - Formato	jpeg
BIB - BIBLIOGRAFIA	
BIBX - Genere	bibliografia specifica
BIBA - Autore	Bellini, Giovanni; Dotti, Davide; Mazza, Franco; Valagussa, Giovanni
BIBD - Anno di edizione	2009
BIBH - Sigla per citazione	Bellin09
BIL - Citazione completa	Scheda n. 43, in Museo civico d'arte e del Territorio Gianni Bellini Sarnico, Catalogo a cura di D. Dotti, s.e., Sarnico (Bg) 2009, pp. 130-133.
AD - ACCESSO AI DATI	
ADS - SPECIFICHE DI ACCESSO AI DATI	
ADSP - Profilo di accesso	1
ADSM - Motivazione	scheda contenente dati liberamente accessibili
CM - COMPILAZIONE	
CMP - COMPILAZIONE	
CMPD - Data	2021
CMPN - Nome	Troletti, Federico
FUR - Funzionario responsabile	Sala, Laura
FUR - Funzionario responsabile	Loda, Angelo