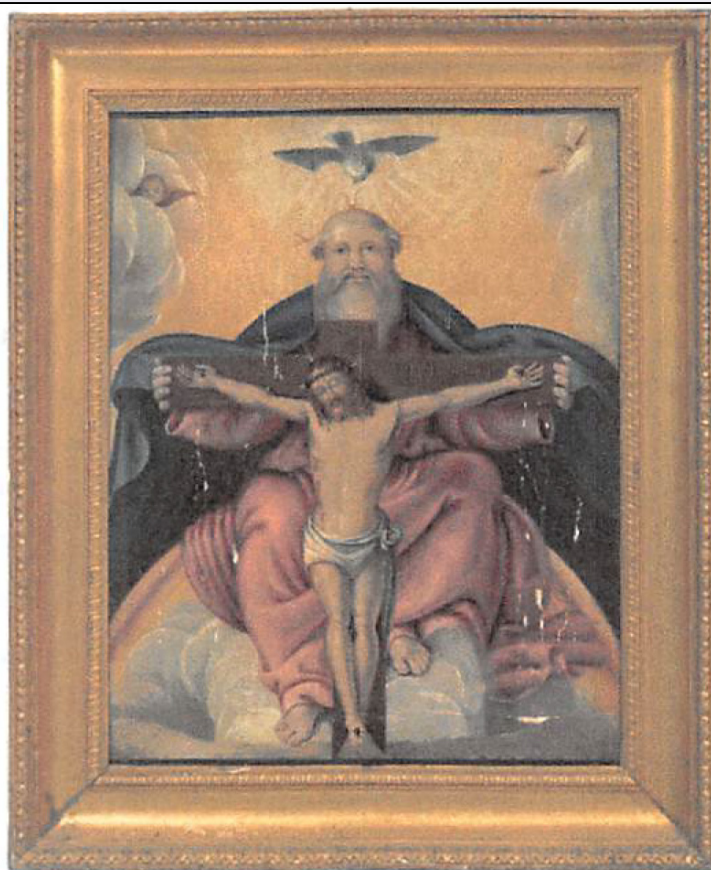


SCHEDA



CD - CODICI

TSK - Tipo Scheda	OA
LIR - Livello ricerca	I
NCT - CODICE UNIVOCO	
NCTR - Codice regione	03
NCTN - Numero catalogo generale	03270127
ESC - Ente schedatore	S289
ECP - Ente competente	S289

OG - OGGETTO

OGT - OGGETTO	
OGTD - Definizione	dipinto

SGT - SOGGETTO

SGTI - Identificazione	La Santa Trinità
------------------------	------------------

LC - LOCALIZZAZIONE GEOGRAFICO-AMMINISTRATIVA

PVC - LOCALIZZAZIONE GEOGRAFICO-AMMINISTRATIVA ATTUALE

PVCS - Stato	ITALIA
PVCR - Regione	Lombardia
PVCP - Provincia	BG
PVCC - Comune	Bergamo

LDC - COLLOCAZIONE SPECIFICA

GP - GEOREFERENZIAZIONE TRAMITE PUNTO**GPD - DESCRIZIONE DEL PUNTO****GPDP - PUNTO****GPB - BASE DI
RIFERIMENTO****DT - CRONOLOGIA****DTZ - CRONOLOGIA GENERICA****DTZG - Secolo**

Sec. XVII

DTZS - Frazione di secolo

prima metà

DTS - CRONOLOGIA SPECIFICA**DTSI - Da**

1533

DTSF - A

1533

DTM - Motivazione cronologia

iscrizione

AU - DEFINIZIONE CULTURALE**AUT - AUTORE****AUTS - Riferimento
all'autore**

attribuito

**AUTR - Riferimento
all'intervento**

pittore

**AUTM - Motivazione
dell'attribuzione**

firma

AUTN - Nome scelto

Agostino Facheris da Caversegno

AUTA - Dati anagrafici

1500 ca - 1552 ca

AUTH - Sigla per citazione

fac01

MT - DATI TECNICI**MTC - Materia e tecnica**

tavola/ pittura a olio

MIS - MISURE**MISU - Unità**

cm

MISA - Altezza

73

MISL - Larghezza

59

CO - CONSERVAZIONE**STC - STATO DI CONSERVAZIONE****STCC - Stato di
conservazione**

buono

DA - DATI ANALITICI**DES - DESCRIZIONE****DESO - Indicazioni
sull'oggetto**

Tavola dipinta raffigurante la Santa Trinità. Al centro il Crocefisso sorretto da Dio Padre assiso su una nube sormontato dalla colomba dello Spirito Santo. Il fondo dorato è delimitato nella parte alta da delle nubi dalle quali si affacciano dei cherubini.

DESI - Codifica Iconclass

11B

**DESS - Indicazioni sul
soggetto**

Personaggi: Dio Padre; Gesù Crocifisso. Allegorie: Spirito Santo

ISR - ISCRIZIONI**ISRC - Classe di**

appartenenza	documentaria
ISRS - Tecnica di scrittura	non determinabile
ISRP - Posizione	retro
ISRI - Trascrizione	Augustinus de Caversenio/ civis bergomi pinxit/ die XII novembris MDXXXIII
NSC - Notizie storico-critiche	La tavola in questione è l'opera più antica del pittore Agostino Facheris da Caversegno. Sul retro è presente una iscrizione ottocentesca che ne riporta la firma e la data di esecuzione. L'iscrizione venne composta nel 1846 quando mercante d'arte bergamasco Prospero Arrigoni ne fece dono al conte Guglielmo Lochis per arricchire la sua collezione. Probabilmente faceva parte di un'ancona lignea della quale si ignora l'originaria collocazione (cfr. relazione storico-artistica allegata al decreto).
TU - CONDIZIONE GIURIDICA E VINCOLI	
CDG - CONDIZIONE GIURIDICA	
CDGG - Indicazione generica	proprietà privata
NVC - PROVVEDIMENTI DI TUTELA	
NVCT - Tipo provvedimento	DLgs n. 42/2004, art. 10
NVCE - Estremi provvedimento	2020/09/01
DO - FONTI E DOCUMENTI DI RIFERIMENTO	
FTA - DOCUMENTAZIONE FOTOGRAFICA	
FTAX - Genere	documentazione allegata
FTAP - Tipo	fotografia digitale (file)
FTAN - Codice identificativo	New_1646667708537
FNT - FONTI E DOCUMENTI	
FNTP - Tipo	riproduzione del provvedimento di tutela
FNTD - Data	2020/09/01
AD - ACCESSO AI DATI	
ADS - SPECIFICHE DI ACCESSO AI DATI	
ADSP - Profilo di accesso	3
ADSM - Motivazione	scheda di bene non adeguatamente sorvegliabile
CM - COMPILAZIONE	
CMP - COMPILAZIONE	
CMPD - Data	2022
CMPN - Nome	Merigo, Silvia
RSR - Referente scientifico	Sala, Laura
FUR - Funzionario responsabile	Sala, Laura