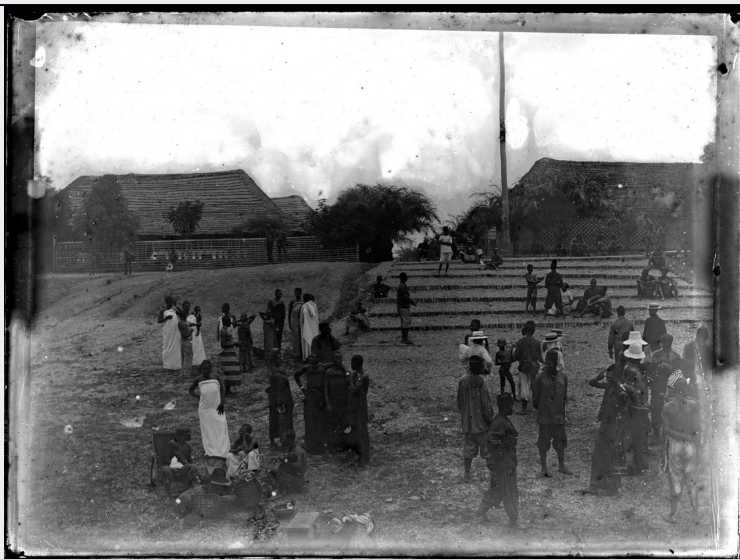


# SCHEDA



## CD - CODICI

|                                  |          |
|----------------------------------|----------|
| TSK - Tipo scheda                | F        |
| LIR - Livello catalogazione      | P        |
| NCT - CODICE UNIVOCO             |          |
| NCTR - Codice Regione            | 01       |
| NCTN - Numero catalogo generale  | 00447597 |
| ESC - Ente schedatore            | UNITO    |
| ECP - Ente competente per tutela | S251     |

## OG - BENE CULTURALE

|                                  |                                                    |
|----------------------------------|----------------------------------------------------|
| AMB - Ambito di tutela<br>MiBACT | storico artistico                                  |
| CTG - Categoria                  | FOTOGRAFIA COLONIALE                               |
| OGT - DEFINIZIONE BENE           |                                                    |
| OGTD - Definizione               | negativo                                           |
| OGC - TRATTAMENTO CATALOGRAFICO  |                                                    |
| OGCT - Trattamento catalografico | bene semplice                                      |
| OGM - Modalità di individuazione | appartenenza ad una collezione o raccolta pubblica |
| OGR - Disponibilità del bene     | bene disponibile                                   |

## LC - LOCALIZZAZIONE GEOGRAFICO - AMMINISTRATIVA

### PVC - LOCALIZZAZIONE

|                  |          |
|------------------|----------|
| PVCS - Stato     | ITALIA   |
| PVCR - Regione   | Piemonte |
| PVCP - Provincia | TO       |
| PVCC - Comune    | Torino   |

### LDC - COLLOCAZIONE SPECIFICA

|                  |       |
|------------------|-------|
| LDCT - Tipologia | museo |
|------------------|-------|

|                                         |                                                                                               |
|-----------------------------------------|-----------------------------------------------------------------------------------------------|
| <b>LDCQ - Qualificazione</b>            | universitario                                                                                 |
| <b>LDCN - Denominazione attuale</b>     | Palazzo degli Istituti Anatomici                                                              |
| <b>LDCC - Complesso di appartenenza</b> | Polo Museale Universitario                                                                    |
| <b>LDCU - Indirizzo</b>                 | corso Massimo D'Azeglio, 52                                                                   |
| <b>LDCM - Denominazione raccolta</b>    | Museo di Antropologia ed Etnografia del Sistema Museale dell'Università degli Studi di Torino |
| <b>LDCS - Specifiche</b>                | Archivio storico/piano terra                                                                  |
| <b>LDCD - Riferimento cronologico</b>   | 2018                                                                                          |

#### **ACB - ACCESSIBILITA' DEL BENE**

**ACBA - Accessibilità** si

### **LA - ALTRE LOCALIZZAZIONI GEOGRAFICO - AMMINISTRATIVE**

**TLC - Tipo di localizzazione** luogo di provenienza/collocazione precedente

#### **PRV - LOCALIZZAZIONE**

**PRVS - Stato** ITALIA

**PRVR - Regione** Piemonte

**PRVP - Provincia** TO

**PRVC - Comune** Torino

#### **PRC - COLLOCAZIONE SPECIFICA**

**PRCT - Tipologia contenitore fisico** museo

**PRCQ - Qualificazione contenitore fisico** universitario

**PRCN - Denominazione contenitore fisico** ex Ospedale San Giovanni Vecchio

**PRCU - Indicazioni viabilistiche** Via Accademia Albertina, 17

#### **PRD - DATI CRONOLOGICI**

**PRDI - Riferimento cronologico/data inizio** 1936

**PRDU - Data fine** 2018

**LAN - Note** Durante il secondo conflitto mondiale, le collezioni e i fondi fotografici del Museo di Antropologia ed Etnografia sono stati spostati provvisoriamente a Fossano (CN).

### **LA - ALTRE LOCALIZZAZIONI GEOGRAFICO - AMMINISTRATIVE**

**TLC - Tipo di localizzazione** luogo di provenienza/collocazione precedente

#### **PRV - LOCALIZZAZIONE**

**PRVS - Stato** ITALIA

**PRVR - Regione** Piemonte

**PRVP - Provincia** TO

**PRVC - Comune** Torino

#### **PRC - COLLOCAZIONE SPECIFICA**

**PRCT - Tipologia**

|                                                          |                                                                                                                                                                                                                                                                                                                                                                                                                                                                                                                                                                                                  |
|----------------------------------------------------------|--------------------------------------------------------------------------------------------------------------------------------------------------------------------------------------------------------------------------------------------------------------------------------------------------------------------------------------------------------------------------------------------------------------------------------------------------------------------------------------------------------------------------------------------------------------------------------------------------|
| <b>contenitore fisico</b>                                | museo                                                                                                                                                                                                                                                                                                                                                                                                                                                                                                                                                                                            |
| <b>PRCQ - Qualificazione contenitore fisico</b>          | universitario                                                                                                                                                                                                                                                                                                                                                                                                                                                                                                                                                                                    |
| <b>PRCN - Denominazione contenitore fisico</b>           | Palazzo dei Principi di Carignano                                                                                                                                                                                                                                                                                                                                                                                                                                                                                                                                                                |
| <b>PRCU - Indicazioni viabilistiche</b>                  | via Accademia delle Scienze, 5                                                                                                                                                                                                                                                                                                                                                                                                                                                                                                                                                                   |
| <b>PRCM - Denominazione contenitore giuridico</b>        | Università degli Studi di Torino                                                                                                                                                                                                                                                                                                                                                                                                                                                                                                                                                                 |
| <b>PRD - DATI CRONOLOGICI</b>                            |                                                                                                                                                                                                                                                                                                                                                                                                                                                                                                                                                                                                  |
| <b>PRDI - Riferimento cronologico/data inizio</b>        | 1926 (?)                                                                                                                                                                                                                                                                                                                                                                                                                                                                                                                                                                                         |
| <b>PRDU - Data fine</b>                                  | 1936                                                                                                                                                                                                                                                                                                                                                                                                                                                                                                                                                                                             |
| <b>UB - DATI PATRIMONIALI/INVENTARI/STIME/COLLEZIONI</b> |                                                                                                                                                                                                                                                                                                                                                                                                                                                                                                                                                                                                  |
| <b>UBF - UBICAZIONE BENE</b>                             |                                                                                                                                                                                                                                                                                                                                                                                                                                                                                                                                                                                                  |
| <b>UBFP - Fondo</b>                                      | Giuseppe Carlo Sesti                                                                                                                                                                                                                                                                                                                                                                                                                                                                                                                                                                             |
| <b>INV - ALTRI INVENTARI</b>                             |                                                                                                                                                                                                                                                                                                                                                                                                                                                                                                                                                                                                  |
| <b>INVN - Codice inventario</b>                          | MAFS_296                                                                                                                                                                                                                                                                                                                                                                                                                                                                                                                                                                                         |
| <b>INVD - Riferimento cronologico</b>                    | 2020                                                                                                                                                                                                                                                                                                                                                                                                                                                                                                                                                                                             |
| <b>AU - DEFINIZIONE CULTURALE</b>                        |                                                                                                                                                                                                                                                                                                                                                                                                                                                                                                                                                                                                  |
| <b>AUT - AUTORE/RESPONSABILITA'</b>                      |                                                                                                                                                                                                                                                                                                                                                                                                                                                                                                                                                                                                  |
| <b>AUTJ - Ente schedatore</b>                            | S251                                                                                                                                                                                                                                                                                                                                                                                                                                                                                                                                                                                             |
| <b>AUTH - Codice identificativo</b>                      | SESTICAR                                                                                                                                                                                                                                                                                                                                                                                                                                                                                                                                                                                         |
| <b>AUTN - Nome scelto di persona o ente</b>              | Giuseppe Carlo Sesti                                                                                                                                                                                                                                                                                                                                                                                                                                                                                                                                                                             |
| <b>AUTP - Tipo intestazione</b>                          | P                                                                                                                                                                                                                                                                                                                                                                                                                                                                                                                                                                                                |
| <b>AUTA - Indicazioni cronologiche</b>                   | 1873-1954                                                                                                                                                                                                                                                                                                                                                                                                                                                                                                                                                                                        |
| <b>AUTR - Ruolo</b>                                      | fotografo principale                                                                                                                                                                                                                                                                                                                                                                                                                                                                                                                                                                             |
| <b>AUTM - Motivazione/fonte</b>                          | documentazione                                                                                                                                                                                                                                                                                                                                                                                                                                                                                                                                                                                   |
| <b>AUTM - Motivazione/fonte</b>                          | bibliografia                                                                                                                                                                                                                                                                                                                                                                                                                                                                                                                                                                                     |
| <b>AUTZ - Note</b>                                       | Originario di Modena, Giuseppe Carlo Sesti, dopo la laurea in ingegneria civile, iniziò a lavorare nell'ambito delle costruzioni ferroviarie. La sua esperienza in questo campo gli permise di essere assunto, nel 1900 alle dipendenze della Compagnie du chemin de fer du Congo, e dal 1902 dalla Compagnie du chemin de fer du Congo supérieur aux Grands Lacs africains. Visse e lavorò nello Stato Libero del Congo e nella colonia belga del Congo in modo continuativo tra il 1900 e il 1919, anno in cui dovette tornare definitivamente in Italia per le precarie condizioni di salute. |
| <b>SG - SOGGETTO</b>                                     |                                                                                                                                                                                                                                                                                                                                                                                                                                                                                                                                                                                                  |
| <b>SGT - SOGGETTO</b>                                    |                                                                                                                                                                                                                                                                                                                                                                                                                                                                                                                                                                                                  |
| <b>SGTI - Identificazione</b>                            | Paesi africani, Colonialismo, Compagnie coloniali; Sesti                                                                                                                                                                                                                                                                                                                                                                                                                                                                                                                                         |
| <b>SGTI - Identificazione</b>                            | Fotografia coloniale, Colonie belghe, Popoli coloniali, Uomini, Donne africane, Bmabini, Insediamento                                                                                                                                                                                                                                                                                                                                                                                                                                                                                            |

|                                                     |                                                                                                                                                                                                                                                                                                                                                                                                                                         |
|-----------------------------------------------------|-----------------------------------------------------------------------------------------------------------------------------------------------------------------------------------------------------------------------------------------------------------------------------------------------------------------------------------------------------------------------------------------------------------------------------------------|
| <b>SGTD - Indicazioni sul soggetto</b>              | Veduta di un folto gruppo di uomini, donne e bambini, seduti e in piedi, davanti ad una scalinata di un insediamento coloniale. Sullo sfondo si osservano alcune costruzioni in muratura con il tetto in paglia e il pennone di una bandiera.                                                                                                                                                                                           |
| <b>SGL - TITOLO</b>                                 |                                                                                                                                                                                                                                                                                                                                                                                                                                         |
| <b>SGLA - Titolo attribuito</b>                     | Gruppo di uomini, donne e bambini                                                                                                                                                                                                                                                                                                                                                                                                       |
| <b>SGLS - Specifiche titolo</b>                     | Analisi iconografica                                                                                                                                                                                                                                                                                                                                                                                                                    |
| <b>DT - CRONOLOGIA</b>                              |                                                                                                                                                                                                                                                                                                                                                                                                                                         |
| <b>DTZ - CRONOLOGIA GENERICA</b>                    |                                                                                                                                                                                                                                                                                                                                                                                                                                         |
| <b>DTZG - Fascia cronologica /periodo</b>           | XIX-XX                                                                                                                                                                                                                                                                                                                                                                                                                                  |
| <b>DTZS - Specifiche fascia cronologica/periodo</b> | fine/ inizio                                                                                                                                                                                                                                                                                                                                                                                                                            |
| <b>DTS - CRONOLOGIA SPECIFICA</b>                   |                                                                                                                                                                                                                                                                                                                                                                                                                                         |
| <b>DTSI - Da</b>                                    | 1900                                                                                                                                                                                                                                                                                                                                                                                                                                    |
| <b>DTSV - Validità</b>                              | post                                                                                                                                                                                                                                                                                                                                                                                                                                    |
| <b>DTSF - A</b>                                     | 1919                                                                                                                                                                                                                                                                                                                                                                                                                                    |
| <b>DTSL - Validità</b>                              | ante                                                                                                                                                                                                                                                                                                                                                                                                                                    |
| <b>DTM - Motivazione/fonte</b>                      | bibliografia                                                                                                                                                                                                                                                                                                                                                                                                                            |
| <b>DTT - Note</b>                                   | L'esperienza di lavoro nello Stato Libero del Congo (Congo Belga dal 1908) di Giuseppe Carlo Sesti, di cui le fotografie del fondo a cui il reperto appartiene sono espressione, avvenne in un periodo compreso tra il 1900 e il 1919. La ricostruzione della sua vita, così come alcuni soggetti ritratti nelle fotografie, permettono di ipotizzare che esse siano state scattate durante i primi dieci anni di permanenza in Africa. |
| <b>LR - LUOGO E DATA DELLA RIPRESA</b>              |                                                                                                                                                                                                                                                                                                                                                                                                                                         |
| <b>LRC - LOCALIZZAZIONE</b>                         |                                                                                                                                                                                                                                                                                                                                                                                                                                         |
| <b>LRCS - Stato</b>                                 | REPUBBLICA DEMOCRATICA DEL CONGO                                                                                                                                                                                                                                                                                                                                                                                                        |
| <b>LRRCR - Regione</b>                              | NR                                                                                                                                                                                                                                                                                                                                                                                                                                      |
| <b>LRCP - Provincia</b>                             | NR                                                                                                                                                                                                                                                                                                                                                                                                                                      |
| <b>LRCC - Comune</b>                                | NR                                                                                                                                                                                                                                                                                                                                                                                                                                      |
| <b>LRG - Area storico-geografica</b>                | Stato Libero del Congo                                                                                                                                                                                                                                                                                                                                                                                                                  |
| <b>LRG - Area storico-geografica</b>                | Congo Belga                                                                                                                                                                                                                                                                                                                                                                                                                             |
| <b>LRO - Occasione</b>                              | Permanenza come ingegnere alle dipendenze della Compagnie du chemin de fer du Congo (1900-1902) e della Compagnie du chemin de fer du Congo supérieur aux Grands Lacs africains (1902-1919), attive nell'ambito delle costruzioni ferroviarie.                                                                                                                                                                                          |
| <b>LRD - Data della ripresa</b>                     | 1900-1919                                                                                                                                                                                                                                                                                                                                                                                                                               |
| <b>MT - DATI TECNICI</b>                            |                                                                                                                                                                                                                                                                                                                                                                                                                                         |
| <b>MTX - Indicazione di colore</b>                  | BN                                                                                                                                                                                                                                                                                                                                                                                                                                      |
| <b>MTC - MATERIA E TECNICA</b>                      |                                                                                                                                                                                                                                                                                                                                                                                                                                         |
| <b>MTCP - Riferimento alla parte</b>                | Supporto primario                                                                                                                                                                                                                                                                                                                                                                                                                       |
| <b>MTCM - Materia</b>                               | vetro                                                                                                                                                                                                                                                                                                                                                                                                                                   |
| <b>MTCT - Tecnica</b>                               | gelatina bromuro d'argento                                                                                                                                                                                                                                                                                                                                                                                                              |
| <b>MIS - MISURE</b>                                 |                                                                                                                                                                                                                                                                                                                                                                                                                                         |
|                                                     |                                                                                                                                                                                                                                                                                                                                                                                                                                         |

|                                      |                   |
|--------------------------------------|-------------------|
| <b>MISP - Riferimento alla parte</b> | Supporto primario |
| <b>MISZ - Tipo di misura</b>         | altezzaxlunghezza |
| <b>MISS - Specifiche</b>             | massima           |
| <b>MISU - Unità di misura</b>        | cm                |
| <b>MISM - Valore</b>                 | 9x12              |

## CO - CONSERVAZIONE E INTERVENTI

### STC - STATO DI CONSERVAZIONE

|                                      |       |
|--------------------------------------|-------|
| <b>STCC - Stato di conservazione</b> | buono |
|--------------------------------------|-------|

### RST - INTERVENTI

|                                          |                                    |
|------------------------------------------|------------------------------------|
| <b>RSTI - Tipo intervento</b>            | restauro                           |
| <b>RSTD - Riferimento cronologico</b>    | 2021                               |
| <b>RSTE - Ente responsabile</b>          | Università degli Studi di Torino   |
| <b>RSTR - Ente finanziatore /sponsor</b> | Ministero della Cultura            |
| <b>RSTN</b>                              | Fototeca di Bologna/Elvira Tonelli |

## DA - DATI ANALITICI

|                                       |                                                                                                                                                                                                                                                                                                                                                                                                                                                                                                                                                                                                                                                                                                                                                                                                                                                                                                                                                                                                                                                                                                                                                                                                                                                                                                                                                        |
|---------------------------------------|--------------------------------------------------------------------------------------------------------------------------------------------------------------------------------------------------------------------------------------------------------------------------------------------------------------------------------------------------------------------------------------------------------------------------------------------------------------------------------------------------------------------------------------------------------------------------------------------------------------------------------------------------------------------------------------------------------------------------------------------------------------------------------------------------------------------------------------------------------------------------------------------------------------------------------------------------------------------------------------------------------------------------------------------------------------------------------------------------------------------------------------------------------------------------------------------------------------------------------------------------------------------------------------------------------------------------------------------------------|
| <b>NSC - Notizie storico-critiche</b> | <p>Il fondo fotografico Giuseppe Carlo Sesti documenta l'esperienza di lavoro e la permanenza nello Stato Libero del Congo (divenuto Congo Belga nel 1908) di Sesti tra il 1900 e il 1919. Qui, lavorò alle dipendenze della Compagnie du chemin de fer du Congo (1900-1902) e della Compagnie du chemin de fer du Congo supérieur aux Grands Lacs africains (1902 – 1919). Durante i suoi anni di servizio Carlo Sesti operò in diverse zone dell'attuale Repubblica Democratica del Congo, soprattutto nelle regioni nord-orientali. Da questi territori provengono le immagini impresse sulle 343 lastre che compongono il fondo. Di dimensioni 9x12 cm, le fotografie ritraggono i lavori di costruzione delle linee ferroviarie, i paesaggi, le popolazioni incontrate, i compagni di lavoro e le scene di vita coloniale. Il fondo è in fase di ricostruzione e riordino cronologico, data la mancanza di didascalie e di informazioni puntuali. Alcune lastre presentano incisioni sul soggetto o il luogo in cui sono state scattate, la maggior parte non presenta alcuna didascalia e nei documenti disponibili non si trovano ulteriori dettagli. Dalla sua biografia e dallo studio di alcuni documenti di archivio, però, emerge che, con ogni probabilità, le lastre sono riconducibili ai primi 10 anni di servizio di Carlo Sesti.</p> |
|---------------------------------------|--------------------------------------------------------------------------------------------------------------------------------------------------------------------------------------------------------------------------------------------------------------------------------------------------------------------------------------------------------------------------------------------------------------------------------------------------------------------------------------------------------------------------------------------------------------------------------------------------------------------------------------------------------------------------------------------------------------------------------------------------------------------------------------------------------------------------------------------------------------------------------------------------------------------------------------------------------------------------------------------------------------------------------------------------------------------------------------------------------------------------------------------------------------------------------------------------------------------------------------------------------------------------------------------------------------------------------------------------------|

## TU - CONDIZIONE GIURIDICA E PROVVEDIMENTI DI TUTELA

### CDG - CONDIZIONE GIURIDICA

|                                     |                                          |
|-------------------------------------|------------------------------------------|
| <b>CDGG - Indicazione generica</b>  | proprietà Ente pubblico non territoriale |
| <b>CDGS - Indicazione specifica</b> | Università degli Studi di Torino         |

### ACQ - ACQUISIZIONE

|                                       |                      |
|---------------------------------------|----------------------|
| <b>ACQT - Tipo acquisizione</b>       | donazione            |
| <b>ACQN - Nome</b>                    | Giuseppe Carlo Sesti |
| <b>ACQD - Riferimento cronologico</b> | Non determinabile    |

|                                                  |                                                                                                                                                                                                                                                                                                                                                                                                                                                                                        |
|--------------------------------------------------|----------------------------------------------------------------------------------------------------------------------------------------------------------------------------------------------------------------------------------------------------------------------------------------------------------------------------------------------------------------------------------------------------------------------------------------------------------------------------------------|
| <b>ACQL - Luogo acquisizione</b>                 | Torino                                                                                                                                                                                                                                                                                                                                                                                                                                                                                 |
| <b>ACQE - Note</b>                               | Non è possibile determinare quando Giuseppe Carlo Sesti donò il fondo fotografico omonimo a Giovanni Marro, fondatore del Museo di Antropologia ed Etnografia dell'Università di Torino (1926). Sembra probabile che la donazione sia avvenuta in un periodo compreso tra il rientro di Sesti in Italia (1919) e la fondazione del Museo (1926).                                                                                                                                       |
| <b>BPT - Provvedimenti di tutela - sintesi</b>   | no                                                                                                                                                                                                                                                                                                                                                                                                                                                                                     |
| <b>CPR - DIRITTI D'AUTORE</b>                    |                                                                                                                                                                                                                                                                                                                                                                                                                                                                                        |
| <b>CPRN - Nome</b>                               | @Università degli Studi di Torino                                                                                                                                                                                                                                                                                                                                                                                                                                                      |
| <b>DO - DOCUMENTAZIONE</b>                       |                                                                                                                                                                                                                                                                                                                                                                                                                                                                                        |
| <b>FTA - DOCUMENTAZIONE FOTOGRAFICA</b>          |                                                                                                                                                                                                                                                                                                                                                                                                                                                                                        |
| <b>FTAN - Codice identificativo</b>              | S296                                                                                                                                                                                                                                                                                                                                                                                                                                                                                   |
| <b>FTAX - Genere</b>                             | documentazione allegata                                                                                                                                                                                                                                                                                                                                                                                                                                                                |
| <b>FTAP - Tipo</b>                               | fotografia digitale (file)                                                                                                                                                                                                                                                                                                                                                                                                                                                             |
| <b>FTAF - Formato</b>                            | jpg                                                                                                                                                                                                                                                                                                                                                                                                                                                                                    |
| <b>FTAD - Riferimento cronologico</b>            | 2021                                                                                                                                                                                                                                                                                                                                                                                                                                                                                   |
| <b>FTAE - Ente proprietario</b>                  | Università degli Studi di Torino                                                                                                                                                                                                                                                                                                                                                                                                                                                       |
| <b>FTAK - Nome file originale</b>                | S_296.jpg                                                                                                                                                                                                                                                                                                                                                                                                                                                                              |
| <b>FTAY - Gestione Diritti</b>                   | @Università degli Studi di Torino                                                                                                                                                                                                                                                                                                                                                                                                                                                      |
| <b>FTAT - Note</b>                               | L'immagine è di proprietà dell'Università degli Studi di Torino. È proibito qualsiasi uso o riproduzione senza il consenso dell'ente proprietario.                                                                                                                                                                                                                                                                                                                                     |
| <b>BIB - BIBLIOGRAFIA</b>                        |                                                                                                                                                                                                                                                                                                                                                                                                                                                                                        |
| <b>BIBJ - Ente schedatore</b>                    | S251                                                                                                                                                                                                                                                                                                                                                                                                                                                                                   |
| <b>BIBH - Codice identificativo</b>              | BIBLFF05                                                                                                                                                                                                                                                                                                                                                                                                                                                                               |
| <b>BIBX - Genere</b>                             | bibliografia specifica                                                                                                                                                                                                                                                                                                                                                                                                                                                                 |
| <b>BIBF - Tipo</b>                               | libro                                                                                                                                                                                                                                                                                                                                                                                                                                                                                  |
| <b>BIBM - Riferimento bibliografico completo</b> | Gualino Riccardo, Pioniere d'Africa, Milano, Fratelli Treves Editori, 1938                                                                                                                                                                                                                                                                                                                                                                                                             |
| <b>AD - ACCESSO AI DATI</b>                      |                                                                                                                                                                                                                                                                                                                                                                                                                                                                                        |
| <b>ADS - SPECIFICHE DI ACCESSO AI DATI</b>       |                                                                                                                                                                                                                                                                                                                                                                                                                                                                                        |
| <b>ADSP - Profilo di accesso</b>                 | 1                                                                                                                                                                                                                                                                                                                                                                                                                                                                                      |
| <b>ADSM - Motivazione</b>                        | scheda contenente dati liberamente accessibili                                                                                                                                                                                                                                                                                                                                                                                                                                         |
| <b>CM - CERTIFICAZIONE E GESTIONE DEI DATI</b>   |                                                                                                                                                                                                                                                                                                                                                                                                                                                                                        |
| <b>CMP - REDAZIONE E VERIFICA SCIENTIFICA</b>    |                                                                                                                                                                                                                                                                                                                                                                                                                                                                                        |
| <b>CMPD - Anno di redazione</b>                  | 2021                                                                                                                                                                                                                                                                                                                                                                                                                                                                                   |
| <b>CMPN - Responsabile ricerca e redazione</b>   | Grasso, Erika                                                                                                                                                                                                                                                                                                                                                                                                                                                                          |
| <b>CMPS - Note</b>                               | La ricerca riguardo alla storia del fondo fotografico e del suo autore è stata condotta con la collaborazione di Annalisa Lilliu (Corso di Laurea in Antropologia Culturale ed Etnologia, Università degli Studi di Torino) sotto la supervisione di Cecilia Pennacini. La compilazione delle schede è stata effettuata con l'ausilio di Lorenzo Maida (Corso di laurea in Comunicazione Interculturale, Università degli Studi di Torino) sotto la supervisione di Cecilia Pennacini. |

**RSR - Referente verifica  
scientifica**

Pugliese, Nadia

**FUR - Funzionario  
responsabile**

Epifani, Mario