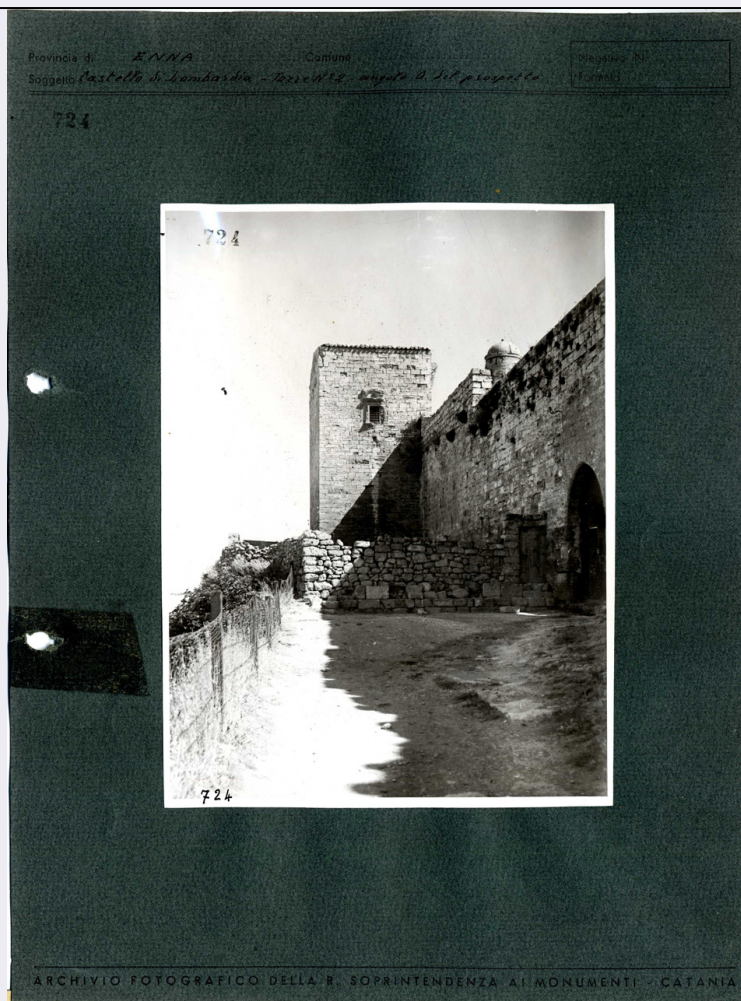


# SCHEDA



## CD - CODICI

TSK - Tipo scheda	F
LIR - Livello catalogazione	C
NCT - CODICE UNIVOCO	
NCTR - Codice Regione	19
NCTN - Numero catalogo generale	00382239
ESC - Ente schedatore	S92
ECP - Ente competente per tutela	R19CRICD

## OG - BENE CULTURALE

AMB - Ambito di tutela MiC	storico artistico
CTG - Categoria	DOCUMENTAZIONE DEL PATRIMONIO ARCHITETTONICO, DOCUMENTAZIONE DEL PATRIMONIO ARCHEOLOGICO
OGT - DEFINIZIONE BENE	
OGTD - Definizione	positivo
OGTT - Tipologia	album
OGTP - Parte componente	scheda di supporto
OGTV - Configurazione strutturale e di contesto	elemento-parte componente

## OGC - TRATTAMENTO CATALOGRAFICO

<b>OGCT - Trattamento catalografico</b>	bene complesso/bene composito - parte componente
<b>OGCN - Numero parti componenti</b>	179
<b>OGM - Modalità di individuazione</b>	appartenenza ad una collezione o raccolta pubblica
<b>OGR - Disponibilità del bene</b>	bene disponibile

## **RV - RELAZIONI**

### **RVE - STRUTTURA COMPLESSA**

<b>RVEL - Livello nella struttura gerarchica</b>	06.08
--	-------

### **RSE - RELAZIONI CON ALTRI BENI**

<b>RSER - Tipo relazione</b>	è compreso in
<b>RSES - Specifiche tipo relazione</b>	correlazione funzionale
<b>RSET - Tipo scheda</b>	FF
<b>RSED - Definizione del bene</b>	Fondo fotografico dell'archivio storico della Soprintendenza
<b>RSEC - Identificativo univoco della scheda</b>	1900382255

### **RSE - RELAZIONI CON ALTRI BENI**

<b>RSER - Tipo relazione</b>	è in relazione con
<b>RSES - Specifiche tipo relazione</b>	correlazione di contesto: serie di 20 positivi di uguale formato che raffigurano esterni e interni del monumento ripresi da diverse angolazioni. La presenza sul verso di uno dei positivi, parzialmente scollato dal supporto secondario, della dicitura dattiloscritta "Collezione Agnello" ha condotto alla verifica che, con l'eccezione di 2 di esse, le fotografie in esame sono state utilizzate come illustrazioni in una pubblicazione del 1935
<b>RSET - Tipo scheda</b>	F
<b>RSED - Definizione del bene</b>	positivo album
<b>RSEC - Identificativo univoco della scheda</b>	1900382239-06.01

## **AC - ALTRI CODICI**

### **ACC - CODICE SCHEDA - ALTRI ENTI**

<b>ACCE - Ente/soggetto responsabile</b>	Regia Soprintendenza ai Monumenti di Catania
<b>ACCC - Codice identificativo</b>	724

## **LC - LOCALIZZAZIONE GEOGRAFICO - AMMINISTRATIVA**

### **PVC - LOCALIZZAZIONE**

<b>PVCS - Stato</b>	ITALIA
<b>PVCR - Regione</b>	Sicilia
<b>PVCP - Provincia</b>	EN
<b>PVCC - Comune</b>	Enna
<b>PVE - Diocesi</b>	PIAZZA ARMERINA

### **LDC - COLLOCAZIONE SPECIFICA**

<b>LDCT - Tipologia</b>	complesso
<b>LDCQ - Qualificazione</b>	monastico
<b>LDCN - Denominazione attuale</b>	Soprintendenza per i Beni Culturali e Ambientali di Enna
<b>LDCF - Uso</b>	ufficio
<b>LDCK - Codice contenitore fisico</b>	ICCD_CF_2905667896061
<b>LDCC - Complesso di appartenenza</b>	Istituto San Michele
<b>LDCU - Indirizzo</b>	Via Orfanotrofio 15
<b>LDCM - Denominazione raccolta</b>	Fondo archivio storico fotografico della Soprintendenza di Enna
<b>LDCG - Codice contenitore giuridico</b>	ICCD_CG_5801830792161
<b>LDCS - Specifiche</b>	Piano seminterrato, armadio metallico n. 13, palchetto 4
<b>ACB - ACCESSIBILITA' DEL BENE</b>	
<b>ACBA - Accessibilità</b>	sì
<b>LA - ALTRE LOCALIZZAZIONI GEOGRAFICO - AMMINISTRATIVE</b>	
<b>TLC - Tipo di localizzazione</b>	luogo di provenienza/collocazione precedente
<b>PRV - LOCALIZZAZIONE</b>	
<b>PRVS - Stato</b>	ITALIA
<b>PRVR - Regione</b>	Sicilia
<b>PRVP - Provincia</b>	CT
<b>PRVC - Comune</b>	Catania
<b>PRE - Diocesi</b>	CATANIA
<b>PRC - COLLOCAZIONE SPECIFICA</b>	
<b>PRCT - Tipologia contenitore fisico</b>	palazzo
<b>PRCQ - Qualificazione contenitore fisico</b>	per uffici
<b>PRCN - Denominazione contenitore fisico</b>	Soprintendenza per i Beni Culturali e Ambientali di Catania
<b>PRCF - Uso contenitore fisico</b>	ufficio
<b>PRCU - Indicazioni viabilistiche</b>	Via Luigi Sturzo, 42
<b>PRCM - Denominazione contenitore giuridico</b>	Soprintendenza per i Beni Culturali e Ambientali di Catania
<b>PRD - DATI CRONOLOGICI</b>	
<b>PRDI - Riferimento cronologico/data inizio</b>	XX Prima metà
<b>PRDU - Data fine</b>	XX Seconda metà
<b>LAN - Note</b>	Parte del patrimonio fotografico risale al 1939, data di istituzione della Soprintendenza ai Monumenti della Sicilia Orientale di Catania, ampliato dal 1986, data della nascita delle Soprintendenze uniche regionali, con la confluenza di documentazione proveniente da altre

province tra cui Enna. In seguito il materiale è stato ridistribuito nelle sedi di competenza

## LA - ALTRE LOCALIZZAZIONI GEOGRAFICO - AMMINISTRATIVE

**TLC - Tipo di localizzazione** luogo di provenienza/collocazione precedente

### PRV - LOCALIZZAZIONE

**PRVS - Stato** ITALIA

**PRVR - Regione** Sicilia

**PRVP - Provincia** AG

**PRVC - Comune** Agrigento

**PRE - Diocesi** AGRIGENTO

### PRC - COLLOCAZIONE SPECIFICA

**PRCT - Tipologia contenitore fisico** museo

**PRCQ - Qualificazione contenitore fisico** archeologico

**PRCN - Denominazione contenitore fisico** Museo archeologico Pietro Griffo

**PRCF - Uso contenitore fisico** ufficio

**PRCU - Indicazioni viabilistiche** contrada San Nicola

**PRCM - Denominazione contenitore giuridico** Soprintendenza BB CC di Agrigento

### PRD - DATI CRONOLOGICI

**PRDI - Riferimento cronologico/data inizio** 1986 post

**PRDU - Data fine** 1991 ante

**LAN - Note**

Prima della costituzione della Soprintendenza BB.CC di Enna, tutti gli atti e i documenti provenienti dagli uffici di Catania furono trasferiti alla Soprintendenza di Agrigento (che, negli anni presi in considerazione, aveva sede presso il museo archeologico), a cui faceva capo la sede di Enna.

## UB - DATI PATRIMONIALI/INVENTARI/STIME/COLLEZIONI

### UBF - UBICAZIONE BENE

**UBFP - Fondo** Fondo fotografico dell'archivio storico della Soprintendenza di Enna

**UBFC - Collocazione** Album n. 12

## AU - DEFINIZIONE CULTURALE

### AUT - AUTORE/RESPONSABILITA'

**AUTJ - Ente schedatore** S92

**AUTH - Codice identificativo** ENAUT010

**AUTN - Nome scelto di persona o ente** Agnello, Giuseppe

**AUTP - Tipo intestazione** P

**AUTA - Indicazioni cronologiche** 1888-1976

<b>AUTR - Ruolo</b>	fotografo principale
<b>AUTM - Motivazione/fonte</b>	pubblicazione di riferimento
<b>AUTZ - Note</b>	attribuzione indicata sull'indice delle illustrazioni in fondo al volume pubblicato dall'autore nel 1935

## **SG - SOGGETTO**

### **SGT - SOGGETTO**

<b>SGTI - Identificazione</b>	Sicilia - Enna - Castello di Lombardia
<b>SGTI - Identificazione</b>	Architettura militare - fortificazioni
<b>SGTD - Indicazioni sul soggetto</b>	Il positivo ritrae parte del rivellino, delimitato a sinistra da una recinzione lungo il tracciato su cui nel 1938 verrà ricostruito il muro, in fondo la Torre della Campana e a destra il muro di delimitazione con il portale di accesso al primo grande cortile. L'immagine fa parte di una serie di scatti effettuati da Giuseppe Agnello, autore del volume "L'architettura sveva in Sicilia" che comprende uno studio sul castello di Lombardia, ed è pubblicata con didascalia "fig. 207 – Torre n. 2 nell'angolo O. del prospetto"

### **SGL - TITOLO**

<b>SGLT - Titolo proprio</b>	Enna Castello di Lombardia - Torre N° 2 - Angolo ovest del prospetto
<b>SGLS - Specifiche titolo</b>	manoscritto al recto del supporto secondario

## **DT - CRONOLOGIA**

### **DTZ - CRONOLOGIA GENERICA**

<b>DTZG - Fascia cronologica /periodo</b>	XX
<b>DTZS - Specifiche fascia cronologica/periodo</b>	prima metà

### **DTS - CRONOLOGIA SPECIFICA**

<b>DTSI - Da</b>	0000
<b>DTSF - A</b>	1935
<b>DTSL - Validità</b>	ante
<b>DTM - Motivazione/fonte</b>	pubblicazione di riferimento
<b>DTT - Note</b>	La datazione ante quem è determinata dalla data di pubblicazione del volume

## **LR - LUOGO E DATA DELLA RIPRESA**

### **LRC - LOCALIZZAZIONE**

<b>LRCS - Stato</b>	ITALIA
<b>LRCR - Regione</b>	Sicilia
<b>LRCP - Provincia</b>	EN
<b>LRCC - Comune</b>	Enna
<b>LRE - Diocesi</b>	PIAZZA ARMERINA

## **MT - DATI TECNICI**

<b>MTX - Indicazione di colore</b>	BN
------------------------------------	----

### **MTC - MATERIA E TECNICA**

<b>MTCP - Riferimento alla parte</b>	supporto primario
<b>MTCM - Materia</b>	carta
<b>MTCT - Tecnica</b>	gelatina ai sali d'argento

**MIS - MISURE**

<b>MISP - Riferimento alla parte</b>	supporto primario
<b>MISZ - Tipo di misura</b>	altezzaxlunghezza
<b>MISU - Unità di misura</b>	cm
<b>MISM - Valore</b>	18 x 14

**MIS - MISURE**

<b>MISP - Riferimento alla parte</b>	supporto secondario
<b>MISZ - Tipo di misura</b>	altezzaxlunghezza
<b>MISU - Unità di misura</b>	cm
<b>MISM - Valore</b>	31 x 23

**CO - CONSERVAZIONE E INTERVENTI****STC - STATO DI CONSERVAZIONE**

<b>STCC - Stato di conservazione</b>	buono
<b>STD - Modalità di conservazione</b>	In armadio chiuso, locale non climatizzato
<b>STP - Proposte di interventi</b>	spolveratura

**DA - DATI ANALITICI**

<b>DES - Descrizione</b>	Positivo incollato su scheda in cartoncino di colore verde scuro che al recto nella parte superiore presenta una griglia prestampata con spazi ove inserire i dati
--------------------------	--

**ISE - ISCRIZIONI/EMBLEMI/MARCHI/STEMMI/TIMBRI**

<b>ISEP - Posizione</b>	supporto secondario: recto: alto
<b>ISED - Definizione</b>	etichetta
<b>ISEE - Specifiche</b>	di collezione
<b>ISEZ - Descrizione</b>	etichetta inventariale
<b>ISEC - Classe di appartenenza</b>	documentaria
<b>ISEL - Lingua</b>	italiano
<b>ISEF - Sistema grafico /alfabeto</b>	latino
<b>ISEM - Materia e tecnica</b>	tipografica
<b>ISEI - Trascrizione</b>	Provincia di, Comune, Negativo N./ Soggetto, Formato

**ISE - ISCRIZIONI/EMBLEMI/MARCHI/STEMMI/TIMBRI**

<b>ISEP - Posizione</b>	supporto secondario: recto: alto
<b>ISED - Definizione</b>	iscrizione
<b>ISEZ - Descrizione</b>	Iscrizione apposta sulla griglia a compilazione dei campi prestampati
<b>ISEC - Classe di appartenenza</b>	didascalica
<b>ISEL - Lingua</b>	italiano
<b>ISEF - Sistema grafico /alfabeto</b>	latino
<b>ISET - Tipo di scrittura/di</b>	

<b>caratteri</b>	corsivo
<b>ISEM - Materia e tecnica</b>	a penna
<b>ISEI - Trascrizione</b>	ENNA/ Castello di Lombardia - Torre N° 2 - Angolo O. del prospetto
<b>ISE - ISCRIZIONI/EMBLEMI/MARCHI/STEMMI/TIMBRI</b>	
<b>ISEP - Posizione</b>	supporto secondario: recto: alto: sin
<b>ISED - Definizione</b>	timbro
<b>ISEE - Specifiche</b>	di collezione
<b>ISEZ - Descrizione</b>	timbro in inchiostro nero
<b>ISEC - Classe di appartenenza</b>	documentaria
<b>ISEF - Sistema grafico /alfabeto</b>	numeri arabi
<b>ISEM - Materia e tecnica</b>	a impressione
<b>ISEI - Trascrizione</b>	724
<b>ISE - ISCRIZIONI/EMBLEMI/MARCHI/STEMMI/TIMBRI</b>	
<b>ISEP - Posizione</b>	supporto primario: recto: alto: sin
<b>ISED - Definizione</b>	timbro
<b>ISEE - Specifiche</b>	di collezione
<b>ISEZ - Descrizione</b>	timbro in inchiostro nero
<b>ISEC - Classe di appartenenza</b>	documentaria
<b>ISEF - Sistema grafico /alfabeto</b>	numeri arabi
<b>ISEM - Materia e tecnica</b>	a impressione
<b>ISEI - Trascrizione</b>	724
<b>ISE - ISCRIZIONI/EMBLEMI/MARCHI/STEMMI/TIMBRI</b>	
<b>ISEP - Posizione</b>	supporto primario: recto: basso: sin
<b>ISED - Definizione</b>	iscrizione
<b>ISEC - Classe di appartenenza</b>	documentaria
<b>ISEF - Sistema grafico /alfabeto</b>	numeri arabi
<b>ISEM - Materia e tecnica</b>	a pennarello
<b>ISEI - Trascrizione</b>	724
<b>ISE - ISCRIZIONI/EMBLEMI/MARCHI/STEMMI/TIMBRI</b>	
<b>ISEP - Posizione</b>	supporto secondario: in calce
<b>ISED - Definizione</b>	iscrizione
<b>ISEE - Specifiche</b>	di collezione
<b>ISEC - Classe di appartenenza</b>	indicazione di responsabilità
<b>ISEL - Lingua</b>	italiano
<b>ISEF - Sistema grafico /alfabeto</b>	latino
<b>ISET - Tipo di scrittura/di caratteri</b>	maiuscolo

<b>ISEM - Materia e tecnica</b>	a stampa
<b>ISEI - Trascrizione</b>	ARCHIVIO FOTOGRAFICO DELLA R. SOPRINTENDENZA AI MONUMENTI - CATANIA
<b>TU - CONDIZIONE GIURIDICA E PROVVEDIMENTI DI TUTELA</b>	
<b>CDG - CONDIZIONE GIURIDICA</b>	
<b>CDGG - Indicazione generica</b>	proprietà Ente pubblico territoriale
<b>CDGS - Indicazione specifica</b>	Regione Siciliana - Soprintendenza BB CC Enna
<b>CDGI - Indirizzo</b>	via Orfanotrofio 15
<b>ACQ - ACQUISIZIONE</b>	
<b>ACQT - Tipo acquisizione</b>	assegnazione
<b>ACQD - Riferimento cronologico</b>	1990 post
<b>BPT - Provvedimenti di tutela - sintesi</b>	dato non disponibile
<b>DO - DOCUMENTAZIONE</b>	
<b>FTA - DOCUMENTAZIONE FOTOGRAFICA</b>	
<b>FTAN - Codice identificativo</b>	SBCAEN724
<b>FTAX - Genere</b>	documentazione allegata
<b>FTAP - Tipo</b>	fotografia digitale (file), riproduzione di fotografia da fonte archivistica
<b>FTAF - Formato</b>	jpg
<b>FTAM - Titolo/didascalia</b>	Enna - Castello di Lombardia
<b>FTAD - Riferimento cronologico</b>	2021
<b>FTAE - Ente proprietario</b>	Soprintendenza BB CC Enna
<b>FTAC - Collocazione</b>	Archivio U.O. 15.2
<b>FTAK - Nome file originale</b>	SBCAEN724.jpg
<b>FTAT - Note</b>	scansione a 300 dpi
<b>BIB - BIBLIOGRAFIA</b>	
<b>BIBJ - Ente schedatore</b>	R19CRICD
<b>BIBH - Codice identificativo</b>	CB000489
<b>BIBX - Genere</b>	bibliografia di confronto
<b>BIBF - Tipo</b>	monografia
<b>BIBM - Riferimento bibliografico completo</b>	Agnello Giuseppe, L'architettura sveva in Sicilia., Tivoli, Collezione meridionale editrice, 1935, p. 493
<b>BIBW - Indirizzo web (URL)</b>	<a href="http://id.sbn.it/bid/PAL0029752">http://id.sbn.it/bid/PAL0029752</a>
<b>AD - ACCESSO AI DATI</b>	
<b>ADS - SPECIFICHE DI ACCESSO AI DATI</b>	
<b>ADSP - Profilo di accesso</b>	1
<b>ADSM - Motivazione</b>	scheda contenente dati liberamente accessibili
<b>CM - CERTIFICAZIONE E GESTIONE DEI DATI</b>	
<b>CMP - REDAZIONE E VERIFICA SCIENTIFICA</b>	



<b>CMPD - Anno di redazione</b>	2021
<b>CMPN - Responsabile ricerca e redazione</b>	Scalisi, Salvatore
<b>CMPN - Responsabile ricerca e redazione</b>	Fondrisi, Cinzia
<b>CMPN - Responsabile ricerca e redazione</b>	Gennaro, Grazia A.
<b>CMPN - Responsabile ricerca e redazione</b>	Marino, Rosa A.
<b>CMPN - Responsabile ricerca e redazione</b>	Nicoletti, Cinzia F.
<b>FUR - Funzionario responsabile</b>	Giunta, Angelo