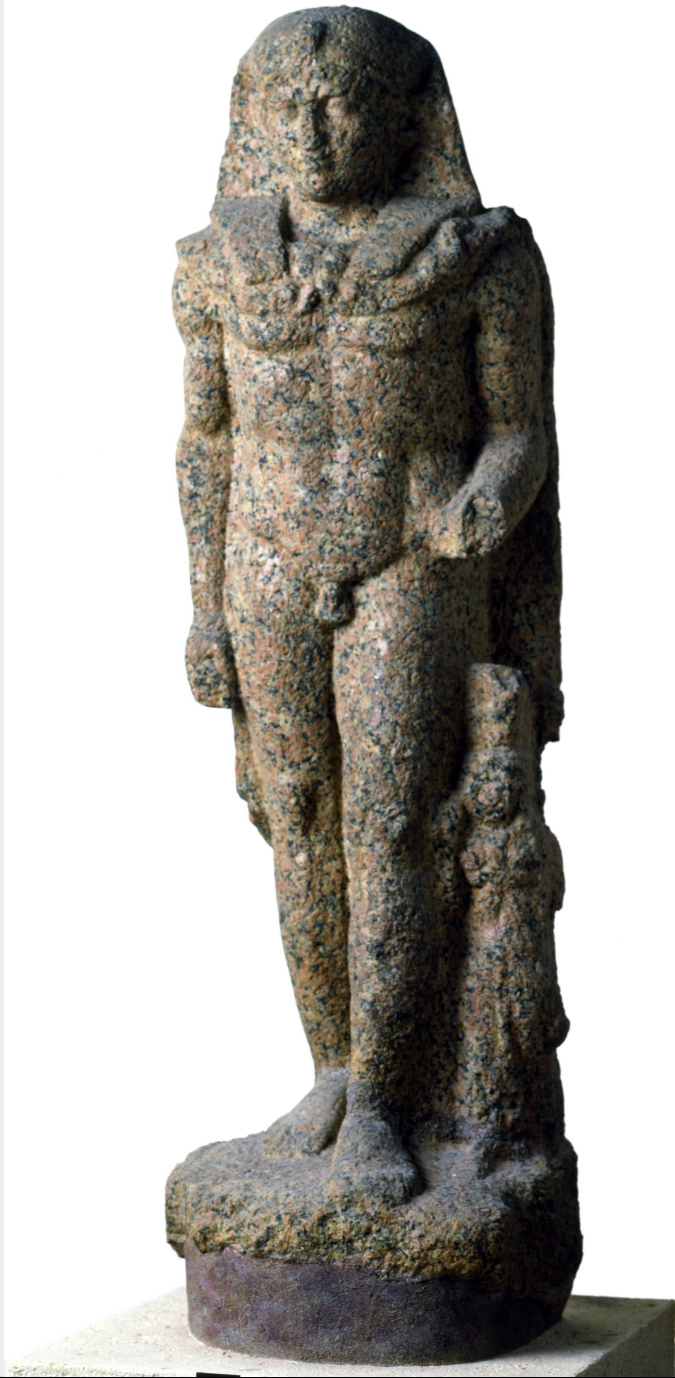


SCHEDA



CD - CODICI

TSK - Tipo Scheda	RA
LIR - Livello ricerca	C
NCT - CODICE UNIVOCO	
NCTR - Codice regione	12
NCTN - Numero catalogo generale	00124782
ESC - Ente schedatore	M328
ECP - Ente competente	M327

OG - OGGETTO

OGT - OGGETTO

OGTD - Definizione	statua
OGTN - Denominazione /dedicazione	Statua di Faraone
CLS - Categoria - classe e produzione	SCULTURA/ STATUARIA
LC - LOCALIZZAZIONE GEOGRAFICO-AMMINISTRATIVA	
PVC - LOCALIZZAZIONE GEOGRAFICO-AMMINISTRATIVA ATTUALE	
PVCS - Stato	ITALIA
PVCR - Regione	Lazio
PVCP - Provincia	RM
PVCC - Comune	Roma
LDC - COLLOCAZIONE SPECIFICA	
LDCT - Tipologia	museo
LDCQ - Qualificazione	archeologico
LDCN - Denominazione attuale	Museo Nazionale Romano, Palazzo Altemps
LDCU - Indirizzo	Piazza di Sant'Apollinare 46, 00186
LDCM - Denominazione raccolta	Raccolta egizia
UB - DATI PATRIMONIALI	
INV - INVENTARIO DI MUSEO O SOPRINTENDENZA	
INVN - Numero	129270
INVD - Data	1957
RE - MODALITA' DI REPERIMENTO	
RES - Specifiche di reperimento	Tenuta di Tor Vergata in Populo; Km. 3,88 della Via Giustiniana.
DT - CRONOLOGIA	
DTZ - CRONOLOGIA GENERICA	
DTZG - Fascia cronologica di riferimento	SECOLI/ I
DTM - Motivazione cronologia	confronto
MT - DATI TECNICI	
MTC - Materia e tecnica	granito
MIS - MISURE	
MISU - Unità	cm
MISA - Altezza	133
MISL - Larghezza	34
DA - DATI ANALITICI	
DES - DESCRIZIONE	
DESO - Indicazioni	Il gruppo statuariao raffigura un personaggio regale con copricapo a nemés ed ureo sulla fronte. Indossa un mantello che gli copre le spalle ed il dorso e gli lascia nuda la parte anteriore del corpo; il resto del corpo è nudo. La parte superiore della figura presenta una accentuata inclinazione sul davanti, mentre la parte inferiore, verticale, è addossata ad un pilastro a cui aderisce una figurina femminile panneggiata, con alto copricapo; ha una veste con nodo isiaco e porta

sull'oggetto	una situla (?) nella mano sinistra. La tipologia del gruppo statuario, i suoi caratteri peculiari sono riferibili all'ambiente egizio, ma la presenza del mantello, gli elementi della tipologia della figura femminili ed il trattamento naturalistico delle forme lo fanno ricollegare alla produzione di gusto egittizzante di età imperiale romana, verosimilmente del periodo di Nerone.
---------------------	---

CO - CONSERVAZIONE

STC - STATO DI CONSERVAZIONE

STCC - Stato di conservazione	mutilo
STCS - Indicazioni specifiche	Mancanti braccio e avambraccio sinistro delle due figure; abraso il volto della figura femminile; fratture alle caviglie del personaggio maschile; rotture alla base.

TU - CONDIZIONE GIURIDICA E VINCOLI

ACQ - ACQUISIZIONE

ACQT - Tipo acquisizione	ritrovamento fortuito
ACQD - Data acquisizione	1930

CDG - CONDIZIONE GIURIDICA

CDGG - Indicazione generica	proprietà Stato
------------------------------------	-----------------

DO - FONTI E DOCUMENTI DI RIFERIMENTO

FTA - DOCUMENTAZIONE FOTOGRAFICA

FTAX - Genere	documentazione allegata
FTAP - Tipo	fotografia digitale (file)
FTAN - Codice identificativo	New_1635342388248

BIL - Citazione completa	S. CURTO, Statua egittizzante nel Museo delle Terme, in Studien zur altägyptische Kultur 6, 1968, pp. 55-61; U.W. HIESINGER, The Portraits of Nero, in American Journal of Archaeology, 79, 1975, pp. 113-124; S. CURTO, Statua egittizzante nel Museo delle Terme, StAltigKul, 6, 1978, p. 55-61; Z. KISS, Etudes sur le portrait imperial romain en Egypte, Varsovie 1984, Travaux du Centre d' archeologie mediterrangenne de l'Academie polonaise des sciences, 23, p. 46 sgg.; G. CLERC, Herakles et les dieux du cercle isiaque, in Hommages a Jean Leclant, Le Caire 1993, (Bibliotheque d'Etudes, 106/3)., pp. 97-135; C.B. ROSE, Dynastic Commemoration and Imperial Portraiture in the Julio-Claudian Period, Cambridge 1997, pp. 46 sgg.; B. ANDREAE, Kleopatra und die historischen Personlichkeiten in ihrem Umkreis, in Kleopatra und die Caesaren, catalogo mostra 2006, pp. 48-125, kat. 15, p. 67; Palazzo Altemps, Le collezioni, Roma 2011, p. 311.
---------------------------------	--

AD - ACCESSO AI DATI

ADS - SPECIFICHE DI ACCESSO AI DATI

ADSP - Profilo di accesso	1
ADSM - Motivazione	scheda contenente dati liberamente accessibili

CM - COMPILAZIONE

CMP - COMPILAZIONE

CMPD - Data	1978
CMPN - Nome	D'amicone, Elvira
RSR - Referente scientifico	Giobbe, Chiara

**FUR - Funzionario
responsabile**

Giobbe, Chiara

RVM - TRASCRIZIONE PER INFORMATIZZAZIONE

RVMD - Data

2021

RVMN - Nome

Mortellaro, Ambra

AN - ANNOTAZIONI

OSS - Osservazioni

La digitalizzazioe della scheda ha compreso un aggiornamento bibliografico e delle misure, sulla base del volume "Palazzo Atemps. Le collezioni" (catalogo Electa, Roma 2011).