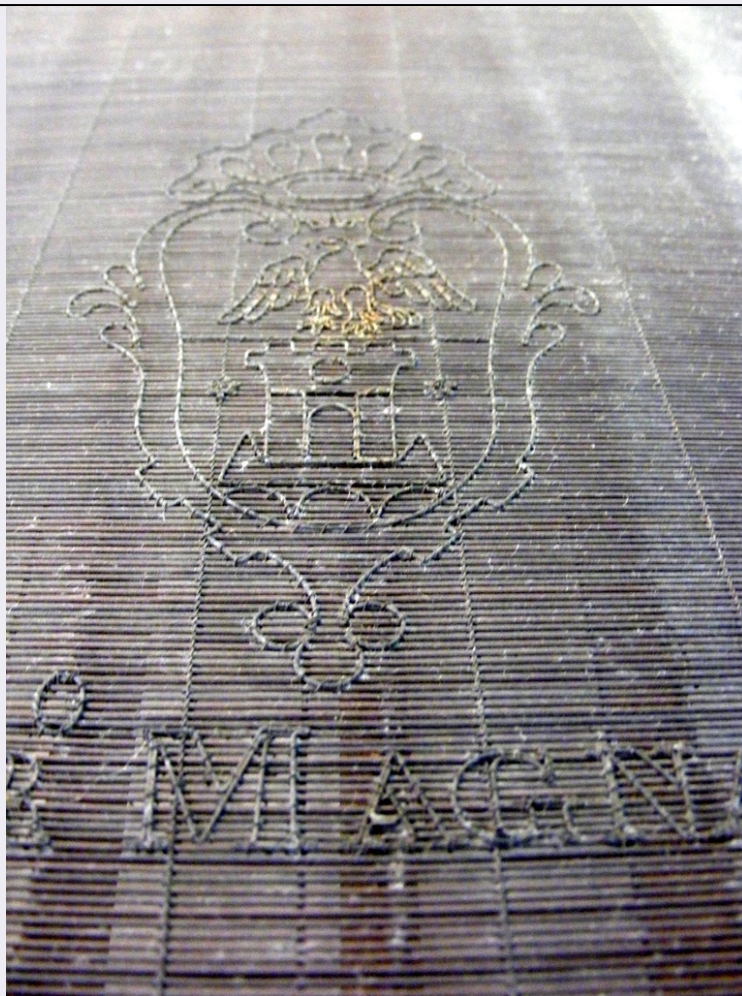


SCHEDA



CD - CODICI

TSK - Tipo scheda PST

LIR - Livello ricerca C

NCT - CODICE UNIVOCO

NCTR - Codice regione 09

NCTN - Numero catalogo generale 00784118

ESC - Ente schedatore S155

ECP - Ente competente S155

EPR - Ente proponente S155

RV - RELAZIONI

ROZ - Altre relazioni 0900784185

OG - OGGETTO

OGT - OGGETTO

OGTD - Definizione forma per carta a mano

OGTT - Tipologia vergata

QNT - QUANTITA'

QNTN - Numero 1

SGT - SOGGETTO

SGTI - Identificazione AL MASSO

SGTP - Posizione	a sinistra
SGT - SOGGETTO	
SGTI - Identificazione	stemma coronato
SGTP - Posizione	a destra
SGT - SOGGETTO	
SGTI - Identificazione	GIOR MAGNANI
SGTP - Posizione	sotto lo stemma
CT - CATEGORIA	
CTP - Categoria principale	Industria Manifattura Artigianato
CTC - Parole chiave	forma per carta a mano vergata
LC - LOCALIZZAZIONE GEOGRAFICO-AMMINISTRATIVA	
PVC - LOCALIZZAZIONE GEOGRAFICO-AMMINISTRATIVA ATTUALE	
PVCS - Stato	ITALIA
PVCR - Regione	Toscana
PVCP - Provincia	PT
PVCC - Comune	Pescia
PVCL - Località	PIETRABUONA
LDC - COLLOCAZIONE SPECIFICA	
LDCT - Tipologia	museo
LDCN - Denominazione attuale	Museo della Carta di Pescia
UB - UBICAZIONE E DATI PATRIMONIALI	
INV - INVENTARIO	
INVD - Data	2013
INVN - Numero	INF.FC.426
INV - INVENTARIO	
INVD - Data	2013
INVN - Numero	INV.FC.427
COL - COLLEZIONI	
COLD - Denominazione	Forme da carta filigranate della Cartiera Enrico Magnani SPA
COLC - Nome del collezionista	cartiere Magnani 2000 spa
COLA - Data ingresso del bene nella collezione	2000
COLU - Data uscita del bene dalla collezione	2004
COLI - Numero inventario bene nella collezione	601a
COL - COLLEZIONI	
COLD - Denominazione	Forme da carta filigranate della Cartiera Enrico Magnani SPA
COLC - Nome del collezionista	Cartiera Enrico Magnani SPA
COLA - Data ingresso del bene nella collezione	sec.XVIII/XIX

COLU - Data uscita del bene dalla collezione	2000
---	------

DT - CRONOLOGIA

DTZ - CRONOLOGIA GENERICA

DTZG - Fascia cronologica di riferimento	sec. XVIII/XIX
---	----------------

DTS - CRONOLOGIA SPECIFICA

DTSI - Da	1793
------------------	------

DTSV - Validità	post
------------------------	------

DTSF - A	1880
-----------------	------

DTSL - Validità	ca
------------------------	----

DTM - Motivazione cronologia	documentazione
-------------------------------------	----------------

AU - DEFINIZIONE CULTURALE

ATB - AMBITO CULTURALE

ATBD - Denominazione	ambito pesciatino
-----------------------------	-------------------

ATBR - Ruolo	realizzazione
---------------------	---------------

ATBM - Motivazione dell'"attribuzione	documentazione
--	----------------

CMM - COMMITTENZA

CMMN - Nome	Cartiere Magnani
--------------------	------------------

MT - DATI TECNICI

MTC - Materia e tecnica	legno/ piallatura
--------------------------------	-------------------

MTC - Materia e tecnica	bronzo/tessitura
--------------------------------	------------------

MTS - Specifiche materiale	Telaio: cipresso e pino; tela: bronzo, rame, filo di rame argentato
-----------------------------------	---

MIS - MISURE

MISU - Unità	cm
---------------------	----

MISA - Altezza	35.8
-----------------------	------

MISL - Larghezza	47
-------------------------	----

MISS - Spessore	4,5
------------------------	-----

MISV - Specifiche	forma da carta
--------------------------	----------------

MIS - MISURE

MISU - Unità	cm
---------------------	----

MISL - Larghezza	3
-------------------------	---

MISV - Specifiche	portata
--------------------------	---------

MIS - MISURE

MISU - Unità	cm
---------------------	----

MISA - Altezza	37,2
-----------------------	------

MISL - Larghezza	49
-------------------------	----

MISS - Spessore	2
------------------------	---

MISV - Specifiche	cascio della forma
--------------------------	--------------------

MIS - MISURE

MISU - Unità	cm
---------------------	----

MISL - Larghezza	3
-------------------------	---

MISV - Specifiche	ricavo foglio
DA - DATI ANALITICI	
DES - DESCRIZIONE	
DESO - Oggetto	forma da carta
UTF - Funzione	creazione a mano di fogli di carta
UTM - Modalità d'uso	Il “lavorente” immerge la forma per carta a mano, nel tino (vasca di pietra) contenente impasto fibroso/cellulosa (“pesto”) e acqua. La forma è provvista di cascio utile a non disperdere la fibra e necessario per determinare le dimensioni del foglio. Il lavorente estrae una quantità di impasto che distribuisce, con scosse rapide, sulla superficie della tela, al fine di ottenere una feltrazione (unione tra le fibre) uniforme. L’acqua in eccesso scola attraverso le maglie della tela, mentre la fibra viene trattenuta. Creato il foglio, il “lavorente” passa la forma, senza cascio, al “ponitore”, il quale, dopo aver lasciato ulteriormente scolare l’acqua, la adagia da un canto sul feltro di lana e ruotando e premendo stacca il foglio dalla tela.
UTS - Cronologia d'uso	sec. XVIII/XIX
APF - APPARATO FIGURATIVO	
APFT - Tipologia	figurativo
APFE - Materia e tecnica di esecuzione	rame/ cucitura (filigrana in chiaro)
NSC - Notizie storico-critiche	La forma da carta in oggetto è parte di una “famiglia” di forme, tutte di formato genovese, che si contraddistingue per quella che per diversi decenni a partire dalla fine del Settecento è conosciuta come la filigrana caratterizzante della famiglia Magnani: su una metà del telaio vi troviamo, infatti, uno scudo coronato con all’interno l’aquila nella parte superiore e la torre in quella inferiore; sull’altra metà, la contromarca “AL MASSO”. La descrizione di tale filigrana era apparsa per la prima volta il 6 agosto 1793 sulla Gazzetta Universale di Firenze, quando Giorgio di Bernardo Magnani, vessato dalle imitazioni illecite, aveva “fatto subito levare l’arme antica della detta Marca stata falsificata da tutte le forme dei suoi edificii e vi ha fatta sostituire l’arme di sua famiglia esprimente tre rialti con sopra una fortezza e due stelle dalle parti e un’aquila in cima e sotto di essa Giorgio Magnani intieramente scritto”. Se ne deduce l’atto di nascita della nostra filigrana, che ritroviamo all’interno di un manoscritto nord africano del 1822-23, come di quello indiano del Bhagavata Purana (1840 ca) interamente realizzato sulla carta filigranata in oggetto, o ancora su alcuni fogli dell’album persiano della dinastia Qajar (1790-1850).
CO - CONSERVAZIONE	
STC - STATO DI CONSERVAZIONE	
STCP - Riferimento alla parte	forma da carta
STCD - Data	2010
STCC - Stato di conservazione	buono
STCS - Indicazioni specifiche	molto sporco ed ossidato
STCM - Modalità di conservazione	deposito con temperatura controllata

STC - STATO DI CONSERVAZIONE

STCP - Riferimento alla parte	cascio
STCD - Data	2010
STCC - Stato di conservazione	buono
STCS - Indicazioni specifiche	molto sporco ed ossidato
STCM - Modalità di conservazione	deposito con temperatura controllata

TU - CONDIZIONE GIURIDICA E VINCOLI**ACQ - ACQUISIZIONE**

ACQT - Tipo acquisizione	donazione
---------------------------------	-----------

CDG - CONDIZIONE GIURIDICA

CDGG - Indicazione generica	proprietà privata
------------------------------------	-------------------

NVC - PROVVEDIMENTI DI TUTELA

NVCT - Tipo provvedimento	DLgs n. 42/2004, art. 10
NVCD - Data notificazione	10/11/2021

DO - FONTI E DOCUMENTI DI RIFERIMENTO**FTA - DOCUMENTAZIONE FOTOGRAFICA**

FTAX - Genere	documentazione allegata
FTAP - Tipo	fotografia digitale
FTAA - Autore	Coppi Linda
FTAD - Data	2010/00/00
FTAE - Ente proprietario	SBAPSAE FI - PT- PO
FTAN - Codice identificativo	SBAPSAE FI 11152UC

FTA - DOCUMENTAZIONE FOTOGRAFICA

FTAX - Genere	documentazione allegata
FTAP - Tipo	fotografia digitale (file)
FTAA - Autore	Coppi Linda
FTAD - Data	2010/00/00
FTAE - Ente proprietario	SBAPSAE FI- PT- PO

FTA - DOCUMENTAZIONE FOTOGRAFICA

FTAX - Genere	documentazione allegata
FTAP - Tipo	fotografia digitale (file)
FTAA - Autore	Coppi Linda
FTAD - Data	2010/00/00
FTAE - Ente proprietario	SBAPSAE FI- PT- PO

FTA - DOCUMENTAZIONE FOTOGRAFICA

FTAX - Genere	documentazione allegata
FTAP - Tipo	fotografia digitale (file)
FTAA - Autore	Coppi Linda
FTAD - Data	2010/00/00

FTAE - Ente proprietario	SBAPSAE FI- PT- PO
BIB - BIBLIOGRAFIA	
BIBX - Genere	bibliografia di corredo
BIBA - Autore	Onori Alberto Maria
BIBD - Anno di edizione	1988
BIBH - Sigla per citazione	00017568
BIB - BIBLIOGRAFIA	
BIBX - Genere	bibliografia di corredo
BIBA - Autore	Tribunale di Prima Istanza di Lucca
BIBD - Anno di edizione	1861
BIBH - Sigla per citazione	00017573
BIB - BIBLIOGRAFIA	
BIBX - Genere	bibliografia di confronto
BIBA - Autore	Heawood Edward
BIBD - Anno di edizione	2003
BIBH - Sigla per citazione	00017575
BIB - BIBLIOGRAFIA	
BIBX - Genere	bibliografia di confronto
BIBA - Autore	Domains of wonder, Selected Masterworks of Indian Painting
BIBD - Anno di edizione	2005
BIBH - Sigla per citazione	00017577
BIB - BIBLIOGRAFIA	
BIBX - Genere	bibliografia di confronto
BIBA - Autore	An Album of Artists' Drawing from Qajar Iran Dinasty
BIBD - Anno di edizione	2017
BIBH - Sigla per citazione	00017578
AD - ACCESSO AI DATI	
ADS - SPECIFICHE DI ACCESSO AI DATI	
ADSP - Profilo di accesso	2
ADSM - Motivazione	scheda di bene non adeguatamente sorvegliabile
CM - COMPILAZIONE	
CMP - COMPILAZIONE	
CMPD - Data	2013
CMPN - Nome	Coppi L.
FUR - Funzionario responsabile	Zaccheddu M.P.
AGG - AGGIORNAMENTO-REVISIONE	
AGGD - Data	2022
AGGN - Nome	Caudullo M. M.
AGGE - Ente	Museo della Carta di Pescia
AGGR - Referente scientifico	Bini M.
AGGF - Funzionario	

