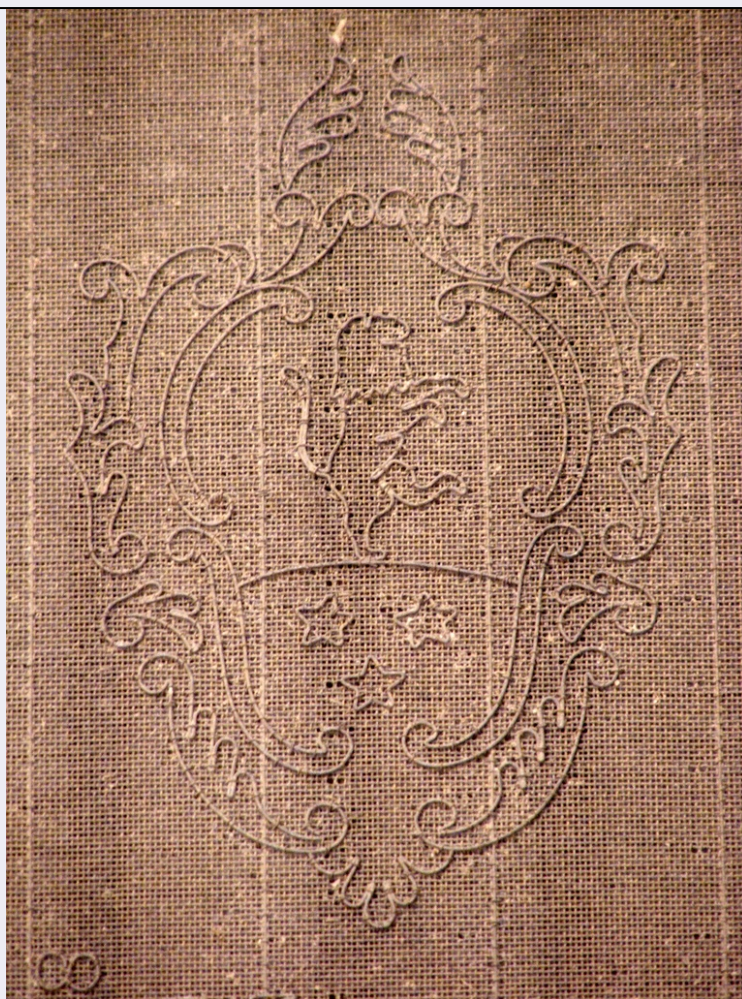


SCHEDA



CD - CODICI

TSK - Tipo scheda PST

LIR - Livello ricerca C

NCT - CODICE UNIVOCO

NCTR - Codice regione 09

NCTN - Numero catalogo generale 00784148

ESC - Ente schedatore S155

ECP - Ente competente S155

EPR - Ente proponente S155

RV - RELAZIONI

ROZ - Altre relazioni 0900784148

OG - OGGETTO

OGT - OGGETTO

OGTD - Definizione forma per carta a mano

OGTT - Tipologia vergata

QNT - QUANTITA'

QNTN - Numero 1

SGT - SOGGETTO

SGTI - Identificazione stemma con leone rampante

SGTP - Posizione	a sinistra
SGT - SOGGETTO	
SGTI - Identificazione	Eco MAGNANI
SGTP - Posizione	sotto lo stemma
SGT - SOGGETTO	
SGTI - Identificazione	S. LORENZO
SGTP - Posizione	a destra
CT - CATEGORIA	
CTP - Categoria principale	Industria Manifattura Artigianato
CTC - Parole chiave	forma per carta a mano
LC - LOCALIZZAZIONE GEOGRAFICO-AMMINISTRATIVA	
PVC - LOCALIZZAZIONE GEOGRAFICO-AMMINISTRATIVA ATTUALE	
PVCS - Stato	ITALIA
PVCR - Regione	Toscana
PVCP - Provincia	PT
PVCC - Comune	Pescia
PVCL - Località	PIETRABUONA
LDC - COLLOCAZIONE SPECIFICA	
LDCT - Tipologia	museo
LDCN - Denominazione attuale	Museo della Carta di Pescia
UB - UBICAZIONE E DATI PATRIMONIALI	
INV - INVENTARIO	
INVD - Data	2013
INVN - Numero	INF.FC.473
COL - COLLEZIONI	
COLD - Denominazione	Forme da carta filigranate della Cartiera Enrico Magnani SpA
COLC - Nome del collezionista	cartiere Magnani 2000 spa
COLA - Data ingresso del bene nella collezione	2000
COLU - Data uscita del bene dalla collezione	2004
COLI - Numero inventario bene nella collezione	617a
COL - COLLEZIONI	
COLD - Denominazione	Forme da carta filigranate della Cartiera Enrico Magnani SpA
COLC - Nome del collezionista	Cartiera Enrico Magnani SpA
COLA - Data ingresso del bene nella collezione	sec. XIX
COLU - Data uscita del bene dalla collezione	2000
DT - CRONOLOGIA	

DTZ - CRONOLOGIA GENERICA

DTZG - Fascia cronologica di riferimento	sec. XIX/XX
---	-------------

DTM - Motivazione cronologia	documentazione
-------------------------------------	----------------

AU - DEFINIZIONE CULTURALE**ATB - AMBITO CULTURALE**

ATBD - Denominazione	ambito pesciatino
-----------------------------	-------------------

ATBR - Ruolo	realizzazione
---------------------	---------------

ATBM - Motivazione dell'attribuzione	documentazione
---	----------------

CMM - COMMITTENZA

CMMN - Nome	Cartiere Magnani
--------------------	------------------

MT - DATI TECNICI

MTC - Materia e tecnica	legno/ piallatura
--------------------------------	-------------------

MTC - Materia e tecnica	bronzo/tessitura
--------------------------------	------------------

MTS - Specifiche materiale	Telaio: cipresso; tela: bronzo, rame, filo di rame argentato
-----------------------------------	--

MIS - MISURE

MISU - Unità	cm
---------------------	----

MISA - Altezza	47.5
-----------------------	------

MISL - Larghezza	35
-------------------------	----

MISP - Profondità	4
--------------------------	---

MISV - Specifiche	forma da carta
--------------------------	----------------

MIS - MISURE

MISU - Unità	cm
---------------------	----

MISL - Larghezza	2,9
-------------------------	-----

MISV - Specifiche	portata
--------------------------	---------

DA - DATI ANALITICI**DES - DESCRIZIONE**

DESO - Oggetto	forma da carta
-----------------------	----------------

UTF - Funzione	Creazione a mano di fogli di carta
-----------------------	------------------------------------

UTM - Modalità d'uso	Il "lavorente" immerge la forma per carta a mano nel tino (vasca di pietra) contenente impasto fibroso/cellulosa ("pesto") e acqua. La forma è provvista di cascio utile a non disperdere la fibra e necessario per determinare le dimensioni del foglio. Il lavorente estrae una quantità di impasto che distribuisce, con scosse rapide, sulla superficie della tela, al fine di ottenere una feltrazione (unione tra le fibre) uniforme. L'acqua in eccesso scola attraverso le maglie della tela, mentre la fibra viene trattenuta. Creato il foglio, il "lavorente" passa la forma, senza cascio, al "ponitore", il quale, dopo aver lasciato ulteriormente scolare l'acqua, adagia da un canto sul feltro di lana e ruotando e premendo stacca il foglio dalla tela.
-----------------------------	--

UTS - Cronologia d'uso	sec. XIX/XX
-------------------------------	-------------

APF - APPARATO FIGURATIVO

APFT - Tipologia	figurativo
-------------------------	------------

APFE - Materia e tecnica di esecuzione	rame/ cucitura (filigrana in chiaro)
---	--------------------------------------

CO - CONSERVAZIONE**STC - STATO DI CONSERVAZIONE**

STCP - Riferimento alla parte	forma da carta
STCD - Data	2010
STCC - Stato di conservazione	buono
STCM - Modalità di conservazione	deposito con temperatura controllata

TU - CONDIZIONE GIURIDICA E VINCOLI**ACQ - ACQUISIZIONE**

ACQT - Tipo acquisizione	donazione
---------------------------------	-----------

CDG - CONDIZIONE GIURIDICA

CDGG - Indicazione generica	proprietà privata
------------------------------------	-------------------

NVC - PROVVEDIMENTI DI TUTELA

NVCT - Tipo provvedimento	DLgs n. 42/2004, art. 10
NVCD - Data notificazione	10/11/2021

DO - FONTI E DOCUMENTI DI RIFERIMENTO**FTA - DOCUMENTAZIONE FOTOGRAFICA**

FTAX - Genere	documentazione allegata
FTAP - Tipo	fotografia digitale
FTAA - Autore	Coppi Linda
FTAD - Data	2010/00/00
FTAE - Ente proprietario	SBAPSAE FI - PT- PO
FTAN - Codice identificativo	SBAPSAE FI 11311UC

FTA - DOCUMENTAZIONE FOTOGRAFICA

FTAX - Genere	documentazione allegata
FTAP - Tipo	fotografia digitale
FTAA - Autore	Coppi Linda
FTAD - Data	2010/00/00
FTAE - Ente proprietario	SBAPSAE FI - PT- PO

FTA - DOCUMENTAZIONE FOTOGRAFICA

FTAX - Genere	documentazione allegata
FTAP - Tipo	fotografia digitale
FTAA - Autore	Coppi Linda
FTAD - Data	2010/00/00
FTAE - Ente proprietario	SBAPSAE FI - PT- PO

FTA - DOCUMENTAZIONE FOTOGRAFICA

FTAX - Genere	documentazione allegata
FTAP - Tipo	fotografia digitale (file)
FTAA - Autore	Coppi Linda
FTAD - Data	2010/00/00

FTAE - Ente proprietario

SBAPSAE FI- PT- PO

AD - ACCESSO AI DATI**ADS - SPECIFICHE DI ACCESSO AI DATI****ADSP - Profilo di accesso**

2

ADSM - Motivazione

scheda di bene non adeguatamente sorvegliabile

CM - COMPILAZIONE**CMP - COMPILAZIONE****CMPD - Data**

2013

CMPN - Nome

Coppi L.

**FUR - Funzionario
responsabile**

Zaccheddu M.P.

AGG - AGGIORNAMENTO-REVISIONE**AGGD - Data**

2022

AGGN - Nome

Caudullo M. M.

AGGE - Ente

Museo della Carta di Pescia

**AGGR - Referente
scientifico**

Bini M.

**AGGF - Funzionario
responsabile**

Floridia A.