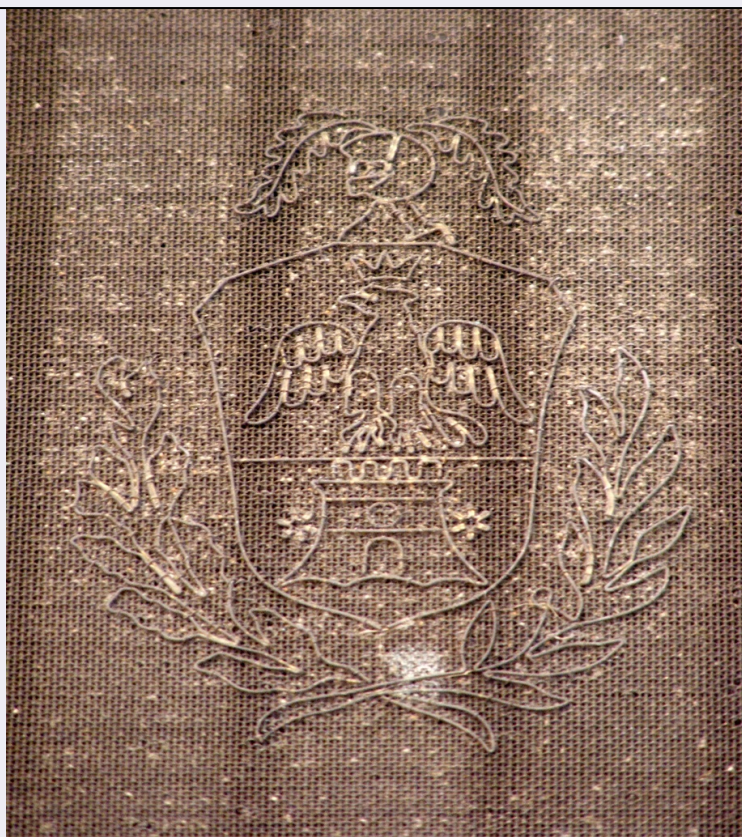


SCHEDA



CD - CODICI

TSK - Tipo scheda PST

LIR - Livello ricerca C

NCT - CODICE UNIVOCO

NCTR - Codice regione 09

NCTN - Numero catalogo generale 00784156

ESC - Ente schedatore S155

ECP - Ente competente S155

EPR - Ente proponente S155

OG - OGGETTO

OGT - OGGETTO

OGTD - Definizione forma per carta a mano

OGTT - Tipologia velina

QNT - QUANTITA'

QNTN - Numero 1

SGT - SOGGETTO

SGTI - Identificazione stemma

SGTP - Posizione in basso a destra

SGT - SOGGETTO

SGTI - Identificazione A. Magnani & C.

SGTP - Posizione in basso a sinistra

CT - CATEGORIA

CTP - Categoria principale	Industria Manifattura Artigianato
CTC - Parole chiave	forma per carta a mano
LC - LOCALIZZAZIONE GEOGRAFICO-AMMINISTRATIVA	
PVC - LOCALIZZAZIONE GEOGRAFICO-AMMINISTRATIVA ATTUALE	
PVCS - Stato	ITALIA
PVCR - Regione	Toscana
PVCP - Provincia	PT
PVCC - Comune	Pescia
PVCL - Località	PIETRABUONA
LDC - COLLOCAZIONE SPECIFICA	
LDCT - Tipologia	museo
LDCN - Denominazione attuale	Museo della Carta di Pescia
UB - UBICAZIONE E DATI PATRIMONIALI	
INV - INVENTARIO	
INVD - Data	2013
INVN - Numero	INF.FC.481
COL - COLLEZIONI	
COLD - Denominazione	Forme da carta filigranate della Cartiera Enrico Magnani SpA
COLC - Nome del collezionista	cartiere Magnani 2000 spa
COLA - Data ingresso del bene nella collezione	2000
COLU - Data uscita del bene dalla collezione	2004
COLI - Numero inventario bene nella collezione	621a
COL - COLLEZIONI	
COLD - Denominazione	Forme da carta filigranate della Cartiera Enrico Magnani SpA
COLC - Nome del collezionista	Cartiera Enrico Magnani SpA
COLA - Data ingresso del bene nella collezione	sec. XIX
COLU - Data uscita del bene dalla collezione	2000
DT - CRONOLOGIA	
DTZ - CRONOLOGIA GENERICA	
DTZG - Fascia cronologica di riferimento	sec. XIX/XX
DTM - Motivazione cronologia	documentazione
AU - DEFINIZIONE CULTURALE	
ATB - AMBITO CULTURALE	
ATBD - Denominazione	ambito pesciatino
ATBR - Ruolo	realizzazione
ATBM - Motivazione	

dell'attribuzione	documentazione
CMM - COMMITTENZA	
CMMN - Nome	Cartiere Magnani
MT - DATI TECNICI	
MTC - Materia e tecnica	legno/ piallatura
MTC - Materia e tecnica	bronzo/tessitura
MTS - Specifiche materiale	Telaio: cipresso e abete rosso; tela: bronzo, rame, filo di rame argentato
MIS - MISURE	
MISU - Unità	cm
MISA - Altezza	48.7
MISL - Larghezza	36.5
MISP - Profondità	4.5
MISV - Specifiche	forma da carta
DA - DATI ANALITICI	
DES - DESCRIZIONE	
DESO - Oggetto	forma da carta
UTF - Funzione	Creazione a mano di fogli di carta
UTM - Modalità d'uso	Il “lavorente” immerge la forma per carta a mano nel tino (vasca di pietra) contenente impasto fibroso/cellulosa (“pesto”) e acqua. La forma è provvista di cascio utile a non disperdere la fibra e necessario per determinare le dimensioni del foglio. Il lavorente estrae una quantità di impasto che distribuisce, con scosse rapide, sulla superficie della tela, al fine di ottenere una feltrazione (unione tra le fibre) uniforme. L’acqua in eccesso scola attraverso le maglie della tela, mentre la fibra viene trattenuta. Creato il foglio, il “lavorente” passa la forma, senza cascio, al “ponitore”, il quale, dopo aver lasciato ulteriormente scolare l’acqua, adagia da un canto sul feltro di lana e ruotando e premendo stacca il foglio dalla tela.
UTS - Cronologia d'uso	sec. XIX/XX
APF - APPARATO FIGURATIVO	
APFT - Tipologia	figurativo
APFE - Materia e tecnica di esecuzione	rame/ cucitura (filigrana in chiaro)
CO - CONSERVAZIONE	
STC - STATO DI CONSERVAZIONE	
STCP - Riferimento alla parte	forma da carta
STCD - Data	2010
STCC - Stato di conservazione	buono
STCS - Indicazioni specifiche	sporco ossidazioni molto sporco, la forma è rosa
STCM - Modalità di conservazione	deposito con temperatura controllata
TU - CONDIZIONE GIURIDICA E VINCOLI	
ACQ - ACQUISIZIONE	

ACQT - Tipo acquisizione	donazione
CDG - CONDIZIONE GIURIDICA	
CDGG - Indicazione generica	proprietà privata
NVC - PROVVEDIMENTI DI TUTELA	
NVCT - Tipo provvedimento	DLgs n. 42/2004, art. 10
NVCD - Data notificazione	10/11/2021
DO - FONTI E DOCUMENTI DI RIFERIMENTO	
FTA - DOCUMENTAZIONE FOTOGRAFICA	
FTAX - Genere	documentazione allegata
FTAP - Tipo	fotografia digitale
FTAA - Autore	Coppi Linda
FTAD - Data	2010/00/00
FTAE - Ente proprietario	SBAPSAE FI - PT- PO
FTAN - Codice identificativo	SBAPSAE FI 11349UC
FTA - DOCUMENTAZIONE FOTOGRAFICA	
FTAX - Genere	documentazione allegata
FTAP - Tipo	fotografia digitale
FTAA - Autore	Coppi Linda
FTAD - Data	2010/00/00
FTAE - Ente proprietario	SBAPSAE FI - PT- PO
FTA - DOCUMENTAZIONE FOTOGRAFICA	
FTAX - Genere	documentazione allegata
FTAP - Tipo	fotografia digitale (file)
FTAA - Autore	Coppi Linda
FTAD - Data	2010/00/00
FTAE - Ente proprietario	SBAPSAE FI- PT- PO
FTA - DOCUMENTAZIONE FOTOGRAFICA	
FTAX - Genere	documentazione allegata
FTAP - Tipo	fotografia digitale (file)
FTAA - Autore	Coppi Linda
FTAD - Data	2010/00/00
FTAE - Ente proprietario	SBAPSAE FI- PT- PO
AD - ACCESSO AI DATI	
ADS - SPECIFICHE DI ACCESSO AI DATI	
ADSP - Profilo di accesso	2
ADSM - Motivazione	scheda di bene non adeguatamente sorvegliabile
CM - COMPILAZIONE	
CMP - COMPILAZIONE	
CMPD - Data	2013
CMPN - Nome	Coppi L.
FUR - Funzionario responsabile	Zaccheddu M.P.

AGG - AGGIORNAMENTO-REVISIONE

AGGD - Data	2022
AGGN - Nome	Caudullo M. M.
AGGE - Ente	Museo della Carta di Pescia
AGGR - Referente scientifico	Bini M.
AGGF - Funzionario responsabile	Floridia A.